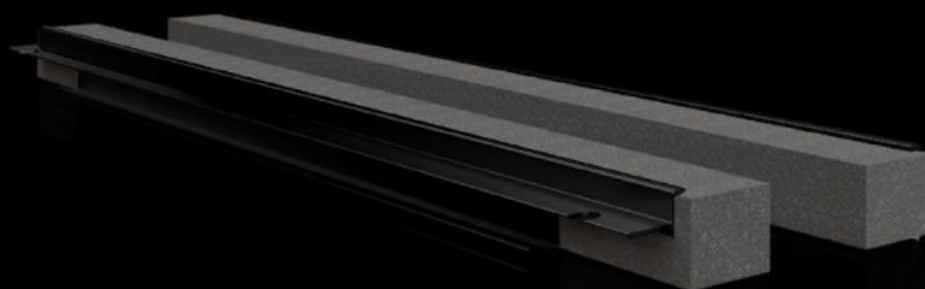
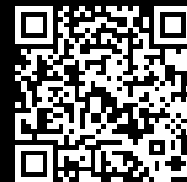


# Rittal – The System.

Faster – better – everywhere.



## VX 8618.810

# Profilé passe-câbles arrière

State: 28/10/2022 (Source: [rittal.com/fr-fr](http://rittal.com/fr-fr))

ENCLOSURES

POWER DISTRIBUTION

CLIMATE CONTROL

IT INFRASTRUCTURE

SOFTWARE & SERVICES

FRIEDHELM LOH GROUP



# VX 8618.810 - Profilé passe-câbles arrière pour armoires électriques VX et VX SE

À enficher sur la plaque passe-câbles et le cadre de l'armoire.

## Features

|                             |  |
|-----------------------------|--|
| Référence                   | VX 8618.810  |
| Description produit         | À enficher sur la plaque passe-câbles et le cadre de l'armoire.  |
| Avantages                   | Montage simple<br>Le joint est collé sur une large surface.<br>Les câbles introduits dans l'armoire sont parfaitement isolés   |
| Product modification        | À compter de février 2021 le profilé passe-câbles disposera d'un profilé en plastique qui fournira les avantages suivants : montage aisé par encliquetage, maniement amélioré et meilleur maintien aux plaques passe-câbles. |
| Domaines d'application      | À enficher sur la plaque passe-câbles et l'ossature de l'armoire   |
| Matériau                    | PVC durci<br>Difficilement inflammable, autoextinguible<br>Résistance thermique jusqu'à +60 °C<br>Joint : mousse polyuréthane<br>Section : 30 x 25 mm  |
| Composition de la livraison | Profilés d'enfichage, avec joints de compression élastiques  |
| Remarque                    | Deux unités sont nécessaires par entrée de câbles.<br>La base est divisée en deux parties en largeur à partir d'une largeur d'armoire de 1 000 mm. Deux entrées de câbles (à gauche et à droite) peuvent être installées     |
| Convient à                  | Type de coffret: VX: = 600 mm<br>Type de coffret: VX SE  |
| Unité d'emballage           | 2 p.   |
| Poids/UE                    | 0,21 kg  |
| Taux de cuivre (kg / pièce) | 0  |
| Numéro du tarif douanier    | 39269097   |

# Features

---

|            |               |
|------------|---------------|
| EAN        | 4028177922792 |
| ETIM 7.0   | EC002624      |
| ECLASS 8.0 | 27189265      |

# Approvals

---

|           |      |
|-----------|------|
| Approvals | GOST |
|-----------|------|