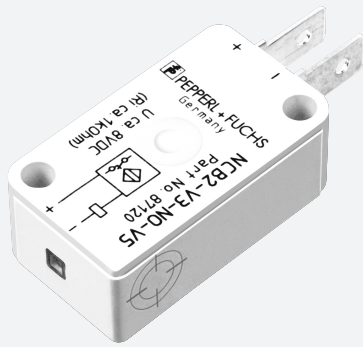


Détecteur inductif

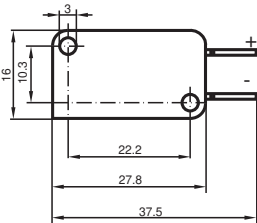
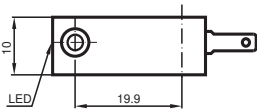
NBB3-V3-Z4-V5



- 3 mm, noyable
- 2 fils CC



Dimensions



Données techniques

Caractéristiques générales

Fonction de commutation		Normalement ouvert (NO)
Type de sortie		Deux fils
Portée nominale	s_n	3 mm
Montage		noyable
Polarité de sortie		CC
Portée de travail	s_a	0 ... 2,4 mm
Portée réelle	s_r	2,7 ... 3,3 mm typ.
Facteur de réduction r_{Al}		0,45
Facteur de réduction r_{Cu}		0,35
Facteur de réduction $r_{1,4301}$		0,8
Facteur de réduction r_{Ms}		0,5
Type de sortie		2 fils

Valeurs caractéristiques

Date de publication: 2022-05-25 Date d'édition: 2022-05-25 : 301159_fra.pdf

Reportez-vous aux « Remarques générales sur les informations produit de Pepperl+Fuchs ».

Groupe Pepperl+Fuchs
www.pepperl-fuchs.com

États-Unis : +1 330 486 0001
fa-info@us.pepperl-fuchs.com

Allemagne : +49 621 776 1111
fa-info@de.pepperl-fuchs.com

Singapour : +65 6779 9091
fa-info@sg.pepperl-fuchs.com

PF PEPPERL+FUCHS

Données techniques

Tension d'emploi	U_B	5 ... 60 V CC
Fréquence de commutation	f	0 ... 2000 Hz
Course différentielle	H	typ. 0,2 mm
Protection contre l'inversion de polarité		protégé
Protection contre les courts-circuits		non
Protection anti-inductive		oui
Chute de tension	U_d	≤ 4 V
chute de tension à I_L		
Chute de tension $I_L = 10$ mA, élément de commutation activé	U_d	3,4 ... 3,9 V typ. 3,6 V
Courant d'emploi	I_L	4 ... 100 mA
Courant d'emploi min.	I_m	4 mA
Courant résiduel	I_r	0,4 ... 0,55 mA typ. 0,46 mA
Retard à la disponibilité	t_v	≤ 1 ms
Visualisation de l'état de commutation		LED jaune

Valeurs limites

Couple de serrage des vis de fixation	0,4 Nm
---------------------------------------	--------

Valeurs caractéristiques pour la sécurité fonctionnelle

MTTF _d	1552 a
Durée de mission (T_M)	20 a
Couverture du diagnostic (DC)	0 %

Conformité aux normes

CEM selon	EN 60947-5-2:2007 EN 60947-5-2/A1:2012 IEC 60947-5-2:2007 IEC 60947-5-2 AMD 1:2012
-----------	---

Agréments et certificats

Agrément UL	cULus Listed, General Purpose
Homologation CSA	cCSAus Listed, General Purpose
agrément CCC	Certified by China Compulsory Certification (CCC)

Conditions environnementales

Température ambiante	-25 ... 70 °C (-13 ... 158 °F)
----------------------	--------------------------------

Caractéristiques mécaniques

Type de raccordement	Faston 4,8 mm
Matériau du boîtier	PBT
Face sensible	PBT
Degré de protection	IP67

Connexion

Z4

