

## DG M TN ACI 275 FM (952 220)

- Combinaison interrupteur ACI / éclateur intégré dans le module de protection
- Unité complète prête pour le raccordement comprenant une embase et des modules de protection enfichables
- Sécurité élevée des appareils grâce à la surveillance des parafoudres « Thermo-Dynam-Control » et à la technologie ACI
- Pas de fusible amont nécessaire grâce à la technologie ACI
- Section de raccordement plus petite de 6 mm<sup>2</sup> toujours suffisante



Illustrations sans engagement

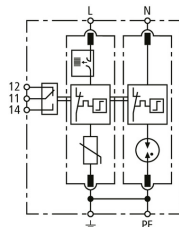
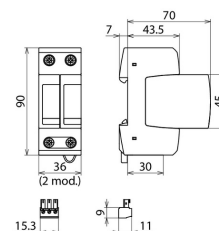


Schéma de principe du circuit DG M TN ACI 275 FM



Dimensions DG M TN ACI 275 FM

Parafoudre ACI modulaire avec protection intégrée sélective  $\geq 40A$  pour système TN monophasé.

0

| Type   | DG M TN ACI 275 FM  |
|--|---|
| <b>Référence</b>   | <b>952 220</b>  |
| SPD selon NF EN 61643-11/... CEI 61643-11                              | Type 2/Classe II  |
| Coordination énergétique avec les équipements terminaux ( $\leq 10$ m) | Type 2 + Type 3   |
| Tension nominale AC ( $U_N$ )  | 230 V (50/60 Hz)  |
| Tension d'utilisation permanente max AC [L-PE] ( $U_C$ )               | 275 V (50 / 60 Hz)  |
| Tension max. de régime permanent AC [N-PE] ( $U_C$ )                   | 255 V (50 / 60 Hz)  |
| Courant nominal de décharge (8/20 $\mu$ s) ( $I_n$ )                   | 20 kA   |
| Niveau de protection [L-PE] / [N-PE] ( $U_p$ )                         | $\leq 1,5$ / $\leq 1,5$ kV                                      |
| Temps de réponse ( $t_A$ )   | $\leq 100$ ns   |
| Protection externe supplémentaire nécessaire                           | non   |
| Résistance au court-circuit ( $I_{SCCR}$ )                             | 25 kA <sub>eff</sub>  |
| Caractéristique de la surtension temporaire ( $U_T$ )                  | 440 V/120 min – résistance                                      |
| Courant de fuite   | absence de courant de fuite                                     |
| Température d'utilisation ( $T_U$ )                                    | -40 °C ... +80 °C   |
| Indication de fonctionnement/de défaut                                 | vert/rouge  |
| Nombre de ports  | 1   |
| Section de raccordement min.   | 1,5 mm <sup>2</sup> rigide/brins souples                        |
| Section de raccordement max.   | 35 mm <sup>2</sup> multi-brins/25 mm <sup>2</sup> brins souples |
| Montage sur  | Rail DIN 35 mm selon EN 60715                                   |
| Matériau de l'enveloppe  | Thermoplastique, couleur rouge, UL 94 V-0                       |
| Prévu pour le montage  | à l'intérieur   |
| Indice de protection   | IP 20   |
| Encombrement   | 2 modules, DIN 43880  |
| Certifications   | KEMA  |
| Contacts de télésignalisation/Type de contact                          | Inverseur   |
| Capacité de commutation AC   | 250 V/0,5 A   |
| Capacité de commutation DC   | 250 V/0,1 A ; 125 V/0,2 A ; 75 V/0,5 A                          |
| Section de raccordement pour bornes de télésignalisation               | max. 1,5 mm <sup>2</sup> rigide/brins souples                   |
| Poids  | 241 g   |
| Numéro tarifaire (Nomenclature Combinée EU)                            | 85363030  |
| GTIN (Numéro EAN)  | 4013364376656   |
| UC   | 1 pièce(s)  |

Pour l'intégration des progrès de la technique, nous réservons la possibilité d'effectuer des modifications de forme, de caractéristique et des dimensions, poids et matériaux. Les illustrations sont données sans engagement.