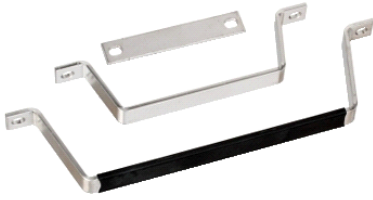


Fiche produit

Caractéristiques

LA9F22582

TeSys LA9F - connecteur électrique - 3P - contacteur à ouverture/fermeture



Principales

Gamme	Linergy
Nom du produit	TR
Nom abrégé de l'appareil	LA9F
Fonction produit	Set de raccords
Catégorie d'accessoire / d'élément séparé	Accessoire de raccordement
Type de circuit	Inverseur

Complémentaires

Description des pôles	3P
Compatibilité de gamme	TeSys F
Poids	1,2 kg

Environnement

Contractual warranty

Période	18 mois
---------	---------

Le présent document comprend des descriptions générales et/ou des caractéristiques techniques générales sur la performance des produits auxquels il se réfère. Le présent document ne peut être utilisé pour déterminer l'aptitude ou la fiabilité de ces produits pour des applications utilisatrices spécifiques et n'est pas destiné à se substituer à cette détermination. Il appartient à chaque utilisateur ou intégrateur de réaliser, sous sa propre responsabilité, l'analyse de risques complète et appropriée, d'évaluer et tester les produits dans le contexte de leur application ou utilisation spécifique. Ni la société Schneider Electric Industries SAS, ni aucune de ses filiales ou sociétés dans lesquelles elle détient une participation, ne peut être tenue pour responsable de la mauvaise utilisation de l'information contenue dans le présent document.