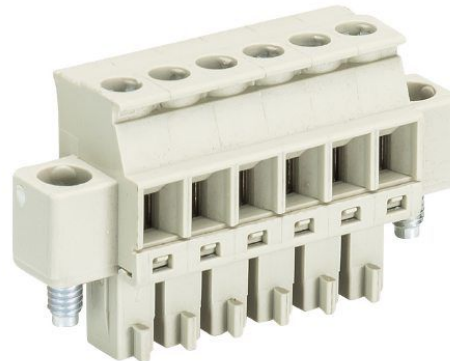


Fiche produit

Article n° 25.624.4653.0

Connecteur PCB 8813 B / 16 VL OB



Article n°	25.624.4653.0
EAN	4015573560895
Unité de commande	50 Piece(s)

certificats/approbations



Données techniques

**général**

Espacement modulaire	3,81 mm
Type de connexion	Connexion à vis
processus de soudure	Aucun
Répartiteur compact	boîte
Nombre de pôles	16
Marquage	Aucun
Fixation	Aucun
Sens de branchement du connecteur	90°

**Données techniques**

Section transversale nominale	1,5 mm <sup>2</sup>
Courant nominal	8 A
Catégorie de surtension I	690 V
Catégorie de surtension II	250 V
Catégorie de surtension III	125 V
Tension nominale d'impulsion	2,5 kV
longueur de fil	6,5 mm

**données de connection**

Section minimum fil rigide	0,14 mm <sup>2</sup>
Section maximum fil rigide	1,5 mm <sup>2</sup>
Section minimum multi-brins	0,14 mm <sup>2</sup>
Section maximum multi-brins	1,5 mm <sup>2</sup>
longueur de fil	6,5 mm

**Données techniques UL/CSA**

Section traversante norme UL	30-16 AWG
Tension UL	300 V
Câblage actuel	8 A

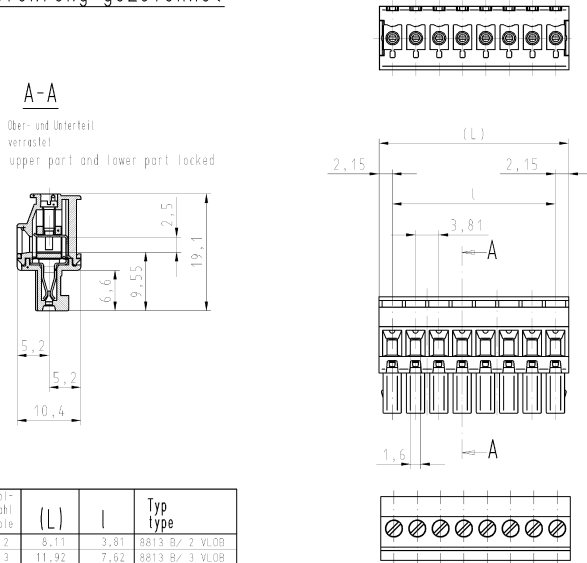
Câblage d'usine actuelle	8 A
Section traversante norme CSA	22-14 AWG
Tension CSA	300 V
CSA actuel	5 A

**Autre**

Type de matériau d'isolation	Thermo-plastique
Couleur	gris
hauteur	19,1 mm
Longueur	61,75 mm
profondeur	10,4 mm
matière Vis de fixation	Acier
matière de base de contact	CuSn
matière surface de contact	Sn

**Dessin technique**

**Ab 7-polige Ausführung ohne Bremsflächen  
8-polige Ausführung gezeichnet**

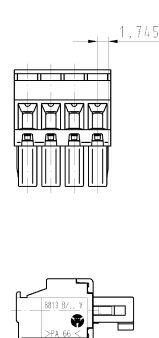


**A-A**  
Ober- und Unterteil verriegelt  
upper part and lower part locked

Artikel-Nr. part number	Pol- zahl pole	(L)	l	Typ type
25.624.3253.F	2	8,11	3,81	8813 Ø/ 2 VL08
25.624.3353.F	3	11,92	7,62	8813 Ø/ 3 VL08
25.624.3453.F	4	15,73	11,43	8813 Ø/ 4 VL08
25.624.3553.F	5	19,54	15,24	8813 Ø/ 5 VL08
25.624.3653.F	6	23,35	19,05	8813 Ø/ 6 VL08
25.624.3753.F	7	27,16	22,86	8813 Ø/ 7 VL08
25.624.3853.F	8	30,97	26,67	8813 Ø/ 8 VL08
25.624.3953.F	9	34,78	30,48	8813 Ø/ 9 VL08
25.624.4053.F	10	38,59	34,29	8813 Ø/10 VL08
25.624.4153.F	11	42,40	38,10	8813 Ø/11 VL08
25.624.4253.F	12	46,21	41,91	8813 Ø/12 VL08
25.624.4353.F	13	50,02	45,72	8813 Ø/13 VL08
25.624.4453.F	14	53,83	49,53	8813 Ø/14 VL08
25.624.4553.F	15	57,64	53,34	8813 Ø/15 VL08
25.624.4653.F	16	61,45	57,15	8813 Ø/16 VL08
25.624.4753.F	17	65,26	60,96	8813 Ø/17 VL08
25.624.4853.F	18	69,07	64,77	8813 Ø/18 VL08
25.624.4953.F	19	72,88	68,58	8813 Ø/19 VL08
25.624.5053.F	20	76,69	72,39	8813 Ø/20 VL08

Weitere Daten siehe Katalog  
further data see catalog

**4-polige Ausführung gezeichnet  
4 pole version drawn**



Bei 2-6polige Ausführung  
(25.624.3253.F, 25.624.3353.F, 25.624.3453.F,  
25.624.3553.F u. 25.624.3653.F)  
sind am Isoliergehäuse Bremsflächen an den  
Außenflächen am ersten und letzten Pol

2-6pole version  
(25.624.3253.F, 25.624.3353.F, 25.624.3453.F,  
25.624.3553.F u. 25.624.3653.F)  
with ribs on the outer surface  
of the first and last pole

Toleranzierung nach DIN 7167/Tolerance system acc. to DIN 7167.		Stapel- / Stapel- und Isoliermaterialien nach DIN EN 60617-101 sind anzuwenden.	
This DIN standard declares the average principle. According to the average principle the deviations of form and position are limited by the size tolerances.		Conformity with Wieland document 00-508-010 (not to be published / do not distribute) is to be observed.	
Freitoleranz nach General tolerance	ISO - Zeichnung, keine manuelle Fertigungen ISO - Drawing, no manual manufacturing allowed	1. Fertigung: 1st of Use	2. Fertigung: 2nd of Use
Farbe/ colour	Bedruckung/Farbe printing/colour	Werkstoff/Material	2008 Typ/Type Name
.F			
.0	grau/grey	schwarz/black	25.624.3253.0 01K
.1	schwarz/black	weiß/white	
.7	grün/green	schwarz/black	
Index		Typ	
Änderung/Revision		Brennungstitel	
		LP_STECKKLEMME	
		mit Stack- u. Schraubenschluss, Rastermaß/pitch 3,81	
		PCB CONNECTOR, rising cage clamp system	
		8813 Ø/ 2-20 VL08	