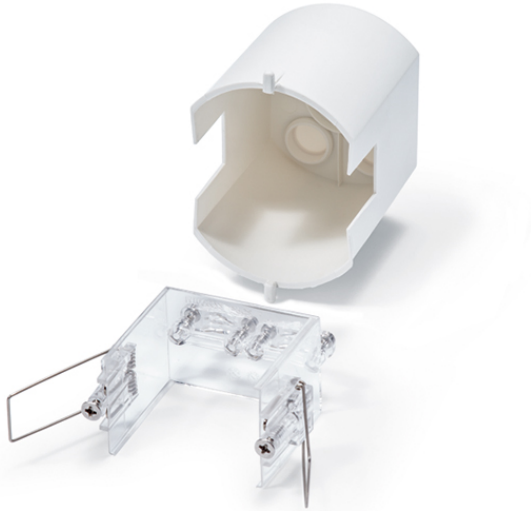


COMPACT MOUNTING SET IP20 FM 72 WH

E-No. EP10426896
Code GTIN 4015120426896



Description du produit

- Kit de montage intégré au plafond comprenant un support de montage et une protection anti-poussière
- Pour de nombreux détecteurs de mouvement au plafond série MD-C (FM) et détecteurs de présence au plafond série PD-C (FM)

Données techniques

GÉNÉRALITÉS

Catégorie d'appareils	Fixations
Conformité	RoHS

FIXATION

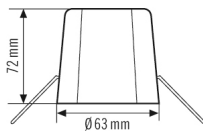
Type de montage	Inséré
Type de montage	Au plafond

Dimensions d'installation	Profondeur: 70 mm
---------------------------	-------------------

BOÎTIER

Dimensions	Hauteur/profondeur 72 mm, Ø 63 mm
Poids	31 g
Matériau	Polypropylène (PP)
Couleur	blanc

Dimensions



Description détaillée du produit

- Kit de montage intégré au plafond comprenant un support de montage et une protection anti-poussière
- Pour de nombreux détecteurs de mouvement au plafond série MD-C (FM) et détecteurs de présence au plafond série PD-C (FM)