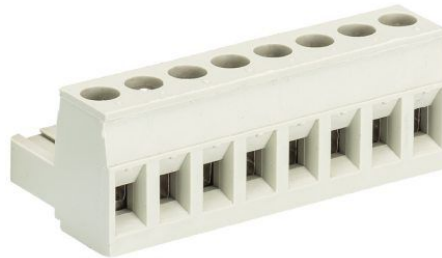


Fiche produit

Article n° 25.340.0753.0

Connecteur PCB 8213 B / 7

Barette à enfichage indirect, pas 5,08mm enfichage dans le sens du conducteur, raccordement par vis, 7 pôles, couleur gris, avec marquage, type 8213 B/7



Article n°	25.340.0753.0
EAN	4015573189140
Unité de commande	50 Piece(s)

certificats/approbations

Données techniques
général

Espacement modulaire	5,08 mm
Type de connexion	Connexion à vis
processus de soudure	Aucun
Répartiteur compact	boîte
Nombre de pôles	7
Marquage	Oui
Fixation	Aucun
Sens de branchement du connecteur	180°

Données techniques

Section transversale nominale	2,5 mm ²
Courant nominal	12 A
Catégorie de surtension I	1000 V
Catégorie de surtension II	400 V
Catégorie de surtension III	250 V
Tension nominale d'impulsion	4 kV
longueur de fil	6 mm

données de connection

Section minimum fil rigide	0,14 mm ²
Section maximum fil rigide	2,5 mm ²
Section minimum multi-brins	0,14 mm ²
Section maximum multi-brins	2,5 mm ²
longueur de fil	6 mm

Données techniques UL/CSA

Section traversante norme UL	22-12 AWG
Tension UL	300 V
Câblage actuel	15 A
Câblage d'usine actuelle	15 A
Section traversante norme CSA	22-12 AWG
Tension CSA	300 V

CSA actuel	15 A
------------	------

Autre

Type de matériau d'isolation	Thermo-plastique
Couleur	gris
hauteur	15 mm
Longueur	35,56 mm
profondeur	18,2 mm
matière Vis de fixation	CuSn/Steel
matière de base de contact	CuSn
matière surface de contact	Sn