

## Kit de mise à la terre pour jonction des câbles du type CHMSV3...

servant à connecter des câbles à isolant synthétique avec d'écran

Kit de mise de la terre du type EGA pour jonction des câbles du type CHMSV3 & du type CHMSV3-1, kit adapté pour câbles de trois conducteurs disposant d'un écran en fil de cuivre ou d'aluminium.

Composants du kit: 3 tubes en tresse de cuivre et 6 ressorts de pression.



### Description du produit

Nom de l'article	EGA 1
Numéro d'article	420576
Notes	Le kit de mise à la terre doit être choisi en fonction de la section nominale de la jonction souhaitée.

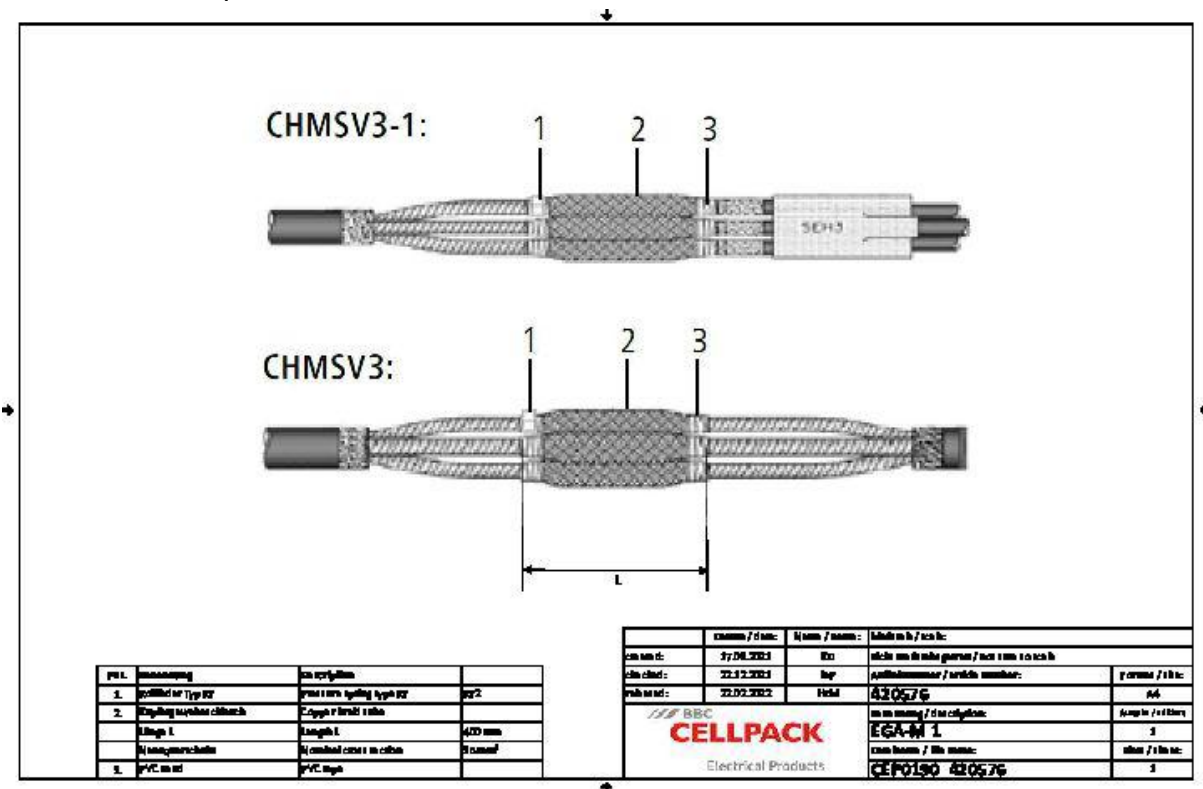
#### Caractéristiques

Montage rapide, simple et sûr  
Très bonnes propriétés électriques  
Haute tenue mécanique

#### Application

Mise à la terre et connexion  
Pour les accessoires de type CHMSV3 & CHMSV3-1  
Connexion électrique sans soudure entre les éléments métalliques constitutifs de câbles (écran, armure, gaine métallique)

Données techniques



Nom de l'article	EGA 1
Numéro d'article	420576
Length Copper braided tube	400 mm
Nominal cross section Copper braided tube	35 mm <sup>2</sup>
Pressure spring type	RF2
Nominal cross section 12 kV min	25 mm <sup>2</sup>
Nominal cross section 12 kV max	150 mm <sup>2</sup>
Nominal cross section 17,5 kV min	25 mm <sup>2</sup>
Nominal cross section 17,5 kV max	95 mm <sup>2</sup>
Nominal cross section 24 kV min	16 mm <sup>2</sup>
Nominal cross section 24 kV max	95 mm <sup>2</sup>

## Données logistiques

Nom de l'article	EGA 1
Numéro d'article	420576
Volume de livraison	1 Set pour 3 phases : Tresse tubulaire de cuivre, ressorts de contact RF
Numéro de tarif douanier	85446010
EAN/GTIN	4010311191584

## Données d'emballage

Alternative unité de mesure	Sachet1
Quantité de base	1
Base unité de mesure	Pièce
Longueur (mm)	299
Largeur (mm)	187
Hauteur (mm)	37
Poids net (kg)	0.567
Poids brut (kg)	0.567