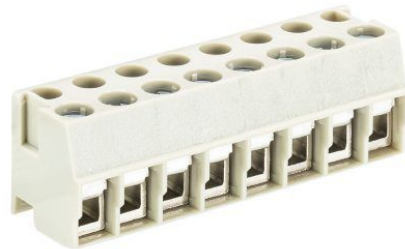


**Fiche produit**

Article n° 25.600.2653.0

Pluggable PCB de terminal 8142 / 6



Article n°	25.600.2653.0
EAN	4015573203075
Unité de commande	50 Piece(s)

**certificats/approbations**

**Données techniques**
**général**

Espacement modulaire	5 mm
Type de connexion	Connexion à vis
processus de soudure	Aucun
Répartiteur compact	boîte
Nombre de pôles	6
Marquage	Oui
Sens de branchement du connecteur	90°

**Données techniques**

Section transversale nominale	2,5 mm <sup>2</sup>
Courant nominal	8 A
Catégorie de surtension I	1000 V
Catégorie de surtension II	250 V
Catégorie de surtension III	200 V
Tension nominale d'impulsion	4 kV
longueur de fil	5 mm

**données de connection**

Section minimum fil rigide	0,14 mm <sup>2</sup>
Section maximum fil rigide	4 mm <sup>2</sup>
Section minimum multi-brins	0,14 mm <sup>2</sup>
Section maximum multi-brins	2,5 mm <sup>2</sup>
longueur de fil	5 mm

**Données techniques UL/CSA**

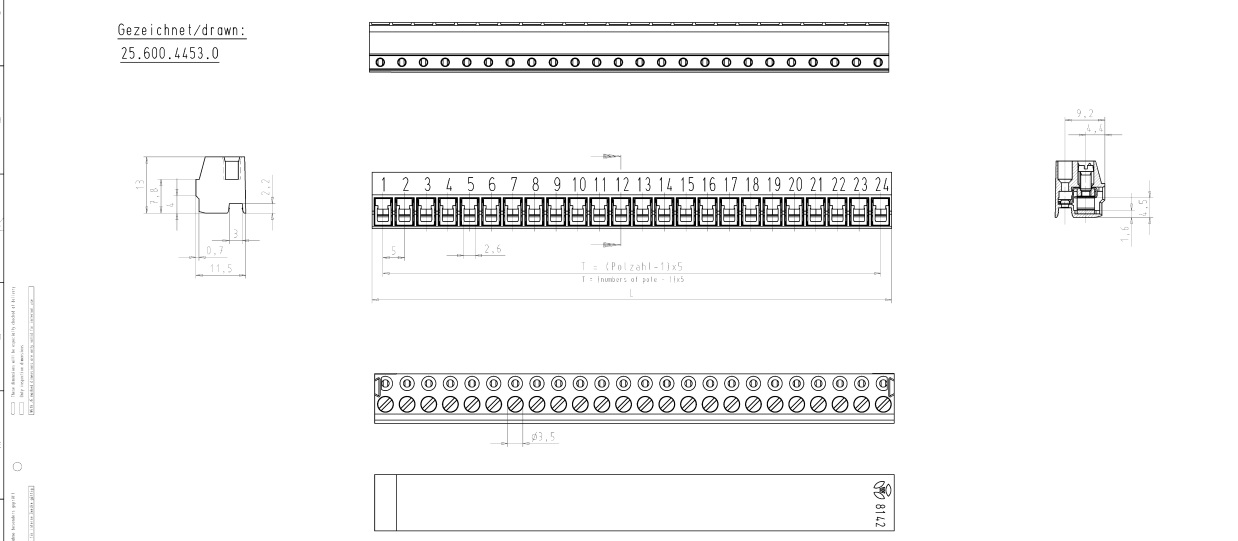
Section traversante norme UL	22-12 AWG
Tension UL	300 V
Câblage actuel	15 A
Câblage d'usine actuelle	15 A
Section traversante norme CSA	22-12 AWG
Tension CSA	300 V
CSA actuel	15 A

**Autre**

Type de matériau d'isolation	Thermo-plastique
Couleur	gris
hauteur	13 mm
Longueur	30 mm
profondeur	11,5 mm
matière Vis de fixation	Acier
matière de base de contact	CuSn
matière surface de contact	Sn

**Dessin technique**

Gezeichnet/drawn:  
25.600.4453.0



25.600.4453.F	8142224	24	115	120
25.600.4353.F	8142223	23	110	115
25.600.4253.F	8142222	22	105	110
25.600.4153.F	8142221	21	100	105
25.600.4053.F	8142220	20	95	100
25.600.3953.F	8142219	19	90	95
25.600.3853.F	8142218	18	85	90
25.600.3753.F	8142217	17	80	85
25.600.3653.F	8142216	16	75	80
25.600.3553.F	8142215	15	70	75
25.600.3453.F	8142214	14	65	70
25.600.3353.F	8142213	13	60	65
25.600.3253.F	8142212	12	55	60
25.600.3153.F	8142211	11	50	55
25.600.3053.F	8142210	10	45	50
25.600.2953.F	8142209	9	40	45
25.600.1853.F	8142208	8	35	40
25.600.2753.F	8142207	7	30	35
25.600.2653.F	8142206	6	25	30
25.600.2553.F	8142205	5	20	25
25.600.2453.F	8142204	4	15	20
25.600.2353.F	8142203	3	10	15
25.600.2253.F	8142202	2	5	10

Teil-Nr. / part. no.    Typ / type    Polzahl / pins    T    L

**F** Farbe/colour  
**.0** grau/grey  
**.1** schwarz/black  
**.9** orange/orange

Weitere Daten siehe Katalog  
für 1981 bis in Katalog

Technische Zeichnung / Technical drawing  
 Maßstab / Scale: 2:1  
 Datum / Date: 2012  
 Zeichner / Designer: [Name]  
 Prüfer / Inspector: [Name]  
 Freigegeben / Released: [Name]

**PLUGGABLE PCB TERMINAL LP\_STECKKLEMME**  
 2 - 24 polig/pins

wieland  
 Industrietechnik  
 5, 10110  
 see 10110

03\_FEM 08/21/2