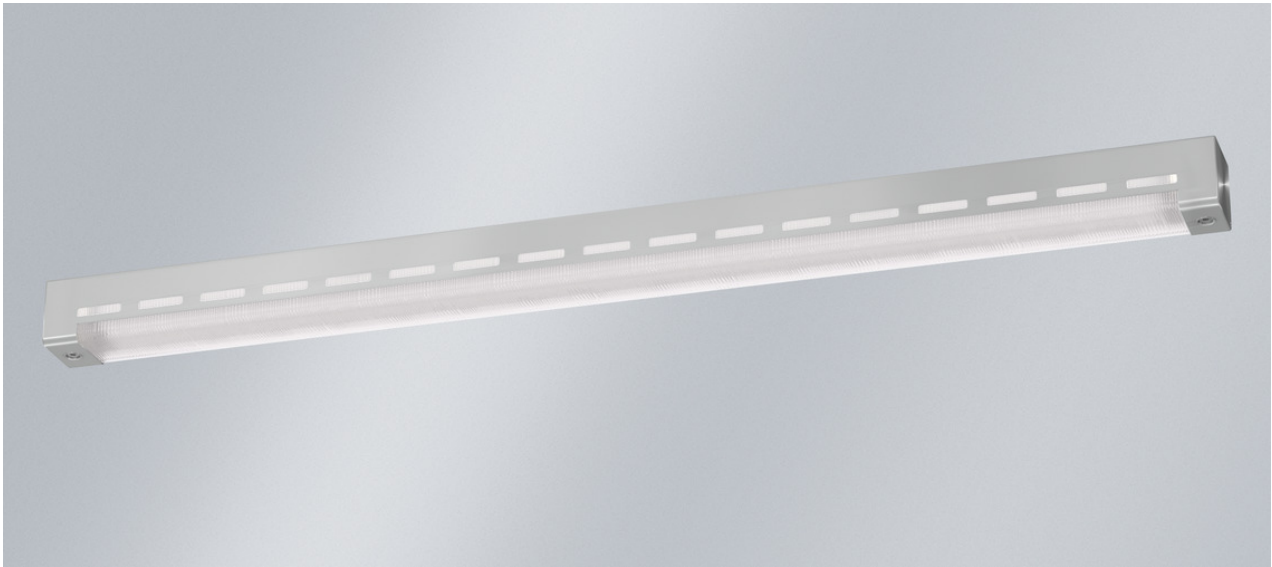


# BELFAST m600

2660 lm, 21 W, Cache de lampe, PC (incassable) transparent, Diffus avec composante indirecte

Code article: 656 280 04 91

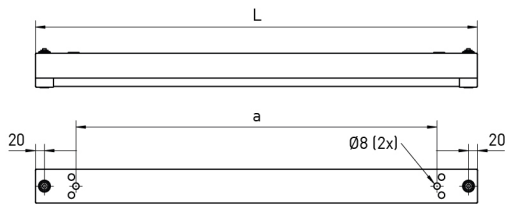
LED



L'illustration peut différer

Diffus avec composante indirecte

## DIMENSIONS



<b>L</b>	700 mm
<b>B</b>	75 mm
<b>H</b>	75 mm
<b>a</b>	520 mm
<b>Poids maxi</b>	3,4 kg

## DESCRIPTION

Luminaire LED apparent extrêmement résistant aux chocs. Protégé contre le vandalisme jusqu'à 150 joules. Peut être installé dans les prisons ou cellules de détention, dans tous les domaines exposés à la destruction délibérée ou accidentelle, ainsi que dans les passages piétons souterrains et les tunnels pour piétons. Corps du luminaire en acier inoxydable poli (IP 44) avec luminaire intégré en matière synthétique.

Utilisable à l'intérieur comme à l'extérieur, conformément à l'indice de protection IP 65. Grâce à l'indice de protection élevé IP 69K, ce luminaire est résistant au nettoyage intensif à haute pression. Vasque angulaire, épaisseur 4 mm, en polycarbonate opale (incassable) ou en polycarbonate transparent et structuré (incassable). Luminaire prêt à être monté et raccordé. Driver intégré, tension d'alimentation 230 V CA/CC. Deux passe-fils M20 à l'arrière. Filtre de protection contre les surtensions 4 kV.

**L80 B10 > 100 000 h à +35 °C. Fonctionnement total garanti en cas de vandalisme. Garantie 8 ans.** Luminaire pour montage individuel ou en ligne continue. Fixation au plafond ou au mur par deux ouvertures dissimulées au dos.

Composante d'éclairage indirect grâce à des trous oblongs dans le corps du luminaire.

# BELFAST m600

2660 lm, 21 W, Cache de lampe, PC (incassable) transparent, Diffus avec composante indirecte

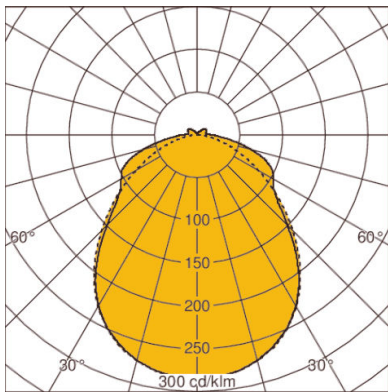
Code article: 656 280 04 91

## CARACTÉRISTIQUES

<b>Version</b>	m600	<b>Réglable</b>	Non réglable
<b>Lampe</b>	LED	<b>max. Puissance système</b>	21 W
<b>Durée de vie de la lampe</b>	L80 B10 > 100.000 h à +35°C	<b>Température de couleur</b>	blanc, 840/4000 K, Ra > 80
<b>Température ambiante habituelle</b>	-25°C jusqu'à +35°C	<b>Cohérence des couleurs (ellipse de McAdam)</b>	SDCM3
<b>Nombre de lampe</b>	1 lampe(s)	<b>Flux lumineux de la lampe</b>	2660 lm
<b>Matériau du corps de l'appareil</b>	acier affiné	<b>Efficacité lumineuse</b>	126 lm/W
<b>Couleur / Corps</b>	acier affiné	<b>Classe de protection</b>	II
<b>Fermeture</b>	Cache de lampe	<b>Indice de protection (IP)</b>	IP44, IP65, IP69K
<b>Matériau / Fermeture</b>	PC (incassable) transparent	<b>Appareillage</b>	appareil de service LED commandé par courant, non gradable, 230 V - 240 VAC/DC, 0/ 50/ 60 Hz
<b>Répartition lumineux</b>	Diffus avec composante indirecte	<b>Valeur UGR (4H8H)*</b>	23
<b>CLO (en option)</b>	Oui	<b>Type de raccordement</b>	Passe-fils M20
<b>Garantie fabricant</b>	8 années	<b>Câblage traversant</b>	sans
<b>EL (Emergency Lighting)</b>	En option	<b>Résistance aux chocs</b>	IK11+
<b>Résistance</b>	Résistant aux chocs, Résistant à la poussière, Étanche à l'eau	<b>Type de montage</b>	Apparent, Montage au plafond, Montage mural, Montage individuel, Montage en ligne continue

\* L'UGR mentionnée ci-dessus est basée sur un exemple de calcul. La valeur effective ne peut être déterminée qu'au moyen d'une étude d'éclairage.

## DIAGRAMME



LOR: 74,0%