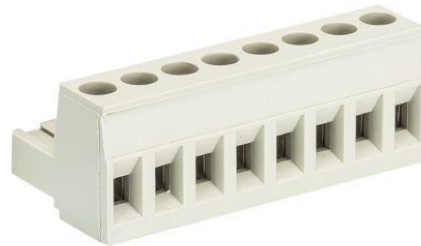


Fiche produit

Article n° 25.320.2153.0

Connecteur PCB 8113 B / 21

Barette CI à enfichage indirect, pas 5,0mm enfichage dans le sens du conducteur, raccordement par vis, 21 pôles, couleur gris, avec marquage, type 8113 B/21



Article n°	25.320.2153.0
EAN	4015573181687
Unité de commande	50 Piece(s)

certificats/approbations

Données techniques
général

Espacement modulaire	5 mm
Type de connexion	Connexion à vis
processus de soudure	Aucun
Répartiteur compact	boîte
Nombre de pôles	21
Marquage	Oui
Fixation	Aucun
Sens de branchement du connecteur	180°

Données techniques

Section transversale nominale	2,5 mm ²
Courant nominal	12 A
Catégorie de surtension I	1000 V
Catégorie de surtension II	400 V
Catégorie de surtension III	250 V
Tension nominale d'impulsion	4 kV
longueur de fil	6 mm

données de connection

Section minimum fil rigide	0,14 mm ²
Section maximum fil rigide	2,5 mm ²
Section minimum multi-brins	0,14 mm ²
Section maximum multi-brins	2,5 mm ²
longueur de fil	6 mm

Données techniques UL/CSA

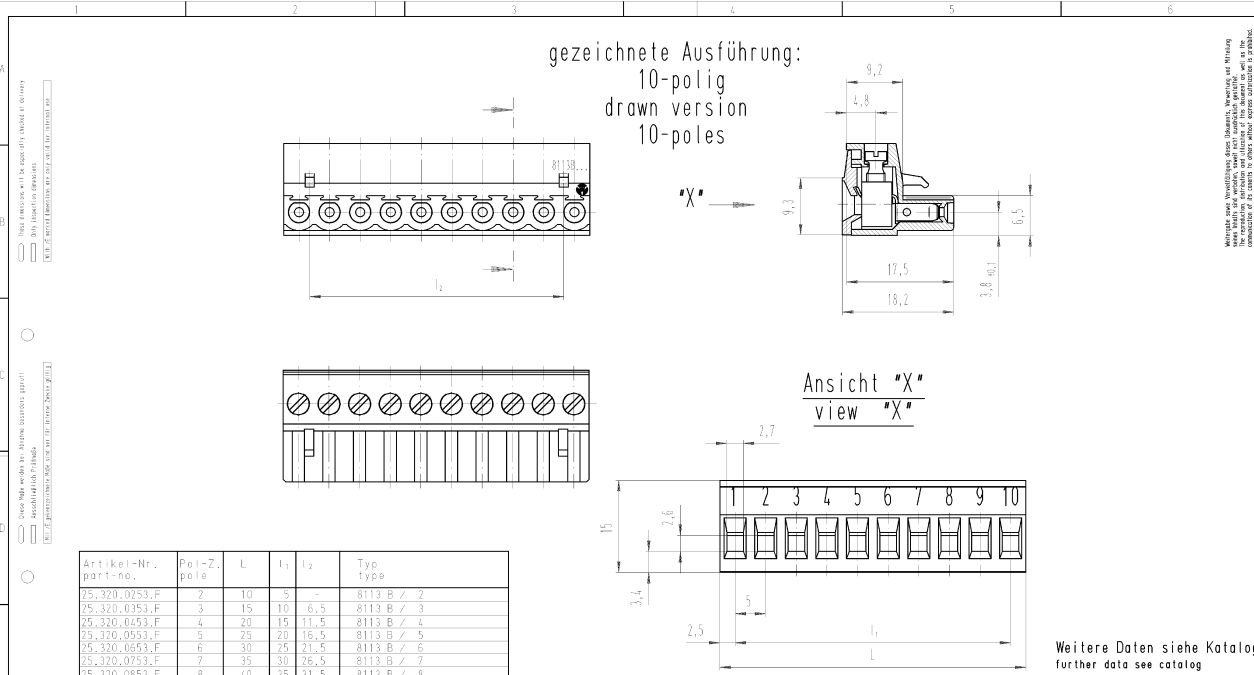
Section traversante norme UL	22-12 AWG
Tension UL	300 V
Câblage actuel	15 A
Câblage d'usine actuelle	15 A
Section traversante norme CSA	22-12 AWG
Tension CSA	300 V
CSA actuel	15 A

Autre

Type de matériau d'isolation	Thermo-plastique
Couleur	gris
hauteur	15 mm
profondeur	18,2 mm
matière Vis de fixation	CuSn
matière de base de contact	CuSn
matière surface de contact	Sn

Dessin technique

gezeichnete Ausführung:
10-polig
drawn version
10-poles



Ansicht "X"
view "X"

Weitere Daten siehe Katalog
further data see catalog

Artikel-Nr. part-no.	Pol-Z. pole	L	l ₁	l ₂	Typ Type
25.320.0253.F	2	10	5	—	8113 B / 2
25.320.0353.F	3	15	10	6,5	8113 B / 3
25.320.0453.F	4	20	15	11,5	8113 B / 4
25.320.0553.F	5	25	20	16,5	8113 B / 5
25.320.0653.F	6	30	25	21,5	8113 B / 6
25.320.0753.F	7	35	30	26,5	8113 B / 7
25.320.0853.F	8	40	35	31,5	8113 B / 8
25.320.0953.F	9	45	40	36,5	8113 B / 9
25.320.1053.F	10	50	45	41,5	8113 B / 10
25.320.1153.F	11	55	50	46,5	8113 B / 11
25.320.1253.F	12	60	55	51,5	8113 B / 12
25.320.1353.F	13	65	60	56,5	8113 B / 13
25.320.1453.F	14	70	65	61,5	8113 B / 14
25.320.1553.F	15	75	70	66,5	8113 B / 15
25.320.1653.F	16	80	75	71,5	8113 B / 16
25.320.1753.F	17	85	80	76,5	8113 B / 17
25.320.1853.F	18	90	85	81,5	8113 B / 18
25.320.1953.F	19	95	90	86,5	8113 B / 19
25.320.2053.F	20	100	95	91,5	8113 B / 20
25.320.2153.F	21	105	100	96,5	8113 B / 21
25.320.2253.F	22	110	105	101,5	8113 B / 22
25.320.2353.F	23	115	110	106,5	8113 B / 23
25.320.2453.F	24	120	115	111,5	8113 B / 24

Farbe: colour:	Druckung: printing:
.F	grau / grey schwarz black
.0	weiß white
.1	schwarz / black weiß white
.7	grün / green schwarz black

Zeichnung nach DIN 1752/Prüfverfahren etc. in DIN 3162. This DIN standard describes the envelope principle. According to the average principle the detail size of form and position are limited by the size tolerances.	Zeichnung nach DIN 1752/Prüfverfahren etc. in DIN 3162. This DIN standard describes the envelope principle. According to the average principle the detail size of form and position are limited by the size tolerances.
Maßstab: 1:1 Scale: 1:1	Maßstab: 1:1 Scale: 1:1
Werkstoff/Material: 2005 Leg./Date: 27.07. Name: Schmidt Zeichnung Nr./Drawing No.: T 25.320.0253.0 01K	Zeichnung Nr./Drawing No.: T 25.320.0253.0 01K
Typ: LP_Steckklemme Basisversion/Lite: indirekt steckbar, Schraubausführung Rastmaß 5 Plugable PCB terminal rising cage clamp pitch 5	Typ: LP_Steckklemme Basisversion/Lite: indirekt steckbar, Schraubausführung Rastmaß 5 Plugable PCB terminal rising cage clamp pitch 5