

HC-EVO-B10PT-BWSC-HL-M25-PLRBK - Jeu de connecteurs



1408791

<https://www.phoenixcontact.com/fr/produits/1408791>

Veillez tenir compte du fait que les données affichées dans ce document PDF proviennent de notre catalogue en ligne. Vous trouverez les données complètes dans la documentation utilisateur. Nos conditions générales d'utilisation des téléchargements sont applicables.



Kit de connecteurs EVO, série B10, en plastique, comprenant capot passe-câble, embase, éléments de contact Push-in : 1407729, 1407730, 1407633, 1407626, 1407670

Avantages

- Frais moins élevés que pour un modèle métallique
- Possibilité d'identification à l'aide d'une étiquette de repérage 9 x 20 mm
- Faible poids
- Danger de condensation plus faible

Données commerciales

Référence	1408791
Conditionnement	1 Unité(s)
Commande minimum	1 Unité(s)
Clé de vente	BF7AFX
Product key	BF7AFX
Page catalogue	Page 646 (C-2-2019)
GTIN	4046356834094
Poids par pièce (emballage compris)	381,45 g
Poids par pièce (hors emballage)	381,45 g
Numéro du tarif douanier	85366990
Pays d'origine	PL

HC-EVO-B10PT-BWSC-HL-M25-PLRBK - Jeu de connecteurs



1408791

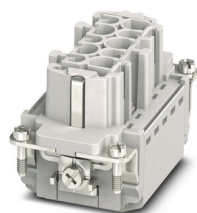
<https://www.phoenixcontact.com/fr/produits/1408791>

Ce kit comprend

HC-B10-I-PT-F - Élément de contact

1407729

<https://www.phoenixcontact.com/fr/produits/1407729>

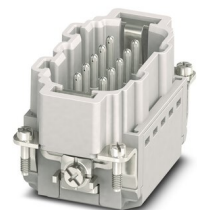


Élément de contact, nombre de pôles: 10+PE, taille: B10, nombre de raccordements par pôle: 1, Connecteur femelle, Raccordement Push-in, 500 V, 16 A, 0,14 mm² ... 2,5 mm², application: Puissance

HC-B10-I-PT-M - Élément de contact

1407730

<https://www.phoenixcontact.com/fr/produits/1407730>



Élément de contact, nombre de pôles: 10+PE, taille: B10, nombre de raccordements par pôle: 1, Mâle, Raccordement Push-in, 500 V, 16 A, 0,14 mm² ... 2,5 mm², application: Puissance

HC-EVO-B10PT-BWSC-HL-M25-PLRBK - Jeu de connecteurs



1408791

<https://www.phoenixcontact.com/fr/produits/1408791>

HC-EVO-B10-BWSC-PLRBK - Boîtier

1407633

<https://www.phoenixcontact.com/fr/produits/1407633>



Embase B10, avec étrier longitudinal, matériau: PA, matériau du couvercle de protection: PC, hauteur: 30,5 mm, presse-étoupe: sans, capot de protection: oui, Standard, avec joint plat

HC-EVO-B10-HLFS-PLBK - Boîtier

1407626

<https://www.phoenixcontact.com/fr/produits/1407626>



Capot passe-câble HEAVYCONNEC EVO en plastique, avec bride à baïonnette pour raccordement vissé EVO, B10, pour verrouillage longitudinal, hauteur 60,5 mm, sans raccordement vissé EVO

HC-EVO-B10PT-BWSC-HL-M25-PLRBK - Jeu de connecteurs



1408791

<https://www.phoenixcontact.com/fr/produits/1408791>

HC-B-G-M25-PLRBK - Presse-étoupe

1407670

<https://www.phoenixcontact.com/fr/produits/1407670>



Presse-étoupe plastique EVO avec fermeture à baïonnette, pour boîtier de série B, taille M25, diamètre de câble 9 mm ... 17 mm

HC-EVO-B10PT-BWSC-HL-M25-PLRBK - Jeu de connecteurs



1408791

<https://www.phoenixcontact.com/fr/produits/1408791>

Caractéristiques techniques

Propriétés du produit

Type	B10
Type de produit	Jeu de connecteurs
Nombre de pôles	10
Enfichable	10+PE
Numérotation des contacts	1 - 10
Nombre de sorties de câble	1
Type de presse-étoupe	1x M25
Type de boîtier	Boîtier complet
Capot de protection	oui
Série	HC-B
Sortie du câble	droit
Presse-étoupe Pg	sans

Propriétés d'isolation

Catégorie de surtension	III
Degré de pollution	3

Propriétés électriques

Tension de référence (III/3)	500 V
Tension de choc assignée	6 kV
Courant de référence	16 A

Caractéristiques de raccordement

Type de raccordement	Raccordement Push-in
Technologie de raccordement	Raccordement Push-in
Connexion selon la norme	CEI / EN
Section raccordable	0,14 mm ² ... 2,5 mm ² (avec embout) 0,14 mm ² ... 2,5 mm ² (avec embout)
Section raccordable AWG	26 ... 14 (avec embout)
Couple de serrage	0,8 Nm ... 1,2 Nm (Raccordement PE) 0,5 Nm ... 0,8 Nm (Vis de fixation pour le montage dans le boîtier HEAVYCONNEC)
Longueur à dénuder	8 mm ... 10 mm

Dimensions

Dessin coté	
Largeur	53 mm

HC-EVO-B10PT-BWSC-HL-M25-PLRBK - Jeu de connecteurs



1408791

<https://www.phoenixcontact.com/fr/produits/1408791>

Hauteur	106 mm
Longueur	93,5 mm
Distance horizontale entre les trous de perçage	83 mm
Distance verticale entre les trous de perçage	32 mm

Dimensions de montage

Largeur découpe de montage	35 mm
Longueur découpe de montage	65 mm

Indications sur les matériaux

Matériau	PA
Classe d'inflammabilité selon UL 94	V0
Matériau du joint Joint d'étanchéité profilé	NBR
Matériau du joint Joint plat	NBR
Matériau de contact	Alliage de cuivre
Matériau de surface du contact	Ag
Matériau de porte-contacts	PA
Matériau de l'étrier de verrouillage	PA
Résistance aux chocs	IK09
Matériau du boîtier	PA

Câble/conducteur

Diamètre extérieur du câble ()	9 mm ... 17 mm
---------------------------------	----------------

Propriétés mécaniques

Caractéristiques mécaniques

Type de presse-étoupe	1x M25
Type de verrouillage	Étrier
Cycles d'enfichage	≥ 500

Conditions environnementales et de durée de vie

Conditions ambiantes

Indice de protection	IP66
Indice de protection (NEMA)	12 (UL 50e)
Résistance aux chocs	IK09
Température ambiante (fonctionnement)	-40 °C ... 100 °C

Montage

Instructions de montage	Détrompage possible au moyen d'une languette de détrompage CP-HC (1686478). HC-B6../ HC-B10..pour 2 languettes de détrompage. HC-B16../ HC-B24..pour 4 languettes de détrompage. Les connecteurs ne doivent être manipulés qu'à l'état hors charge/tension. Pour fils rigides et souples avec embout.
Type de raccordement	Raccordement Push-in

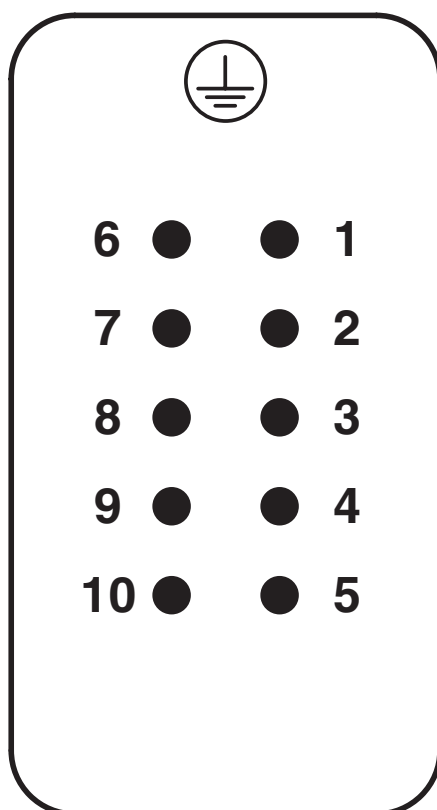
HC-EVO-B10PT-BWSC-HL-M25-PLRBK - Jeu de connecteurs

1408791

<https://www.phoenixcontact.com/fr/produits/1408791>

Dessins

Dessin schématique



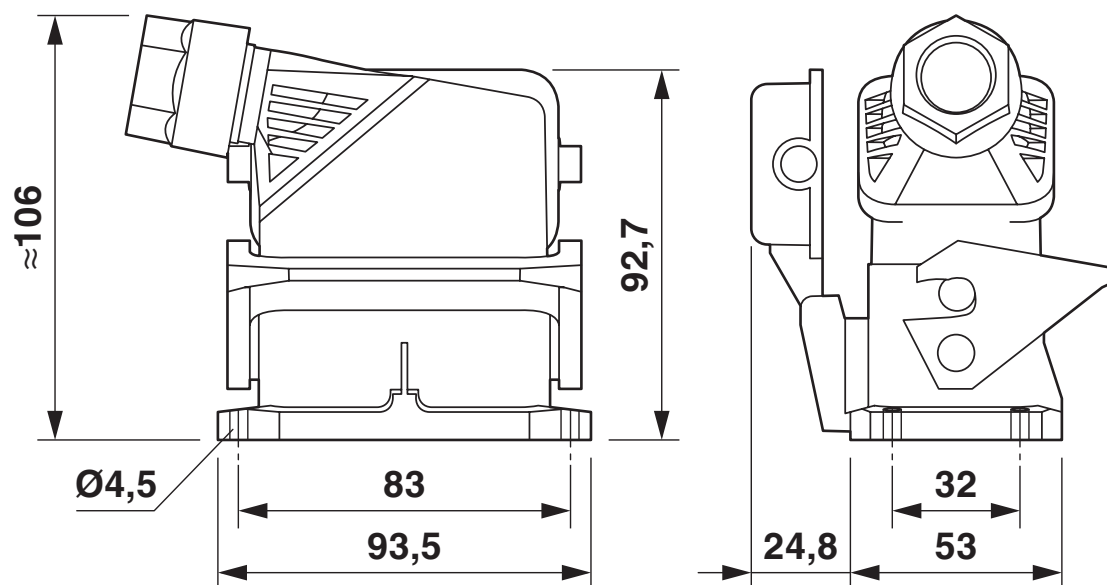
Nombre de pôles côté raccordement mâle

HC-EVO-B10PT-BWSC-HL-M25-PLRBK - Jeu de connecteurs

1408791

<https://www.phoenixcontact.com/fr/produits/1408791>

Dessin coté



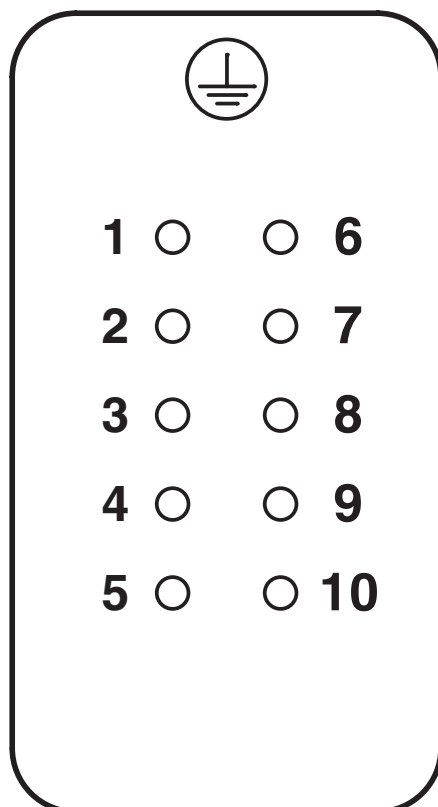
Schéma

HC-EVO-B10PT-BWSC-HL-M25-PLRBK - Jeu de connecteurs

1408791

<https://www.phoenixcontact.com/fr/produits/1408791>

Dessin schématique

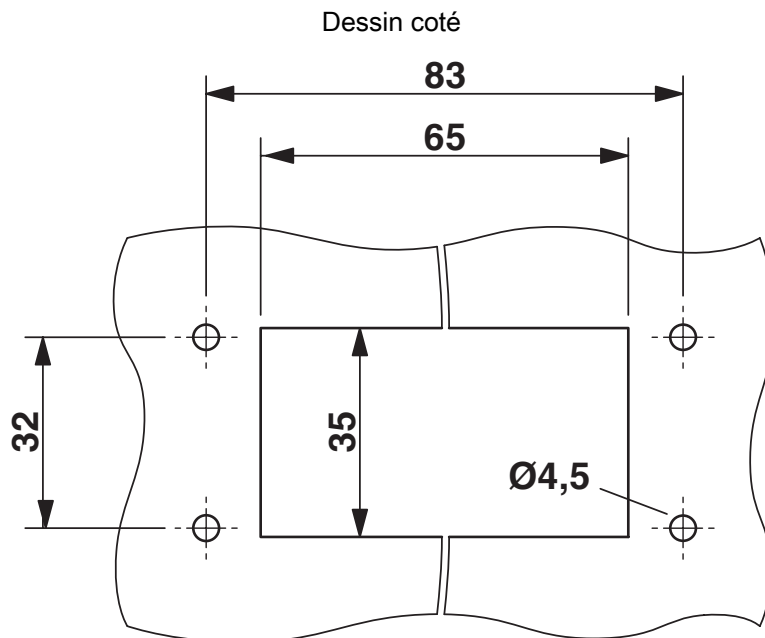


Nombre de pôles côté raccordement femelle

HC-EVO-B10PT-BWSC-HL-M25-PLRBK - Jeu de connecteurs

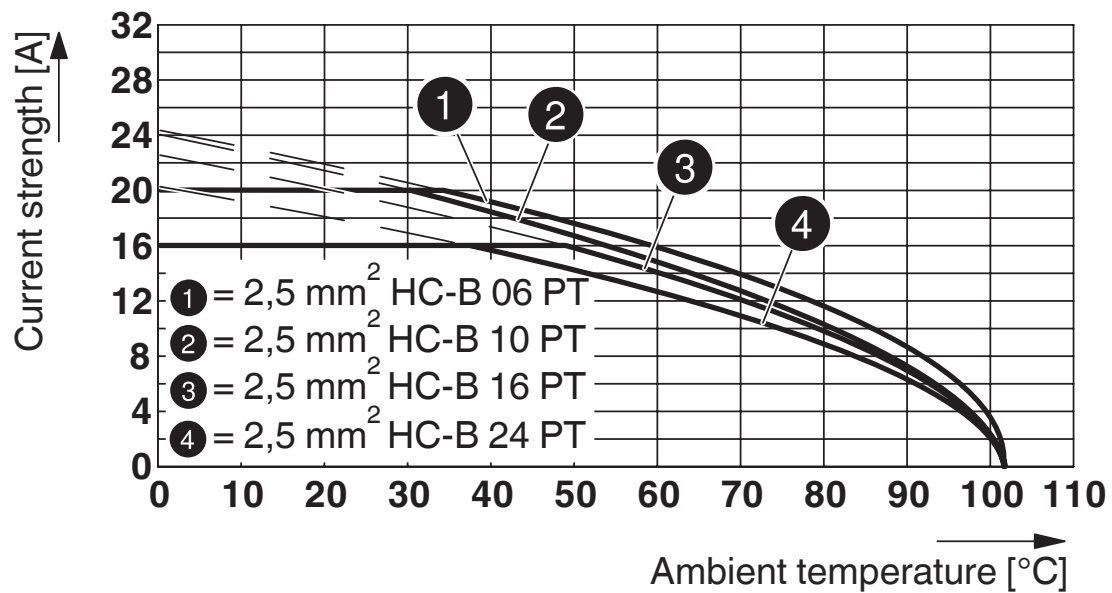
1408791

<https://www.phoenixcontact.com/fr/produits/1408791>



Découpe de montage

Diagramme



Courbe de derating

HC-EVO-B10PT-BWSC-HL-M25-PLRBK - Jeu de connecteurs



1408791

<https://www.phoenixcontact.com/fr/produits/1408791>

Homologations

🔗 To download certificates, visit the product detail page: <https://www.phoenixcontact.com/fr/produits/1408791>

DNV

Identifiant de l'homologation: TAE000037S



EAC

Identifiant de l'homologation: RU C-DE.BL08.B.00511

HC-EVO-B10PT-BWSC-HL-M25-PLRBK - Jeu de connecteurs



1408791

<https://www.phoenixcontact.com/fr/produits/1408791>

Classifications

ECLASS

ECLASS-11.0	27440101
ECLASS-12.0	27440113
ECLASS-13.0	27440113

ETIM

ETIM 9.0	EC002636
----------	----------

UNSPSC

UNSPSC 21.0	39121400
-------------	----------

HC-EVO-B10PT-BWSC-HL-M25-PLRBK - Jeu de connecteurs



1408791

<https://www.phoenixcontact.com/fr/produits/1408791>

Conformité environnementale

China RoHS	Période d'utilisation conforme : illimitée = EFUP-e Aucune substance dangereuse dépassant les valeurs seuils ;
------------	---

HC-EVO-B10PT-BWSC-HL-M25-PLRBK - Jeu de connecteurs



1408791

<https://www.phoenixcontact.com/fr/produits/1408791>

Accessoires

HC-B10-SL-PLBK - Etrier de boîtier

1407698

<https://www.phoenixcontact.com/fr/produits/1407698>



Verrouillage longitudinal de rechange pour boîtier HEAVYCONNEX EVO de type B10, PA

US-EMP (20X9) - Etiquettes à encliqueter

0829439

<https://www.phoenixcontact.com/fr/produits/0829439>



Etiquettes à encliqueter, Carte, blanc, vierge, repérable avec : BLUEMARK ID COLOR, BLUEMARK ID, THERMOMARK PRIME, THERMOMARK CARD 2.0, THERMOMARK CARD, type de montage: encliquetage, surface utile: 20 x 9 mm, Nombre d'étiquettes: 70

Phoenix Contact 2023 © - Tous droits réservés

<https://www.phoenixcontact.com>

PHOENIX CONTACT SAS

52 Boulevard de Beaubourg Emerainville

77436 Marne La Vallée Cedex 2 France

+33 (0) 1 60 17 98 98

documentation@phoenixcontact.fr