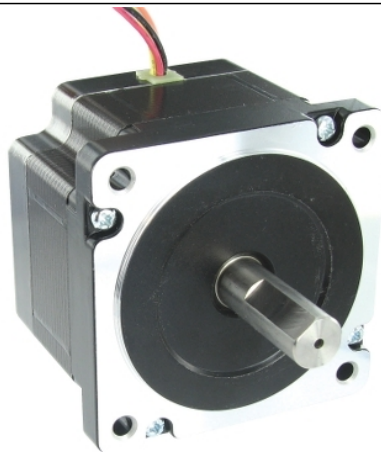


Fiche produit

Caractéristiques

BRS2853A600

Lexium - Lexium moteur pap 2ph 85mm 3 stack



Principales

Compatibilité de gamme	Lexium SD2
Fonction produit	Moteur de contrôle du mouvement
Nom de l'appareil	BRS2
Type de moteur	Moteur pas à pas biphasé

Complémentaires

Vitesse mécanique maximum	1800 Tr/mn
Limites de la tension d'alimentation	12...48 V CC
Support de montage	Flasque
Taille bride moteur	86 mm
Longueur	120 mm
Nombre de taille moteur	3
Diamètre du centrage	73 mm
Profondeur du diamètre de centrage	2 mm
Nombre de trous de fixation	4
Diamètre des trous de fixation	5,5 mm
Diamètre des trous de fixation	98,4 mm
Raccordement électrique	Câble volant
Frein de parking	Sans
Type d'arbre	Arbre lisse
Second arbre	Sans avec deuxième extrémité d'arbre
Diamètre de l'axe	14 mm
Longueur de l'axe	35 mm
Couple de maintien	9,2 N.m
Inertie du rotor	3,4 kg.cm ²
Résolution	200 pas nombre de pas complet par tour 1,8 ° angle du pas
[In] courant nominal	6,3 A
Résistance	0,5 Ohm (enroulement)

Environnement

Température ambiante de fonctionnement	-25...40 °C
Température ambiante de stockage	-25...70 °C
Altitude de fonctionnement	<= 1000 m sans correction de la puissance
Humidité relative	15...85 % sans condensation
Degré de protection IP	IP20 se conformer à IEC/EN 60034-1
Classe de température	B enroulement se conformer à IEC/EN 60034-1

Emballage

Poids de l'emballage (Kg)	3,843 kg
Hauteur de l'emballage 1	2,200 dm
Largeur de l'emballage 1	2,400 dm
Longueur de l'emballage 1	3,400 dm

Durabilité de l'offre

Régulation REACH	Déclaration REACH
Sans SVHC REACH	Oui
Directive RoHS UE	Conformité pro-active (Produit en dehors du scope légal RoHS UE) Déclaration RoHS UE
Sans mercure	Oui
Information sur les exemptions RoHS	Oui
Régulation RoHS Chine	Déclaration RoHS Pour La Chine
DEEE	Sur le marché de l'Union Européenne, le produit doit être mis au rebut selon un protocole spécifique de collecte des déchets et ne jamais être jeté dans une poubelle d'ordures ménagères.
Sans PVC	Oui

Garantie contractuelle

Garantie	18 mois
----------	---------