

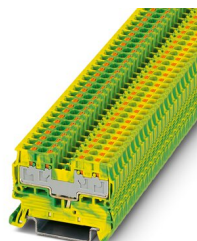
PT 2,5/S-QUATTRO-PE - Bloc de jonction pour conducteur de protection



3211025

<https://www.phoenixcontact.com/fr/produits/3211025>

Veillez tenir compte du fait que les données affichées dans ce document PDF proviennent de notre catalogue en ligne. Vous trouverez les données complètes dans la documentation utilisateur. Nos conditions générales d'utilisation des téléchargements sont applicables.



Bloc de jonction pour conducteur de protection, nombre de connexions: 4, type de raccordement: Raccordement Push-in, Section de référence: 2,5 mm², section : 0,14 mm² - 4 mm², type de montage: NS 35/7,5, NS 35/15, coloris: vert/jaune

Avantages

- Les bornes de raccordement Push-in se distinguent, outre les propriétés du système CLIPLINE complète, par un câblage simple et sans outil des conducteurs avec embout ou des conducteurs rigides
- La forme compacte et le raccordement frontal permettent un câblage dans les espaces les plus exigus
- Outre la possibilité de vérification via l'orifice fonctionnel double, tous les bloc de jonction disposent d'un point test supplémentaire.

Données commerciales

| | |
|-------------------------------------|--------------------|
| Référence | 3211025 |
| Conditionnement | 50 Unité(s) |
| Commande minimum | 50 Unité(s) |
| Clé de vente | BE2223 |
| Product key | BE2223 |
| Page catalogue | Page 71 (C-1-2019) |
| GTIN | 4055626066455 |
| Poids par pièce (emballage compris) | 8,987 g |
| Poids par pièce (hors emballage) | 7,158 g |
| Numéro du tarif douanier | 85369010 |
| Pays d'origine | CN |

PT 2,5/S-QUATTRO-PE - Bloc de jonction pour conducteur de protection



3211025

<https://www.phoenixcontact.com/fr/produits/3211025>

Caractéristiques techniques

Propriétés du produit

| | |
|-----------------------|--|
| Type de produit | Bloc de jonction pour conducteur de protection |
| Domaine d'application | Construction mécanique |
| | Construction d'installations |
| | Industrie des process |
| Nombre de connexions | 4 |
| Nombre de rangées | 1 |

Propriétés d'isolation

| | |
|-------------------------|-----|
| Catégorie de surtension | III |
| Degré de pollution | 3 |

Propriétés électriques

| | |
|---|--------|
| Tension de choc assignée | 6 kV |
| Puissance dissipée maximale en condition nominale | 0,77 W |

Caractéristiques de raccordement

| | |
|---|--|
| Pied pour PE | Oui |
| Nombre de raccordements par étage | 4 |
| Section nominale | 2,5 mm ² |
| Remarque | Respecter l'intensité admissible des profilés. |
| Longueur à dénuder | 8 mm ... 10 mm |
| Gabarit | A2 |
| Connexion selon la norme | CEI 60947-7-2 |
| Section de conducteur rigide | 0,14 mm ² ... 4 mm ² |
| Section du conducteur AWG | 26 ... 12 (conversion selon CEI) |
| Section de conducteur souple | 0,14 mm ² ... 4 mm ² |
| Section de conducteur souple [AWG] | 26 ... 12 (conversion selon CEI) |
| Section de conducteur flexible (embout sans douille en plastique) | 0,14 mm ² ... 1,5 mm ² |
| Section de conducteur flexible (embout avec douille en plastique) | 0,14 mm ² ... 1,5 mm ² |
| Courant de charge maximal | avec une section de conducteur rigide de 4 mm ² |
| Section nominale | 2,5 mm ² |

Section de raccordement par enfichage direct

| | |
|---|--|
| Section de conducteur rigide | 0,34 mm ² ... 2,5 mm ² |
| Section de conducteur flexible (embout sans douille en plastique) | 0,5 mm ² ... 1,5 mm ² |
| Section de conducteur flexible (embout avec douille en plastique) | 0,34 mm ² ... 1,5 mm ² |

Dimensions

| | |
|----------------------|--------|
| Largeur | 5,2 mm |
| Largeur de couvercle | 2,2 mm |

PT 2,5/S-QUATTRO-PE - Bloc de jonction pour conducteur de protection



3211025

<https://www.phoenixcontact.com/fr/produits/3211025>

| | |
|--------------------------|---------|
| Hauteur | 48,6 mm |
| Profondeur | 35,3 mm |
| Profondeur sur NS 35/7,5 | 36,7 mm |
| Profondeur sur NS 35/15 | 44,2 mm |

Indications sur les matériaux

| | |
|---|-------------|
| Coloris | vert/jaune |
| Classe d'inflammabilité selon UL 94 | V0 |
| Groupe d'isolant | I |
| Matériau isolant | PA |
| Utilisation d'un isolant statique au froid | -60 °C |
| Indice de température matériau isolant (DIN EN 60216-1 (VDE 0304-21)) | 130 °C |
| Indice relatif température matériau isolant (Elec. ; UL 746 B) | 130 °C |
| Protection anti-incendie pour véhicules ferroviaires (DIN EN 45545-2) R22 | HL 1 - HL 3 |
| Protection anti-incendie pour véhicules ferroviaires (DIN EN 45545-2) R23 | HL 1 - HL 3 |
| Protection anti-incendie pour véhicules ferroviaires (DIN EN 45545-2) R24 | HL 1 - HL 3 |
| Protection anti-incendie pour véhicules ferroviaires (DIN EN 45545-2) R26 | HL 1 - HL 3 |
| Émission de chaleur calorimétrique NFPA 130 (ASTM E 1354) | 28 MJ/kg |
| Inflammabilité en surface NFPA 130 (ASTM E 162) | réussi |
| Densité de gaz de combustion optique spécifique NFPA 130 (ASTM E 662) | réussi |
| Toxicité des gaz de combustion NFPA 130 (SMP 800C) | réussi |

Propriétés mécaniques

Caractéristiques mécaniques

| | |
|------------------------|-----|
| Paroi latérale ouverte | oui |
|------------------------|-----|

Conditions environnementales et de durée de vie

Oscillations/grésillements sur bande large

| | |
|---------------------------|--|
| Spécification de contrôle | DIN EN 50155 (VDE 0115-200):2008-03 |
| Spectre | Essai de durée de vie catégorie 2, sur bâti tournant |
| Fréquence | $f_1 = 5 \text{ Hz}$ à $f_2 = 250 \text{ Hz}$ |
| Niveau ASD | 6,12 (m/s ²) ² /Hz |
| Accélération | 3,12g |
| Durée de contrôle par axe | 5 h |
| Sens du contrôle | Axes X, Y et Z |
| Résultat | Test réussi |

Chocs

PT 2,5/S-QUATTRO-PE - Bloc de jonction pour conducteur de protection



3211025

<https://www.phoenixcontact.com/fr/produits/3211025>

| | |
|----------------------------------|-------------------------------------|
| Spécification de contrôle | DIN EN 50155 (VDE 0115-200):2008-03 |
| Forme de choc | Semi-sinusoidal |
| Accélération | 30g |
| Durée des chocs | 18 ms |
| Nombre de chocs dans chaque sens | 3 |
| Sens du contrôle | Axes X, Y et Z (pos. et nég.) |
| Résultat | Test réussi |

Conditions ambiantes

| | |
|---|---|
| Température ambiante (fonctionnement) | -60 °C ... 105 °C (température de service max. pendant une période brève, voir RTI Elec.) |
| Température ambiante (stockage/transport) | -25 °C ... 60 °C (pour une période limitée, pas plus de 24 h, de -60 °C à +70 °C) |
| Température ambiante (montage) | -5 °C ... 70 °C |
| Température ambiante (confirmation) | -5 °C ... 70 °C |
| Humidité de l'air admissible (stockage/transport) | 30 % ... 70 % |

Normes et spécifications

| | |
|--------------------------|---------------|
| Connexion selon la norme | CEI 60947-7-2 |
|--------------------------|---------------|

Montage

| | |
|-----------------|-----------|
| Type de montage | NS 35/7,5 |
| | NS 35/15 |

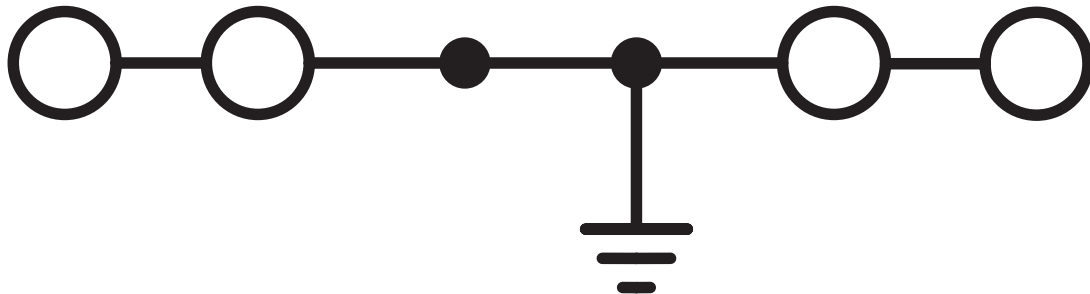
PT 2,5/S-QUATTRO-PE - Bloc de jonction pour conducteur de protection

3211025

<https://www.phoenixcontact.com/fr/produits/3211025>

Dessins

Schéma de connexion



PT 2,5/S-QUATTRO-PE - Bloc de jonction pour conducteur de protection




3211025


<https://www.phoenixcontact.com/fr/produits/3211025>

Homologations

📄 To download certificates, visit the product detail page: <https://www.phoenixcontact.com/fr/produits/3211025>

|  CSA Identifiant de l'homologation: 13631 | | | | |
|--|------------------------|--------------------------|-------------|----------------|
| | Tension nominale U_N | Intensité nominale I_N | Section AWG | Section mm^2 |
| Groupe utilisateur B | - | - | 28 - 12 | - |
| Groupe utilisateur C | - | - | 28 - 12 | - |

|  EAC Identifiant de l'homologation: RU C-DE.AI30.B.01102 | | | | |
|---|--|--|--|--|
|---|--|--|--|--|

|  EAC Identifiant de l'homologation: RU C-DE.BL08.B.00644 | | | | |
|---|--|--|--|--|
|---|--|--|--|--|

|  cULus Recognized Identifiant de l'homologation: E60425 | | | | |
|--|--|--|--|--|
|--|--|--|--|--|

|  cULus Recognized Identifiant de l'homologation: E60425 | | | | |
|--|--|--|--|--|
|--|--|--|--|--|

PT 2,5/S-QUATTRO-PE - Bloc de jonction pour conducteur de protection



3211025

<https://www.phoenixcontact.com/fr/produits/3211025>

Classifications

ECLASS

| | |
|-------------|----------|
| ECLASS-11.0 | 27141141 |
| ECLASS-13.0 | 27250103 |

ETIM

| | |
|----------|----------|
| ETIM 8.0 | EC000901 |
|----------|----------|

UNSPSC

| | |
|-------------|----------|
| UNSPSC 21.0 | 39121400 |
|-------------|----------|

PT 2,5/S-QUATTRO-PE - Bloc de jonction pour conducteur de protection



3211025

<https://www.phoenixcontact.com/fr/produits/3211025>

Conformité environnementale

China RoHS

Période d'utilisation conforme : illimitée = EFUP-e

Aucune substance dangereuse dépassant les valeurs seuils ;

PT 2,5/S-QUATTRO-PE - Bloc de jonction pour conducteur de protection



3211025

<https://www.phoenixcontact.com/fr/produits/3211025>

Accessoires

FBS 2-5 - Pont enfichable

3030161

<https://www.phoenixcontact.com/fr/produits/3030161>



Pont enfichable, pas: 5,2 mm, nombre de pôles: 2, longueur: 23 mm, coloris: rouge

FBS 3-5 - Pont enfichable

3030174

<https://www.phoenixcontact.com/fr/produits/3030174>



Pont enfichable, pas: 5,2 mm, nombre de pôles: 3, longueur: 23 mm, coloris: rouge

PT 2,5/S-QUATTRO-PE - Bloc de jonction pour conducteur de protection



3211025

<https://www.phoenixcontact.com/fr/produits/3211025>

FBS 4-5 - Pont enfichable

3030187

<https://www.phoenixcontact.com/fr/produits/3030187>



Pont enfichable, pas: 5,2 mm, nombre de pôles: 4, longueur: 23 mm, coloris: rouge

FBS 5-5 - Pont enfichable

3030190

<https://www.phoenixcontact.com/fr/produits/3030190>



Pont enfichable, pas: 5,2 mm, nombre de pôles: 5, longueur: 23 mm, coloris: rouge

PT 2,5/S-QUATTRO-PE - Bloc de jonction pour conducteur de protection

3211025

<https://www.phoenixcontact.com/fr/produits/3211025>

FBS 10-5 - Pont enfichable

3030213

<https://www.phoenixcontact.com/fr/produits/3030213>



Pont enfichable, pas: 5,2 mm, nombre de pôles: 10, longueur: 23 mm, coloris: rouge

FBS 20-5 - Pont enfichable

3030226

<https://www.phoenixcontact.com/fr/produits/3030226>



Pont enfichable, pas: 5,2 mm, nombre de pôles: 20, coloris: rouge

PT 2,5/S-QUATTRO-PE - Bloc de jonction pour conducteur de protection

3211025

<https://www.phoenixcontact.com/fr/produits/3211025>

FBS 50-5 - Pont enfichable

3038930

<https://www.phoenixcontact.com/fr/produits/3038930>



Pont enfichable, pas: 5,2 mm, nombre de pôles: 50, coloris: rouge

FBSR 2-5 - Pont enfichable

3033702

<https://www.phoenixcontact.com/fr/produits/3033702>



Pont enfichable, pas: 5,2 mm, nombre de pôles: 2, coloris: rouge

PT 2,5/S-QUATTRO-PE - Bloc de jonction pour conducteur de protection

3211025

<https://www.phoenixcontact.com/fr/produits/3211025>

FBSR 3-5 - Pont enfichable

3001591

<https://www.phoenixcontact.com/fr/produits/3001591>



Pont enfichable, pas: 5,2 mm, nombre de pôles: 3, coloris: rouge

FBSR 4-5 - Pont enfichable

3001592

<https://www.phoenixcontact.com/fr/produits/3001592>



Pont enfichable, pas: 5,2 mm, nombre de pôles: 4, coloris: rouge

PT 2,5/S-QUATTRO-PE - Bloc de jonction pour conducteur de protection

3211025

<https://www.phoenixcontact.com/fr/produits/3211025>

FBSR 5-5 - Pont enfichable

3001593

<https://www.phoenixcontact.com/fr/produits/3001593>

Pont enfichable, pas: 5,2 mm, nombre de pôles: 5, coloris: rouge



FBSR 10-5 - Pont enfichable

3033710

<https://www.phoenixcontact.com/fr/produits/3033710>

Pont enfichable, pas: 5,2 mm, nombre de pôles: 10, coloris: rouge



PT 2,5/S-QUATTRO-PE - Bloc de jonction pour conducteur de protection

3211025

<https://www.phoenixcontact.com/fr/produits/3211025>

FBS 2-5 BU - Pont enfichable

3036877

<https://www.phoenixcontact.com/fr/produits/3036877>



Pont enfichable, pas: 5,2 mm, nombre de pôles: 2, coloris: bleu

FBS 3-5 BU - Pont enfichable

3036880

<https://www.phoenixcontact.com/fr/produits/3036880>



Pont enfichable, pas: 5,2 mm, nombre de pôles: 3, coloris: bleu

PT 2,5/S-QUATTRO-PE - Bloc de jonction pour conducteur de protection

3211025

<https://www.phoenixcontact.com/fr/produits/3211025>

FBS 4-5 BU - Pont enfichable

3036893

<https://www.phoenixcontact.com/fr/produits/3036893>

Pont enfichable, pas: 5,2 mm, nombre de pôles: 4, coloris: bleu



FBS 5-5 BU - Pont enfichable

3036903

<https://www.phoenixcontact.com/fr/produits/3036903>

Pont enfichable, pas: 5,2 mm, nombre de pôles: 5, coloris: bleu



PT 2,5/S-QUATTRO-PE - Bloc de jonction pour conducteur de protection

3211025

<https://www.phoenixcontact.com/fr/produits/3211025>

FBS 10-5 BU - Pont enfichable

3036916

<https://www.phoenixcontact.com/fr/produits/3036916>

Pont enfichable, pas: 5,2 mm, nombre de pôles: 10, coloris: bleu



FBS 20-5 BU - Pont enfichable

3036929

<https://www.phoenixcontact.com/fr/produits/3036929>

Pont enfichable, pas: 5,2 mm, nombre de pôles: 20, coloris: bleu



PT 2,5/S-QUATTRO-PE - Bloc de jonction pour conducteur de protection

3211025

<https://www.phoenixcontact.com/fr/produits/3211025>

FBS 50-5 BU - Pont enfichable

3032114

<https://www.phoenixcontact.com/fr/produits/3032114>



Pont enfichable, pas: 5,2 mm, nombre de pôles: 50, coloris: bleu

ATP-ST 4 - Séparateur

3030721

<https://www.phoenixcontact.com/fr/produits/3030721>



Séparateur, largeur: 2 mm, hauteur: 59,8 mm, coloris: gris

PT 2,5/S-QUATTRO-PE - Bloc de jonction pour conducteur de protection

3211025

<https://www.phoenixcontact.com/fr/produits/3211025>

D-ST 2,5 - Couvercle d'extrémité

3030417

<https://www.phoenixcontact.com/fr/produits/3030417>

Couvercle d'extrémité, largeur: 2,2 mm, hauteur: 48,6 mm, coloris: gris



SZF 0-0,4X2,5 - Tournevis

1204504

<https://www.phoenixcontact.com/fr/produits/1204504>

Outil de déverrouillage, pour blocs de jonction ST, s'utilise aussi comme tournevis pour tête fendue, dimensions : 0,4 x 2,5 x 75 mm, manche à deux composants, antidérapant



PT 2,5/S-QUATTRO-PE - Bloc de jonction pour conducteur de protection



3211025

<https://www.phoenixcontact.com/fr/produits/3211025>

PT-IL - Matériaux de montage

3208090

<https://www.phoenixcontact.com/fr/produits/3208090>

Autocollant de service pour la technologie Push-in



ST-BW 0 - Outil de déverrouillage

1200135

<https://www.phoenixcontact.com/fr/produits/1200135>

Outil d'actionnement, pour tous les ressorts de traction de 1,5 mm² de PT 1,5/S et FT 1,5/S



PT 2,5/S-QUATTRO-PE - Bloc de jonction pour conducteur de protection

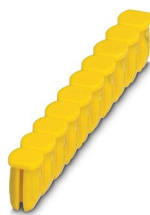
3211025

<https://www.phoenixcontact.com/fr/produits/3211025>

CEC 2,5 - Caches

3062757

<https://www.phoenixcontact.com/fr/produits/3062757>



Capot pour orifice de conducteur, 10 pôles, pour blocs de jonction par tension à ressort (ST) et blocs de jonction à technologie Push-in (PT) de 5,2 mm de largeur

WS PT 2,5 - Etiquette d'avertissement

1029026

<https://www.phoenixcontact.com/fr/produits/1029026>



Etiquette d'avertissement, jaune/noir, repéré: Symbole éclair, type de montage: enfichage, pour bloc de jonction au pas de : 5,2 mm

PT 2,5/S-QUATTRO-PE - Bloc de jonction pour conducteur de protection

3211025

<https://www.phoenixcontact.com/fr/produits/3211025>

WS-DIO PT 2,5 - Etiquette d'avertissement

1029037

<https://www.phoenixcontact.com/fr/produits/1029037>



Etiquette d'avertissement, jaune/noir, repéré: Diode, type de montage: enfichage, pour bloc de jonction au pas de : 5,2 mm

LPO 2,5/E - Fiche de prise

3270516

<https://www.phoenixcontact.com/fr/produits/3270516>



Fiche de prise, tension nominale: 800 V, intensité nominale: 24 A, nombre de pôles: 1, type de raccordement: Raccordement Push-in, Section de référence: 2,5 mm², section : 0,14 mm²- 4 mm², coloris: gris

PT 2,5/S-QUATTRO-PE - Bloc de jonction pour conducteur de protection

3211025

<https://www.phoenixcontact.com/fr/produits/3211025>

LPO 2,5 - Fiche de prise

3270517

<https://www.phoenixcontact.com/fr/produits/3270517>



Fiche de prise, tension nominale: 800 V, intensité nominale: 24 A, nombre de pôles: 1, type de raccordement: Raccordement Push-in, Section de référence: 2,5 mm², section : 0,14 mm²- 4 mm², coloris: gris

LPS-5/E - Fiche de maintenance

3270520

<https://www.phoenixcontact.com/fr/produits/3270520>



Fiche de maintenance, tension nominale: 800 V, intensité nominale: 24 A, nombre de pôles: 1, type de raccordement: Raccordement Push-in, Section de référence: 2,5 mm², section : 0,14 mm²- 4 mm², coloris: rouge

PT 2,5/S-QUATTRO-PE - Bloc de jonction pour conducteur de protection

3211025

<https://www.phoenixcontact.com/fr/produits/3211025>

LPS-5 - Fiche de maintenance

3270521

<https://www.phoenixcontact.com/fr/produits/3270521>



Fiche de maintenance, tension nominale: 800 V, intensité nominale: 24 A, nombre de pôles: 1, type de raccordement: Raccordement Push-in, Section de référence: 2,5 mm², section : 0,14 mm²- 4 mm², coloris: rouge

NS 35/ 7,5 PERF 2000MM - Profilé percé

0801733

<https://www.phoenixcontact.com/fr/produits/0801733>



Profilé percé, selon EN 60715, matériau: Acier, galvanisé, traité par passivation couche épaisse, Profil standard, coloris: argent, Conditionnement par 25 unités (50 m)

PT 2,5/S-QUATTRO-PE - Bloc de jonction pour conducteur de protection

3211025

<https://www.phoenixcontact.com/fr/produits/3211025>

NS 35/ 7,5 UNPERF 2000MM - Profilé plein

0801681

<https://www.phoenixcontact.com/fr/produits/0801681>



Profilé plein, selon EN 60715, matériau: Acier, galvanisé, traité par passivation couche épaisse, Profil standard, coloris: argenté, Conditionnement par 25 unités (50 m)

NS 35/ 7,5 WH PERF 2000MM - Profilé percé

1204119

<https://www.phoenixcontact.com/fr/produits/1204119>



Profilé percé, selon EN 60715, matériau: Acier, galvanisé, passivation blanche, Profil standard, coloris: argenté, Conditionnement par 25 unités (50 m)

PT 2,5/S-QUATTRO-PE - Bloc de jonction pour conducteur de protection



3211025

<https://www.phoenixcontact.com/fr/produits/3211025>

NS 35/ 7,5 WH UNPERF 2000MM-VPE 10 - Profilé plein

1204122

<https://www.phoenixcontact.com/fr/produits/1204122>



Profilé plein, selon EN 60715, matériau: Acier, galvanisé, passivation blanche, Profil standard, coloris: argenté, Conditionnement par 10 unités (20 m)

NS 35/ 7,5 AL UNPERF 2000MM - Profilé plein

0801704

<https://www.phoenixcontact.com/fr/produits/0801704>



Profilé plein, selon EN 60715, matériau: Aluminium, aucun revêtement, Profil standard, coloris: argenté, Conditionnement par 25 unités (50 m)

PT 2,5/S-QUATTRO-PE - Bloc de jonction pour conducteur de protection

3211025

<https://www.phoenixcontact.com/fr/produits/3211025>

NS 35/ 7,5 ZN PERF 2000MM - Profilé percé

1206421

<https://www.phoenixcontact.com/fr/produits/1206421>



Profilé percé, selon EN 60715, matériau: Acier, galvanisé, Profil standard, coloris: argenté, Conditionnement par 25 unités (50 m)

NS 35/ 7,5 ZN UNPERF 2000MM - Profilé plein

1206434

<https://www.phoenixcontact.com/fr/produits/1206434>



Profilé plein, selon EN 60715, matériau: Acier, galvanisé, Profil standard, coloris: argenté, Conditionnement par 25 unités (50 m)

PT 2,5/S-QUATTRO-PE - Bloc de jonction pour conducteur de protection

3211025

<https://www.phoenixcontact.com/fr/produits/3211025>

NS 35/ 7,5 CU UNPERF 2000MM-VPE 10 - Profilé plein

0801762

<https://www.phoenixcontact.com/fr/produits/0801762>



Profilé plein, selon EN 60715, matériau: Cuivre, aucun revêtement, Profil standard, coloris: cuivre, Conditionnement par 10 unités (20 m)

NS 35/ 7,5 CAP - Bouchon d'extrémité

1206560

<https://www.phoenixcontact.com/fr/produits/1206560>

Pièce de fermeture pour profilés NS 35/7,5



PT 2,5/S-QUATTRO-PE - Bloc de jonction pour conducteur de protection

3211025

<https://www.phoenixcontact.com/fr/produits/3211025>

NS 35/15 PERF 2000MM - Profilé percé

1201730

<https://www.phoenixcontact.com/fr/produits/1201730>



Profilé percé, similaire à EN 60715, matériau: Acier, galvanisé, traité par passivation couche épaisse, Profil standard, coloris: argenté, Conditionnement par 25 unités (50 m)

NS 35/15 UNPERF 2000MM - Profilé plein

1201714

<https://www.phoenixcontact.com/fr/produits/1201714>



Profilé plein, similaire à EN 60715, matériau: Acier, galvanisé, traité par passivation couche épaisse, Profil standard, coloris: argenté, Conditionnement par 25 unités (50 m)

PT 2,5/S-QUATTRO-PE - Bloc de jonction pour conducteur de protection

3211025

<https://www.phoenixcontact.com/fr/produits/3211025>

NS 35/15 WH PERF 2000MM - Profilé percé

0806602

<https://www.phoenixcontact.com/fr/produits/0806602>



Profilé percé, similaire à EN 60715, matériau: Acier, galvanisé, passivation blanche, Profil standard, coloris: blanc, Conditionnement par 25 unités (50 m)

NS 35/15 WH UNPERF 2000MM-VPE 10 - Profilé plein

1204135

<https://www.phoenixcontact.com/fr/produits/1204135>



Profilé plein, similaire à EN 60715, matériau: Acier, galvanisé, passivation blanche, Profil standard, coloris: argenté, Conditionnement par 10 unités (20 m)

PT 2,5/S-QUATTRO-PE - Bloc de jonction pour conducteur de protection

3211025

<https://www.phoenixcontact.com/fr/produits/3211025>

NS 35/15 AL UNPERF 2000MM - Profilé plein

1201756

<https://www.phoenixcontact.com/fr/produits/1201756>



Profilé plein, similaire à EN 60715, matériau: Aluminium, aucun revêtement, Profil standard, coloris: argenté

NS 35/15 ZN PERF 2000MM - Profilé percé

1206599

<https://www.phoenixcontact.com/fr/produits/1206599>



Profilé percé, similaire à EN 60715, matériau: Acier, galvanisé, Profil standard, coloris: argenté, Conditionnement par 25 unités (50 m)

PT 2,5/S-QUATTRO-PE - Bloc de jonction pour conducteur de protection

3211025

<https://www.phoenixcontact.com/fr/produits/3211025>

NS 35/15 ZN UNPERF 2000MM - Profilé plein

1206586

<https://www.phoenixcontact.com/fr/produits/1206586>



Profilé plein, similaire à EN 60715, matériau: Acier, galvanisé, Profil standard, coloris: argenté, Conditionnement par 25 unités (50 m)

NS 35/15 CU UNPERF 2000MM-VPE 10 - Profilé plein

1201895

<https://www.phoenixcontact.com/fr/produits/1201895>



Profilé plein, similaire à EN 60715, matériau: Cuivre, aucun revêtement, Profil standard, coloris: cuivre, Conditionnement par 10 unités (20 m)

PT 2,5/S-QUATTRO-PE - Bloc de jonction pour conducteur de protection

3211025

<https://www.phoenixcontact.com/fr/produits/3211025>

NS 35/15 CAP - Bouchon d'extrémité

1206573

<https://www.phoenixcontact.com/fr/produits/1206573>

Pièce de fermeture pour profilés NS 35/15



NS 35/15-2,3 UNPERF 2000MM-VPE 10 - Profilé plein

1201798

<https://www.phoenixcontact.com/fr/produits/1201798>



Profilé plein, selon EN 60715, matériau: Acier, galvanisé, traité par passivation couche épaisse, Profil standard 2,3 mm, coloris: argenté, Conditionnement par 10 unités (20 m)

PT 2,5/S-QUATTRO-PE - Bloc de jonction pour conducteur de protection

3211025

<https://www.phoenixcontact.com/fr/produits/3211025>

ZBF 5:UNBEDRUCKT - Ruban de repérage ZB, plat

0808642

<https://www.phoenixcontact.com/fr/produits/0808642>



Ruban de repérage ZB, plat, Rubans, blanc, vierge, repérable avec : PLOTMARK, CMS-P1-PLOTTER, type de montage: encliquetage, pour bloc de jonction au pas de : 5 mm, surface utile: 5,1 x 5,2 mm, Nombre d'étiquettes: 10

ZBF 5 CUS - Ruban de repérage ZB, plat

0825025

<https://www.phoenixcontact.com/fr/produits/0825025>



Ruban de repérage ZB, plat, à commander : par bandes, blanc, impression selon les indications du client, type de montage: encliquetage dans la rainure de repérage plate, pour bloc de jonction au pas de : 5 mm, surface utile: 5,15 x 5,15 mm, Nombre d'étiquettes: 10

PT 2,5/S-QUATTRO-PE - Bloc de jonction pour conducteur de protection

3211025

<https://www.phoenixcontact.com/fr/produits/3211025>

ZBF 5,LGS:FORTL.ZAHLEN - Ruban de repérage ZB, plat

0808671

<https://www.phoenixcontact.com/fr/produits/0808671>



Ruban de repérage ZB, plat, Rubans, blanc, repéré, impression longitudinale: numérotation continue 1 ... 10, 11 ... 20, etc. jusqu'à 491 ... 500, type de montage: encliquetage, pour bloc de jonction au pas de : 5 mm, surface utile: 5,15 x 5,15 mm, Nombre d'étiquettes: 10

ZBF 5,QR:FORTL.ZAHLEN - Ruban de repérage ZB, plat

0808697

<https://www.phoenixcontact.com/fr/produits/0808697>



Ruban de repérage ZB, plat, Rubans, blanc, repéré, impression transversale: numérotation continue 1 ... 10, 11 ... 20, etc. jusqu'à 91 ... 100, type de montage: encliquetage, pour bloc de jonction au pas de : 5 mm, surface utile: 5,15 x 5,15 mm, Nombre d'étiquettes: 10

PT 2,5/S-QUATTRO-PE - Bloc de jonction pour conducteur de protection

3211025

<https://www.phoenixcontact.com/fr/produits/3211025>

ZBF 5,LGS:GERADE ZAHLEN - Ruban de repérage ZB, plat

0810821

<https://www.phoenixcontact.com/fr/produits/0810821>



Ruban de repérage ZB, plat, Rubans, blanc, repéré, impression longitudinale: nombres pairs croissants 2 ... 20, 22 ... 40, etc. jusqu'à 82 ... 100, type de montage: encliquetage, pour bloc de jonction au pas de : 5 mm, surface utile: 5,15 x 5,15 mm, Nombre d'étiquettes: 10

ZBF 5,LGS:UNGERADE ZAHLEN - Ruban de repérage ZB, plat

0810863

<https://www.phoenixcontact.com/fr/produits/0810863>



Ruban de repérage ZB, plat, Rubans, blanc, repéré, impression longitudinale: numérotation impaire 1-19, 21-39, etc. jusqu'à 81-99, type de montage: encliquetage, pour bloc de jonction au pas de : 5 mm, surface utile: 5,15 x 5,15 mm, Nombre d'étiquettes: 10

PT 2,5/S-QUATTRO-PE - Bloc de jonction pour conducteur de protection



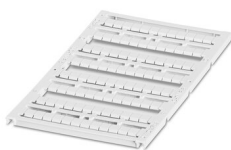
3211025

<https://www.phoenixcontact.com/fr/produits/3211025>

UC-TMF 5 - Repères pour blocs de jonction

0818153

<https://www.phoenixcontact.com/fr/produits/0818153>

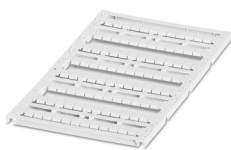


Repères pour blocs de jonction, Plaque, blanc, vierge, repérable avec : BLUEMARK ID COLOR, BLUEMARK ID, BLUEMARK CLED, PLOTMARK, CMS-P1-PLOTTER, type de montage: encliquetage, pour bloc de jonction au pas de : 5,2 mm, surface utile: 4,6 x 5,1 mm, Nombre d'étiquettes: 96

UC-TMF 5 CUS - Repères pour blocs de jonction

0824638

<https://www.phoenixcontact.com/fr/produits/0824638>



Repères pour blocs de jonction, à commander : sous forme de plaque, blanc, impression selon les indications du client, type de montage: encliquetage dans la rainure de repérage plate, pour bloc de jonction au pas de : 5,2 mm, surface utile: 4,6 x 5,1 mm, Nombre d'étiquettes: 96

PT 2,5/S-QUATTRO-PE - Bloc de jonction pour conducteur de protection

3211025

<https://www.phoenixcontact.com/fr/produits/3211025>

UCT-TMF 5 - Repères pour blocs de jonction

0828744

<https://www.phoenixcontact.com/fr/produits/0828744>



Repères pour blocs de jonction, Plaque, blanc, vierge, repérable avec : TOPMARK NEO, LASER TOPMARK, BLUEMARK ID COLOR, BLUEMARK ID, BLUEMARK CLED, THERMOMARK PRIME, THERMOMARK CARD 2.0, THERMOMARK CARD, type de montage: encliquetage, pour bloc de jonction au pas de : 5,2 mm, surface utile: 4,4 x 4,7 mm, Nombre d'étiquettes: 72

UCT-TMF 5 CUS - Repères pour blocs de jonction

0829658

<https://www.phoenixcontact.com/fr/produits/0829658>



Repères pour blocs de jonction, à commander : sous forme de plaque, blanc, impression selon les indications du client, type de montage: encliquetage dans la rainure de repérage plate, pour bloc de jonction au pas de : 5,2 mm, surface utile: 4,4 x 4,7 mm, Nombre d'étiquettes: 72

PT 2,5/S-QUATTRO-PE - Bloc de jonction pour conducteur de protection



3211025

<https://www.phoenixcontact.com/fr/produits/3211025>

TMT (EX9,5)R - Repères pour blocs de jonction

0828295

<https://www.phoenixcontact.com/fr/produits/0828295>



Repères pour blocs de jonction, Rouleau, blanc, vierge, repérable avec : THERMOMARK E.300 (D)/600 (D), THERMOMARK ROLL 2.0, THERMOMARK ROLL, THERMOMARK ROLL X1, THERMOMARK ROLLMASTER 300/600, THERMOMARK X1.2, type de montage: encliquetage, encliquetage dans la rainure de repérage élevée, pour bloc de jonction au pas de : 30000 mm, surface utile: 9,5 x 50000 mm, Nombre d'étiquettes: 1

US-TM 100 - Repères pour blocs de jonction

0829255

<https://www.phoenixcontact.com/fr/produits/0829255>



Repères pour blocs de jonction, Carte, blanc, vierge, repérable avec : BLUEMARK ID COLOR, BLUEMARK ID, THERMOMARK PRIME, THERMOMARK CARD 2.0, THERMOMARK CARD, type de montage: encliquetage, surface utile: 104 x 9,8 mm, Nombre d'étiquettes: 13

PT 2,5/S-QUATTRO-PE - Bloc de jonction pour conducteur de protection



3211025

<https://www.phoenixcontact.com/fr/produits/3211025>

MPS-MT - Fiche de test

0201744

<https://www.phoenixcontact.com/fr/produits/0201744>



Fiche de test, avec raccordement soudé, section de conducteur jusqu'à 1 mm², nombre de pôles: 1, coloris: gris

MPS-IH WH - Manchon isolant

0201663

<https://www.phoenixcontact.com/fr/produits/0201663>

Manchon isolant, coloris: blanc



PT 2,5/S-QUATTRO-PE - Bloc de jonction pour conducteur de protection

3211025

<https://www.phoenixcontact.com/fr/produits/3211025>

MPS-IH RD - Manchon isolant

0201676

<https://www.phoenixcontact.com/fr/produits/0201676>

Manchon isolant, coloris: rouge

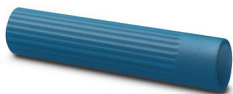


MPS-IH BU - Manchon isolant

0201689

<https://www.phoenixcontact.com/fr/produits/0201689>

Manchon isolant, coloris: bleu



PT 2,5/S-QUATTRO-PE - Bloc de jonction pour conducteur de protection

3211025

<https://www.phoenixcontact.com/fr/produits/3211025>

MPS-IH YE - Manchon isolant

0201692

<https://www.phoenixcontact.com/fr/produits/0201692>

Manchon isolant, coloris: jaune



MPS-IH GN - Manchon isolant

0201702

<https://www.phoenixcontact.com/fr/produits/0201702>

Manchon isolant, coloris: vert



PT 2,5/S-QUATTRO-PE - Bloc de jonction pour conducteur de protection

3211025

<https://www.phoenixcontact.com/fr/produits/3211025>

MPS-IH GY - Manchon isolant

0201728

<https://www.phoenixcontact.com/fr/produits/0201728>

Manchon isolant, coloris: gris



MPS-IH BK - Manchon isolant

0201731

<https://www.phoenixcontact.com/fr/produits/0201731>

Manchon isolant, coloris: noir



PT 2,5/S-QUATTRO-PE - Bloc de jonction pour conducteur de protection

3211025

<https://www.phoenixcontact.com/fr/produits/3211025>

ISH 2,5/0,2 - Manchon isolant

3002843

<https://www.phoenixcontact.com/fr/produits/3002843>



Manchon isolant, coloris: blanc

ISH 2,5/0,5 - Manchon isolant

3002856

<https://www.phoenixcontact.com/fr/produits/3002856>



Manchon isolant, coloris: gris

PT 2,5/S-QUATTRO-PE - Bloc de jonction pour conducteur de protection



3211025

<https://www.phoenixcontact.com/fr/produits/3211025>

ISH 2,5/1,0 - Manchon isolant

3002869

<https://www.phoenixcontact.com/fr/produits/3002869>

Manchon isolant, coloris: noir



PAI-4-FIX-5/6 BU - Adaptateur de test

3035975

<https://www.phoenixcontact.com/fr/produits/3035975>

Adaptateur d'essai 4 mm, pour bloc de jonction de pas 5,2 mm et 6,2 mm



PT 2,5/S-QUATTRO-PE - Bloc de jonction pour conducteur de protection



3211025

<https://www.phoenixcontact.com/fr/produits/3211025>

PAI-4-FIX-5/6 OG - Adaptateur de test

3035974

<https://www.phoenixcontact.com/fr/produits/3035974>



Adaptateur d'essai 4 mm, pour bloc de jonction de pas 5,2 mm et 6,2 mm

PAI-4-FIX-5/6 YE - Adaptateur de test

3035977

<https://www.phoenixcontact.com/fr/produits/3035977>



Adaptateur d'essai 4 mm, pour bloc de jonction de pas 5,2 mm et 6,2 mm

PT 2,5/S-QUATTRO-PE - Bloc de jonction pour conducteur de protection

3211025

<https://www.phoenixcontact.com/fr/produits/3211025>

PAI-4-FIX-5/6 RD - Adaptateur de test

3035976

<https://www.phoenixcontact.com/fr/produits/3035976>



Adaptateur d'essai 4 mm, pour bloc de jonction de pas 5,2 mm et 6,2 mm

PAI-4-FIX-5/6 GN - Adaptateur de test

3035978

<https://www.phoenixcontact.com/fr/produits/3035978>



Adaptateur d'essai 4 mm, pour bloc de jonction de pas 5,2 mm et 6,2 mm

PT 2,5/S-QUATTRO-PE - Bloc de jonction pour conducteur de protection



3211025

<https://www.phoenixcontact.com/fr/produits/3211025>

PAI-4-FIX-5/6 BK - Adaptateur de test

3035980

<https://www.phoenixcontact.com/fr/produits/3035980>



Adaptateur d'essai 4 mm, pour bloc de jonction de pas 5,2 mm et 6,2 mm

PAI-4-FIX-5/6 GY - Adaptateur de test

3035982

<https://www.phoenixcontact.com/fr/produits/3035982>



Adaptateur d'essai 4 mm, pour bloc de jonction de pas 5,2 mm et 6,2 mm

PT 2,5/S-QUATTRO-PE - Bloc de jonction pour conducteur de protection



3211025

<https://www.phoenixcontact.com/fr/produits/3211025>

PAI-4-FIX-5/6 VT - Adaptateur de test

3035979

<https://www.phoenixcontact.com/fr/produits/3035979>



Adaptateur d'essai 4 mm, pour bloc de jonction de pas 5,2 mm et 6,2 mm

PAI-4-FIX-5/6 BN - Adaptateur de test

3035981

<https://www.phoenixcontact.com/fr/produits/3035981>



Adaptateur d'essai 4 mm, pour bloc de jonction de pas 5,2 mm et 6,2 mm

PT 2,5/S-QUATTRO-PE - Bloc de jonction pour conducteur de protection



3211025

<https://www.phoenixcontact.com/fr/produits/3211025>

PAI-4-FIX-5/6 WH - Adaptateur de test

3035983

<https://www.phoenixcontact.com/fr/produits/3035983>

Adaptateur d'essai 4 mm, pour bloc de jonction de pas 5,2 mm et 6,2 mm



PS-5 - Fiche de test

3030983

<https://www.phoenixcontact.com/fr/produits/3030983>

Fiche de test, Fiche d'essai juxtaposable, nombre de pôles: 1, coloris: rouge



PT 2,5/S-QUATTRO-PE - Bloc de jonction pour conducteur de protection

3211025

<https://www.phoenixcontact.com/fr/produits/3211025>

DP PS-5 - Entretoise

3036725

<https://www.phoenixcontact.com/fr/produits/3036725>



Entretoise, largeur: 5,2 mm, hauteur: 22,4 mm, nombre de pôles: 1, coloris: rouge

PS-5/2,3MM RD - Fiche de test

3038723

<https://www.phoenixcontact.com/fr/produits/3038723>



Fiche de test, nombre de pôles: 1, coloris: rouge

PT 2,5/S-QUATTRO-PE - Bloc de jonction pour conducteur de protection

3211025

<https://www.phoenixcontact.com/fr/produits/3211025>

PROJECT COMPLETE - Logiciel

1050453

<https://www.phoenixcontact.com/fr/produits/1050453>



Logiciel intuitif de planification et de repérage pour la planification de barrettes de raccordement et le marquage professionnel de matériaux de repérage pour les blocs de jonction, les conducteurs, les câbles, les appareils et les installations. Le logiciel est disponible au téléchargement

CLIPFIX 35 - Butée

3022218

<https://www.phoenixcontact.com/fr/produits/3022218>



Crampon terminal à montage rapide, pour profilé NS 35/7,5 ou NS 35/15, avec possibilité de repérage, largeur : 9,5 mm, coloris : gris

PT 2,5/S-QUATTRO-PE - Bloc de jonction pour conducteur de protection

3211025

<https://www.phoenixcontact.com/fr/produits/3211025>

CLIPFIX 35-5 - Butée

3022276

<https://www.phoenixcontact.com/fr/produits/3022276>

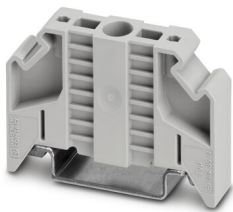


Crampon terminal à montage rapide, pour profilé NS 35/7,5 ou NS 35/15, avec possibilité de repérage, possibilité de montage pour FBS...5, FBS...6, KSS 5, KSS 6, largeur : 5,15 mm, coloris : gris

E/NS 35 N - Butée

0800886

<https://www.phoenixcontact.com/fr/produits/0800886>



Butée, largeur : 9,5 mm, coloris : gris

PT 2,5/S-QUATTRO-PE - Bloc de jonction pour conducteur de protection

3211025

<https://www.phoenixcontact.com/fr/produits/3211025>

CRIMPFOX CENTRUS 6S - Pince à sertir

1213144

<https://www.phoenixcontact.com/fr/produits/1213144>



Pince à sertir, pour embouts isolés et non isolés suivant DIN 46228 Parties 1 et 4, de 0,14 mm² à 6 mm², également pour embouts TWIN jusqu'à 2 x 4 mm², ajustement automatique à la section, insertion latérale, avec revêtement anti-choc

CRIMPFOX CENTRUS 10S - Pince à sertir

1213154

<https://www.phoenixcontact.com/fr/produits/1213154>



Pince à sertir, pour embouts isolés et non isolés suivant DIN 46228 Partie 1 et 4, de 0,14 mm² à 10 mm², également pour embouts TWIN jusqu'à 2 x 4 mm², ajustement automatique à la section, insertion latérale, avec revêtement anti-choc

PT 2,5/S-QUATTRO-PE - Bloc de jonction pour conducteur de protection

3211025

<https://www.phoenixcontact.com/fr/produits/3211025>

CRIMPFOX CENTRUS 6H - Pince à sertir

1213146

<https://www.phoenixcontact.com/fr/produits/1213146>



Pince à sertir, pour embouts isolés et non isolés suivant DIN 46228 Parties 1 et 4, de 0,14 mm² à 6 mm², également pour embouts TWIN jusqu'à 2 x 4 mm², ajustement automatique à la section, insertion latérale, avec revêtement anti-choc

CRIMPFOX CENTRUS 10H - Pince à sertir

1213156

<https://www.phoenixcontact.com/fr/produits/1213156>



Pince à sertir, pour embouts isolés et non isolés suivant DIN 46228 Partie 1 et 4, de 0,14 mm² à 10 mm², également pour embouts TWIN jusqu'à 2 x 4 mm², ajustement automatique à la section, insertion latérale, avec revêtement anti-choc

PT 2,5/S-QUATTRO-PE - Bloc de jonction pour conducteur de protection

3211025

<https://www.phoenixcontact.com/fr/produits/3211025>

CRIMPFOX 10S - Pince à sertir

1212045

<https://www.phoenixcontact.com/fr/produits/1212045>



Pince à sertir pour embouts sans collier isolant suivant DIN 46228 Partie 1 et embouts avec collier isolant suivant DIN 46228 Partie 4, 0,14 mm² ... 10 mm², dispositif de blocage déverrouillable, insertion latérale

CRIMPFOX 6H - Pince à sertir

1212046

<https://www.phoenixcontact.com/fr/produits/1212046>



Pince à sertir pour embouts sans collier isolant suivant DIN 46228 Partie 1 et embouts avec collier isolant suivant DIN 46228 Partie 4, 0,14 mm² ... 6 mm², dispositif de blocage déverrouillable, insertion latérale

PT 2,5/S-QUATTRO-PE - Bloc de jonction pour conducteur de protection

3211025

<https://www.phoenixcontact.com/fr/produits/3211025>

CRIMPFOX 2,5-M - Pince à sertir

1212719

<https://www.phoenixcontact.com/fr/produits/1212719>



Pince à sertir pour embouts sans collier isolant suivant DIN 46228 Partie 1 et embouts avec collier isolant suivant DIN 46228 Partie 4, 0,25 mm² ... 2,5 mm², insertion latérale, sertissage trapézoïdal

CRIMPFOX 6-M - Pince à sertir

1212720

<https://www.phoenixcontact.com/fr/produits/1212720>



Pince à sertir pour embouts sans collier isolant suivant DIN 46228 Partie 1 et embouts avec collier isolant suivant DIN 46228 Partie 4, 0,25 mm² ... 6,0 mm², insertion latérale, sertissage trapézoïdal

PT 2,5/S-QUATTRO-PE - Bloc de jonction pour conducteur de protection

3211025

<https://www.phoenixcontact.com/fr/produits/3211025>

CRIMPFOX 6 - Pince à sertir

1212034

<https://www.phoenixcontact.com/fr/produits/1212034>



Pince à sertir pour embouts sans collier isolant suivant DIN 46228 Partie 1 et embouts avec collier isolant suivant DIN 46228 Partie 4, 0,25 mm² ... 6,0 mm², insertion latérale, sertissage trapézoïdal

CRIMPFOX 6T - Pince à sertir

1212037

<https://www.phoenixcontact.com/fr/produits/1212037>



Pince à sertir pour embouts sans collier isolant suivant DIN 46228 Partie 1 et embouts avec collier isolant suivant DIN 46228 Partie 4, 0,25 mm² ... 6 mm², insertion latérale, sertissage trapézoïdal

PT 2,5/S-QUATTRO-PE - Bloc de jonction pour conducteur de protection

3211025

<https://www.phoenixcontact.com/fr/produits/3211025>

CRIMPFOX 6T-F - Pince à sertir

1212038

<https://www.phoenixcontact.com/fr/produits/1212038>



Pince à sertir pour embouts sans collier isolant suivant DIN 46228 Partie 1 et embouts avec collier isolant suivant DIN 46228 Partie 4, 0,25 mm² ... 6 mm², insertion frontale, sertissage trapézoïdal

CRIMPFOX 6S-F - Pince à sertir

1212043

<https://www.phoenixcontact.com/fr/produits/1212043>



Pince à sertir pour embouts sans collier isolant suivant DIN 46228 Partie 1 et embouts avec collier isolant suivant DIN 46228 Partie 4, 0,5 mm² ... 6 mm², insertion frontale, sertissage quatre pans

PT 2,5/S-QUATTRO-PE - Bloc de jonction pour conducteur de protection



3211025

<https://www.phoenixcontact.com/fr/produits/3211025>

CRIMPFOX-M - Pince à sertir

1212072

<https://www.phoenixcontact.com/fr/produits/1212072>



Corps de pince, pour recevoir les matrices de types de contacts les plus variés

Phoenix Contact 2023 © - Tous droits réservés
<https://www.phoenixcontact.com>

PHOENIX CONTACT SAS
52 Boulevard de Beaubourg Emerainville
77436 Marne La Vallée Cedex 2 France
+33 (0) 1 60 17 98 98
documentation@phoenixcontact.fr