



2018



001 GAMME
COMPTAGE

Comptage

Mesure électrique

Tableau de sélection	6
Compteurs monophasés	8
Compteurs triphasés	12
Centrales de mesure	18
Solution EASYWIRE	20
Transformateurs d'intensité ouvrants	24
Transformateurs d'intensité fermés	26
Sommateurs de TI	28
Report de comptage	29
Relais de mesure et protection	30

Compteurs horaires.....	32
-------------------------	-----------

Compteurs d'impulsions.....	35
-----------------------------	-----------

Compteurs d'eau.....	38
----------------------	-----------

COMPTAGE ÉLECTRIQUE

TABLEAU DE SÉLECTION



Modèle	CONTAX 40A	CONTAX 1M	CONTAX 1M TC 100A	CONTAX 2M 80A	CONTAX 80A RAZ	RI-76 100A	ZCD126
Page catalogue	8	9	9	10	10	11	11
Réseau	Mono.	Mono.	Mono.	Mono.	Mono.	Mono.	Mono.
Intensité max par phase	40A	100A	TI 100A	80A	80A	100A	90A
Affichage	Méca. ou LCD	LCD	LCD	Méca.	LCD	LCD	LCD
Largeur en modules	1	1	1	2	2	5	7
Double Tarif	-	-	-	-	-	-	
Remise à zéro partiel	-	-	-	-		-	-
Certification			-	-	-		
Sortie Communication							Euridis
Divers / Observation	-		-	-	-	-	

* selon modèle



CONTAX D TRI 80A MECA	CONTAX D TRI 80A LCD	Contax D TRI MM 80A	CONTAX S TRI	CONTAX S TRI 2M	DVH et MDVH	ZMD126	ZMG416
12	12	13	14	14	15	16	16
Tri./Tétra.	Tétra.	Tétra.	Tétra.	Mono, tri ou tétra	Mono, tri* ou tétra	Tétra.	Tétra.
80A	80A	80A	TC 5A	TC 1A ou 5A	100A / TC 1 ou 5A	60A	TC 5A
Méca.	LCD	LCD	LCD	LCD	LCD	LCD	LCD
7	5	5	5	2	6	Panneau	Panneau
-	-	-	-	-			
-	-	-	-	-		-	-
-			-	-			
						Euridis	Euridis
-	-	-	-	-	Avec seuil d'alarme		-

* selon modèle



CONTAX 40A LCD

Compteurs totalisateurs de kWh
Raccordement direct - Agrément MID*

- ▀ Pour réseau monophasé 230V 50/60Hz.
- ▀ Intensité de fonctionnement : démarrage 20mA, maxi 40A.
- ▀ Raccordement direct.
- ▀ Avec agrément MID (réf 031132).
- ▀ Boîtier largeur 18 mm (soit 1 module), clipsable sur rail DIN.
- ▀ Précision classe 1 (marge d'erreur max +/- 1%).
- ▀ Émetteur d'impulsions et signal lumineux (DEL) : 1000/kWh.
- ▀ Livré avec paire de caches-bornes plombables.
- ▀ Capacité de connexion : pour câble section maxi 6 mm²

Désignation	Agrément MID	Code	Emballage
CONTAX 40A LCD	Non	031001	x1 pc
CONTAX 40A LCD MID	Oui	031132	x1 pc



CONTAX 40A MECA

Compteurs totalisateurs de kWh
Raccordement direct - Agrément MID*

- ▀ Pour réseau monophasé 230V 50/60Hz.
- ▀ Intensité de fonctionnement : démarrage 20mA, maxi 40A.
- ▀ Raccordement direct.
- ▀ Avec agrément MID (réf 031049).
- ▀ Boîtier largeur 18 mm, clipsable sur rail DIN.
- ▀ Précision classe B (marge d'erreur max +/- 1%).
- ▀ Émetteur d'impulsions et signal lumineux (DEL) : 1000/kWh.
- ▀ Livré avec paire de caches-bornes plombables.
- ▀ Capacité de connexion : pour câble section maxi 6 mm².

Désignation	Agrément MID	Code	Emballage
CONTAX 40A MECA	Non	030925	x1 pc
CONTAX 40A MECA MID	Oui	031049	x1 pc

* selon modèle

NOUVEAUTÉ



AFFICHAGE PAR MENU DÉROULANT



Energie active importée (kWh)
Energie active exportée (kWh)
Tension (V)
Courant (A)
Puissance active (kW)
Puissance réactive (kVar)
Puissance apparente (kVA)
Facteur de puissance (cos phi)

CONTAX 1M 100A

Compteur et afficheur multi-mesure
Raccordement direct - Avec agrément MID*
Communication RS485 Modbus

- ▀ Pour réseau monophasé 230V 50/60Hz
- ▀ Intensité de fonctionnement : démarrage 20mA, max 100A.
- ▀ Raccordement direct.
- ▀ Avec agrément MID (réf 031331).
- ▀ Boîtier largeur 18mm, clipsable sur Rail DIN.
- ▀ Précision classe 1 : marge d'erreur max +/- 1%
- ▀ Port de communication RS485 protocole Modbus.
- ▀ Programmation par logiciel fourni.
- ▀ Affichage LCD rétroéclairé. LED métrologique en face avant.
- ▀ Caches-bornes plombables.
- ▀ Capacité de connection : phase 25mm², neutre 2,5mm², RS485 2,5mm².

Désignation	Agrément MID	Code	Emballage
CONTAX 1M 100A	Non	031277	x1 pc
CONTAX 1M 100A MID	Oui	031331	x1 pc

TI ouvrant



Compteur

AFFICHAGE PAR MENU DÉROULANT

Energie active importée (kWh)
Energie active exportée (kWh)
Tension (V)
Courant (A)
Puissance active (kW)
Puissance réactive (kVar)
Puissance apparente (kVA)
Facteur de puissance (cos phi)

CONTAX 1M TC 100A

Compteur et afficheur multi-mesure
Raccordement sur TI ouvrant 100A fourni

- ▀ Pour réseau monophasé 230V 50/60Hz
- ▀ Intensité de fonctionnement : max 100A avec TI ouvrant fourni.
- ▀ Rapport de transformation de courant non modifiable.
- ▀ Livré avec TI ouvrant 100A :
 - Sortie fils longueur 2m.
 - Ouverture pour câble diamètre max 12 mm.
- ▀ Boîtier largeur 18mm, clipsable sur Rail DIN.
- ▀ Précision :
 - énergie active (kWh) classe 1 : marge d'erreur max +/- 1%
 - énergie réactive (kVarh) classe 2 : marge d'erreur max +/- 5%.
- ▀ Emetteur d'impulsions 1000/kWh.
- ▀ Affichage LCD rétroéclairé. LED métrologique en face avant.
- ▀ Caches-bornes plombables.
- ▀ Capacité de connection : 2,5 mm² max.



Désignation	Code	Emballage
CONTAX 1M TC 100A	031276	x1 pc

* selon modèle



CONTAX 80A RAZ

Compteur totalisateur de kWh
et compteur partiel avec remise à zéro
Raccordement direct

- ▀ Pour réseau monophasé 230V 50/60Hz.
- ▀ Intensité de fonctionnement : démarrage 20mA, maxi 80A.
- ▀ Raccordement direct.
- ▀ Boîtier largeur 36 mm, clipsable sur rail DIN.
- ▀ Affichage LCD rétroéclairé.
- ▀ Affichage simultané des index des deux compteurs (totalisateur et partiel).
- ▀ Précision classe 1 (marge d'erreur max +/- 1%).
- ▀ Émetteur d'impulsions et signal lumineux (DEL) : 1000/kWh.
- ▀ Caches-bornes plombables.
- ▀ Capacité de connexion : pour câble section maxi 25 mm².

Désignation	Code	Emballage
CONTAX 80A RAZ	031035	x1 pc



CONTAX 2M 80A

Compteur totalisateur de kWh
Raccordement direct

- ▀ Pour réseau monophasé 230V 50/60Hz.
- ▀ Intensité de fonctionnement : démarrage : 20mA, maxi 80A.
- ▀ Raccordement direct.
- ▀ Boîtier largeur 36,5 mm, clipsable sur rail DIN.
- ▀ Afficheur mécanique.
- ▀ Précision classe 1 (marge d'erreur max +/- 1%).
- ▀ Émetteur d'impulsions et signal lumineux (DEL) : 1000/kWh.
- ▀ Caches-bornes plombables.
- ▀ Capacité de connexion : pour câble section maxi 25 mm².

Désignation	Code	Emballage
CONTAX 2M 80A	031145	x1 pc



RI-76 100A

Compteur totalisateur de kWh
Raccordement direct - Agréé MID

- ▀ Pour réseau monophasé 230V 50/60Hz.
- ▀ Intensité de fonctionnement : max 100A.
- ▀ Raccordement direct.
- ▀ Boîtier largeur 76mm, clipsable sur Rail DIN.
- ▀ Précision classe B (marge d'erreur max +/- 1%).
- ▀ Emetteur d'impulsions et signal lumineux (DEL) : 1600/kWh.
- ▀ Conforme à la directive 2004/22/EC (MID).
- ▀ Caches-bornes plombables.
- ▀ Capacité de connection : pour câble section maxi 25 mm².

Désignation	Courant max	Code	Emballage
RI-76 MID 100A	100A	031225	x1 pc



LANDIS & GYR ZCD 126

Tarif tempo, EJP, double tarif - Sortie relais
Raccordement direct - agréés MID

- ▀ Pour courant monophasé 230V 50/60Hz.
- ▀ Intensité de fonctionnement : démarrage 75mA, maxi 90A.
- ▀ Équipé du récepteur 175Hz permettant le basculement automatique d'une période tarifaire à une autre.
- ▀ Sortie relais protégée par fusible 2A/250V permettant l'asservissement d'appareils électriques suivant les différentes périodes tarifaires.
2 programmations disponibles : - chauffage (ref 031006)
- eau chaude sanitaire (ref 031071)
- ▀ Sortie «Téléinformation» (TIC) non modulée.
- ▀ Précision classe 2.
- ▀ Affichage LCD :
 - 6 chiffres pour le totalisateur de kWh.
 - indication de la période tarifaire en cours.
 - affichage des index de consommation de chaque période tarifaire.
- ▀ Boîtier modulaire dimensions 179 x 122,5 x 60 mm à clipser sur rail DIN, longueur maxi 116,5 mm.
- ▀ Conforme à la directive 2004/22/EC (MID).
- ▀ Équipé d'un détecteur de fraude.
- ▀ Caches bornes plombables.

Désignation	Code	Emballage
ZCD 126.02 Sortie client prog. chauffage	031006	x1 pc
ZCD 126.01 Sortie client prog. eau chaude sanitaire	031071	x1 pc



CONTAX D TRI 80A LCD

Compteur totalisateur de kWh

Raccordement direct - Agrément MID*

- ▀ Pour réseau tétra 3x 230/380V 50/60Hz.
- ▀ Intensité de fonctionnement par phase : démarrage 20mA, maxi 80A.
- ▀ Raccordement direct 4 fils (3 phases + neutre).
- ▀ Avec agrément MID (réf 031313).
- ▀ Boîtier largeur 76 mm, clipsable sur rail DIN. Bornier plombable.
- ▀ Précision classe 1 (marge d'erreur max +/- 1%).
- ▀ Émetteur d'impulsions et signal lumineux (DEL) : 800/kWh.
- ▀ Capacité de connexion : pour câble section maxi 25 mm².

Désignation	Agrément MID	Code	Emballage
CONTAX D TRI 80A LCD	Non	031042	x1 pc
CONTAX D TRI 80A LCD MID	Oui	031313	x1 pc



CONTAX D TRI 80A MECA

Compteur totalisateur de kWh

Raccordement direct

- ▀ Pour réseau triphasé ou tétra 3x 230/380V 50/60Hz.
- ▀ Intensité de fonctionnement par phase : démarrage 80mA, maxi 80A.
- ▀ Raccordement direct 3 ou 4 fils.
- ▀ Boîtier largeur 122 mm, clipsable sur rail DIN. Bornier plombable.
- ▀ Précision classe 1 (marge d'erreur max +/- 1%).
- ▀ Émetteur d'impulsions et signal lumineux (DEL) : 800/kWh.
- ▀ Capacité de connexion : pour câble section maxi 25 mm².

Désignation	Affichage	Code	Emballage
CONTAX D TRI 80A MECA	Mécanique	031044	x1 pc

NOUVEAUTÉ

AFFICHAGE PAR MENU
DÉROULANT

Energie active (kWh)

Energie réactive (kVarh)

Tension (V)

Courant (A)

Puissance active (kW)
par phase et triphaséePuissance réactive (kVar)
par phase et triphasée

Puissance apparente (kVA)

Facteur de puissance (cos phi)
par phase et triphasé

Puissance active max (kW)

Energie active partielle (kWh)

CONTAX D TRI MM MODBUS MID 80A

Compteur et afficheur multi-mesure
Raccordement direct - Agréé MID
Communication RS485 Modbus
et émetteur d'impulsions

- ▀ Pour réseau tétra 3x230/400V 50/60Hz
- ▀ Intensité de fonctionnement par phase : démarrage 20mA, maxi 80A.
- ▀ Raccordement direct 4 fils (3 phases + neutre).
- ▀ Agrément MID.
- ▀ Mode de comptage paramétrable (via MODBUS, logiciel fourni gratuitement) :
 - énergie importée
 - énergie importée + exportée
 - énergie importée - exportée
- ▀ Boîtier largeur 76 mm, clipsable sur rail DIN.
- ▀ Précision :
 - énergie active (kWh) classe 1 : marge d'erreur max +/- 1%
 - énergie réactive (kVarh) classe 2 : marge d'erreur max 5%.
- ▀ Communication RS485 protocole Modbus RTU.
- ▀ Émetteur d'impulsions paramétrable (via MODBUS) : 1, 10, 100 ou 1000 impulsions / kWh.
- ▀ Caches-bornes plombables.
- ▀ Capacité de connection : pour câble section maxi 25 mm².



Désignation	Code	Emballage
CONTAX D TRI MM MODBUS MID 80A	031333	x1 pc



CONTAX S TRI

Compteur totalisateur de kWh
Branchement sur TI /5A

- Pour réseau monophasé ou tétra 3x 230/380V 50/60Hz.
- Paramétrage du facteur de conversion du TI (compteur incompatible avec TI rapports 125/5A ou 160/5A).
- Boîtier largeur 76 mm, clipsable sur rail DIN. Bornier plombable.
- Précision classe 1 (marge d'erreur max +/- 1%).
- Émetteur d'impulsions et flash lumineux (DEL) : 12000/kWh du courant secondaire du TI.

TI : VOIR PAGES 24 À 27

Désignation	Code	Emballage
CONTAX S TRI	031094	x1 pc



**AFFICHAGE PAR MENU
DÉROULANT**

Tension par phase (V)
Courant par phase (A)
Fréquence (Hz)
Facteur de puissance par phase et triphasé (Pf)
Puissance active par phase et triphasée (kW)
Puissance réactive par phase et triphasée (kVar)
Energie active totale (kWh)
Energie réactive totale (kVarh)

CONTAX S TRI 2M

Compteur et afficheur multi-mesure
Raccordement sur TI /1A ou /5A
Communication RS485 Modbus
et émetteur d'impulsions

- Pour réseau monophasé ou tétra 230/380V 50/60Hz.
- Raccordement sur TI /1A ou /5A.
Rapport programmable de facteur 1 à 10000.
- Raccordement possible sur transformateur de tension. Rapport programmable de facteur 1 à 1000.
- Boîtier largeur 36mm, clipsable sur Rail DIN.
- Précision :
 - énergie active (kWh) classe 1 : marge d'erreur max +/- 1%
 - énergie réactive (kVarh) classe 2 : marge d'erreur max +/- 5%.
- Communication :
 - Communication RS485 protocole Modbus.
 - Emetteurs d'impulsions 1000i/kWh.
- Affichage LCD. LED métrologique en face avant.
- Sortie relais (100mA/400V) commutable via communication Modbus.
- Caches-bornes plombables.
- Capacité de connection : bornes TC 2,5 mm², bornes tension 1,5 mm², bornes RS485 et émetteur d'impulsion 1,5 mm².

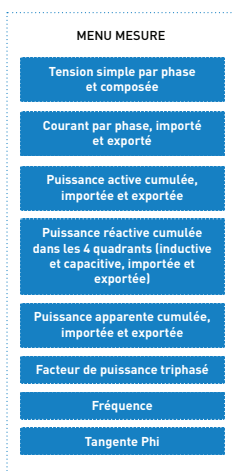
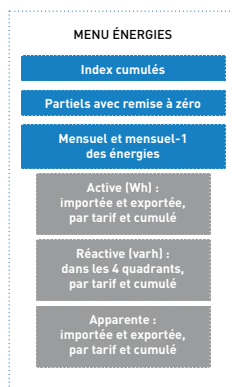


Désignation	Code	Emballage
CONTAX S TRI 2M	031147	x1 pc

SÉRIE DxH ET MDxH

Les compteurs les plus évolués de notre gamme. Conçus et fabriqués intégralement en France, agréés MID, ils permettent un examen complet du réseau.

AFFICHAGE PAR MENU DÉROULANT



- ▀ Raccordement selon modèles : mono, tri ou tétra, raccordement direct 100A ou sur TI 1A ou 5A.
- ▀ Mesure des énergies actives, réactives et apparentes, importées et exportées (pour applications photovoltaïques ou éoliennes).
- ▀ Enregistrement d'index cumulés et partiels avec remise à zéro, par tarif et total.
- ▀ Double tarif (entrée tarif 0...230V).
- ▀ Détection d'anomalie sur phase (absence, inversion, ...).
- ▀ Sortie SO programmable en nombre et durée d'impulsions (ou seuil d'alarme pour les DxH52 et MDxH52).
- ▀ Conforme à la Directive MID (2004/22/EC). Précision classe C.
- ▀ Boîtier largeur 105,4 mm (soit 6 modules), clipsable sur rail DIN.
- ▀ Flash lumineux (DEL) : 500/kWh.
- ▀ Caches-bornes plombables.
- ▀ Capacité de connexion :
 - Compteurs DVH et DDH : 25mm² pour les borniers phase/neutre et 1,5mm² pour les autres bornes
 - Compteurs MDVH et MDDH : 6mm² pour les borniers phase/neutre et 1,5mm² pour les autres bornes.

TI : VOIR PAGES 24 À 27



Avec émetteur d'impulsions



- ▀ Sortie impulsion SO programmable : émission de 10 à 10000 impulsions/kWh, d'une durée de 30 à 500 ms.

Désignation	Réseau	Raccordement	Code	Emballage
DVH5161	Tétra	Direct, 3x 100A	031229	x1 pc
DDH5161	Tri (sans neutre)	Direct, 3x 100A	031349	x1 pc
MDVH5191	Tétra	TI 1A ou 5A	031231	x1 pc
MDDH5191	Tri (sans neutre)	TI 1A ou 5A	031328	x1 pc

Emetteur d'impulsions + communication RS485 Modbus



- ▀ 1 Sortie communication RS485 protocole ModBus (Mbus sur demande).
 - ▀ 1 Sortie programmable en :
 - émetteur impulsion SO programmable : émission de 10 à 10000 impulsions/kWh, d'une durée de 30 à 500 ms.
 - alarme de seuil de tension, courant ou puissance active. Dès que le seuil programmé est atteint, une information TOR (contact sec) est fournie.
- Application : commander un délesteur, un temporisateur ou un relais, pour optimiser la gestion d'énergie.

Désignation	Réseau	Raccordement	Code	Emballage
DVH5261	Tétra	Direct, 3x 100A	031230	x1 pc
DDH5261	Tri (sans neutre)	Direct, 3x 100A	031350	x1 pc
MDVH5291	Tétra	TI 1A ou 5A	031232	x1 pc
MDDH5291	Tri (sans neutre)	TI 1A ou 5A	031351	x1 pc



LANDIS & GYR ZMD 126

Tarif tempo, EJP, double tarif - Sortie relais
Raccordement direct - agréé MID

- ▀ Pour réseau tétra 3 x 230/400V 50Hz.
- ▀ Intensité de fonctionnement par phase : démarrage 50mA, maxi 60A.
- ▀ Équipé du récepteur 175Hz permettant le basculement automatique d'une période tarifaire à une autre.
- ▀ Sortie relais permettant l'asservissement d'appareils électriques suivant les différentes périodes tarifaires.
- ▀ Sortie «Téléinformation» (TIC) non modulée.
- ▀ Flash lumineux (DEL) : 1000/kWh.
- ▀ Précision classe 2.
- ▀ Équipé d'un détecteur de fraude : chaque dévissage de la vis de plombage incrémente l'index fraude.
- ▀ Affichage LCD 6 chiffres pour le totalisateur de kWh.
 - indication de la période tarifaire en cours.
 - affichage des index de consommation de chaque période tarifaire.
- ▀ Caches-bornes plombables.
- ▀ Boîtier dimensions 308 x 168 x 70 mm à fixer sur triangle DIN 220 x 150 mm.
- ▀ Conforme à la Directive 2004/22/EC (MID).

Désignation	Code	Emb.
ZMD 126.02 Sortie client prog. chauffage	031032	x1 pc
ZMD 126.01 Sortie client prog. eau chaude sanitaire	031072	x1 pc



CE COMPTEUR N'ÉTANT PAS PARAMÉTRABLE SANS LE LOGICIEL ADÉQUAT, NOUS POUVONS VOUS LE LIVRER PARAMÉTRÉ (REF 031134). INFORMATIONS À COMMUNIQUER POUR LE PARAMÉTRAGE : PUISSANCE SOUSCRITE, RAPPORT DES TRANSFORMATEURS DE COURANT ET TYPE DE TARIF (JAUNE OU VERT).

TI : VOIR PAGES 24 À 27

ZMG 416 « PME-PMI »

Tarifs vert ou jaune
Branchement sur TI/5A - agréé MID

- ▀ Pour réseau tétra 3x 230/400V, branchement sur TI /5A.
- ▀ Mesure dans les 4 quadrants des énergies active, réactive et apparente.
- ▀ Gestion multitarifs (horloge - calendrier intégrée et/ou signal électrique externe).
- ▀ Canaux de communication permettant le relevé de la programmation en local (optique) ou à distance (modem externe).
- ▀ Précision classe 1 pour l'énergie active, C selon MID et classe 2 pour les énergies réactive et apparente.
- ▀ Mesure des énergies dans les 2 sens de transit.
- ▀ Sortie «Téléinformation» (TIC) non modulée.
- ▀ Flash lumineux métrologique (DEL) : 10000 imp./kWh, kvarh ou kVAh.
- ▀ Conforme à la directive 2004/22/EC (MID).
- ▀ Affichage LCD rétro-éclairé de 3 lignes de caractères alphanumériques.
- ▀ Boîtier dimensions : 326 x 177 x 76 mm à fixer sur triangle DIN.
- ▀ Cache-bornes plombables équipés d'un détecteur d'ouverture.

Désignation	Code	Emb.
ZMG416	031220	x1 pc
ZMG416 PROGRAMMÉ	031134	x1 pc

NOUVEAUTÉ

CONVERTISSEURS RS485-USB

Permet de raccorder une boucle modbus à un PC.



CLÉ AMOVIBLE

Idéale pour effectuer la programmation locale d'un compteur ou d'une centrale de mesure.

Désignation	Code	Emballage
Clef RS485/USB	031354	x1 pc

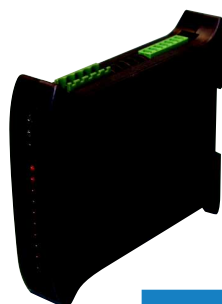


BOÎTIER MODULAIRE

Permet de se raccorder en local à la boucle Modbus, afin de récupérer les informations occasionnellement. Entrée RS485, sortie Mini USB.

Désignation	Code	Emballage
Module RS485/USB	031287	x1 pc

PASSERELLES TIC/MODBUS RTU OU TCP



- ▀ Ces démodulateurs permettent d'exploiter les informations de tout compteur ayant une sortie Télé Information Client (ZCD126, ZMD126 et ZMG416, ou autre marque).
- ▀ Ils convertissent le signal TIC en signal Modbus protocole RTU ou TCP (selon modèle).
- ▀ Possibilité de raccorder de 2 à 10 compteurs sur un même démodulateur (selon modèle).
- ▀ Boîtier rail-Din largeur 22,5 mm.
- ▀ Alimentation 10...30 Vcc.

Nombre d'entrées TIC	Protocole				Emballage
	Modbus RTU		Modbus TCP		
	Désignation	Code	Désignation	Code	
2	TIC/2-RTU	031312	TIC/2-TCP	031326	x1 pc
4	TIC/4-RTU	031309	TIC/4-TCP	031355	x1 pc
8	TIC/8-RTU	031308	TIC/8-TCP	031356	x1 pc
10	TIC/10-RTU	031317	TIC/10-TCP	031357	x1 pc

PLOMBS ET PINCES À PLOMBER



- ▀ Plastoccellés à écraser, en polypropylène. Tête 11 x 11 mm, fil Ø 1,2mm, longueur 167 mm. Traction max 3 kg. Sur demande : autres coloris, plombs métalliques, ...

Désignation	Code	Emballage
PLASTO	012727	x10 pcs

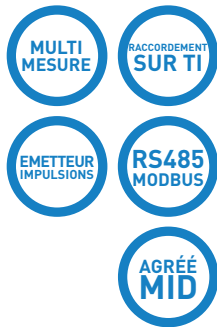
- ▀ Pince à écraser les plastoccellés
Possibilité de personnaliser l'empreinte par gravure (nous consulter).

Désignation	Code	Emballage
PINCE	012726	x1 pc

NOUVEAUTÉ

RI-F100 et RI-F200

Encastrable - Réseau tétra - Raccordement sur TI /5A - Émetteur d'impulsions et communication RS485 - Agrément MID



TI : VOIR PAGES 24 À 27

- Entrée pour réseau monophasé, biphasé ou tétra (phases équilibrées ou non). Agrément MID pour réseau tétra.
- Raccordement sur transformateur(s) d'intensité et/ou transformateur(s) de tension.
- Alimentation auxiliaire : 85 à 270V 50/60Hz.
- Avec émetteur d'impulsions et sortie communication RS485 protocole ModBus.
- Agrément MID pour le modèle RI-F100 (pour réseau tétra et raccordement sur TI avec secondaire 5A).

Programmation

- Accès protégé par mot de passe. Programmation locale à l'aide des 6 touches en face avant.
- Programmation des rapports de transformation :
 - Intensité : courant primaire de 5 à 6000 A / secondaire 1 ou 5A (agrément MID pour le 5A).
 - Tension : primaire de 100V à 600V / secondaire de 11 à 300V (phase-neutre) ou 19 à 519V (phase-phase).

Boîtier

- Dimensions 99 x 99 mm, profondeur 50 mm. A encastrer dans une découpe de 91,5 x 91,5 mm. Fixation par étrier.

Affichage

- Par cristaux liquides rétroéclairés (LCD) sur 5 lignes.
- Les 4 premières lignes affichent les différentes mesures électriques et la 5ème ligne affiche l'énergie active (compteur de kWh).
- Indication en continu du courant par phase (barre graphique type jauge, à gauche de chaque ligne d'affichage).
- La résolution s'adapte en fonction des valeurs à afficher. Plus elles sont faibles, plus le nombre de décimales est important.

Sorties

- Émetteur d'impulsions SO :
 - Nombre en fonction du rapport de transformation du ou des TI.
 - Tension externe 24Vcc max, courant 100mA max.
 - Durée de chaque impulsion : programmable de 100ms à 2s.
- Communication RS485 :
 - Protocole ModBus RTU.
 - Nombre d'adresses possibles : 255.
 - Vitesse de transmission programmable : 300, 600, 1200, 2400, 4800, 9600, 19200 bps.

Désignation	Agrément MID	Code	Emb.
RI-F200	NON	031240	x1 pc
RI-F100	OUI (POUR TI/5A)	031358	x1 pc

AFFICHAGE PAR MENU DÉROULANT

V	I	VAF	PF	P	E
TENSION composée par phase/neutre et moyenne	COURANT par phase et moyenne	Par phase tension, courant, facteur de puissance et fréquence	Facteur de puissance par phase et moyenne	Puissance par phase et triphasée active, réactive, apparente et facteur	Energie active, réactive et apparente, consommée et produite, par phase
TENSION simple par phase et moyenne		Moyenne des 3 phases tension, courant, facteur de puissance et fréquence		Puissance maximum active, réactive, apparente et facteur	
				Puissance minimum active et réactive	

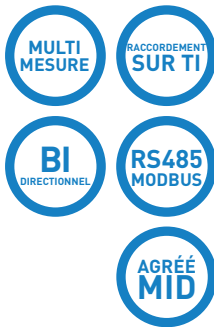
NOUVEAUTÉ

RI-D140 et RI-D240

Modulaire - Réseau mono ou tétra

Raccordement sur TI /5A ou /1A

Communication RS485 - Agrément MID



- ▣ Entrée pour réseau monophasé, biphasé ou tétra (phases équilibrées ou non). Agrément MID pour réseau tétra.
- ▣ Raccordement sur transformateur(s) d'intensité et/ou transformateur(s) de tension.
- ▣ Alimentation auxiliaire : 100 à 240V (+/-15%) 50/60Hz.
- ▣ Communication RS485 protocole ModBus.
- ▣ Agrément MID pour le modèle RI-D140 (pour réseau tétra et raccordement sur TI avec secondaire 5A).
- ▣ Boîtier modulaire largeur 70 mm, soit 4 modules.
- ▣ Affichage LCD rétroéclairé.
- ▣ LED métrologique clignotante (100/kWh).

Programmation

- ▣ Accès protégé par mot de passe. Programmation locale à l'aide des touches en face avant.
- ▣ Programmation des rapports de transformation :
 - Intensité : courant primaire de 5 à 10000 A / secondaire 1 ou 5A.
 - Tension : primaire de 100V à 500kV / secondaire de 11 à 300V (phase-neutre) ou 19 à 519V (phase-phase).

Communication RS485 :

- Protocole ModBus RTU.
- Nombre d'adresses possibles : 255.
- Vitesse de transmission programmable : 300, 600, 1200, 2400, 4800, 9600, 19200 bps.

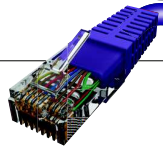
TI : VOIR PAGES 24 À 27

AFFICHAGE PAR MENU DÉROULANT

Tension	Fréquence	Energie
Simple et composées, par phase et moyenne		Active, réactive et apparente, par phase et totale
Courant	Puissance	Energie
Par phase et moyenne	Active, réactive et apparente, par phase et totale	Importée et exportée - Energie active, réactive et apparente, par phase et totale.
Facteur de puissance	Puissance	
par phase et moyenne	mini et maxi, active et réactive	

Désignation	Agrément MID	Code	Emb.
RI-D240	Non	031359	x1 pc
RI-D140	Oui	031228	x1 pc

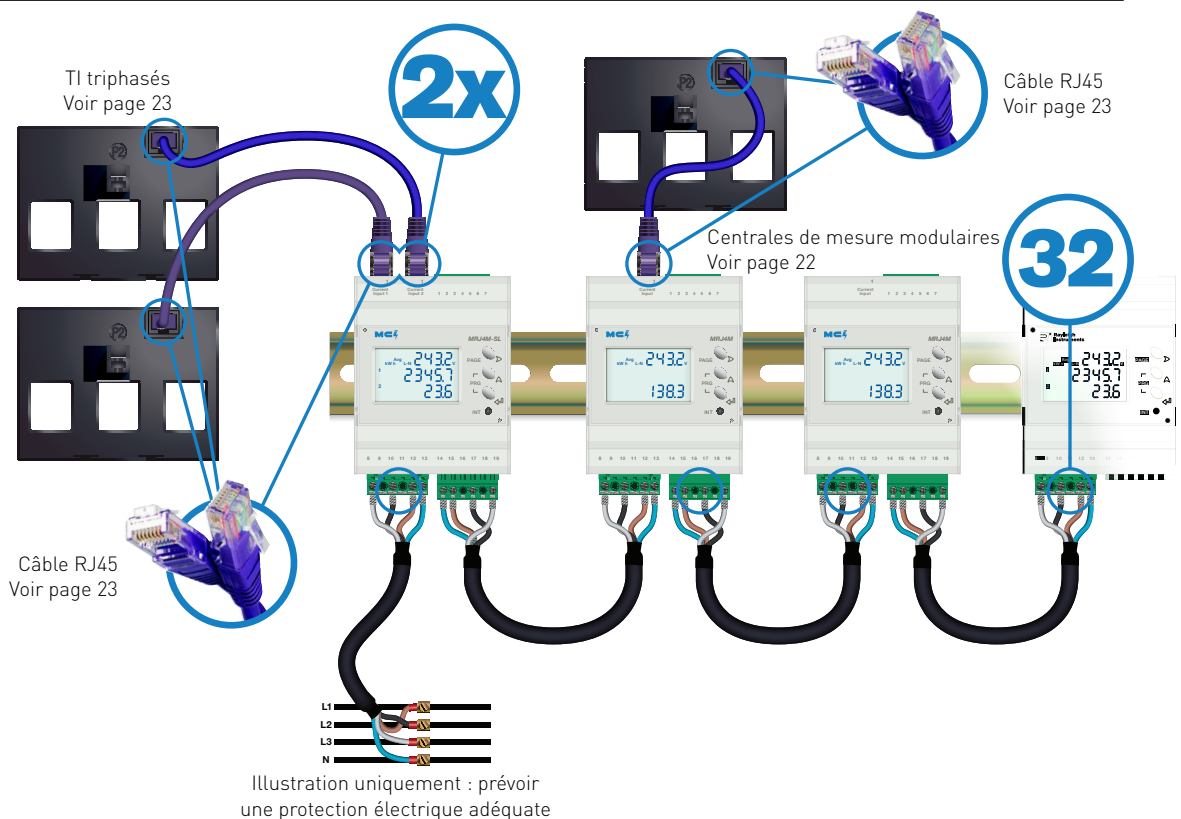
easywire®



Concept de câblage révolutionnaire qui consiste à raccorder les TI aux centrales de mesure par un simple câble RJ45.

Avantages

- Temps de câblage réduit à quelques secondes (le temps de clipser les 2 extrémités du câble RJ45).
- Erreur de câblage impossible.
- Sécurité renforcée.



easywire®



NOUVEAUTÉ



RI-F300 et RI-F400

Encastrable - Réseau monophasé ou tétra.
Sortie impulsion et RS485 - Agrément MID

- ▣ Entrée pour réseau monophasé ou tétra (3 phases + neutre), phases équilibrées ou non.
- ▣ Raccordement sur transformateur(s) d'intensité Easywire et/ou transformateur(s) de tension.
- ▣ Centrale auto-alimentée par les entrées tension.
- ▣ Avec émetteur d'impulsions et sortie communication RS485 protocole ModBus.
- ▣ Sortie tension permettant d'alimenter en série jusqu'à 32 autres centrales de mesure, générant ainsi un gain de temps considérable niveau câblage.

Programmation

- ▣ Accès protégé par mot de passe. Programmation locale à l'aide des 6 touches en face avant.
- ▣ Programmation des rapports de transformation :
 - Intensité : courant primaire de 5 à 10000 A.
 - Tension : primaire de 100V à 500kV / secondaire de 100 à 500 Vca.

Boîtier

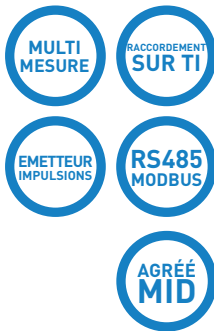
- ▣ Dimensions 99 x 99 mm, profondeur 50 mm. A encastrer dans une découpe de 91,5 x 91,5 mm. Fixation par étrier.

Affichage

- ▣ Par cristaux liquides rétroéclairés (LCD) sur 5 lignes.
- ▣ Les 4 premières lignes affichent les différentes mesures électriques et la 5ème ligne affiche l'énergie active (compteur de kWh).
- ▣ Indication en continu du courant par phase (barre graphique type jauge, à gauche de chaque ligne d'affichage).
- ▣ La résolution s'adapte en fonction des valeurs à afficher. Plus elles sont faibles, plus le nombre de décimales est important.

Sorties

- ▣ Emetteur d'impulsions SO :
 - Nombre en fonction du rapport de transformation du ou des TI.
 - Tension externe 5 à 27 Vcc, courant 100mA max.
 - Durée de chaque impulsion : programmable de 100 ms à 2s.
- ▣ Communication RS485 :
 - Protocole ModBus.
 - Nombre d'adresses possibles : 255.
 - Vitesse de transmission programmable : 300, 600, 1200, 2400, 4800, 9600, 19200 bps.



TI EASYWIRE : VOIR PAGE 23

Désignation	Agrément MID	Code	Emb.
RI-F400	Non	031235	x1 pc
RI-F300	Oui	031360	x1 pc

AFFICHAGE PAR MENU DÉROULANT

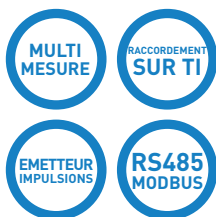
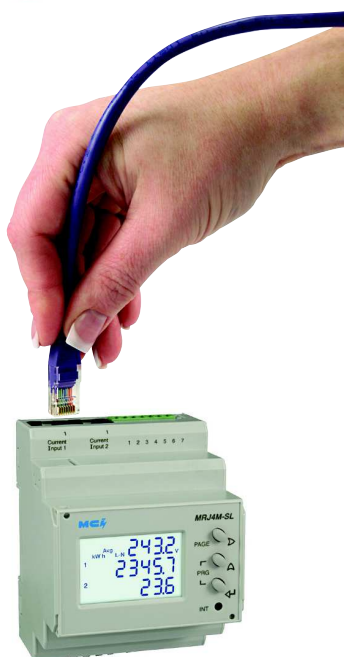
V	I	VAF	PF	P	E
TENSION simple et composée par phase et moyenne	COURANT par phase et moyenne	Par phase tension, courant, facteur de puissance et fréquence	Facteur de puissance par phase et moyenne	Puissance active, réactive et apparente par phase et triphasée	Energie active et réactive importée par phase et totale
TENSION composée % harmoniques par phase et moyenne	COURANT max par phase et moyenne	Moyenne des 3 phases tension, courant, facteur de puissance et fréquence		Puissance maximum active, réactive, apparente et facteur	Energie active et réactive exportée v par phase et totale
TENSION simple % harmoniques par phase et moyenne	% harmoniques par phase et moyenne			Puissance minimum active et réactive	Energie active net totale = kWh exportés - kWh importés
Séquence des phases					Energie réactive net totale = kvarh exportés - kvarh importés
					Energie apparente par phase et totale
					Compteur horaire

easywire®

NOUVEAUTÉ

RI-D440 et RI-D460

Fixation modulaire - Réseau monophasé, triphasé ou tétra (triphasé + neutre).
Sortie communication RS485 ModBus et 2 sorties impulsionnelles.



- Entrée pour réseau monophasé, triphasé ou tétra (3 phases + neutre), phases équilibrées ou non.
- Raccordement sur transformateur(s) d'intensité Easywire et/ou transformateur(s) de tension.
- Centrale auto-alimentée par les entrées tension.
- Avec 2 émetteurs d'impulsions et 1 sortie communication RS485 protocole ModBus.
- Sortie tension permettant d'alimenter en série jusqu'à 32 autres centrales de mesure, générant ainsi un gain de temps considérable niveau câblage.

Programmation

- Accès protégé par mot de passe. Programmation locale à l'aide des 3 touches en face avant.
- Programmation des rapports de transformation :
 - Intensité : courant primaire de 5 à 10000 A.
 - Tension : primaire de 100V à 10kV / secondaire de 100 à 500 Vca.

Boîtier

- Fixation modulaire, largeur 4 modules (70 mm).

Affichage

- Par cristaux liquides rétroéclairés (LCD) sur 3 lignes.
- La résolution s'adapte en fonction des valeurs à afficher. Plus elles sont faibles, plus le nombre de décimales est important.

Sorties

- Emetteur d'impulsions SO :
 - Nombre en fonction du rapport de transformation du ou des TI.
 - Tension externe 5 ... 27 Vcc, courant max 100mA.
 - Durée de chaque impulsion : paramétrable entre 100ms et 2 secondes.
- Communication RS485 :
 - Protocole ModBus.
 - Nombre d'adresses possibles : 255.
 - Vitesse de transmission programmable : 300, 600, 1200, 2400, 4800, 9600, 19200 bps.

Désignation	Entrée(s) TI triphasés	Code	Emb.
RI-D440	1	031233	x1 pc
RI-D460	2	031234	x1 pc

TI EASYWIRE : VOIR PAGE 23

AFFICHAGE PAR MENU DÉROULANT

x 1	x 2	x 3	x 4
Tension composée par phase	Courant par phase	Tension, courant, facteur de puissance et fréquence par phase	Facteur de puissance et fréquence triphasé
Tension simple par phase			Energie active par phase, totale et demande max.
Séquence des phases			Energie réactive par phase et totale
			Energie apparente par phase, totale et demande max.



Convertisseur TAS-SCTEWA

Permet d'adapter des TI traditionnels (secondaire 5A) au système Easywire.

- Entrée : jusqu'à 3 TI avec courant secondaire 5A (1A sur demande).
Bornier à vis pour câble section max 2,5mm².
- Sortie : signal Easywire 330mA. 1 câble RJ45 (non fourni).
- L'appareil est équipé d'un circuit de protection permettant de déconnecter le secondaire à pleine charge.
- Boîtier modulaire largeur 3 modules.

Désignation	Entrée TI	Code	Emb.
TAS-SCTEWA	3 x 5A	031236	x1 pc



Câble de liaison RJ45

Ce câble permet de relier les TI aux centrales de mesure EASYWIRE

Désignation	Longueur de câble						Emb.
	0,5 m	1 m	2 m	3 m	5 m	8 m	
Câble RJ45	031251	031252	031253	031254	031255	031256	x1 pc

S'adapte aux dimensions des disjoncteurs triphasés des principaux fabricants



Transformateurs d'intensité Easywire

Ces TI triphasés fermés ont une sortie Easywire (330mA).

Caractéristiques

- Précision classe 1.
- Courant primaire de 60 à 1600A.
- Boîtier en Nylon IEC185 auto-extinguible V0 selon norme UL-94.
- Conforme au standard EN60044-8.

Modèle		CT240-EW	CT242-EW	CT248-EW	CT250-EW
Dimensions					
	Ouverture	Barre 3 x 15,5x30 mm	3 x 21x25mm	3 x 31x31 mm	3 x 54x50 mm
Courant primaire	60A	040387	040391	-	-
	100A	040388	040392	-	-
	125A	040389	040393	-	-
	160A	040390	040394	-	-
	200A	-	040395	-	-
	250A	-	040396	040397	-
	400A	-	-	040398	-
	600A	-	-	040399	-
	630A	-	-	040400	-
	800A	-	-	-	040401
	1000A	-	-	-	040402
1250A	-	-	-	040403	
1600A	-	-	-	040404	

TRANSFORMATEURS D'INTENSITE OUVRANTS

Fiches techniques disponibles sur www.mci-elec.fr



Fils longueur 2m



Fils longueur 1m



Modèle	MCT16	MCT25	CTS024	CTS036	CTS230
Dimensions	 Prof : 22,5 mm A : 61 mm A : 74 mm B : 50 mm B : 62 mm C : 16 mm C : 25 mm				
Courant secondaire	1A		5A	5A	5A
Fixation	-		-	-	Soillie
Courant primaire	75A	04043	-	-	-
	100A	04044	-	040405	040255
	150A	-	-	-	040256
	160A	-	-	040406	040459
	200A	04045	-	040407	031104
	250A	-	040446	040408	040411
	300A	-	-	040409	040412
	400A	-	040447	-	040413
	500A	-	-	-	-
	600A	-	-	-	040414
	800A	-	-	-	-
	1000A	-	-	-	-
	1200A	-	-	-	-
	1500A	-	-	-	-
	1600A	-	-	-	-
	2000A	-	-	-	-
	2500A	-	-	-	-
3000A	-	-	-	-	
4000A	-	-	-	-	
5000A	-	-	-	-	

Sur demande : courant secondaire 1A

TRANSFORMATEURS D'INTENSITE OUVRANTS

Fiches techniques disponibles sur www.mci-elec.fr



CTS580	CTS880	CTS812	CTS816	Modèle
				Dimensions
5A	5A	5A	5A	
Saillie ou sur barre	Saillie ou sur barre	Saillie ou sur barre	Saillie ou sur barre	Fixation
-	-	-	-	75A
-	-	-	-	100A
-	-	-	-	150A
-	-	-	-	160A
-	-	-	-	200A
040356	040327	-	-	250A
040357	040328	-	-	300A
040358	040329	-	-	400A
040359	040330	-	-	500A
040360	040331	-	-	600A
040362	040333	-	-	800A
040363	040334	-	-	1000A
-	-	040253	-	1200A
-	-	040250	-	1500A
-	-	040335	-	1600A
-	-	040336	-	2000A
-	-	-	040344	2500A
-	-	-	040345	3000A
-	-	-	040346	4000A
-	-	-	040347	5000A
				Courant primaire

Sur demande : courant secondaire 1A

TRANSFORMATEURS D'INTENSITE FERMÉS

Fiches techniques disponibles sur www.mci-elec.fr

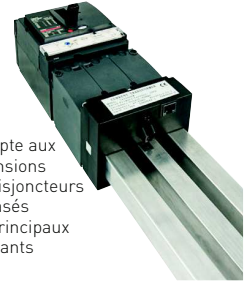


Modèle	CT050	CT070	CT110	CT140	CT160
Dimensions	Dimensions boîtier (mm) H 45 - L 44 - P 30	Dimensions boîtier (mm) H 78 - L 60 - P 50	Dimensions boîtier (mm) H 124 - L 100 - P 60	Dimensions boîtier (mm) H 154 - L 96 - P 56	Dimensions boîtier (mm) H 176 - L 125 - P 58
Ouverture utile	Ø 21mm	Ø 28mm 40 x 10mm 30 x 10mm	Ø 60mm 50 x 50mm 60 x 30mm 80 x 10mm	105 x 38mm	127 x 54mm
Courant secondaire	5A	5A	5A	5A	5A
Fixation	rail din ou saillie	rail-din, saillie ou sur barre	rail-din, saillie ou sur barre	Sur barre	Sur barre
Courant primaire	40A	040213	-	-	-
	50A	040217	-	-	-
	60A	040258	-	-	-
	80A	-	-	-	-
	100A	040215	040270	-	-
	125A	040209	-	-	-
	150A	040212	040273	-	-
	160A	040263	-	-	-
	200A	040218	040275	-	-
	250A	040216	040276	-	-
	300A	040264	040277	-	-
	400A	-	040278	040249	-
	500A	-	040279	040350	-
	600A	-	-	040290	-
	630A	-	-	-	-
	800A	-	-	040292	040309
	1000A	-	-	040291	040310
	1200A	-	-	-	040311
	1250A	-	-	-	-
	1500A	-	-	-	040313
1600A	-	-	-	040314	040319
2000A	-	-	-	040315	040231
2500A	-	-	-	040316	040232
3000A	-	-	-	040317	040233
4000A	-	-	-	-	040234
5000A	-	-	-	-	040320

Sur demande : courant secondaire 1A

TRANSFORMATEURS D'INTENSITE FERMÉS

Fiches techniques disponibles sur www.mci-elec.fr



S'adapte aux dimensions des disjoncteurs triphasés des principaux fabricants



TAS240		TAS242		TAS248		TAS250		Modèle	
								Dimensions	
5A		5A		5A		5A		Courant secondaire	
saillie		saillie		saillie		rail-din, saillie ou sur barre		Fixation	
-		-		-		-		40A	
-		-		-		-		50A	
040364		040370		-		-		60A	
040365		040371		-		-		80A	
040366		040372		-		-		100A	
-		-		-		-		125A	
040367		040373		-		-		150A	
-		-		-		-		160A	
040368		040374		-		-		200A	
-		040375		040376		-		250A	
-		-		040377		-		300A	
-		-		040378		-		400A	
-		-		040379		-		500A	
-		-		040380		-		600A	
-		-		040381		040382		630A	
-		-		-		040383		800A	
-		-		-		040384		1000A	
-		-		-		-		1200A	
-		-		-		040385		1250A	
-		-		-		-		1500A	
-		-		-		040386		1600A	
-		-		-		-		2000A	
-		-		-		-		2500A	
-		-		-		-		3000A	
-		-		-		-		4000A	
-		-		-		-		5000A	

COMPTAGE

Sur demande : courant secondaire 1A

NOUVEAUTÉ



2 et 3 entrées TI



4,5 et 6 entrées TI

SOMMATEURS DE TI SÉRIE STI

Les sommateurs cumulent les courants de 2 à 6 transformateurs d'intensité.

▀ Les TI raccordés aux sommateurs référencés ci-dessous doivent avoir un courant primaire identique. Par exemple :

3 TI raccordés au sommateur.

Calibre des TI 200/5 + 200/5 + 200/5A = 600/5A

Rapport de transformation à programmer sur l'instrument de mesure (compteur ou centrale) : 600/5A.

▀ Nous proposons également sur demande des sommateurs permettant de raccorder des TI à courants primaires différents. Par exemple :

3 TI raccordés au sommateur.

Calibre des TI 200/5 + 400/5 + 100/5A = 700/5A

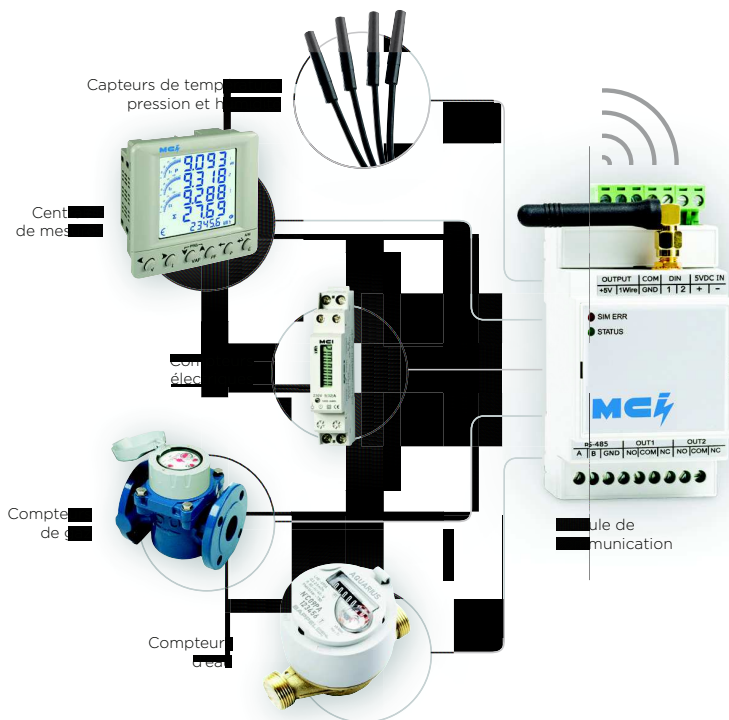
Rapport de transformation à programmer sur l'instrument de mesure (compteur ou centrale) : 700/5A.

▀ Raccordement par bornes à vis

▀ Fixation saillie

Désignation	Nombre d'entrées TI	Courant secondaire des TI et du sommateur	Code	Emb.
STI2/1	2	1 A	040460	x1 pc
STI2/5	2	5 A	040461	x1 pc
STI3/1	3	1 A	040462	x1 pc
STI3/5	3	5 A	040463	x1 pc
Cache bornes plombable pour STI2 et STI3			040470	x1 pc
STI4/1	4	1 A	040464	x1 pc
STI4/5	4	5 A	040465	x1 pc
STI5/1	5	1 A	040466	x1 pc
STI5/5	5	5 A	040467	x1 pc
STI6/1	6	1 A	040468	x1 pc
STI6/5	6	5 A	040469	x1 pc

MCI CONNECT



Une solution globale pour le suivi de toutes vos consommations et mesures à distance. Remontée de tout type de capteurs ayant une sortie impulsionnelle ou RS 485 Modbus par liaison GPRS ou ethernet. Suivi et exploitation des mesures sur un site internet accessible depuis tout ordinateur, smartphone ou tablette connecté à internet.

Une interface de gestion **simple et évolutive !**

**Plateforme
de facturation
automatique.**

**Alarmes de seuils
programmables**
(SMS, e-mail, activation
d'un contact sec).

Sorties
relais activables
à **distance**.

Suivi des mesures
et exploitation des
données depuis tout
ordinateur, smartphone
ou tablette connecté
à internet.

