

BTP

R410A - SDI - Triphasé

Gainable standard compact

RAV-RM1101BTP-E + RAV-SP1104AT8-E1



R410A
avec TOSHIBA

Système Gainable standard compact	UE UI	R410A	Triphasé
		RAV-SP1104AT8-E1	
		RAV-RM1101BTP-E	
Puissance froid	kW	10,0	
Puissance froid min-max	kW	2,6 - 12,0	
Puissance absorbée min-nom-max	kW	0,66 - 2,64 - 4,01	
EER	W/W	3,79	
SEER		5,65	
Label énergétique froid		A+	
Puissance chaud +7°C (nominal)	kW	11,2	
Puissance chaud -7°C (nom/max)	kW		
Puissance chaud min-max	kW	2,40 - 15,6	
Puissance absorbée min-nom-max	kW	0,53 - 2,77 - 4,42	
COP	W/W	4,04	
SCOP		3,87	
Label énergétique chaud		A	

Unité intérieure		RAV-RM1101BTP-E
Débits d'air (G/PV)	m3/h	2100/1260
Niveau de pression sonore (G/M/PV à 1,5m)	dB(A)	40-36-33
Niveau de puissance sonore (G/M/PV)	dB(A)	55-51-48
Dimensions (HxLxP)	mm	275 x 1400 x 750
Poids	kg	40

Unité extérieure		RAV-SP1104AT8-E1
Débits d'air (G/PV)	m3/h	6 060
Niveau de pression sonore à 1m	dB(A)	40-36-33
Niveau de puissance sonore	dB(A)	66
Dimensions UE (HxLxP)	mm	1340 x 900 x 320
Poids	kg	95
Plages de fonctionnement froid	°C	-15 / 46
Plages de fonctionnement chaud	°C	-20 / 15
Type compresseur		DC Twin Rotary
Raccords frigo gaz/liquide		5/8 - 3/8
Longueur frigo min/max	m	3./75
Denivelé max	m	30
Charge initiale		
Appoint de charge	g/m	30
Alimentation électrique (V-ph-Hz)		380/415-3N-50
Section alim. Mini UE/Protection		



0 810 723 723 Service 0,05 € / appel
→ prix appel

Toshiba Airconditionning (TFD SNC) ne peut engager sa responsabilité concernant les données de ce document qui peuvent être changées sans préavis.

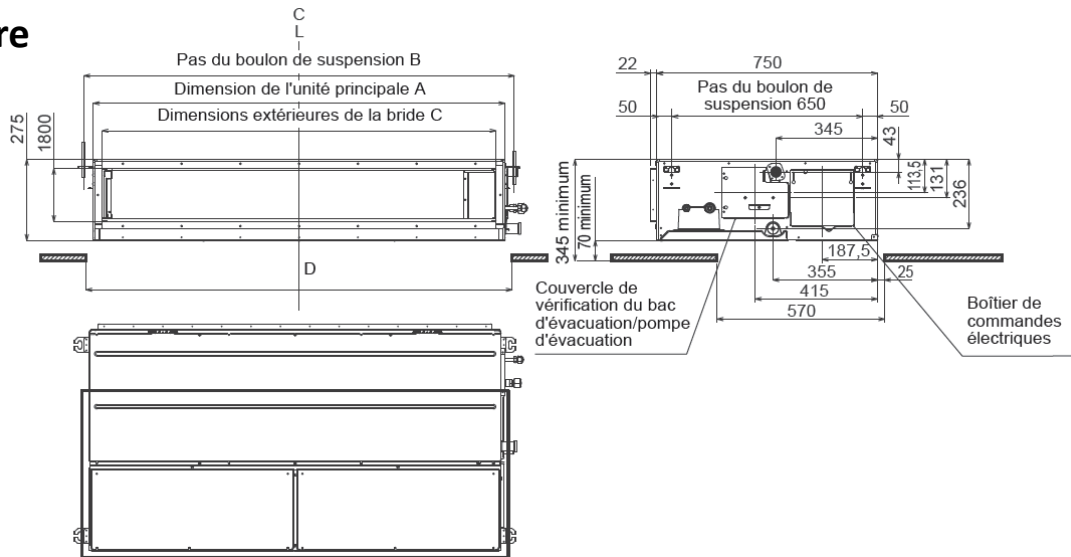
BTP

SUPER
DIGITAL INVERTER

Gainable standard

RAV-SP1104AT-E1 + RAV-RM1101BTP-E
RAV-SP1404AT-E1 + RAV-RM1401BTP-E
RAV-SP1104AT8-E1 + RAV-RM1101BTP-E
RAV-SP1404AT8-E1 + RAV-RM1401BTP-E

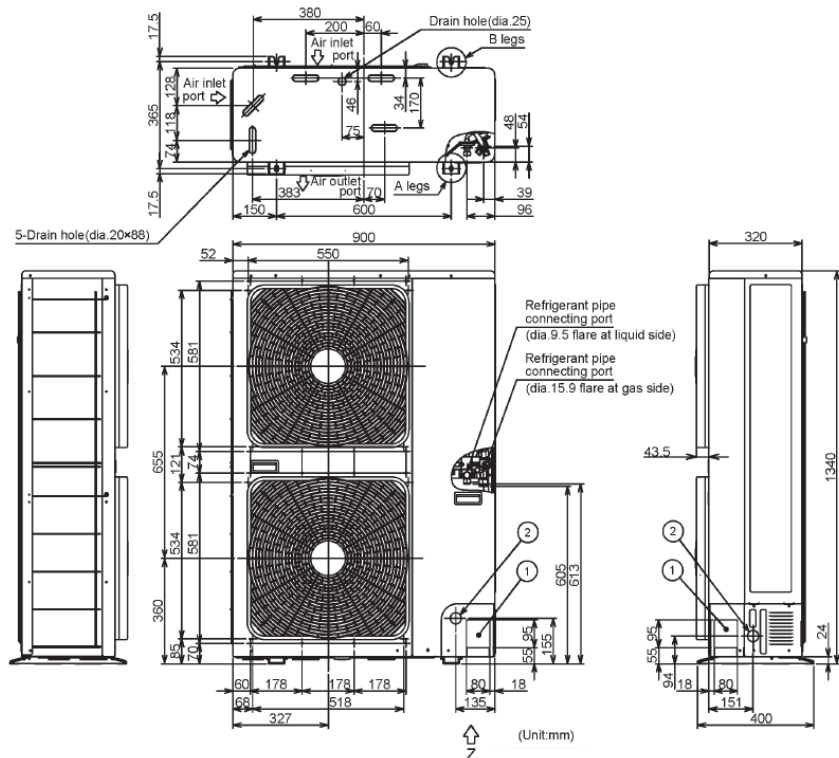
Unité intérieure



▼ Dimension

Modèle	A	B	C	D
Type RM56	700	765	640	750
Type RM80	1000	1065	940	1050
Types RM110, RM140	1400	1465	1340	1450

Unité extérieure



R410A
avec TOSHIBA