

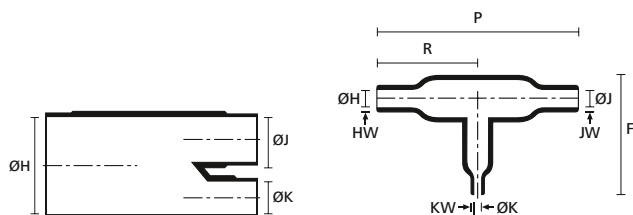


Pièces de dérivation thermorétractables en T, homologuées VG

Helashrink série 1200, compensatrice

Principales caractéristiques

- Pour la protection mécanique, la répartition des contraintes et l'étanchéité
- Utiliser de l'adhésif pour des épanouissements de faisceau, si les contraintes environnementales l'exigent



a: forme expansée (avant rétreint)

b: forme rétreinte entièrement (après rétreint)



1204-1-G, avant et après rétreint.

RÉFÉRENCE	Ø H min. (a)	Ø H max. (b)	Ø J min. (a)	Ø J max. (b)	Ø K min. (a)	Ø K max. (b)	P ± 10%	R ± 10%	HW ± 20%	JW ± 20%	KW ± 20%	F ± 15%	Désignation selon la norme VG	Article
1204-1-G	13,0	7,5	6,5	4,0	6,5	4,0	56,0	33,0	1,5	1,0	1,0	27,0	VG 95343 T08 A 016 A	412-04180
1216-1-G	33,0	13,0	16,5	6,5	16,5	6,5	97,0	54,0	2,5	1,5	1,5	-	VG 95343 T08 A 017 A	412-16180

Toutes les dimensions sont en mm et sujettes à modifications.



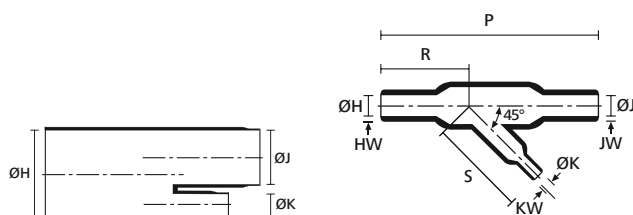
Pour les homologations ou certifications spécifiques, merci de vous référer à l'Annexe.

Pièces de dérivation thermorétractables en T, homologuées VG

Helashrink série 1300, 30° et 45°

Principales caractéristiques

- Répartition des contraintes, étanchéité et protection mécanique du faisceau de câbles



a: forme expansée (avant rétreint)

b: forme rétreinte entièrement (après rétreint)



1303-1-G, avant et après rétreint.

RÉFÉRENCE	Ø H min. (a)	Ø H max. (b)	Ø J min. (a)	Ø J max. (b)	Ø K min. (a)	Ø K max. (b)	P ± 10%	R ± 10%	HW ± 30%	JW ± 30%	KW ± 20%	S ± 10%	Angle	Désignation selon la norme VG	Article
1306-1-G	13,0	6,0	6,5	3,0	6,5	3,0	45,0	23,0	1,5	1,0	1,0	21,5	45 °	VG 95343 T06 B 010 A	413-06180
1301-1-G	13,0	7,0	13,0	7,0	7,0	3,5	50,0	23,0	1,5	1,5	1,0	23,0	45 °	VG 95343 T08 B 001 A	413-01180
1302-1-G	27,0	13,0	27,0	13,0	7,0	3,5	92,0	41,0	2,5	2,5	1,0	36,0	45 °	VG 95343 T08 B 004 A	413-02180
1303-1-G	27,0	14,0	27,0	14,0	13,0	7,5	145,0	70,0	2,5	2,5	1,5	54,0	45 °	VG 95343 T08 B 002 A	413-03180
1311-1-G	30,4	15,2	30,4	15,2	20,3	10,2	82,6	31,8	2,5	2,5	1,8	50,8	30 °	VG 95343 T08 B 003 A	413-11180

Toutes les dimensions sont en mm et sujettes à modifications.



Pour les homologations ou certifications spécifiques, merci de vous référer à l'Annexe.