

## ELECTROBLOCK AVEC CÂBLE (2m)



### Sans interrupteur

F2105 /6 /14 5 prises

F2106 /14 6 prises

F2108 /14 8 prises

F2109 /6 /14 9 prises

F1105 /14 5 prises schuko

F1106 /6 /14 6 prises schuko

F1108 /14 8 prises schuko

F1109 /14 9 prises schuko



### Avec interrupteur bipolaire de 16 A

F2115 /14 5 prises

F2116 /14 6 prises

F2118 /6 /14 8 prises

F1115 /14 5 prises schuko

F1116 /14 6 prises schuko

F1118 /14 8 prises schuko



### Avec disjoncteur magnétothermique bipolaire de 10 A Courbe C

F2126 /14 6 prises

F1126 /14 6 prises schuko

### Avec interrupteur différentiel 40 A 30 mA

F2136 /14 6 prises

F1136 /14 6 prises schuko

## ELECTROBLOCK SANS CÂBLE



### Sans interrupteur

F2005 /14 5 prises

F2006 /6 /14 6 prises

F2008 /6 /14 8 prises

F2009 /14 9 prises

F1005 /14 5 prises schuko

F1006 /14 6 prises schuko

F1008 /14 8 prises schuko

F1009 /14 9 prises schuko



F2015 /14 5 prises

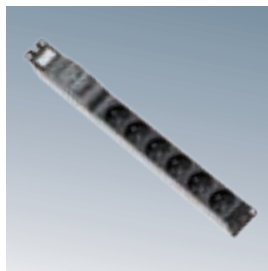
F2016 /14 6 prises

F2018 /14 8 prises

F1015 /14 5 prises schuko

F1016 /14 6 prises schuko

F1018 /14 8 prises schuko



### Avec disjoncteur magnétothermique bipolaire de 10 A Courbe C

F2026 /14 6 prises

### Avec interrupteur différentiel 40 A 30 mA

F2036 /14 6 prises