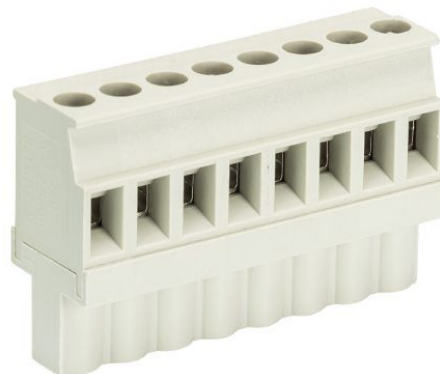


Fiche produit

Article n° 25.346.2053.0

Connecteur PCB 8213 B / 20 VL



Article n°	25.346.2053.0
EAN	4015573191907
Unité de commande	50 Piece(s)

certificats/approbations



Données techniques

général

Espacement modulaire	5,08 mm
Type de connexion	Connexion à vis
processus de soudure	Aucun
Répartiteur compact	boîte
Nombre de pôles	20
Marquage	Oui
Fixation	Aucun
Sens de branchement du connecteur	90°

Données techniques

Section transversale nominale	2,5 mm ²
Courant nominal	12 A
Catégorie de surtension I	1000 V
Catégorie de surtension II	400 V
Catégorie de surtension III	250 V
Tension nominale d'impulsion	4 kV
longueur de fil	6 mm

données de connexion

Section minimum fil rigide	0,14 mm ²
Section maximum fil rigide	2,5 mm ²
Section minimum multi-brins	0,14 mm ²
Section maximum multi-brins	2,5 mm ²
longueur de fil	6 mm

Données techniques UL/CSA

Section traversante norme UL	22-12 AWG
Tension UL	300 V
Câblage actuel	15 A

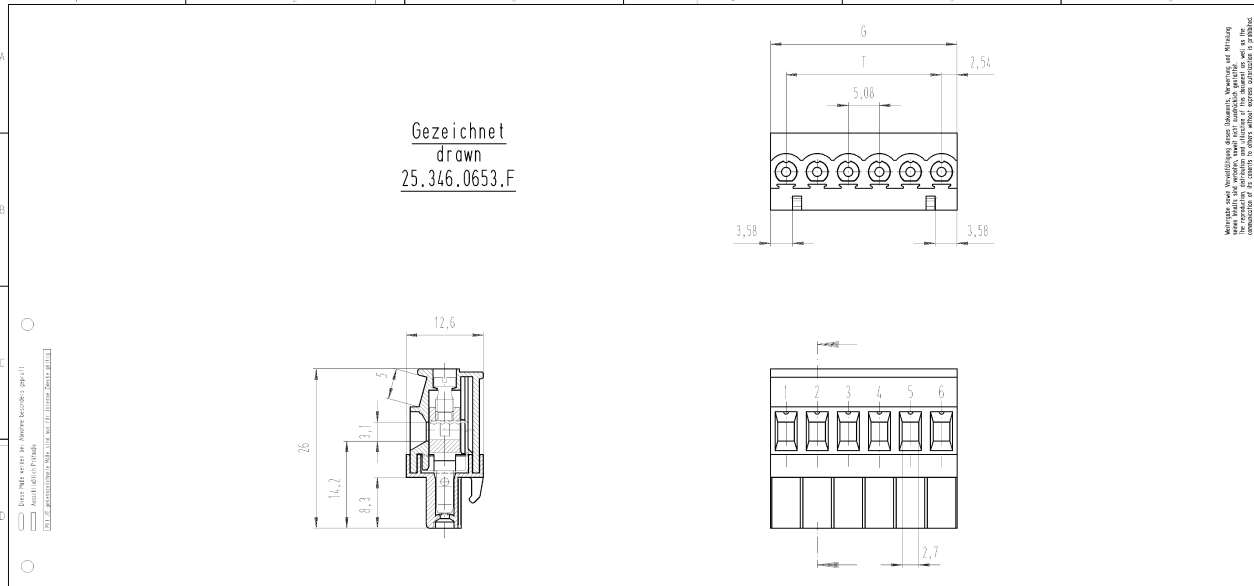
Câblage d'usine actuelle	15 A
Section traversante norme CSA	22-12 AWG
Tension CSA	300 V
CSA actuel	15 A

Autre

Type de matériau d'isolation	Thermo-plastique
Couleur	gris
hauteur	26 mm
profondeur	12,6 mm
matière Vis de fixation	CuSn
matière de base de contact	CuSn
matière surface de contact	Sn

Dessin technique

Gezeichnet
drawn
25.346.0653.F




Teil-Nummer part-number	Teil-zahl	G	T	Typ type	Teil-Nummer part-number	Teil-zahl	G	T	Typ type
25.346.0253.F	2	70,16	5,08	8213 B/ 2 VL	25.346.1453.F	13	66,04	60,96	8213 B/13 VL
25.346.0153.F	3	75,24	10,16	8213 B/ 3 VL	25.346.1553.F	14	71,12	66,04	8213 B/14 VL
25.346.0453.F	4	70,32	15,24	8213 B/ 4 VL	25.346.1653.F	15	76,20	71,12	8213 B/15 VL
25.346.0553.F	5	75,40	20,32	8213 B/ 5 VL	25.346.1753.F	16	81,28	76,20	8213 B/16 VL
25.346.0653.F	6	80,48	25,40	8213 B/ 6 VL	25.346.1853.F	17	86,36	81,28	8213 B/17 VL
25.346.0753.F	7	85,56	30,48	8213 B/ 7 VL	25.346.1953.F	18	91,44	86,36	8213 B/18 VL
25.346.0853.F	8	80,64	35,56	8213 B/ 8 VL	25.346.2053.F	19	96,52	91,44	8213 B/19 VL
25.346.0953.F	9	85,72	40,64	8213 B/ 9 VL	25.346.2153.F	20	101,60	96,52	8213 B/20 VL
25.346.1053.F	10	90,80	45,72	8213 B/10 VL	25.346.2253.F	21	106,68	101,60	8213 B/21 VL
25.346.1153.F	11	85,88	50,80	8213 B/11 VL	25.346.2353.F	22	111,76	106,68	8213 B/22 VL
25.346.1253.F	12	90,96	55,88	8213 B/12 VL	25.346.2453.F	23	116,84	111,76	8213 B/23 VL
						24	121,92	116,84	8213 B/24 VL

.F	Farbe colour	Bedruckung print
.0	grau grey	schwarz black
.1	schwarz black	weiß white

Weitere Daten siehe Katalog
further data see catalog

Freigezeichnet nach	Maßstab	Werkstoff und Oberfläche	2005	Tag	Werte	T	Zeichnung Nr.	Bl. 1	von 1
/	1:1		26.01.				25.346.0253.0 01K		
/			0209211						
/			0109001						
/									
Neu aus: (Blatt / Blatt)									
Änderung									



Typ
8213 B/
... VL

LP_STECKKLEMME
m-Steck- und Schraubansch, Rastermaß 5,08/ Pitch=5,08
Pluggable PCB terminal rising cage clamp system