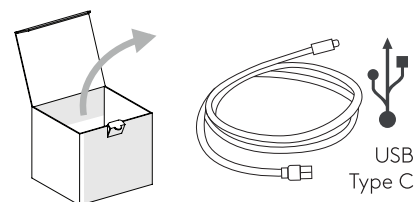
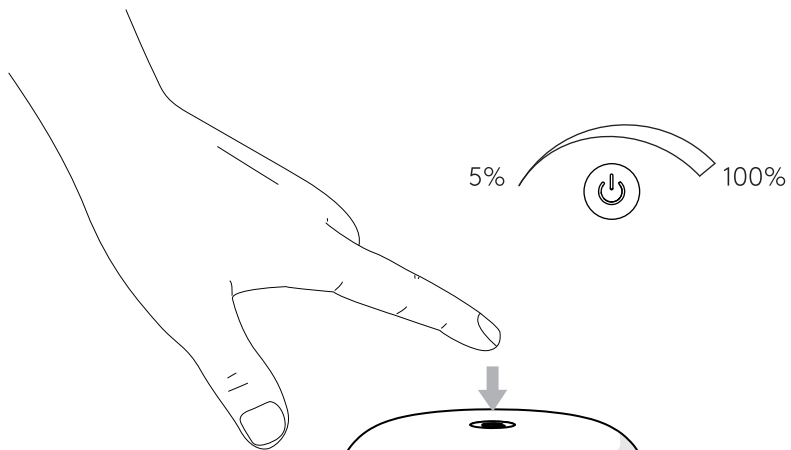


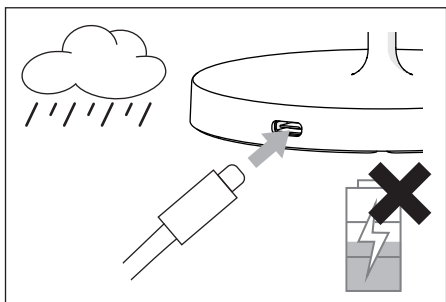
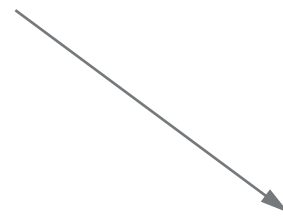
- GB** Before using for the first time, charge to full capacity with USB cable. (Five hours charge time)
- AR** (مدة الشحن ست ساعات) قبل الاستخدام لأول مرة ، اشحن إلى السعة الكاملة باستخدام كابل USB. **BG** Преди да използвате за първи път, заредете до пълен капацитет с USB кабел. (Време за зареждане- пет часа) **CZ** Před prvním použitím nabijte na plnou kapacitu pomocí USB kabelu. (Doba nabíjení pět hodin) **DE** Vor der ersten Verwendung mit dem USB-Kabel vollständig aufladen. (Fünf Stunden Ladezeit) **ES** Antes de utilizarlo por primera vez, cargarlo hasta su capacidad máxima con el cable USB (tiempo de carga: 5 horas). **FI** Lataa täyteen ennen ensimmäistä käyttökertaa USB-johdon avulla (latausaika viisi tuntia). **FR** Avant la première utilisation, veuillez faire charger entièrement à l'aide du câble USB (durée de charge : 5 heures). **GR** Πριν χρησιμοποιήσετε για πρώτη φορά, φορτίστε την πλήρη χωρητικότητα με καλώδιο USB. (πέντε ώρες χρόνος φόρτισης) **HR** Prije prve upotrebe napunite do punog kapaciteta pomoću USB kabela. (Vrijeme takvog punjenja je pet sati) **HU** Az első használat előtt teljes kapacitásra töltsd fel USB-kábel segítségével. (A töltés időtartama öt óra) **IE** Luchtaigh go hiomlán le cábla USB sula n-úsáidtear den chéad uair é. (Tréimhse luchtaithe: cúig huaire an chloig) **IT** Prima del primo utilizzo, caricare completamente con un cavo USB (tempo di carica: cinque ore) **JP** 初めて使用する前に、USBケーブルを使用して完全に充電してください(充電時間5時間)。 **NL** Vóór de eerste ingebruikname eerst opladen tot volledige capaciteit met de USB-kabel (vijf uur oplaadtijd). **PL** Przed pierwszym użyciem naładować w pełni za pomocą kabla USB (czas ładowania: pięć godzin). **PT** Antes de utilizar pela primeira vez, carregue até à capacidade total com um cabo USB. (tempo de carga de cinco horas) **RO** Înainte de prima utilizare, vă rugăm să încărcați la capacitate maximă folosind cablul USB. (Timpul de încărcare este de cinci ore). **RU** Перед первым использованием устройства необходимо его полностью зарядить с помощью кабеля USB. (Время зарядки составляет пять часов.) **SE** Innan du använder enheten för första gången måste du ladda den till full kapacitet med USB-kabel (fem timmars laddningstid). **SK** Pred prvým použitím nabite na plnú kapacitu pomocou USB kábla. (čas nabíjania je päť hodín)



1



USB Type C



USB Type C

