

# RECTA 1200

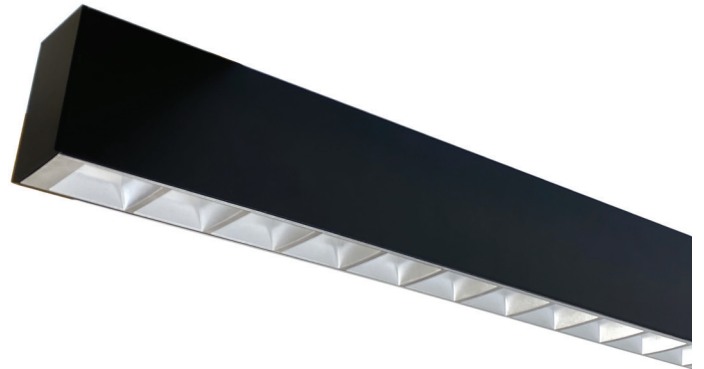
PLAFONNIER POUR MONTAGE EN LIGNE CONTINUE

IRC > 80 | RG1 | IP40 | IK07 | 850°C | L80 B10 : 50 000 H

Profilé en Aluminium thermo laqué, équipé de Leds à haute performance.  
Appareil étudié pour un éclairage de qualité obtenu par une combinaison d'optiques et de lentille «LEDIL» permettant la personnalisation de vos projets.

2 optiques disponibles : noir mat - métal mat  
2 lentilles disponibles : 50° et 80°  
Diffuseur prismatique ou opale

Faible éblouissement **UGR < 19** (en fonction du modèle), idéal pour une intégration dans tous les espaces intérieurs.  
Haute efficacité lumineuse jusqu'à **168 Lm/W**  
Conforme pour la certification de bâtiments tertiaires : **BAT-EQ-127** permettant d'être éligible au CEE (selon modèle).



## APPLICATION

Bureaux, open space, salle de réunions, cafétéria, magasins, espaces commerciaux et culturels, etc.

Par sa fabrication en interne, nous pouvons répondre à toutes vos demandes de projets spécifiques : dimensions, puissances, couleur, etc.

### Normes



3,9 kg

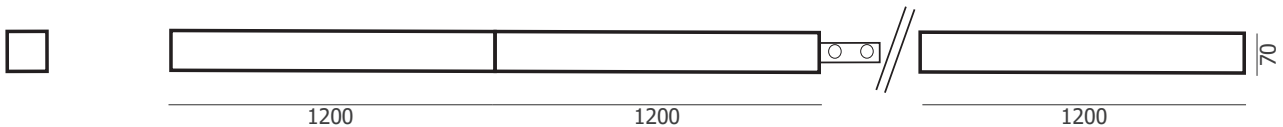
### L.1200 Garantie

5 ans

### Option



RAL (sur demande)  
Code : 9990000  
(N° de RAL à confirmer)



## OPTIQUES DISPONIBLES

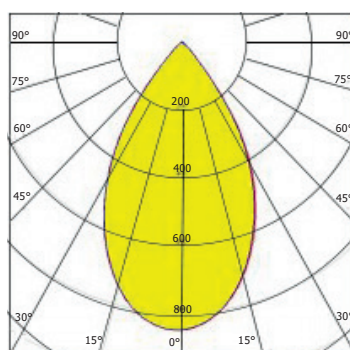
### NOIR MAT



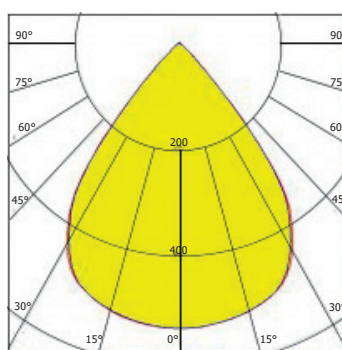
### MÉTAL MAT



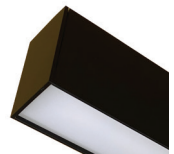
### W-D 50°



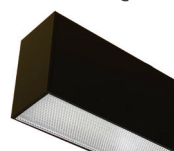
### WW-D 80°



### OPALE



### PRISMATIQUE



**Choisissez** (la puissance, le flux lumineux, la teinte de la led, le type de lentille, a couleur de l'optique, la couleur de la base)

Dernier chiffre du code (.): ① = Blanc ; ② = Noir ; ⑤ = Gris

**ATTENTION** : module livré sans bouchons aux extrémités. Raccordement entre module à la charge de l'installateur.

PLAFONNIER L. 1200 UGR<19

IRC > 80	FLUX	LM/W	KELVIN	LENTILLE	OPTIC MAT	CODE ON/OFF	CODE DALI
<b>20 W</b>	2586 Lm	129 lm/W	3000 K	W-D 50°	NOIR	926013(-.)	926093(-.)
	2707 Lm	135 lm/W	4000 K	W-D 50°	NOIR	926014(-.)	926094(-.)
	3146 Lm	157 lm/W	3000 K	W-D 50°	METAL	926023(-.)	926103(-.)
	3292 Lm	165 lm/W	4000 K	W-D 50°	METAL	926024(-.)	926104(-.)
<b>20 W</b>	2621 Lm	131 lm/W	3000 K	WW-D 80°	NOIR	926033(-.)	926113(-.)
	2744 Lm	137 lm/W	4000 K	WW-D 80°	NOIR	926034(-.)	926114(-.)
	3215 Lm	161 lm/W	3000 K	WW-D 80°	METAL	926043(-.)	926123(-.)
	3365 Lm	168 lm/W	4000 K	WW-D 80°	METAL	926044(-.)	926124(-.)

PLAFONNIER DIFFUSEUR OPALE OU PRISMATIQUE

PLAFONNIER L. 1200 DIFFUSEUR OPALE

IRC > 80	FLUX	LM/W	KELVIN	CODE ON/OFF	CODE DALI
<b>20 W</b>	2285 Lm	114 lm/W	3000 K	926053(-.)	926133(-.)
	2403 Lm	120 lm/W	4000 K	926054(-.)	926134(-.)
<b>35 W</b>	3806 Lm	109 lm/W	3000 K	926063(-.)	926143(-.)
	4002 Lm	114 lm/W	4000 K	926064(-.)	926144(-.)

PLAFONNIER L. 1200 DIFFUSEUR PRISMATIQUE

<b>20 W</b>	2611 Lm	131 lm/W	3000 K	926073(-.)	926153(-.)
	2746 Lm	137 lm/W	4000 K	926074(-.)	926154(-.)
<b>35 W</b>	4350 Lm	124 lm/W	3000 K	926083(-.)	926163(-.)
	4574 Lm	131 lm/W	4000 K	926084(-.)	926164(-.)

ACCESSOIRES LIGNE CONTINUE A COMMANDER EN SUPPLÉMENT

	CODE
<b>Bouchons x2</b>	999152(-.)
<b>Eclisses (le jeu)</b>	9991529

**Exemple 3 modules :**

1 bouchon - 1 jeu d'éclisse  
- 1 jeu d'éclisse - 1 bouchon

**A commander**

1 X 999152(-.) - 2 X 9991529

**Exemple 4 modules :**

1 bouchon - 1 jeu d'éclisse - 1 jeu d'éclisse  
- 1 jeu d'éclisse - 1 bouchon

**A commander**

1 X 999152(-.) - 3 X 9991529

