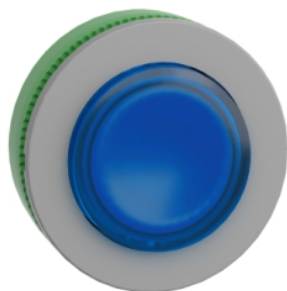


Fiche produit

Caractéristiques

ZB5FW163C0

Harmony XB5 - tête bouton poussoir lum - Ø22
- col flush grise - dépass - bleu



Principales

| | |
|--|----------------------------------|
| Gamme de produit | Harmony XB5 |
| Type de produit ou équipement | Tête de bouton-poussoir lumineux |
| Nom de l'appareil | ZB5F |
| Accessoires associés | LED universelle |
| Matériau de la collerette | Plastique gris |
| Diamètre de fixation | 30,5 mm |
| Type de tête | Collerette affleurante |
| Vente par quantité indivisible | 1 |
| Forme de la tête de l'unité de signalisation | Rond |
| Type d'unité de commande | Rappel à ressort |
| Profil de l'unité de commande | Bleu dépassant, non marqué |

Complémentaires

| | |
|--------------------------------|---|
| Largeur hors tout CAO | 37 mm |
| Hauteur hors tout CAO | 37 mm |
| Profondeur hors tout CAO | 32 mm |
| Poids du produit | 0,031 kg |
| Endurance mécanique | 10000000 cycle |
| Code de composition électrique | M1 pour <6 contacts à l'aide de unique blocs dans montage avant M2 pour <6 contacts à l'aide de simple et double blocs dans montage avant M10 pour <2 contacts à l'aide de unique blocs dans montage avant M6 pour <2 contacts à l'aide de unique blocs dans montage avant MF1 pour <2 contacts à l'aide de unique blocs dans montage avant |
| Présentation du produit | Élément de base |

Environnement

| | |
|--|---|
| Traitement de protection | TH |
| Température ambiante de stockage | -40...70 °C |
| Température de l'air ambiant en fonctionnement | -40...70 °C |
| Catégorie de surtension | Classe II se conformer à CEI 60536 |
| Degré de protection IP | IP66 se conformer à CEI 60529 IP67 se conformer à CEI 60529 |
| Tenue au nettoyage haute pression | 7000000 Pa à 55 °C, distance : 0,1 m |
| Tenue aux chocs IK | IK03 se conformer à CEI 50102 |
| Normes | UL 508 EN/CEI 60947-5-4 EN/CEI 60947-1 JIS C8201-5-1 EN/CEI 60947-5-1 CSA C22.2 No 14 JIS C8201-1 |
| Certifications du produit | Listé UL CSA |

| | |
|----------------------------|--|
| Tenue aux chocs mécaniques | 30 gn (durée = 18 ms) pour accélération sur 1/2 sinusoïde se conformer à CEI 60068-2-27 50 gn (durée = 11 ms) pour accélération sur 1/2 sinusoïde se conformer à CEI 60068-2-27 25 gn (durée = 6 ms) pour 1 000 chocs sur chaque axe se conformer à CEI 60068-2-27 |
| Tenue aux vibrations | 5 gn (f= 10...500 Hz) se conformer à CEI 60068-2-6 2 mm crête-à-crête (f= 2...10 Hz) se conformer à CEI 60068-2-6 |

Emballage

| | |
|--------------------------------|---------|
| Type d'emballage 1 | PCE |
| Nb produits dans l'emballage 1 | 1 |
| Hauteur de l'emballage 1 | 5,45 cm |
| Largeur de l'emballage 1 | 4,3 cm |
| Longueur de l'emballage 1 | 5,2 cm |
| Poids de l'emballage 1 | 23,0 g |

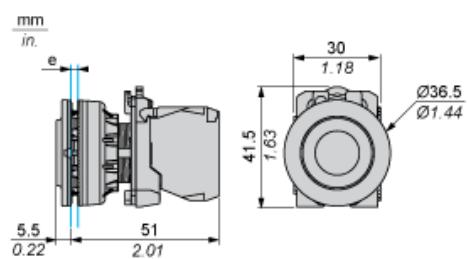
Durabilité de l'offre

| | |
|-------------------------------------|--|
| Régulation REACH | Déclaration REACH |
| Sans SVHC REACH | Oui |
| Directive RoHS UE | Conformité pro-active (Produit en dehors du scope légal RoHS UE) Déclaration RoHS UE |
| Sans métaux lourds toxiques | Oui |
| Sans mercure | Oui |
| Régulation RoHS Chine | Déclaration RoHS Pour La Chine |
| Information sur les exemptions RoHS | Oui |

Garantie contractuelle

| | |
|----------|-----------|
| Garantie | 18 months |
|----------|-----------|

Dimensions



e : Epaisseur du dispositif de serrage : 1 à 6 mm / 0,04 à 0,24 po.

Découpe pour boutons-poussoirs, commutateurs et voyants (trous réalisés, prêt à installer)

Raccordement par borniers à vis ou par connecteurs enfichables



(1) Diamètre sur support ou panneau réalisé

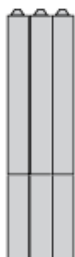
(2) $\varnothing 30,75$ mm recommandé ($\varnothing 30,5_0^{+0,5}$) / $\varnothing 1,21$ po. recommandé ($\varnothing 1,20$ po. $_0^{+0,0196}$)

| Connexions | a (mm) | a (po.) | b (mm) | b (po.) |
|---|--------|---------|--------|---------|
| Par bornes à vis ou connecteur enfichable | 40 | 1,57 | 40 | 1,57 |
| Par connecteurs Faston | 45 | 1,77 | 40 | 1,57 |

Composition électrique correspondant au code C1



Composition électrique correspondant au code C2

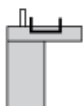


Composition électrique correspondant aux codes C9, C11, SF1 et SR1

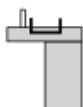


Composition électrique correspondant au code C15

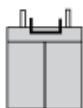
1 N/O



1 N/C



1 N/O + N/C ou 1 N/O + N/O ou 1 N/C + N/C



Légende

Contact simple



Contact double



Bloc lumineux



Emplacement possible

