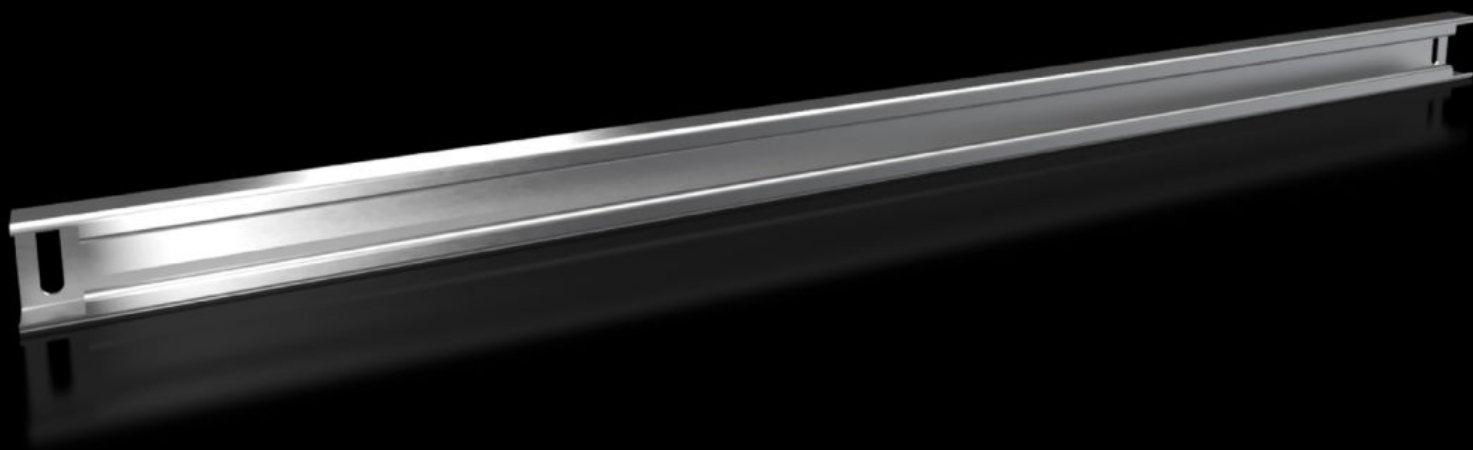
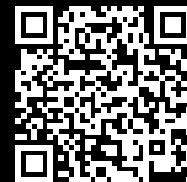


Rittal – The System.

Faster – better – everywhere.



VX 8617.820

Rails porteurs 48 x 26 mm

État: 28/10/2022 (La source: rittal.com/fr-fr)

ENCLOSURES

POWER DISTRIBUTION

CLIMATE CONTROL

IT INFRASTRUCTURE

SOFTWARE & SERVICES

FRIEDHELM LOH GROUP



VX 8617.820 - Rails porteurs 48 x 26 mm for VX, VX SE, PC, IW, AX

Pour les composants lourds comme par ex. les transformateurs. Tous les positionnements sont possibles grâce aux vis à tête rectangulaire et aux perforations oblongues du rail-porteur.



Caractéristiques

Référence	VX 8617.820
Description produit	
Matériau	Tôle d'acier
Finition	Zinguée
Composition de la livraison	Matériel de fixation inclus
VX installation options	En largeur d'armoire 1000 mm, sur le plan de montage intérieur et la base
VX SE installation options	En largeur d'armoire 1000 mm, sur le plan de montage intérieur, en association avec le rail d'adaptation pour compatibilité VX, et la base
AX installation options	En largeur de coffret 1000 mm, en association avec le rail pour équipement intérieur AX et le rail pour l'équipement de la base pour AX
PC installation options	En largeur d'armoire 1000 mm, sur le plan de montage intérieur, en association avec le rail d'adaptation pour compatibilité VX, et la base

Caractéristiques

WI installation options	En largeur d'armoire 1000 mm, sur le plan de montage intérieur, en association avec le rail d'adaptation pour compatibilité VX, et la base
Convient à	Type de coffret: VX VX SE PC IW AX Largeur: = 1.000 mm
Unité d'emballage	2 p.
Poids/UE	4,84 kg
Taux de cuivre (kg / pièce)	0
Numéro du tarif douanier	73269098
EAN	4028177919532
ETIM 7.0	EC001285
ECLASS 8.0	27189261

Approbation

Approbation	GOST
-------------	------