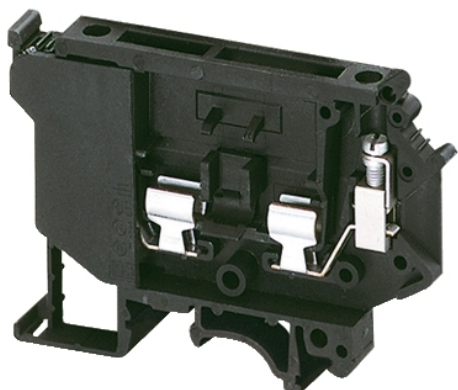


Fiche produit

Caractéristiques

NSYTRV42SF5LD

Borne à vis sectionn. à fusible 5x20/25/30mm - avec DEL 12-30V 2 pts 4mm² - noir



Principales

Gamme	Linery
Nom du produit	Linery TR
Type de produit ou équipement	Bornier
Nom de l'appareil	TRV
Type de bornier	Sectionnable à fusible
Nombre de points multiples de connexion	1
Mode d'installation	Encliquetable
Section nominale	4 mm ²
Longueur	72,5 mm
Couleur	Noir
Quantité du lot	Lot de 50

Complémentaires

Taille du fusible	5 x 20 mm
Largeur	8,2 mm
Hauteur	56,5 mm
Mode de raccordement	1 bornes à vis: en amont 1 bornes à vis: en aval
Number of connections	2
Position du raccordement	Latérale
Nombre d'entrée mesure	0
Section de câble	0,2...4 Mm ² , souple sans extrémité de câble 0,2...4 mm ² , rigide
Couple de serrage	0,5...0,8 N.m
Longueur de dénudage des fils	8 mm
Type d'outil	Raccordement: tournevis Déconnexion: tournevis
[Ue] tension assignée d'emploi	500 V se conformer à EN/IEC 60947-7-1 600 V cURus 600 V CSA
Courant nominal	6,3 A se conformer à EN/IEC 60947-7-1 12 A cURus 6,3 A CSA
Matériau	Polyamide 6/6: boîtier isolant
Perte diélectrique	0,01 à 1 MHz se conformer à IEC 60250 0,01 à 1 MHz se conformer à VDE 0303-T4
Constante diélectrique	3,7 à 1 MHz
Résistivité	10000 MΩ.M se conformer à IEC 60093 10000 MΩ.m se conformer à VDE 0303-T30
Résistance de surface	1000 GΩ se conformer à IEC 60093 1000 GΩ se conformer à VDE 0303-T30
Résistance à ramper	500 CTI (> 400 kV) se conformer à IEC 60093 500 CTI (> 400 kV) se conformer à VDE 0303-T30
Tenue à la flamme	V0, épaisseur 0,8 mm se conformer à UL 94
Poids du produit	20 g
Équipement fournis	12...30 V indicateur lumineux

Compatibilité de gamme	Prisma G Prisma P Prisma PH Prisma Pack Spacial Kaedra Pragma TeSys
Accessoires associés	Enveloppes Spacial

Environnement

Certifications du produit	EAC CSA CURus
Tenue diélectrique	1000 V se conformer à IEC 60243-1
Température de fonctionnement	-40...130 °C se conformer à IEC 60216-1 -40...130 °C se conformer à VDE 0304-T21

Emballage

Type d'emballage 1	PCE
Nombre d'unité par paquet	1
Poids de l'emballage (Kg)	20 g
Hauteur de l'emballage 1	6,5 cm
Largeur de l'emballage 1	11,5 cm
Longueur de l'emballage 1	31 cm
Type d'emballage 2	BB1
Nb produits dans l'emballage 2	50
Poids de l'emballage 2	1,5 kg
Hauteur de l'emballage 2	6,5 cm
Largeur de l'emballage 2	11,5 cm
Longueur de l'emballage 2	31 cm
Type d'emballage 3	S03
Nb produits dans l'emballage 3	400
Poids de l'emballage 3	8,534 kg
Hauteur de l'emballage 3	30 cm
Largeur de l'emballage 3	30 cm
Longueur de l'emballage 3	40 cm

Durabilité de l'offre

Statut environnemental de l'offre	Produit Green Premium
Régulation REACh	Déclaration REACh
Directive RoHS UE	Conformité pro-active (Produit en dehors du scope légal RoHS UE) Déclaration RoHS UE
Sans mercure	Oui
Information sur les exemptions RoHS	Oui
Régulation RoHS Chine	Déclaration RoHS Pour La Chine
Profil environnemental	Profil Environnemental Du Produit

Garantie contractuelle

Garantie	18 mois
----------	---------