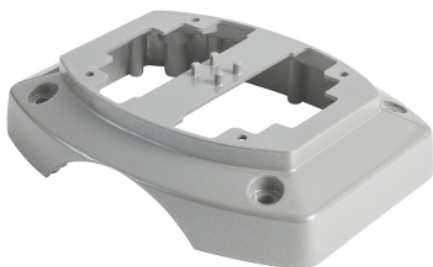


Fiche produit

Caractéristiques

ISM20821

OptiLine 45 - pied pour aliment. par passage de plancher, pour col. 90 x 116 mm



Principales

Système d'installation de câblage	Pôle Colonnette
Type de produit ou équipement	Pied de fixation

Complémentaires

Type de pôle	À deux faces
Type de borne	À deux faces
Couleur	Gris (RAL 9007)
Quantité du lot	Lot de 1
Finition de surface	Laqué Anodisé
Mode de fixation du pôle	Installé par compression
Mode de fixation	Par vis
Matière	Aluminium powder coated
Longueur	156 mm
Hauteur	38 mm
Largeur	125 mm
Segment de marché	Petit commerce Résidentiel

Environnement

Normes	EN 50085-1:2005 NF C 68-102
Température ambiante de fonctionnement	-25...60 °C
Degré de protection (IP)	IP30

Emballage

Type d'emballage 1	PCE
Nombre d'unité par paquet	1
Poids de l'emballage (Kg)	261 g
Hauteur de l'emballage 1	3,8 cm
Largeur de l'emballage 1	12,1 cm
Longueur de l'emballage 1	15,6 cm
Type d'emballage 2	S03
Nb produits dans l'emballage 2	30
Poids de l'emballage 2	8,317 kg
Hauteur de l'emballage 2	30 cm

Largeur de l'emballage 2	30 cm
Longueur de l'emballage 2	40 cm

Durabilité de l'offre

Directive RoHS UE	Conformité pro-active (Produit en dehors du scope légal RoHS UE) Déclaration RoHS UE
Sans métaux lourds toxiques	Oui
Sans mercure	Oui
Information sur les exemptions RoHS	Oui
Régulation RoHS Chine	Déclaration RoHS Pour La Chine
Profil environnemental	Profil Environnemental Du Produit

Garantie contractuelle

Garantie	18 mois
----------	---------