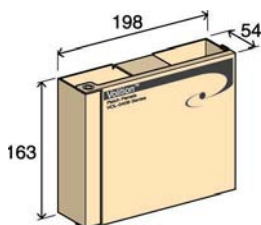


1.5 Support pour connecteurs RJ45

Supports pour connecteurs RJ45



> Point de consolidation Métallique

- Coffret métallique avec cloison en acier peint crème (RAL 1015)
- Fixation au mur par quatre vis
- Un volet pivotant sur la partie frontale permet d'accéder aux prises
- Pour 6 connecteurs RJ45 3M
- Livré sans connecteur

Référence	Code commande	Mdc
VOL0406B	626002	1



> Point de consolidation en ABS (sans halogène)

- Coloris blanc
- Distribution de liaisons cuivres par câbles et cordons
- Raccords et connecteurs non fournis
- A fixation murale
- Equipé d'un système de lavage de fibres
- Coffret fourni avec platine pour connecteurs RJ45 (6 connecteurs Cat 6A, Cat 6 et 5e FTP ou UTP, 4 connecteurs Cat 6 et 5e STP) 12 raccords ST et 6 raccords SC duplex
- Entrée des câbles par 2 presse-étoupes (fournis)
- Livré sans connecteur

Référence	Code commande	Mdc
2552SA	860600	1



> Boîtier saillie pour 1 connecteur RJ45 3M

- Boîtier ABS blanc (RAL 9010)
- Pose en saillie
- Fixation sur goulotte ou sur boîtier encastré
- Constitué d'une face avant équipée d'un porte-étiquette translucide et d'une étiquette, d'un socle
- 80x80 mm avec lavage de fibres, d'un support métallique pour montage dans boîtier encastré
- Livré avec un obturateur pour un emplacement RJ45
- Visserie fournie
- Livré sans connecteur

Référence	Code commande	Mdc
VOL0255W	626000	48



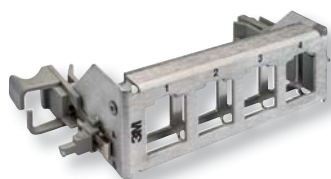
> Support DIN pour connecteur RJ45

- Livré sans connecteur et sans obturateur latéral
- Rajouter le kit obturateur droite et gauche pour les supports VOL780000 aux extrémités du rail DIN

Référence	Code commande	Mdc
VOL78000	780000	1
VOL78006	780060	1

Support DIN

Kit obturateur droite gauche pour VOL780000



> Support en aluminium brossé pour rail HPUL

- Constitué de 2 pattes d'accrochage en plastique et d'une face avant en aluminium
- Reçoit les connecteurs Volition™ RJ45 Catégorie 6A, 6 et 5e
- Utilisation avec le rail droit ou incliné E8
- Dispose d'un ressort pour reprise de masse
- Occupe 2 pas du rail HPUL

Référence	Code commande	Mdc
VOLSAF4K	510006	5