

# Fiche technique | Référence: 745-757

Borne modulaire pour circuits imprimés; 4 mm<sup>2</sup>; Pas 5 mm; 1 pôle; CAGE CLAMP®;

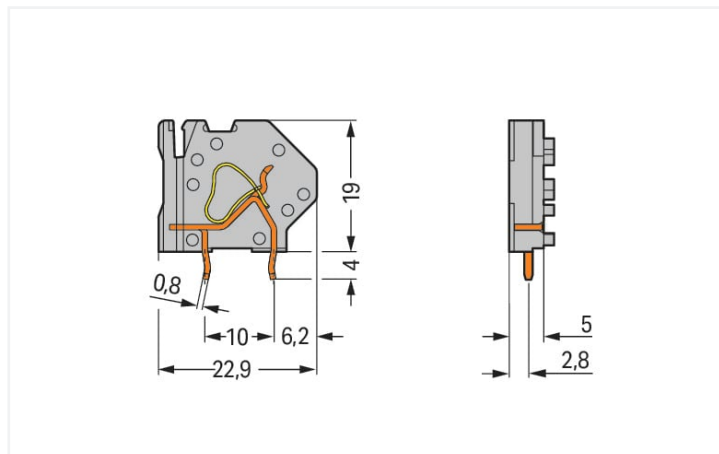
Possibilité de pontage; 4,00 mm<sup>2</sup>; bleu gentiane

<https://www.wago.com/745-757>

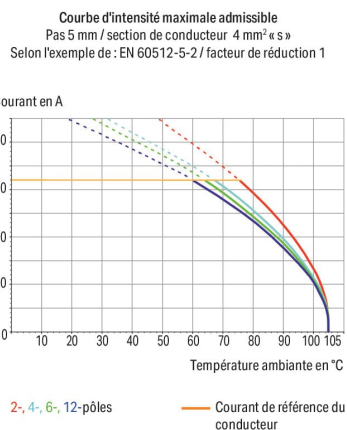


Couleur: ■ bleu gentiane

Identique à la figure



Dimensions en mm



- Bornes modulaires avec connexion CAGE CLAMP® et manipulation par outil de manipulation pour la réalisation de borniers individuels
- Variantes avec approbation pour Ex
- Peignes de pontage pour le bouclage et la distribution de potentiels
- 2 broches à souder pour une stabilité mécanique élevée
- Prise de test intégrée
- Supports pour étiquettes de repérage Mini-WSB

## Notes

D'autres variantes peuvent être demandées au service commercial de WAGO ou, si nécessaire, configurées sur <https://configurator.wago.com> :

Variantes pour Ex e II et Ex i  
Autres couleurs

D'autres variantes peuvent être demandées au service commercial de WAGO ou, si nécessaire, configurées sur <https://configurator.wago.com>

## Données électriques

Données de référence selon	IEC/EN 60664-1		
Overvoltage category	III	III	II
Pollution degree	3	2	2
Tension de référence	320 V	320 V	630 V
Tension assignée de tenue aux chocs	4 kV	4 kV	4 kV
Courant de référence	32 A	32 A	32 A

Données d'approbation selon	UL 1059		
Use group	B	C	D
Tension de référence	300 V	-	300 V
Courant de référence	20 A	-	10 A

Données d'approbation selon	CSA		
	B	C	D
Use group	B	C	D
Tension de référence	300 V	-	300 V
Courant de référence	20 A	-	10 A

## Données de raccordement

Nombre total des points de connexion	1	<b>Connection 1</b>	
Nombre total des potentiels	1	Technique de connexion	CAGE CLAMP®
Nombre de types de connexion	1	Type d'actionnement	Outils de manipulation
nombre des niveaux	1	Conducteur rigide	0,08 ... 4 mm <sup>2</sup> / 28 ... 12 AWG
Nombre logements de pontage	1	Conducteur souple	0,08 ... 4 mm <sup>2</sup> / 28 ... 12 AWG
		Conducteurs souples ; avec embout d'extrémité isolé	0,25 ... 2,5 mm <sup>2</sup>
		Conducteurs souples ; avec embout d'extrémité sans isolation plastique	0,25 ... 2,5 mm <sup>2</sup>
		Longueur de dénudage	8 ... 9 mm / 0,31 ... 0,35 inch
		Axe du conducteur au circuit imprimé	45 °
		Nombre de pôles	1

## Données géométriques

Pas	5 mm / 0.197 inch
Largeur	6,5 mm / 0.256 inch
Hauteur	23 mm / 0.906 inch
Hauteur utile	19 mm / 0.748 inch
Profondeur	22,9 mm / 0.902 inch
Longueur de la broche à souder	4 mm
Dimensions broche à souder	0,8 x 1,2 mm
Diamètre de perçage avec tolérance	1,5 <sup>(+0,1)</sup> mm

## Contacts circuits imprimés

Contacts circuits imprimés	THT
Affectation broche à souder	en série dans la borne
Nombre de broches à souder par potentiel	2

## Données du matériau

Note (material data)	<a href="#">Information on material specifications can be found here</a>
Couleur	bleu gentiane
Groupe du matériau isolant	I
Matière isolante	Polyamide 66 (PA 66)
Classe d'inflammabilité selon UL94	V0
Matériau des ressorts de serrage	Ressort en acier Chrome-Nickel (CrNi)
Matériau du contact	Cuivre électrolytique (E <sub>Cu</sub> )
Surface du contact	étamé
Charge calorifique	0,032 MJ
Poids	2 g

### Conditions d'environnement

Plage de températures limites	-60 ... +105 °C
-------------------------------	-----------------

### Données commerciales

ETIM 8.0	EC002643
Unité d'emb. (SUE)	200 (50) pce(s)
Pays d'origine	PL
GTIN	4066966192193
Numéro du tarif douanier	85369010000

### Conformité environnementale du produit

RoHS Compliance Status	Compliant, No Exemption
------------------------	-------------------------

### Téléchargements

#### Conformité environnementale du produit

##### Recherche de conformité

Environmental Product  
Compliance 745-757



### Documentation

#### Informations complémentaires

Technical Section	03.04.2019	pdf 2010.85 KB	
-------------------	------------	-------------------	---

### 1 Produits correspondants

#### 1.2 Accessoires en option

##### 1.2.2 Contact de pontage

##### 1.2.2.1 Contact de pontage



###### Réf.: 745-180

Contact de pontage; 10 raccords; couleurs argent



###### Réf.: 745-181

Contact de pontage; 2 raccords; blank; couleurs argent



###### Réf.: 745-182

Contact de pontage; 2 raccords; blank; couleurs argent



###### Réf.: 745-183

Contact de pontage; 3 raccords; blank; couleurs argent



###### Réf.: 745-184

Contact de pontage; 4 raccords; blank; couleurs argent



###### Réf.: 745-185

Contact de pontage; 5 raccords; blank; couleurs argent

### 1.2.3 Outil

#### 1.2.3.1 Outils de manipulation



**Réf.: 210-658**

Outil de manipulation; lame 3,5 x 0,5 mm; avec tige partiellement isolée; coudé; court; multicolore

**Réf.: 210-657**

Outil de manipulation; lame 3,5 x 0,5 mm; avec tige partiellement isolée; court; multicolore

**Réf.: 210-720**

Outil de manipulation; lame 3,5 x 0,5 mm; avec tige partiellement isolée; multicolore

### 1.2.4 Repérage

#### 1.2.4.1 Étiquette de marquage



**Réf.: 248-501**

Carte de repérage mini WSB; en carte; non extensible; vierge; encliquetable; blanc

**Réf.: 248-501/000-006**

Carte de repérage mini WSB; en carte; non extensible; vierge; encliquetable; bleu

**Réf.: 248-501/000-007**

Carte de repérage mini WSB; en carte; non extensible; vierge; encliquetable; gris

**Réf.: 248-501/000-002**

Carte de repérage mini WSB; en carte; non extensible; vierge; encliquetable; jaune



**Réf.: 248-501/000-012**

Carte de repérage mini WSB; en carte; non extensible; vierge; encliquetable; orange

**Réf.: 248-501/000-005**

Carte de repérage mini WSB; en carte; non extensible; vierge; encliquetable; rouge

**Réf.: 248-501/000-023**

Carte de repérage mini WSB; en carte; non extensible; vierge; encliquetable; vert

**Réf.: 248-501/000-017**

Carte de repérage mini WSB; en carte; non extensible; vierge; encliquetable; vert clair



**Réf.: 248-501/000-024**

Carte de repérage mini WSB; en carte; non extensible; vierge; encliquetable; violet

**Réf.: 793-5501**

Carte de repérage WMB; en carte; largeur des bornes 5 - 17,5 mm; extensible 5 - 5,2 mm; vierge; encliquetable; blanc

**Réf.: 793-5501/000-006**

Carte de repérage WMB; en carte; largeur des bornes 5 - 17,5 mm; extensible 5 - 5,2 mm; vierge; encliquetable; bleu

**Réf.: 793-5501/000-007**

Carte de repérage WMB; en carte; largeur des bornes 5 - 17,5 mm; extensible 5 - 5,2 mm; vierge; encliquetable; gris



**Réf.: 793-5501/000-002**

Carte de repérage WMB; en carte; largeur des bornes 5 - 17,5 mm; extensible 5 - 5,2 mm; vierge; encliquetable; jaune

**Réf.: 793-5501/000-012**

Carte de repérage WMB; en carte; largeur des bornes 5 - 17,5 mm; extensible 5 - 5,2 mm; vierge; encliquetable; orange

**Réf.: 793-5501/000-005**

Carte de repérage WMB; en carte; largeur des bornes 5 - 17,5 mm; extensible 5 - 5,2 mm; vierge; encliquetable; rouge

**Réf.: 793-5501/000-023**

Carte de repérage WMB; en carte; largeur des bornes 5 - 17,5 mm; extensible 5 - 5,2 mm; vierge; encliquetable; vert



**Réf.: 793-5501/000-017**

Carte de repérage WMB; en carte; largeur des bornes 5 - 17,5 mm; extensible 5 - 5,2 mm; vierge; encliquetable; vert clair

**Réf.: 793-5501/000-024**

Carte de repérage WMB; en carte; largeur des bornes 5 - 17,5 mm; extensible 5 - 5,2 mm; vierge; encliquetable; violet

**Réf.: 793-501**

Carte de repérage WMB; en carte; non extensible; vierge; encliquetable; blanc

**Réf.: 793-501/000-006**

Carte de repérage WMB; en carte; non extensible; vierge; encliquetable; bleu



**Réf.: 793-501/000-007**

Carte de repérage WMB; en carte; non extensible; vierge; encliquetable; gris

**Réf.: 793-501/000-002**

Carte de repérage WMB; en carte; non extensible; vierge; encliquetable; jaune

**Réf.: 793-501/000-012**

Carte de repérage WMB; en carte; non extensible; vierge; encliquetable; orange

**Réf.: 793-501/000-005**

Carte de repérage WMB; en carte; non extensible; vierge; encliquetable; rouge



**Réf.: 793-501/000-023**

Carte de repérage WMB; en carte; non extensible; vierge; encliquetable; vert

**Réf.: 793-501/000-017**

Carte de repérage WMB; en carte; non extensible; vierge; encliquetable; vert clair

**Réf.: 793-501/000-024**

Carte de repérage WMB; en carte; non extensible; vierge; encliquetable; violet

**Réf.: 2009-145**

Mini-WSB In-line; pour Smart Printer; 1700 pièces sur rouleau; extensible 5 - 5,2 mm; vierge; encliquetable; blanc



**Réf.: 2009-145/000-006**

Mini-WSB In-line; pour Smart Printer; 1700 pièces sur rouleau; extensible 5 - 5,2 mm; vierge; encliquetable; bleu

**Réf.: 2009-145/000-007**

Mini-WSB In-line; pour Smart Printer; 1700 pièces sur rouleau; extensible 5 - 5,2 mm; vierge; encliquetable; gris

**Réf.: 2009-145/000-002**

Mini-WSB In-line; pour Smart Printer; 1700 pièces sur rouleau; extensible 5 - 5,2 mm; vierge; encliquetable; jaune

**Réf.: 2009-145/000-012**

Mini-WSB In-line; pour Smart Printer; 1700 pièces sur rouleau; extensible 5 - 5,2 mm; vierge; encliquetable; orange



**Réf.: 2009-145/000-005**

Mini-WSB In-line; pour Smart Printer; 1700 pièces sur rouleau; extensible 5 - 5,2 mm; vierge; encliquetable; rouge

**Réf.: 2009-145/000-023**

Mini-WSB In-line; pour Smart Printer; 1700 pièces sur rouleau; extensible 5 - 5,2 mm; vierge; encliquetable; vert

**Réf.: 2009-145/000-024**

Mini-WSB In-line; pour Smart Printer; 1700 pièces sur rouleau; extensible 5 - 5,2 mm; vierge; encliquetable; violet

**Réf.: 2009-115**

WMB In-line; pour Smart Printer; 1500 pièces sur rouleau; extensible 5 - 5,2 mm; vierge; encliquetable; blanc

### 1.2.4.1 Étiquette de marquage



**Réf.: 2009-115/000-006**

WMB-Inline; pour Smart Printer; 1500 pièces sur rouleau; extensible 5 - 5,2 MM; vierge; encliquetable; bleu



**Réf.: 2009-115/000-007**

WMB-Inline; pour Smart Printer; 1500 pièces sur rouleau; extensible 5 - 5,2 MM; vierge; encliquetable; gris



**Réf.: 2009-115/000-002**

WMB-Inline; pour Smart Printer; 1500 pièces sur rouleau; extensible 5 - 5,2 MM; vierge; encliquetable; jaune



**Réf.: 2009-115/000-012**

WMB-Inline; pour Smart Printer; 1500 pièces sur rouleau; extensible 5 - 5,2 MM; vierge; encliquetable; orange



**Réf.: 2009-115/000-023**

WMB-Inline; pour Smart Printer; 1500 pièces sur rouleau; extensible 5 - 5,2 MM; vierge; encliquetable; vert



**Réf.: 2009-115/000-017**

WMB-Inline; pour Smart Printer; 1500 pièces sur rouleau; extensible 5 - 5,2 MM; vierge; encliquetable; vert clair



**Réf.: 2009-115/000-024**

WMB-Inline; pour Smart Printer; 1500 pièces sur rouleau; extensible 5 - 5,2 MM; vierge; encliquetable; violet

### 1.2.5 Tester et mesurer

#### 1.2.5.1 Accessoires de test

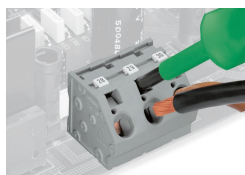


**Réf.: 210-136**

Fiche de contrôle; Ø 2 mm; avec câble de longueur 500 mm; rouge

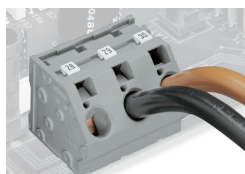
### Indications de manipulation

#### Raccorder le conducteur



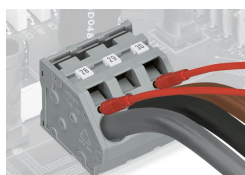
Connexion et déconnexion des conducteurs – avec outil de manipulation 5,5 mm – Série 745, 16 mm<sup>2</sup>.

#### Repérage



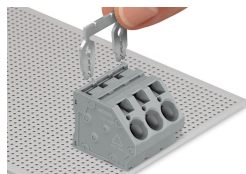
Marquage avec étiquettes de marquage Mini-WSB et WMB ou imprimé directement côté usine – série 745

#### Tester

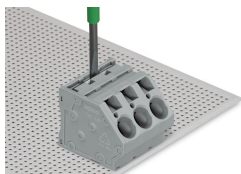


Tester avec fiche de contrôle – Série 745

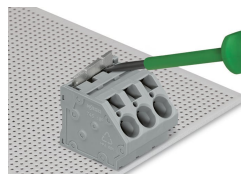
Pontage



Insertion du peigne de pontage



Insertion du peigne de pontage – Enfoncer jusqu'à la butée d'arrêt avec un outil de manipulation – Série 745.



Retrait du peigne de pontage – soulever hors de la borne avec un outil de manipulation – Série 745.