

# NBC-R40C/0,3-BC5/R40C - Câble de jonction



1227558

<https://www.phoenixcontact.com/fr/produits/1227558>

Veillez tenir compte du fait que les données affichées dans ce document PDF proviennent de notre catalogue en ligne. Vous trouverez les données complètes dans la documentation utilisateur. Nos conditions générales d'utilisation des téléchargements sont applicables.



Câble de jonction, indice de protection: IP20, longueur de câble: 0,3 m, nombre de pôles: 8, CAT5, type de raccordement: Raccordement Pierce, section raccordable: AWG 26- 26, sortie du câble: droit, Ethernet

## Avantages

- Parfait pour les applications de bureau, du bâtiment et les applications industrielles protégées (p. ex. dans les armoires électriques)
- Homologation internationale avec les sigles CE, UL, WEEE et EAC
- Connexion et déconnexion sécurisées grâce à une protection fiable du crochet de verrouillage
- Propriétés CEM idéales grâce au blindage à 360°
- Transmission simultanée de puissance avec PoE++
- Transmission de données haut débit avec jusqu'à 1 Gbit/s (CAT5)

## Données commerciales

|                                     |               |
|-------------------------------------|---------------|
| Référence                           | 1227558       |
| Conditionnement                     | 1 Unité(s)    |
| Commande minimum                    | 1 Unité(s)    |
| Clé de vente                        | ABNABG        |
| Product key                         | ABNABG        |
| GTIN                                | 4063151321062 |
| Poids par pièce (emballage compris) | 31,3 g        |
| Poids par pièce (hors emballage)    | 31 g          |
| Numéro du tarif douanier            | 85444210      |
| Pays d'origine                      | CN            |

## Caractéristiques techniques

### Propriétés du produit

|                 |                                  |
|-----------------|----------------------------------|
| Type de produit | Câble de données préconfectionné |
| Type de capteur | Ethernet                         |
| Nombre de pôles | 8                                |
| Blindé          | oui                              |
| Sortie du câble | droit                            |

### Propriétés d'isolation

|                         |   |
|-------------------------|---|
| Catégorie de surtension | I |
| Degré de pollution      | 2 |

### Propriétés électriques

|                           |        |
|---------------------------|--------|
| Tension assignée (III/2)  | 72 V   |
| Support de transmission   | Cuivre |
| Transmission de puissance | PoE++  |

### Propriétés mécaniques

#### Caractéristiques mécaniques

|   |         |
|---|---------|
| Force d'insertion par contact de signal | 30,00 N |
| Force de retrait par contact de signal  | 50 N    |

### Indications sur les matériaux

|                                     |        |
|-------------------------------------|--------|
| Classe d'inflammabilité selon UL 94 | V0     |
| Matériau de contact                 | Laiton |
| Matériau de surface du contact      | Au     |
| Matériau de porte-contacts          | PC     |
| Gaine extérieure, matériau          | LSZH   |

### Dimensions

|          |         |
|----------|---------|
| Largeur  | 11,6 mm |
| Hauteur  | 14,8 mm |
| Longueur | 40 mm   |

### Caractéristiques de raccordement

#### Technologie de raccordement

|                      |                     |
|----------------------|---------------------|
| Type de raccordement | Raccordement Pierce |
|----------------------|---------------------|

#### Raccordement du conducteur

|                      |                     |
|----------------------|---------------------|
| Type de raccordement | Raccordement Pierce |
|----------------------|---------------------|

### Connecteur

# NBC-R40C/0,3-BC5/R40C - Câble de jonction



1227558

<https://www.phoenixcontact.com/fr/produits/1227558>

## Raccordement 1

|                                       |                            |
|---------------------------------------|----------------------------|
| Type                                  | connecteur mâle droit RJ45 |
| Blindé                                | oui                        |
| Couleur surface de prise              | gris                       |
| Cycles d'enfichage                    | ≥ 750                      |
| Indice de protection                  | IP20                       |
| Température ambiante (fonctionnement) | -20 °C ... 80 °C           |

## Raccordement 2

|                                       |                            |
|---------------------------------------|----------------------------|
| Type                                  | connecteur mâle droit RJ45 |
| Blindé                                | oui                        |
| Couleur surface de prise              | gris                       |
| Cycles d'enfichage                    | ≥ 750                      |
| Indice de protection                  | IP20                       |
| Température ambiante (fonctionnement) | -20 °C ... 80 °C           |

## Câble/conducteur

|                   |        |
|-------------------|--------|
| Longueur du câble | 0,30 m |
|-------------------|--------|

## Ethernet, type B, à 8 pôles, CAT5, LSZH [BC5]

|  |  |
|--|--|
| Blindé                                   | oui  |
| Type                                     | Ethernet, type B, à 8 pôles, CAT5, LSZH                              |
| Type de câble (symbole)                  | BC5  |
| Structure de câble                       | 2x2xAWG26/7, S/UTP   |
| Diamètre extérieur du câble              | 5,7 mm ±0,3 mm   |
| Gaine extérieure, matériau               | LSZH   |
| Gaine extérieure, coloris                | gris   |
| Épaisseur gaine extérieure               | env. 0,7 mm  |
| Matériau conducteur                      | Cordon Cu nu   |
| Structure du conducteur ligne de signal  | 7x 0,16 mm   |
| AWG ligne de signaux                     | 26   |
| Matériel Isolant du fil                  | PE   |
| Fil unique, nombre de cordons            | 8  |
| Diamètre de fil avec isolant             | 0,85 mm  |
| Fil, section [AWG]                       | 26   |
| Blindage                                 | S/UTP  |
| Revêtement optique de blindage           | 70 %   |
| Résistance d'isolation de la ligne       | ≥ 5000 MΩ*km   |
| Impédance d'onde                         | 100 Ω  |
| Résistance de boucle                     | ≤ 148,00 Ω/km  |
| Rayon de courbure minimum, position fixe | 8 x D  |
| Damping                                  | 3,2 dB (pour 1 MHz)<br>6,01 dB (pour 4 MHz)<br>9,49 dB (pour 10 MHz) |

# NBC-R40C/0,3-BC5/R40C - Câble de jonction



1227558

<https://www.phoenixcontact.com/fr/produits/1227558>

|   |                                       |
|---|---------------------------------------|
|   | 12,07 dB (pour 16 MHz)                |
|   | 13,54 dB (pour 20 MHz)                |
|   | 17,11 dB (pour 31,25 MHz)             |
|   | 24,76 dB (pour 62,5 MHz)              |
|   | 31,99 dB (pour 100 MHz)               |
| Affaiblissement paradiaphonique (NEXT)  | 65,3 dB (pour 1 MHz)                  |
|   | 56,3 dB (pour 4 MHz)                  |
|   | 50,3 dB (pour 10 MHz)                 |
|   | 47,2 dB (pour 16 MHz)                 |
|   | 45,8 dB (pour 20 MHz)                 |
|   | 42,9 dB (pour 31,25 MHz)              |
|   | 38,4 dB (pour 62,5 MHz)               |
|   | 35,3 dB (pour 100 MHz)                |
| Paradiaphonie cumulée (PSNEXT)          | 62,3 dB (pour 1 MHz)                  |
|   | 53,3 dB (pour 4 MHz)                  |
|   | 48,8 dB (pour 8 MHz)                  |
|   | 47,3 dB (pour 10 MHz)                 |
|   | 44,2 dB (pour 16 MHz)                 |
|   | 42,8 dB (pour 20 MHz)                 |
|   | 41,3 dB (pour 25 MHz)                 |
|   | 39,9 dB (pour 31,25 MHz)              |
|   | 35,4 dB (pour 62,5 MHz)               |
|   | 32,3 dB (pour 100 MHz)                |
| Affaiblissement de régularité (RL)      | 20 dB (pour 1 MHz)                    |
|   | 23 dB (pour 4 MHz)                    |
|   | 24,5 dB (pour 8 MHz)                  |
|   | 25 dB (pour 10 MHz)                   |
|   | 25 dB (pour 16 MHz)                   |
|   | 25 dB (pour 20 MHz)                   |
|   | 24,2 dB (pour 25 MHz)                 |
|   | 23,3 dB (pour 31,25 MHz)              |
|   | 20,7 dB (pour 62,5 MHz)               |
|   | 19 dB (pour 100 MHz)                  |
| Absence d'halogène                      | selon CEI 60754-1/2                   |
| Résistance à la propagation des flammes | CEI 60332-1-2/CEI 60332-3-24/CM       |
| Température ambiante (fonctionnement)   | -20 °C ... 80 °C (Câble, pose souple) |
|   | -20 °C ... 80 °C (câble, pose fixe)   |

## Conditions environnementales et de durée de vie

### Conditions ambiantes

|   |                  |
|---|------------------|
| Indice de protection                      | IP20             |
| Température ambiante (fonctionnement)     | -20 °C ... 80 °C |
| Température ambiante (stockage/transport) | 0 °C ... 40 °C   |

# NBC-R4OC/0,3-BC5/R4OC - Câble de jonction

1227558

<https://www.phoenixcontact.com/fr/produits/1227558>



## Normes et spécifications

Résistance à la propagation des flammes

CEI 60332-1-2

# NBC-R4OC/0,3-BC5/R4OC - Câble de jonction



1227558

<https://www.phoenixcontact.com/fr/produits/1227558>

## Homologations

🔗 To download certificates, visit the product detail page: <https://www.phoenixcontact.com/fr/produits/1227558>



**EAC**

Identifiant de l'homologation: 19060508



**UL Listed**

Identifiant de l'homologation: FILE E 335024



**cUL Listed**

Identifiant de l'homologation: FILE E 335024

**cULus Listed**

# NBC-R40C/0,3-BC5/R40C - Câble de jonction



1227558

<https://www.phoenixcontact.com/fr/produits/1227558>

## Classifications

### ECLASS

|             |          |
|-------------|----------|
| ECLASS-11.0 | 27060308 |
| ECLASS-12.0 | 27060308 |
| ECLASS-13.0 | 27060307 |

### ETIM

|          |          |
|----------|----------|
| ETIM 9.0 | EC002599 |
|----------|----------|

### UNSPSC

|             |          |
|-------------|----------|
| UNSPSC 21.0 | 26121600 |
|-------------|----------|

# NBC-R4OC/0,3-BC5/R4OC - Câble de jonction



1227558

<https://www.phoenixcontact.com/fr/produits/1227558>

## Conformité environnementale

China RoHS

Période d'utilisation conforme : illimitée = EFUP-e

Aucune substance dangereuse dépassant les valeurs seuils ;



# NBC-R40C/0,3-BC5/R40C - Câble de jonction

1227558

<https://www.phoenixcontact.com/fr/produits/1227558>

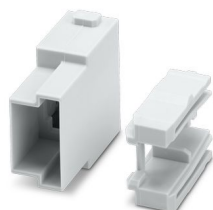


## Accessoires

### HC-M-RJ45-AD-PC2-M - Module à élément de contact

1435214

<https://www.phoenixcontact.com/fr/produits/1435214>



Module d'insertion de contacts, adaptateur pour câble de jonction, vous trouverez les câbles de jonction correspondants dans la liste des accessoires

---

### NBC-R40C/0,5-BC5/R40C - Câble de jonction

1227559

<https://www.phoenixcontact.com/fr/produits/1227559>



Câble de jonction, indice de protection: IP20, longueur de câble: 0,5 m, nombre de pôles: 8, CAT5, type de raccordement: Raccordement Pierce, section raccordable: AWG 26- 26, sortie du câble: droit, Ethernet

## NBC-R40C/0,3-BC5/R40C - Câble de jonction

1227558

<https://www.phoenixcontact.com/fr/produits/1227558>



## NBC-R40C/1,0-BC5/R40C - Câble de jonction

1227560

<https://www.phoenixcontact.com/fr/produits/1227560>



Câble de jonction, indice de protection: IP20, longueur de câble: 1 m, nombre de pôles: 8, CAT5, type de raccordement: Raccordement Pierce, section raccordable: AWG 26- 26, sortie du câble: droit, Ethernet

---

## NBC-R40C/1,5-BC5/R40C - Câble de jonction

1227561

<https://www.phoenixcontact.com/fr/produits/1227561>



Câble de jonction, indice de protection: IP20, longueur de câble: 1,5 m, nombre de pôles: 8, CAT5, type de raccordement: Raccordement Pierce, section raccordable: AWG 26- 26, sortie du câble: droit, Ethernet

## NBC-R40C/0,3-BC5/R40C - Câble de jonction

1227558

<https://www.phoenixcontact.com/fr/produits/1227558>



## NBC-R40C/2,0-BC5/R40C - Câble de jonction

1227562

<https://www.phoenixcontact.com/fr/produits/1227562>



Câble de jonction, indice de protection: IP20, longueur de câble: 2 m, nombre de pôles: 8, CAT5, type de raccordement: Raccordement Pierce, section raccordable: AWG 26- 26, sortie du câble: droit, Ethernet

---

## NBC-R40C/3,0-BC5/R40C - Câble de jonction

1227563

<https://www.phoenixcontact.com/fr/produits/1227563>



Câble de jonction, indice de protection: IP20, longueur de câble: 3 m, nombre de pôles: 8, CAT5, type de raccordement: Raccordement Pierce, section raccordable: AWG 26- 26, sortie du câble: droit, Ethernet

## NBC-R40C/0,3-BC5/R40C - Câble de jonction

1227558

<https://www.phoenixcontact.com/fr/produits/1227558>



## NBC-R40C/5,0-BC5/R40C - Câble de jonction

1227564

<https://www.phoenixcontact.com/fr/produits/1227564>



Câble de jonction, indice de protection: IP20, longueur de câble: 5 m, nombre de pôles: 8, CAT5, type de raccordement: Raccordement Pierce, section raccordable: AWG 26- 26, sortie du câble: droit, Ethernet

---

## NBC-R40C/7,5-BC5/R40C - Câble de jonction

1227565

<https://www.phoenixcontact.com/fr/produits/1227565>



Câble de jonction, indice de protection: IP20, longueur de câble: 7,5 m, nombre de pôles: 8, CAT5, type de raccordement: Raccordement Pierce, section raccordable: AWG 26- 26, sortie du câble: droit, Ethernet

## NBC-R40C/0,3-BC5/R40C - Câble de jonction

1227558

<https://www.phoenixcontact.com/fr/produits/1227558>



## NBC-R40C/0,3-BC6A/R40C - Câble de jonction

1227572

<https://www.phoenixcontact.com/fr/produits/1227572>



Câble de jonction, indice de protection: IP20, longueur de câble: 0,3 m, nombre de pôles: 8, 10 Gbit/s, CAT6<sub>A</sub>, type de raccordement: Raccordement Pierce, section raccordable: AWG 26- 26, sortie du câble: droit, Ethernet

---

## NBC-R40C/0,5-BC6A/R40C - Câble de jonction

1227573

<https://www.phoenixcontact.com/fr/produits/1227573>



Câble de jonction, indice de protection: IP20, longueur de câble: 0,5 m, nombre de pôles: 8, 10 Gbit/s, CAT6<sub>A</sub>, type de raccordement: Raccordement Pierce, section raccordable: AWG 26- 26, sortie du câble: droit, Ethernet

## NBC-R40C/0,3-BC5/R40C - Câble de jonction

1227558

<https://www.phoenixcontact.com/fr/produits/1227558>



## NBC-R40C/1,0-BC6A/R40C - Câble de jonction

1227575

<https://www.phoenixcontact.com/fr/produits/1227575>



Câble de jonction, indice de protection: IP20, longueur de câble: 1 m, nombre de pôles: 8, 10 Gbit/s, CAT6<sub>A</sub>, type de raccordement: Raccordement Pierce, section raccordable: AWG 26- 26, sortie du câble: droit, Ethernet

---

## NBC-R40C/1,5-BC6A/R40C - Câble de jonction

1227578

<https://www.phoenixcontact.com/fr/produits/1227578>



Câble de jonction, indice de protection: IP20, longueur de câble: 1,5 m, nombre de pôles: 8, 10 Gbit/s, CAT6<sub>A</sub>, type de raccordement: Raccordement Pierce, section raccordable: AWG 26- 26, sortie du câble: droit, Ethernet

## NBC-R40C/0,3-BC5/R40C - Câble de jonction

1227558

<https://www.phoenixcontact.com/fr/produits/1227558>



## NBC-R40C/2,0-BC6A/R40C - Câble de jonction

1227580

<https://www.phoenixcontact.com/fr/produits/1227580>



Câble de jonction, indice de protection: IP20, longueur de câble: 2 m, nombre de pôles: 8, 10 Gbit/s, CAT6<sub>A</sub>, type de raccordement: Raccordement Pierce, section raccordable: AWG 26- 26, sortie du câble: droit, Ethernet

---

## NBC-R40C/3,0-BC6A/R40C - Câble de jonction

1227581

<https://www.phoenixcontact.com/fr/produits/1227581>



Câble de jonction, indice de protection: IP20, longueur de câble: 3 m, nombre de pôles: 8, 10 Gbit/s, CAT6<sub>A</sub>, type de raccordement: Raccordement Pierce, section raccordable: AWG 26- 26, sortie du câble: droit, Ethernet

## NBC-R40C/0,3-BC5/R40C - Câble de jonction

1227558

<https://www.phoenixcontact.com/fr/produits/1227558>



## NBC-R40C/5,0-BC6A/R40C - Câble de jonction

1227583

<https://www.phoenixcontact.com/fr/produits/1227583>



Câble de jonction, indice de protection: IP20, longueur de câble: 5 m, nombre de pôles: 8, 10 Gbit/s, CAT6<sub>A</sub>, type de raccordement: Raccordement Pierce, section raccordable: AWG 26- 26, sortie du câble: droit, Ethernet

---

## NBC-R40C/7,5-BC6A/R40C - Câble de jonction

1227585

<https://www.phoenixcontact.com/fr/produits/1227585>



Câble de jonction, indice de protection: IP20, longueur de câble: 7,5 m, nombre de pôles: 8, 10 Gbit/s, CAT6<sub>A</sub>, type de raccordement: Raccordement Pierce, section raccordable: AWG 26- 26, sortie du câble: droit, Ethernet



# NBC-R40C/0,3-BC5/R40C - Câble de jonction

1227558

<https://www.phoenixcontact.com/fr/produits/1227558>



## NBC-R40C/10,0-BC6A/R40C - Câble de jonction

1227588

<https://www.phoenixcontact.com/fr/produits/1227588>



Câble de jonction, indice de protection: IP20, longueur de câble: 10 m, nombre de pôles: 8, 10 Gbit/s, CAT6<sub>A</sub>, type de raccordement: Raccordement Pierce, section raccordable: AWG 26- 26, sortie du câble: droit, Ethernet

## NBC-R40C/12,5-BC6A/R40C - Câble de jonction

1227590

<https://www.phoenixcontact.com/fr/produits/1227590>



Câble de jonction, indice de protection: IP20, longueur de câble: 12,5 m, nombre de pôles: 8, 10 Gbit/s, CAT6<sub>A</sub>, type de raccordement: Raccordement Pierce, section raccordable: AWG 26- 26, sortie du câble: droit, Ethernet

Phoenix Contact 2024 © - Tous droits réservés  
<https://www.phoenixcontact.com>

PHOENIX CONTACT SAS  
52 Boulevard de Beaubourg Emerainville  
77436 Marne La Vallée Cedex 2 France  
+33 (0) 1 60 17 98 98  
[documentation@phoenixcontact.fr](mailto:documentation@phoenixcontact.fr)