

REL-OR3/L-230AC/3X21 - Relais individuels



2903696

<https://www.phoenixcontact.com/fr/produits/2903696>

Veillez tenir compte du fait que les données affichées dans ce document PDF proviennent de notre catalogue en ligne. Vous trouverez les données complètes dans la documentation utilisateur. Nos conditions générales d'utilisation des téléchargements sont applicables.



Relais octaux enfichables avec contacts de puissance, 3 contacts inverseurs, touche de test, affichage mécanique de position, tension de la bobine : 230 V AC

Données commerciales

| | |
|-------------------------------------|---------------------|
| Référence | 2903696 |
| Conditionnement | 10 Unité(s) |
| Commande minimum | 10 Unité(s) |
| Clé de vente | CK6193 |
| Product key | CK6193 |
| Page catalogue | Page 308 (C-5-2019) |
| GTIN | 4046356759090 |
| Poids par pièce (emballage compris) | 87,78 g |
| Poids par pièce (hors emballage) | 87,78 g |
| Numéro du tarif douanier | 85364900 |
| Pays d'origine | PL |

Caractéristiques techniques

Remarques

| | |
|-------------|---|
| Généralités | Les sorties ne permettent pas de câbler des conducteurs extérieurs différents. |
| Généralités | Ne pas utiliser pour séparer des circuits de courant SELV/PELV des autres circuits, car il ne peuvent assurer une séparation sécurisée. |

Propriétés du produit

| | |
|------------------------|-----------------------------|
| Type de produit | Relais unique |
| Mode de fonctionnement | 100 % ED |
| Durée de vie mécanique | env. 2×10^7 cycles |

Propriétés d'isolation

| | |
|---------|-------------------|
| Isolant | Isolation de base |
|---------|-------------------|

Propriétés d'isolation

| | |
|-------------------------|-------------------|
| Isolant | Isolation de base |
| Catégorie de surtension | III |
| Degré de pollution | 3 |

Propriétés électriques

| | |
|---|--|
| Durée de vie électrique | voir diagramme |
| Puissance dissipée maximale en condition nominale | 2,99 W |
| Tension d'essai (Bobine/contact) | 2,5 kV _{eff} (50 Hz, 1 min., bobine/contact) |
| Tension d'essai (Contact inverseur/contact inverseur) | 2,5 kV _{eff} (50 Hz, 1 min., contact inverseur/contact inverseur) |
| Tension d'isolement assignée | 250 V AC |
| Tension de choc assignée | 4 kV |

Données d'entrée

Côté excitation

| | |
|--|--|
| Tension nominale d'entrée U_N | 230 V AC |
| Plage de tension d'entrée | 195,5 V AC ... 253 V AC (20 °C) |
| Fréquence du réseau | 50/60 Hz |
| Sortie de couplage de l'entraînement | monostable |
| Entraînement (polarité) | bipolaire |
| Courant d'entrée typique pour U_N | 13 mA |
| Puissance dissipée d'entrée pour U_N | 2,6 W |
| Temps d'amorçage typique | 5 ms ... 15 ms (en fonction de la position des phases) |
| Plage de temps de retombée typique | 5 ms ... 20 ms (en fonction de la position des phases) |
| Affichage d'état | LED jaune |
| Résistance de la bobine | 7080 Ω \pm 15 % |

Données de sortie

REL-OR3/L-230AC/3X21 - Relais individuels



2903696

<https://www.phoenixcontact.com/fr/produits/2903696>

Commutation

| | |
|--|---|
| Type de contact | 3 inverseurs |
| Type du contact de commutation | Contact simple |
| Matériau des contacts | AgNi |
| Tension de commutation maximale | 250 V DC 440 V AC |
| Tension de commutation minimale | 10 V (Pour 24 mA) |
| Intensité permanente limite | 10 A |
| Courant d'enclenchement maximal | 30 A (20 ms, contact NO) |
| Courant de commutation minimal | 10 mA (pour 24 V) |
| Puissance de coupure (charge ohmique) max. | 240 W (pour 24 V DC) 124 W (à 48 V DC) 108 W (à 60 V DC) 52 W (à 110 V DC) 48 W (à 220 V DC) 2500 VA (pour 250 V AC) |

Caractéristiques de raccordement

| | |
|----------------------|--------------------|
| Type de raccordement | Raccord enfichable |
|----------------------|--------------------|

Dimensions

| | |
|------------|---------|
| Largeur | 35 mm |
| Hauteur | 35 mm |
| Profondeur | 54,4 mm |

Conditions environnementales et de durée de vie

Conditions ambiantes

| | |
|---|---------------------------------|
| Indice de protection | RT I |
| Indice de protection (Emplacement de montage) | ≥ IP54 (Emplacement de montage) |
| Température ambiante (fonctionnement) | -40 °C ... 55 °C |
| Température ambiante (stockage/transport) | -40 °C ... 85 °C |
| Altitude | ≤ 2000 m |

Homologations

Test aux gaz nocifs

| | |
|----------|---|
| Repérage | ISA-S71.04. G3 Harsh Group EN 60068-2-60 |
|----------|---|

Normes et spécifications

| | |
|----------------------|------------------------|
| Normes/Prescriptions | CEI 60664 CEI 61810 |
|----------------------|------------------------|

Montage

REL-OR3/L-230AC/3X21 - Relais individuels



2903696

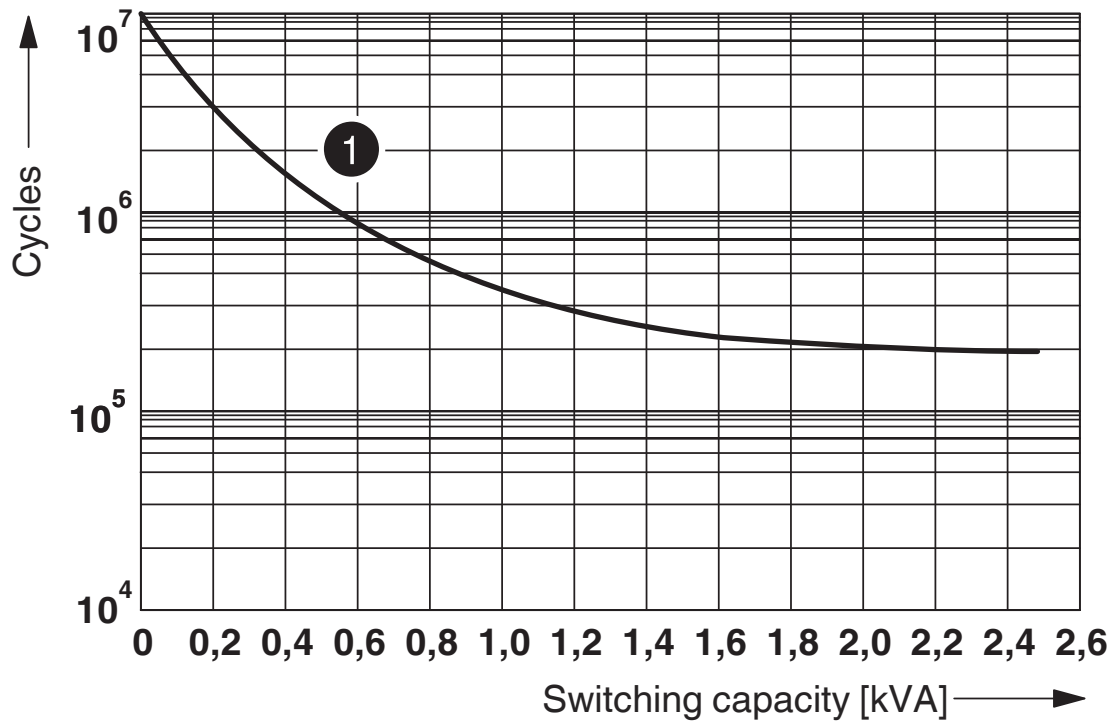
<https://www.phoenixcontact.com/fr/produits/2903696>

Emplacement pour le montage

indifférent

Dessins

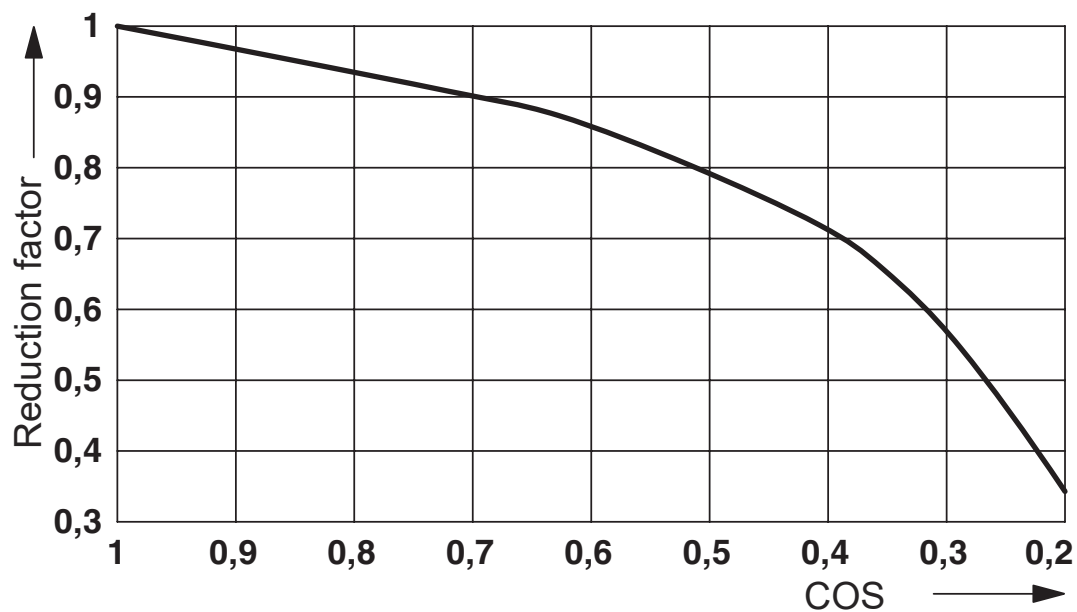
Diagramme



250 V AC, ohmic load

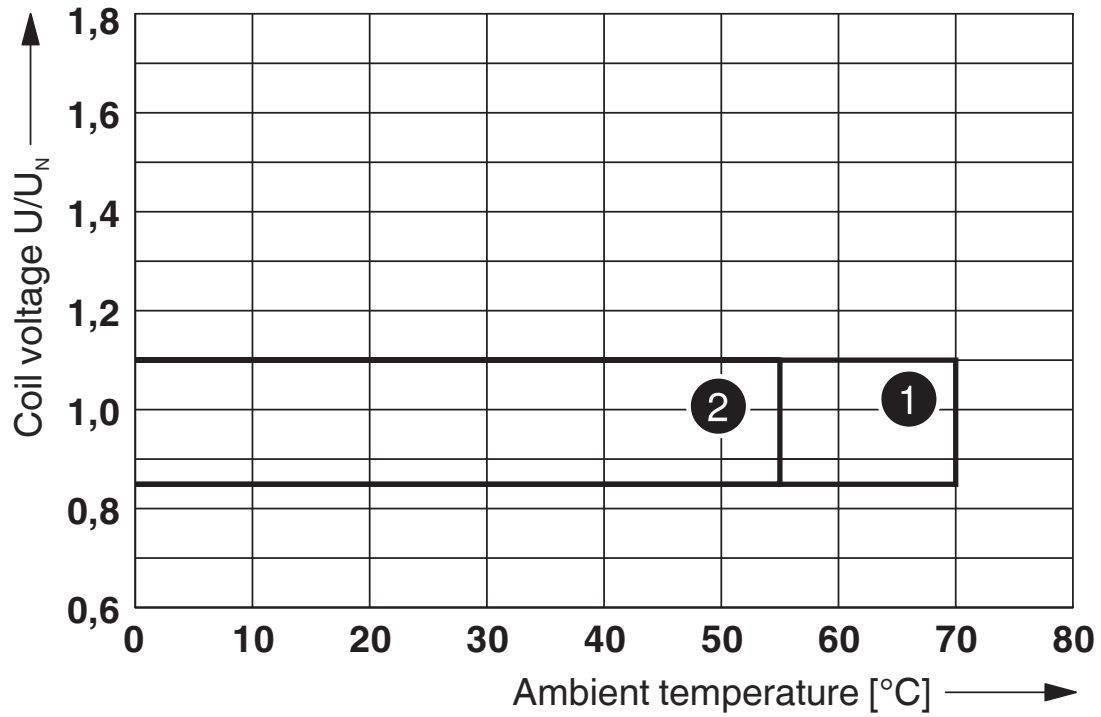
Durée de vie électrique

Diagramme



Facteur durée de vie

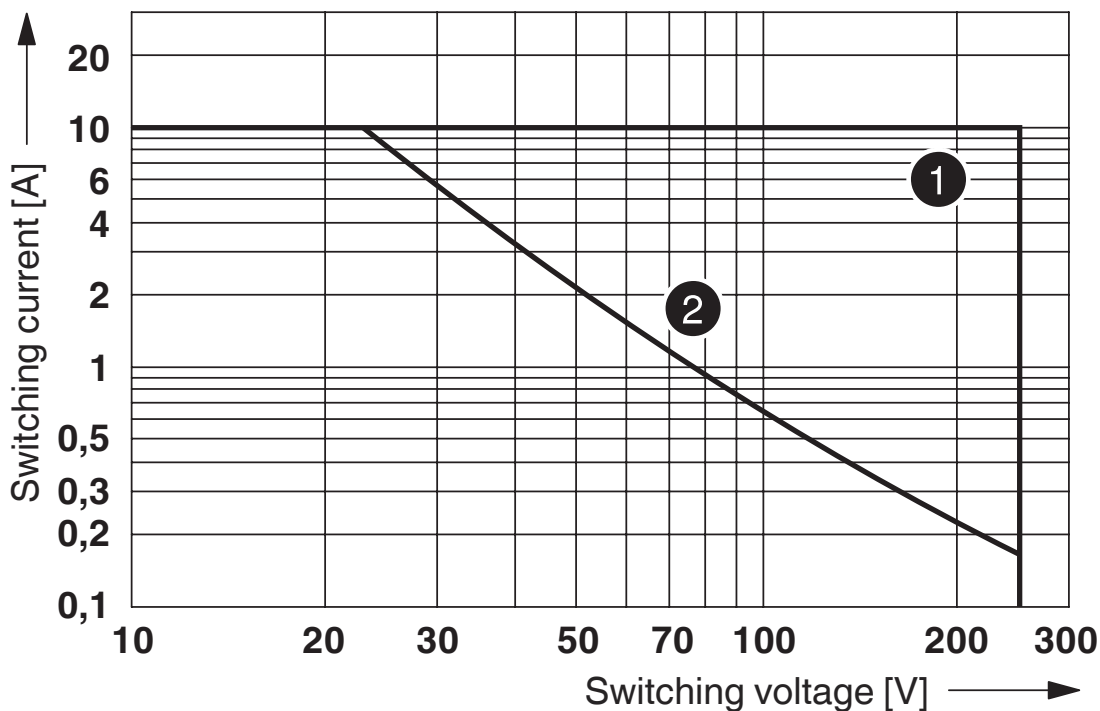
Diagramme



- ① DC coils
- ② AC coils

Plage de tension de service

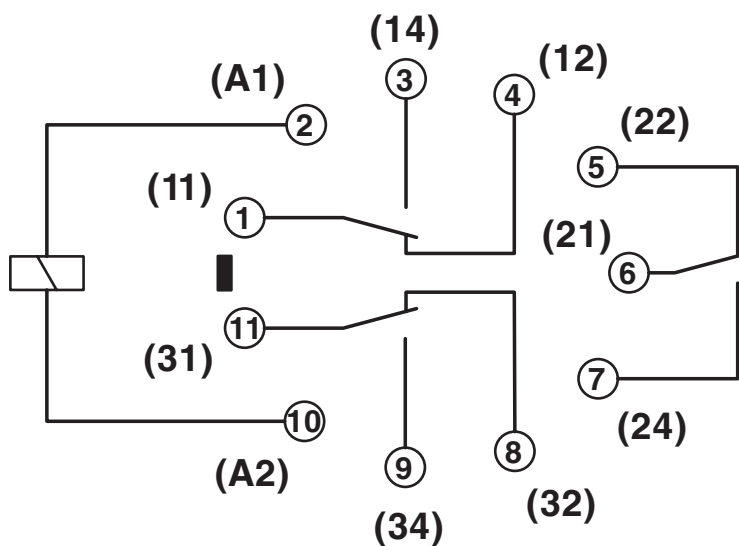
Diagramme

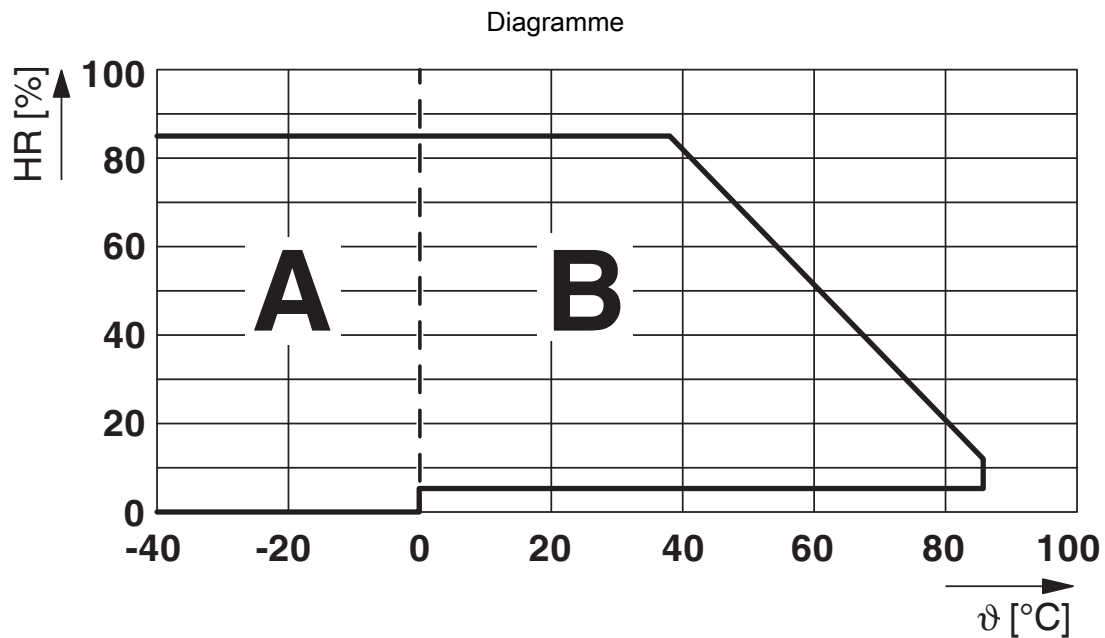


- ① AC, ohmic load
- ② DC, ohmic load

Puissance de coupure

Schéma de connexion





Humidité de l'air admise pour le fonctionnement et le stockage.

Il est impératif de respecter la température ambiante maximum autorisée indiquée dans la fiche technique.

Zone A : éviter tout givrage à des températures ambiantes ≤ 0 °C

Zone B : éviter la condensation à des températures ambiantes > 0 °C

Sur 30 jours complets, répartis sur toute l'année, une humidité de l'air de 95 % est admise à une température ambiante de ≤ 25 °C.

2903696

<https://www.phoenixcontact.com/fr/produits/2903696>

Homologations

 To download certificates, visit the product detail page: <https://www.phoenixcontact.com/fr/produits/2903696>



CSA

Identifiant de l'homologation: 256725



cUL Recognized

Identifiant de l'homologation: FILE E 172140



UL Recognized

Identifiant de l'homologation: FILE E 172140



EAC

Identifiant de l'homologation: TR_TS_D_00573_c



EAC

Identifiant de l'homologation: RU*C-DE.*08.B.00010



VDE Zeichengenehmigung

Identifiant de l'homologation: 40036588

cULus Recognized

2903696

<https://www.phoenixcontact.com/fr/produits/2903696>

Classifications

ECLASS

| | |
|-------------|----------|
| ECLASS-11.0 | 27371601 |
| ECLASS-12.0 | 27371601 |
| ECLASS-13.0 | 27371601 |

ETIM

| | |
|----------|----------|
| ETIM 9.0 | EC001437 |
|----------|----------|

UNSPSC

| | |
|-------------|----------|
| UNSPSC 21.0 | 39122300 |
|-------------|----------|

REL-OR3/L-230AC/3X21 - Relais individuels



2903696

<https://www.phoenixcontact.com/fr/produits/2903696>

Conformité environnementale

China RoHS

Période d'utilisation conforme : illimitée = EFUP-e

Aucune substance dangereuse dépassant les valeurs seuils ;

REL-OR3/L-230AC/3X21 - Relais individuels



2903696

<https://www.phoenixcontact.com/fr/produits/2903696>

Accessoires nécessaires

RIF-3-BPT/3X21 - Socle pour relais

2900938

<https://www.phoenixcontact.com/fr/produits/2900938>

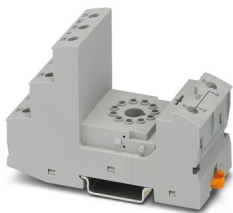


Embase de relais RIF-3..., pour relais octaux avec 3 contacts inverseurs, raccordement Push-in, enfichabilité pour modules d'entrée/antiparasite, montage sur NS 35/7,5

RIF-3-BSC/3X21 - Socle pour relais

2900936

<https://www.phoenixcontact.com/fr/produits/2900936>



Embase de relais RIF-3, pour relais octaux avec 3 contacts inverseurs, raccordement vissé, enfichabilité pour modules d'entrée/antiparasite, montage sur NS 35/7,5

Phoenix Contact 2023 © - Tous droits réservés
<https://www.phoenixcontact.com>

PHOENIX CONTACT SAS
52 Boulevard de Beaubourg Emerainville
77436 Marne La Vallée Cedex 2 France
+33 (0) 1 60 17 98 98
documentation@phoenixcontact.fr