

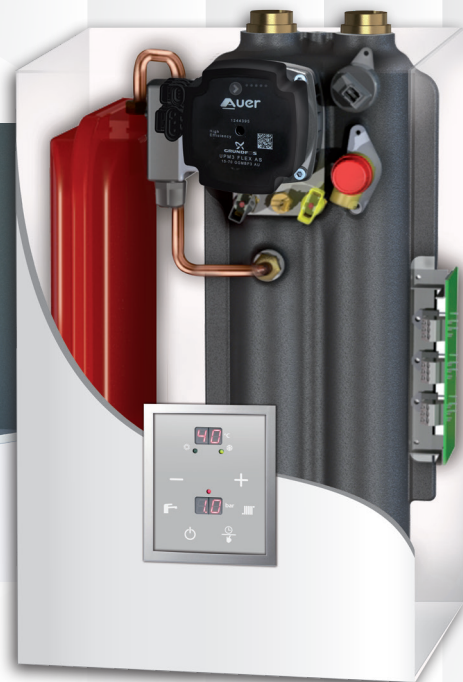
# GIALIX



Chaudière électrique murale modulante  
De 2 à 196 kW



*Une puissance ajustable aux besoins réels  
pour plus d'économies !*



**UNIQUE AU MONDE**

*avec son corps de chauffe*

**EN FONTE**

**GARANTI 20 ANS**

*Remplace facilement*

*tout type de chaudière*

- + Silencieuse
- + Durable
- + Compacte
- + Modulante



*De 2 à 196 kW pour tous les  
types d'installations*



ÉLECTRIQUE CHAUFFAGE SANITAIRE



Fabricant  
FRANÇAIS

[www.auer.fr](http://www.auer.fr)



## CONCEPTION INTELLIGENTE

*La puissance maximale est  
**ajustable au juste besoin du logement**  
par simple paramétrage au tableau  
de commande. La puissance électrique  
souscrite au compteur est ainsi  
**réduite au minimum***

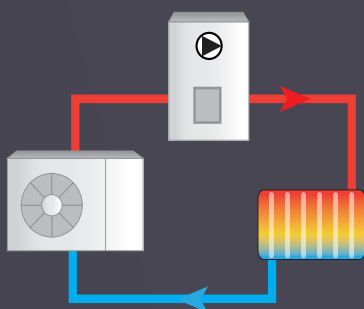
- Pas de cuve de stockage, pas de tuyauterie de combustible
- Pas d'odeur
- Pas de dégagement de CO/CO<sub>2</sub>/NOx
- Pas de risque de fuite de gaz ou de fioul
- Pas de cheminée, pas de trou de ventilation
- Pas de ventouse
- Pas de contrat annuel d'entretien obligatoire
- Un seul abonnement, une seule source d'énergie
- Facturation de l'énergie après consommation
- Coût de l'énergie stable

**RENDEMENT SAISONNIER GARANTI À 100%**

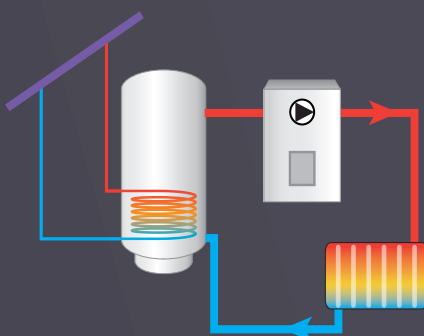
*Tout kWh consommé est entièrement restitué au chauffage*

## L'APPOINT IDÉAL AUX ÉNERGIES RENOUVELABLES

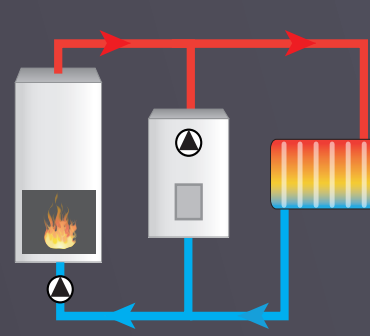
Pompe à chaleur



Capteurs solaires



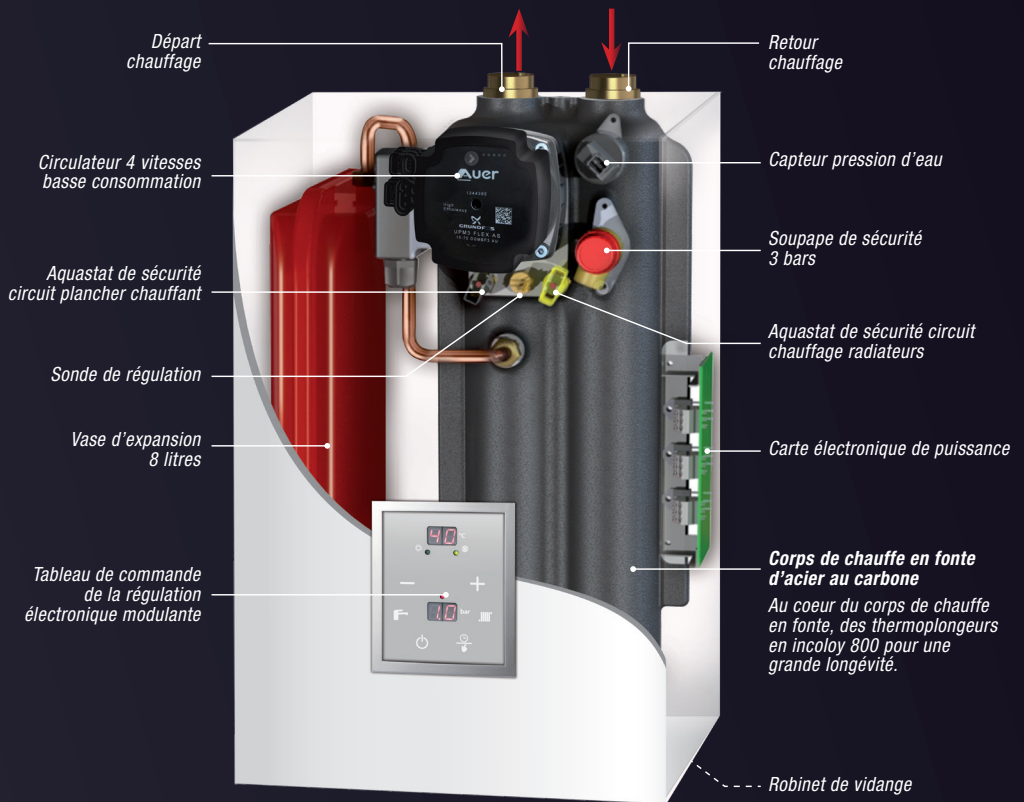
Chaudière bois



# TOUT INTÉGRÉ

**performance  
&  
longévité**

NOUVEAU  
circulateur  
**BASSE  
CONSO**



## CORPS DE CHAUFFE EN FONTE\*

- Robuste et anti-corrosion
- Durable dans le temps
- 100% recyclable
- Moulé, monobloc, intègre et reçoit tous les composants hydrauliques, et supprime les tuyauteries ainsi que les risques de fuite.

\* modèles MT et DS

### + ROBUSTE

#### UNIQUE!

Le corps de chauffe en fonte de la chaudière Gialix est le seul à garantir encore plus de performances, de confort et de longévité.

### + COMPACTE



# LA GAMME POUR TOUTES LES SOLUTIONS

## GIALIX DOMESTIQUE (gamme MT)

NOUVEAU  
circulateur  
BASSE  
CONSO

- Pour le neuf ou en remplacement d'une ancienne chaudière, c'est aussi la chaudière d'appoint idéale aux énergies renouvelables
- Corps de chauffe en fonte pour plus de robustesse
- Puissance électrique souscrite au compteur réduite au minimum
- Très compacte et très légère, elle s'installe facilement partout
- Modulation électronique de la puissance



**La puissance maximale est ajustable au juste besoin du logement par simple paramétrage au tableau de commande.**

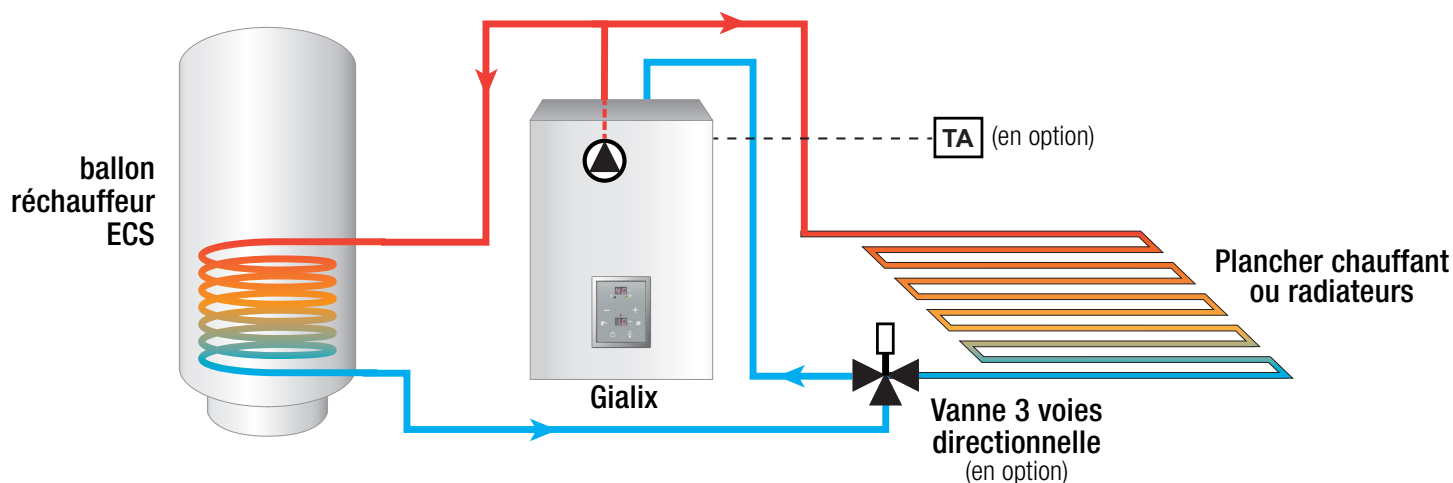
### Puissance maxi ajustable pour répondre à la réglementation thermique 2012 :

• 6 kW : - de 0 à 2 kW  
- de 0 à 4 kW  
- de 0 à 6 kW

• 12 kW : - de 0 à 2 kW  
- de 0 à 4 kW  
- de 0 à 6 kW  
- de 0 à 8 kW  
- de 0 à 10 kW  
- de 0 à 12 kW

• 16 kW : - de 0 à 2,7 kW  
- de 0 à 5,3 kW  
- de 0 à 8 kW  
- de 0 à 10,7 kW  
- de 0 à 13,3 kW  
- de 0 à 16 kW

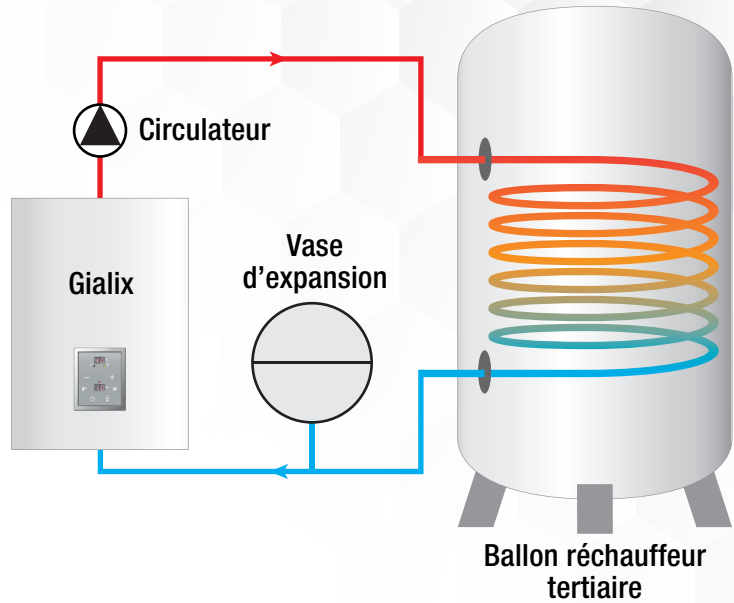
### Exemple d'installation avec 1 circuit chauffage + 1 circuit ECS avec vanne 3 voies (option)



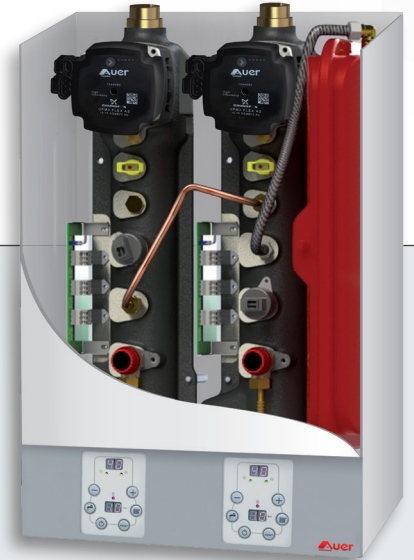


## GIALIX TERTIAIRE (gamme MA)

### Exemple d'installation avec 1 circuit ECS en collectif



- Conçue pour le collectif et le tertiaire
  - radiateurs
  - planchers
  - aérothermes
  - eau chaude sanitaire, etc..
- Eau chaude sanitaire collective avec échangeur à plaques ou avec ballon réchauffeur
- Piscine avec échangeur à plaques
- Process industriel
- Appoint aux énergies renouvelables
- Très compacte et murale, elle s'installe partout

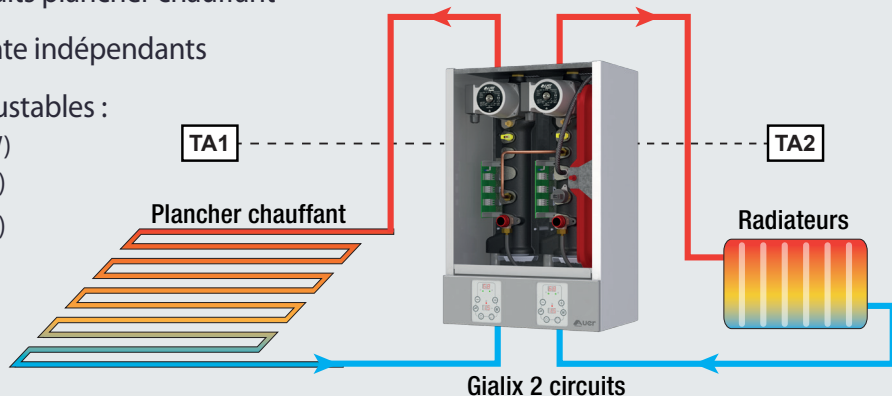


NOUVEAUX  
circulateurs  
BASSE  
CONSO

## GIALIX 12 MT - 2 CIRCUITS

- Conçue pour alimenter 2 circuits de chauffage indépendants :
  - 1 circuit plancher + 1 circuit radiateurs
  - 2 circuits radiateurs
  - 2 circuits plancher chauffant
- 2 corps de chauffe en fonte indépendants
- Puissances maximales ajustables :
 

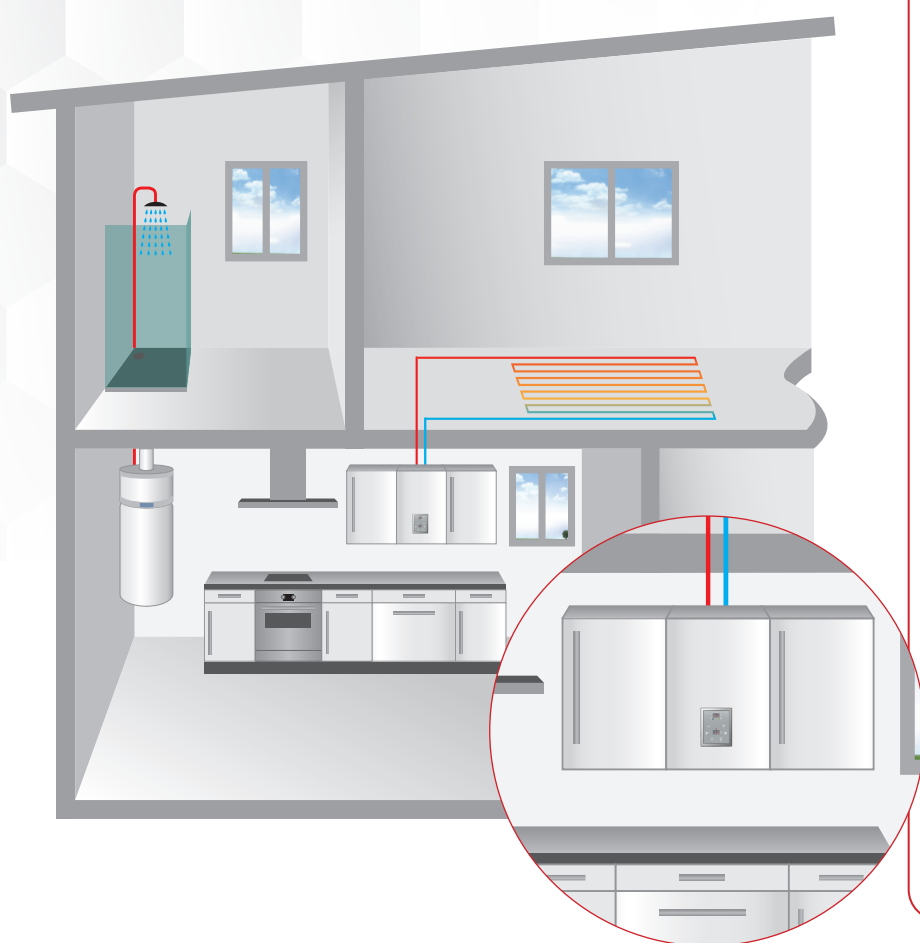
2 x	{	- 2 kW (de 0 à 2 kW)
		- 4 kW (de 0 à 4 kW)
		- 6 kW (de 0 à 6 kW)



# UNE INSTALLATION RAPIDE ET SIMPLE

**Remplace facilement tout type de chaudière et s'installe partout dans la maison !**

*L'installation de chauffage existante est conservée : une simple liaison hydraulique et un raccordement électrique suffisent.*



## Régulation ultra-fine et intuitive



Contrairement aux chaudières électriques traditionnelles qui fonctionnent avec un aquastat mécanique, Gialix possède de série une régulation électronique modulante.

Elle évite ainsi l'inconfort dû aux à-coups de puissance, sources de surconsommation, de bruit, de trains de chaleur et d'usure prématurée des composants.

La gamme Gialix MT est enrichie d'une modulation électronique de la puissance :

- Fiable et durable (pas d'usure mécanique)
- Parfaitement silencieuse
- Produit et diffuse en continu la juste quantité de chaleur

La finesse du contrôle électronique est associée à la sécurité électro-mécanique pour le contrôle de la puissance (double contrôle : électronique et mécanique)

## **GIALIX DÉPANNAGE\***

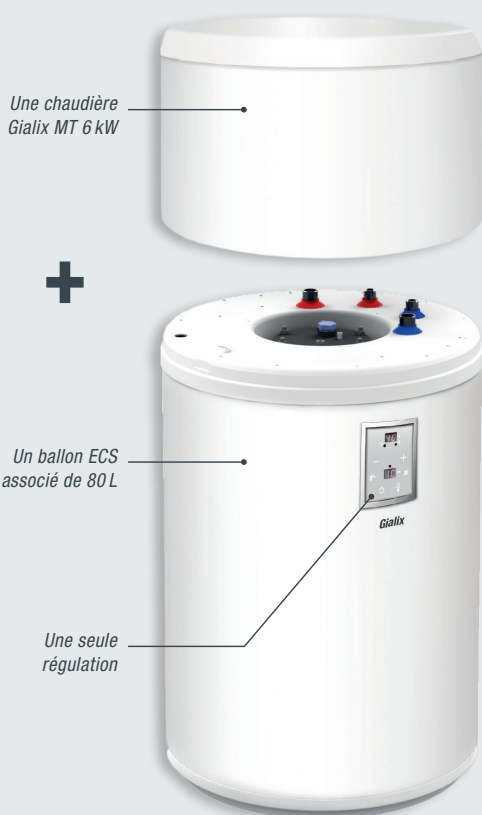
*La chaudière électrique de dépannage réservée aux professionnels*

Une Gialix 3 kW 230V mono prête à raccorder, avec rallonge 16 A, aux dimensions et poids réduits, avec poignée pour un transport facile



# L'EAU CHAUDE SANITAIRE AVEC GIALIX DS

## CHAUDIÈRE ÉLECTRIQUE AVEC BALLON D'EAU CHAUDE ASSOCIÉ pour le chauffage et l'eau chaude sanitaire



**Les avantages de la Gialix MT avec le confort de l'eau chaude accumulée et rapidement renouvelée**

### INGÉNIEUSE ET PERFORMANTE

- Une chaudière Gialix 6kW ajustable à la puissance installée de 2 en 2 kW
- Un ballon d'eau chaude sanitaire de 80 litres associé
- 155 L d'eau chaude à 40°C restitués en 10 min
- 25 min suffisent pour remettre en température le ballon<sup>(1)</sup>
- 5 fois moins de tartre qu'un chauffe-eau électrique traditionnel : c'est la réponse aux eaux calcaires !

(1) de 40 à 65°C en 25 min

Jusqu'à  
**4 FOIS +**  
**d'eau chaude**  
qu'un ballon électrique  
de même capacité

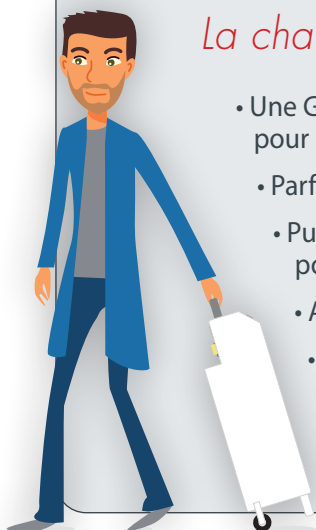
### SES AVANTAGES

- Une extraordinaire compacité pour le chauffage du logement et l'eau chaude sanitaire à profusion
- Remplace une ancienne chaudière gaz et supprime l'abonnement : plus qu'un seul compteur dans la maison !
- Régulation ultra-fine identique à celle de la gamme Gialix MT

## GIALIX MOBILE\*

*La chaudière tout service de l'installateur*

- Une Gialix prête à raccorder avec roulettes et poignée pour un transport facile et une manipulation aisée
- Parfaite stabilité au sol
- Puissance ajustable 2 - 4 - 6 - 8 - 10 ou 12 kW pour s'adapter à toutes les configurations
- Alimentation électrique 230V mono ou 400V tri
- Raccordement direct à l'arrière de la chaudière
- Prévue pour la 1ère mise en chauffe de dalle sur chape fluide ou traditionnelle selon la norme NF DTU 65.14



# CARACTÉRISTIQUES TECHNIQUES

## ÉQUIPEMENTS DE SÉRIE \* pour les modèles jusqu'à 24 kW

- Puissance ajustable aux besoins réels du logement
- Fixation murale
- Carrosserie en acier galvanisé revêtu d'époxy polyester blanc
- Thermoplongeurs en incoloy 800 pour une grande longévité
- Vase d'expansion\*
- Circulateur 4 vitesses\*
- Soupape de sécurité
- Manomètre
- Aquastat de sécurité 65°C\* (plancher chauffant) et aquastat de sécurité 110°C (radiateurs)

Modèle	Puissance ajustable <sup>(1)</sup> par paramétrage	Tension	Dimensions L x H x P (mm)	Poids (kg)	Nombre d'étages puissance	Régulation	Équipement hydraulique	Sonde ext.	Sonde ECS	Réf.
--------	--	---------	---------------------------	------------	---------------------------	------------	------------------------	------------	-----------	------

### CHAUDIÈRES ÉLECTRIQUES ÉQUIPÉES HYDRAULIQUEMENT POUR PLANCHER CHAUFFANT OU RADIATEURS

#### RÉGULATION ÉLECTRONIQUE ET MODULATION ÉLECTRONIQUE DE LA PUISSANCE

CORPS DE CHAUFFE FONTE	Modèle	Puissance ajustable <sup>(1)</sup> par paramétrage	Tension	Dimensions L x H x P (mm)	Poids (kg)	Nombre d'étages puissance	Régulation	Équipement hydraulique	Sonde ext.	Sonde ECS	Réf.
	CORPS DE CHAUFFE FONTE	6 MT	2-4-6 kW	mono	340 x 500 x 280	20	3	Électronique modulante pour un circuit de chauffage en fonction de la température extérieure et un circuit de production ECS (en option selon modèle)	Vase 5L (6 kW) ou 8L, Circulateur, soupape et manomètre	option	option
12 MT		2-4-6-8-10-12 kW	mono	340 x 500 x 280	25	3	option			option	132631
12 MT		2-4-6-8-10-12 kW	400V tri	340 x 500 x 280	25	3	option			option	132636
16 MT		2,7-5,3-8-10,7-13,3-16 kW	400V tri	340 x 500 x 280	25	3	option			option	132637
6 MT confort +		2-4-6 kW	mono	340 x 500 x 280	20	3	Électronique modulante pour un circuit de chauffage en fonction de la température extérieure et un circuit de production ECS	Vase 5L (6 kW) ou 8L, Circulateur, soupape et manomètre	série	série	132634
12 MT confort +		2-4-6-8-10-12 kW	mono	340 x 500 x 280	25	3			série	série	132633
12 MT confort +		2-4-6-8-10-12 kW	400 V tri	340 x 500 x 280	25	3			série	série	132638
16 MT confort +		2,7-5,3-8-10,7-13,3-16 kW	400V tri	340 x 500 x 280	25	3			série	série	132639
24 MA confort +		4-8-12-16-20-24 kW	400V tri	405 x 620 x 280	42	6			série	série	132616

### CHAUDIÈRES ÉLECTRIQUES ÉQUIPÉES HYDRAULIQUEMENT POUR 2 CIRCUITS PLANCHER CHAUFFANT ET RADIATEURS

#### RÉGULATION ÉLECTRONIQUE ET MODULATION ÉLECTRONIQUE DE LA PUISSANCE

2 CORPS DE CHAUFFE FONTE	Modèle	Puissance ajustable <sup>(1)</sup> par paramétrage	Tension	Dimensions L x H x P (mm)	Poids (kg)	Nombre d'étages puissance	Régulation	Équipement hydraulique	Sonde ext.	Sonde ECS	Réf.
2 CORPS DE CHAUFFE FONTE	12 MT - 2 circuits Confort +	(2x) (2-4-6 kW)	mono	405 x 620 x 280	28	2 x 3	2 régulations électroniques modulantes pour un circuit de chauffage en fonction de la température extérieure et un circuit de production ECS (option)	1 Vase 8L, 2 circulateurs, 2 soupapes, 2 manomètres	série x2	option x2	132635

### CHAUDIÈRES ÉLECTRIQUES DOUBLE SERVICE

2 CORPS DE CHAUFFE FONTE	Modèle	Puissance ajustable <sup>(1)</sup> par paramétrage	Tension	Dimensions L x H x P (mm)	Poids (kg)	Nombre d'étages puissance	Régulation	Équipement hydraulique	Sonde ext.	Sonde ECS	Réf.
2 CORPS DE CHAUFFE FONTE	Gialix DS	2-4-6 kW	mono	Ø520 x 1065	80	3	Électronique modulante pour un circuit de chauffage en fonction de la température extérieure et un circuit de production ECS	Vase 8L, circulateur, soupape, manomètre, vanne 3 voies	série	ballon 80L	132641

### CHAUDIÈRE ÉLECTRIQUE À ÉQUIPER HYDRAULIQUEMENT

CORPS DE CHAUFFE ACIER	Modèle	Puissance ajustable <sup>(1)</sup> par paramétrage	Tension	Dimensions L x H x P (mm)	Poids (kg)	Nombre d'étages puissance	Régulation	Équipement hydraulique	Sonde ext.	Sonde ECS	Réf.
CORPS DE CHAUFFE ACIER	36 MA	24 à 36 kW	400 V tri	460 x 740 x 280	34	2	Électronique modulante pour un circuit de chauffage à haute température, et un circuit de production ECS (option)	Soupape de sécurité, manomètre, pressostat manque d'eau électronique	option	option	131417
	48 MA	32 à 48 kW	400 V tri	460 x 740 x 280	34	2			option	option	131418
	72 MA	48 à 72 kW	400 V tri	460 x 740 x 280	38	3			option	option	131419
	120 MA	96 à 120 kW	400 V tri	570 x 740 x 350	50	5			option	option	131420
	196 MA	140 à 196 kW	400 V tri	630 x 740 x 400	70	6			option	option	131423

### Options

TA	Thermostat d'ambiance	710043
TH	Thermostat d'ambiance avec horloge	710044
TH radio	Thermostat d'ambiance radio RNC (radio non-chronoproportionnel)	710172
Sonde ECS	Pour Gialix MT et MA (en prévoir 2 pour Gialix 12MT-2 circuits)	710029
Sonde extérieure	Pour Gialix MT et MA	710157
Vanne 3 voies directionnelle	Pour Gialix MT ou MT confort+ et Gialix 24MA confort+ associée à un préparateur eau chaude sanitaire (en prévoir 2 pour Gialix 12MT-2 circuits)	710098
Dossier écarteur	Pour Gialix 6 à 24 kW hors DS et mobile	710217
Trépied réglable	pour Gialix DS	730016
Barrette de fixation murale	pour Gialix DS	713130
Platines murales (x2)	pour Gialix DS	730018
Thorix EVOLUTION	Pour alimenter 2 circuits radiateurs et/ou plancher chauffant (circuit mélangé 9 kW maxi)	411003
Vanne 2 voies motorisée	Pour contrôle du circuit direct (s'intègre dans Thorix EVOLUTION)	740022
Sonde d'ambiance avec afficheur	Pour Thorix EVOLUTION (prévoir 1 sonde par circuit)	751009

<sup>(1)</sup> Chaudière livrée à la puissance maximale mais paramétrable à la puissance voulue au tableau de commande

### VOTRE INSTALLATEUR :

#### SERVICES COMMERCIAUX

Toutes régions sauf nord :  
109 boulevard Ney - 75876 Paris cedex 18  
Tel. 01 53 06 28 00 - Fax. 01 53 06 28 20

#### Régions nord (02-08-51-59-60-62-80) :

Rue de la République - CS40029 -  
80210 Feuquières-en-Vimeu  
Tel. 03 22 61 21 01 - Fax. 03 22 30 01 19  
E-mail : advnord@auer.fr

#### FORMATION ET CONSEILS

Tel. 03 22 61 33 33 - Fax. 03 22 61 33 35  
E-mail : enr@auer.fr

