

# Détecteur inductif

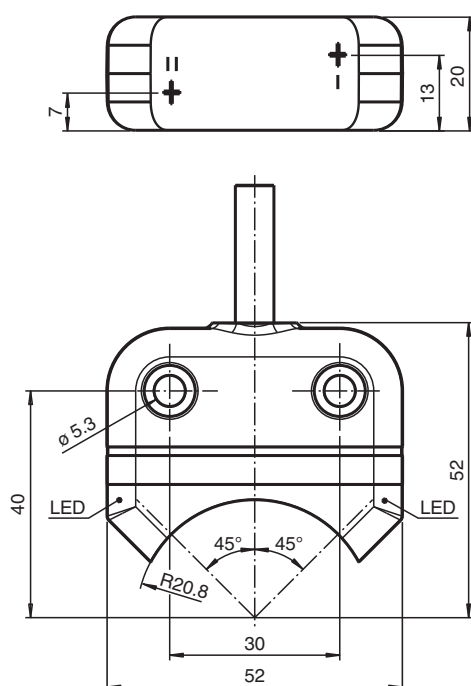
## NBN4-F25-2Z4L



- Montage directement sur les dispositifs d'entraînement normalisés
- Boîtier robuste de taille réduite en matière plastique de protection IP67
- Détecteur CC à 2 fils avec un courant résiduel minimal



### Dimensions



### Données techniques

#### Caractéristiques générales

Fonction de commutation		Normalement ouvert (NO)
Type de sortie		2 fils avec courant résiduel minimal
Portée nominale	$s_n$	4 mm
Montage		noyable
Polarité de sortie		CC
Portée de travail	$s_a$	0 ... 3,24 mm
Portée réelle	$s_r$	3,6 ... 4,4 mm typ.
Facteur de réduction $r_{Al}$		0,6
Facteur de réduction $r_{Cu}$		0,45

Date de publication: 2022-05-23 Date d'édition: 2022-05-23 : 264863\_fra.pdf

Reportez-vous aux « Remarques générales sur les informations produit de Pepperl+Fuchs ».

Groupe Pepperl+Fuchs  
www.pepperl-fuchs.com

États-Unis : +1 330 486 0001  
fa-info@us.pepperl-fuchs.com

Allemagne : +49 621 776 1111  
fa-info@de.pepperl-fuchs.com

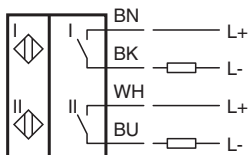
Singapour : +65 6779 9091  
fa-info@sg.pepperl-fuchs.com

PEPPERL+FUCHS




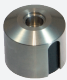
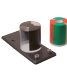
## Données techniques

Facteur de réduction $r_{1,4301}$		1
Facteur de réduction $r_{St37}$		1,2
Type de sortie		2x 2 fils
<b>Valeurs caractéristiques</b>		
Tension d'emploi	$U_B$	5 ... 30 V CC
Fréquence de commutation	f	0 ... 500 Hz
Course différentielle	H	typ. 5 %
Protection contre l'inversion de polarité		protégé
Protection contre les courts-circuits		pulsé
Chute de tension	$U_d$	$\leq 4,5$ V
Courant d'emploi	$I_L$	4 ... 100 mA
Courant résiduel	$I_r$	120 ... 200 $\mu$ A typ. 175 $\mu$ A pour 25 °C
Retard à la disponibilité	$t_v$	$\leq 100$ ms
Visualisation de l'état de commutation		LED jaune
<b>conformité de normes et de directives</b>		
Conformité aux normes		
Normes		EN 60947-5-2:2007 EN 60947-5-2/A1:2012 IEC 60947-5-2:2007 IEC 60947-5-2 AMD 1:2012
<b>Agréments et certificats</b>		
Agrément UL		cULus Listed
agrément CCC		Les produits dont la tension de service est $\leq 36$ V ne sont pas soumis à cette homologation et ne portent donc pas le marquage CCC.
<b>Conditions environnantes</b>		
Température ambiante		-25 ... 70 °C (-13 ... 158 °F)
Température de stockage		-40 ... 85 °C (-40 ... 185 °F)
<b>Caractéristiques mécaniques</b>		
Type de raccordement		câble PVC , 2000 mm
Section des fils		0,75 mm <sup>2</sup>
Matériau du boîtier		PBT
Face sensible		PC
Degré de protection		IP67
<b>Câble</b>		
Diamètre du câble		4,3 mm $\pm$ 0,1 mm
rayon de courbure		> 15 x Kabeldurchmesser
Masse		405 g
Couple de serrage des vis de fixation		M5 x 25 : 2,7 Nm
Remarque		montage sur dispositif d'entraînement

## Connexion



**Accessoires**

	<b>BT32</b>	came pour la série F25
	<b>BT33</b>	came pour la série F25
	<b>BT34</b>	came pour la série F25
	<b>BT32XAS</b>	came pour la série F25
	<b>BT43-RG-01</b>	Activateur pour la série F25 avec boîtier de protection et plaque de montage inclus

Date de publication: 2022-05-23 Date d'édition: 2022-05-23 : 264863\_fra.pdf

Reportez-vous aux « Remarques générales sur les informations produit de Pepperl+Fuchs ».

Groupe Pepperl+Fuchs  
www.pepperl-fuchs.com

États-Unis : +1 330 486 0001  
fa-info@us.pepperl-fuchs.com

Allemagne : +49 621 776 1111  
fa-info@de.pepperl-fuchs.com

Singapour : +65 6779 9091  
fa-info@sg.pepperl-fuchs.com