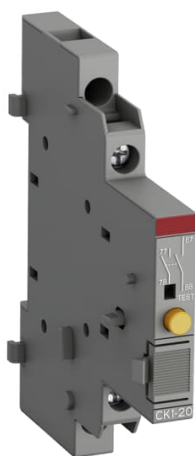


PRODUCT-DETAILS

# CK1-20

## CK1-20 Short Circuit Signaling Contact



### Informations générales

Extension du type de produit	CK1-20
Code de produit	1SAM301901R1002
EAN	4013614403934
Description courte	CK1-20 Short Circuit Signaling Contact
Description longue	Signaling contacts CK1 with screw terminals signal the tripping of the manual motor starter in case it was caused by a short-circuit. For CK1 the indication on the device itself is done with a protruding orange button. The contact positions of CK1 need to be manually reset after a tripping event by pushing the orange button. They are attached on the right side of the manual motor starter MS116, MS132 or MS165. Signaling contacts CK1 are available as normally open or normally closed contacts.

### Commande

Quantité minimum	2 pièce
Code douanier	85365080

### Downloads Préférés

Fiche produit, informations techniques	1SBC100214C0202
Instructions et manuels	2CDC131027M6802 2CDC131081M6801
Instructions and Manuals (Part 3)	1SBC100214C0202

CAD Dimensional  
Drawing

2CDC001079B0201

---

**Dimensions**


---

Produit Largeur Net	9 mm
Produit Hauteur Net	90 mm
Produit Longueur Net	78 mm
Poids net	0.035 kg

---

**Technique**


---

Type de borne	Screw Terminals
Tension	690 V AC 600 V DC Circuit principal 690 V
Courant assignée d'emploi AC-15 ( $I_e$ )	(24 V) 6 A (240 V) 4 A (690 V) 1 A (380 / 400 V) 3 A
Courant assignée d'emploi DC-13 ( $I_e$ )	(24 V) 2 A (125 V) 0.55 A (250 V) 0.27 A (440 V) 0.15 A (600 V) 0.15 A
Tension assignée de tenue aux chocs ( $U_{imp}$ )	Circuit auxiliaire 6 kV
Tension assignée d'isolement ( $U_i$ )	690 V
Indice de protection	IP20
Electrical Durability	10000 cycle
Durabilite mecanique	10000 cycle
Connecting Capacity Auxiliary Circuit	Flexible with Ferrule 1/2x 0.75 ... 1.5 mm <sup>2</sup> Flexible with Insulated Ferrule 1/2x 0.75 ... 1.5 mm <sup>2</sup> Flexible 1/2x 0.75 ... 1.5 mm <sup>2</sup> Rigid 1/2x 1 ... 1.5 mm <sup>2</sup>
Couple de serrage	Auxiliary Circuit 0.8 ... 1.2 N·m
Wire Stripping Length	Auxiliary Circuit 8 mm
Recommended Screw Driver	M3 Pozidriv 2
Number of Auxiliary Contacts NO	2
Number of Auxiliary Contacts NC	0
Normes et standards	CSA 22.2 No. 14 IEC/EN 60947-1 IEC/EN 60947-5-1 UL 508 UL 60947-1 UL 60947-5-1
Type de produit	Short Circuit Signaling Contact
Adapté pour	MS132 MS165
Adapté pour la classe de produit	Manual Motor Starter
Groupe d'accessoires	Electrical
Type d'accessoire	Short Circuit Signaling Contact

---

**Technique UL/CSA**

Maximum Operating Voltage UL/CSA	Circuit principal 600 V AC
Connecting Capacity Auxiliary Circuit UL/CSA	Flexible 1/2x 16-14 AWG Stranded 1/2x 16-14 AWG
Tightening Torque UL/CSA	Auxiliary Circuit 7 in-lb
Contact Rating UL/CSA	B600 Q600

## Environnement

Température de l'air ambiant	Operation -25 ... +60 °C Storage -50 ... +80 °C
REACH Declaration	1SAA963005-4502
Résistance aux chocs selon CEI 60068-2-27	11 ms Pulse 25g
Resistance to Vibrations acc. to IEC 60068-2-6	5g / 3 ... 150 Hz
Informations RoHS	1SAA963006-4502
Statut RoHS	Following EU Directive 2011/65/EU and Amendment 2015/863 July 22, 2019

## Certificats et Déclarations (Numéro de document)

Certificat ABS	1SAA963001-0101
Certificat BV	1SAA963002-0201
CB Certificate	1SAA963004-2002
CQC Certificate	CQC2017010304032778
Certificat cUL	cUL_E137861
Declaration of Conformity - CCC	2020980304001252
Déclaration de Conformité - CE	1SAD101100-3410
Declaration of Conformity - UKCA	1SAD201100-3410
DNV GL Certificate	1SAA963001-0304
Certificat LR	1SAA963001-0502 1SAA918001-0501
Certificat RINA	1SAA963002-0802
Certificat UL	UL_E137861

## Emballage

Emballage Niveau 1 Largeur	25 mm
Emballage Niveau 1 Longueur	80 mm
Emballage Niveau 1 Hauteur	93 mm
Emballage Niveau 1 Poids	0.08 kg
Emballage Niveau 1 EAN	4013614481536
Emballage Niveau 1 Unités	2 pièce
Emballage Niveau 2 Largeur	280 mm
Emballage Niveau 2 Longueur	395 mm
Emballage Niveau 2	210 mm

Hauteur

Emballage Niveau 2 EAN

4013614526022

Emballage Niveau 2  
Unités

160 pièce

---

## Classifications

---

Code de classification d'objet	Q
ETIM 4	EC002498 - Accessories for low-voltage switch technology
ETIM 5	EC000041 - Auxiliary contact block
ETIM 6	EC000041 - bloc de contact auxiliaire
ETIM 7	EC000041 - Auxiliary contact block
ETIM 8	EC000041 - Auxiliary contact block
eClass	V11.0 : 27371302
UNSPSC	39121522
Code de catégorie granulaire IDÉA (IGCC)	4743 >> Auxiliary contact block
E-Number (Finland)	3706161
E-Number (Sweden)	3110146

---



---

## Catégories

---

Produits basse tension → Produits de Contrôle, Protection et sécurité machines → Disjoncteurs-moteurs → Manual Motor Starters  
Accessories

