



### Marque de commande

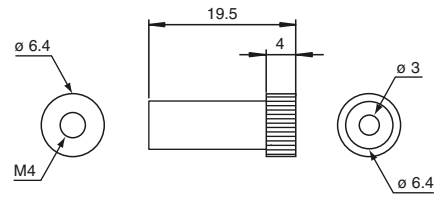
**K-LA06**

Lentille de collimation, étend la plage de fonctionnement d'un facteur 8, filetage M4

### Caractéristiques

- Lentille de collimation
- Filetage M4
- étend la plage de fonctionnement d'un facteur 8

### Dimensions



### Caractéristiques techniques

#### Conditions environnantes

Température ambiante -30 ... 200 °C (-22 ... 392 °F)

#### Caractéristiques mécaniques

Matériau Plastique  
Masse env. 1 g

#### Convient pour séries

Série fibre optique