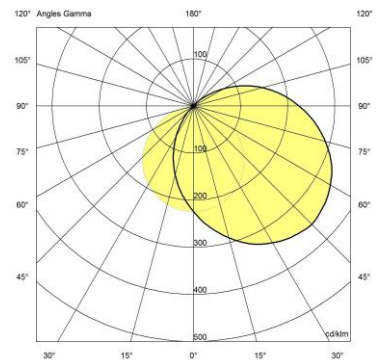




## SOFFITE LED

### Caractéristiques

- Tension nominale : 220-240V AC, 50/60hz
- Plage de tension d'entrée : 198-264 V AC
- Classe de protection : I
- IP : 42
- IK : 10 / 20 joules
- ERP/ IGH : test au fil incandescent 850° / 30 s
- Température ambiante nominale de fonctionnement : 25° C selon norme NF EN 60598-1
- VK22 en angle
- IRC : 80
- SDCM : 3
- Risque photobiologique : RG0
- Maintien du flux : L80B10 / supérieur à 72 000 h
- Maintien du flux : L90B50 / 52 000 h
- Luminaire réparable. Pièces détachées disponibles sur demande.



### Applications

- Luminaire intérieur d'angle, résistant au vandalisme
- Conditions d'utilisations :
  - Modèles avec détection : adaptés à une utilisation en intérieur
  - Positions d'installation : se référer à la notice d'installation

### Matériaux

- Base : corps et embouts en aluminium laqué blanc
- Diffuseur : polycarbonate opalescent
- RoHS : les produits ne contiennent pas de substances interdites telles que définies dans la directive européenne 2011/65/UE et avenants

### Couleurs / parachèvements

- Finition laqué blanc RAL9016

### Câblage

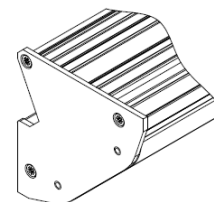
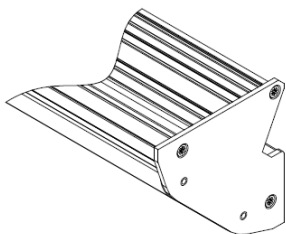
- Bornier d'alimentation : automatique à double entrée pour fils 1,5 mm<sup>2</sup>

### Visserie

- Sans (ouverture sécurisée par outil spécial)

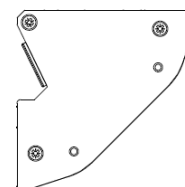
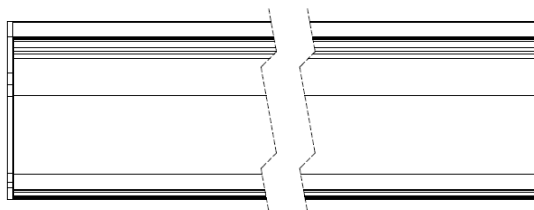
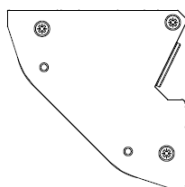
## Options

- Montage en ligne (passage de câble latéral : ajouter le suffixe **9801** au code produit - (ex : 301xxxx **9801**)
- Côté droit ouvert : ajouter le suffixe **9803** au code produit - (ex : 301xxxx **9803**)
- Côté gauche ouvert : ajouter le suffixe **9804** au code produit - (ex : 301xxxx **9804**)



Côté droit ouvert  
Option **9803**

Côté Gauche ouvert  
Option **9804**



## Outils (A commander séparément)

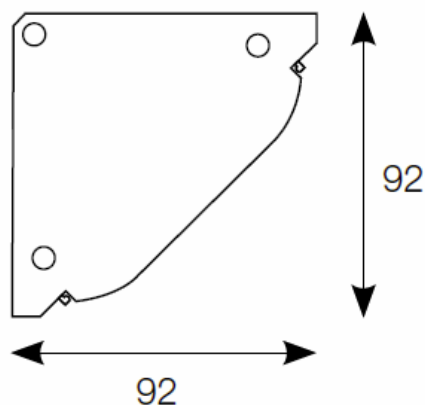
- Outils de démontage pour Soffite - code : **98000009**

## Homologation

Certificats disponibles :

- Certificat CE (d'après EN60598-1 / 2-1)
- Certificat test fil incandescent (selon les produits)
- Eligible au BAR-EQ-110 pour les versions avec détecteur

## Dimensions



## Données techniques et codes commande

SOFFITE LED							
Désignation	CCT (K)	Puissance (W)	Puissance veille (W)	Flux lumineux (lm)	Efficacité lumineuse (lm/W)	Longueur (mm)	Référence
Soffite 2 modules LLC900	3000	12	-	1280	107	615	30150300
Soffite 2 modules LLC900	4000	12	-	1330	111	615	30150400
Soffite 2 modules LLC1300	3000	18	-	2180	121	615	30160300
Soffite 2 modules LLC1300	4000	18	-	2270	126	615	30160400
Soffite 3 modules LLC900	3000	14	-	1610	115	915	30170300
Soffite 3 modules LLC900	4000	14	-	1680	120	915	30170400
Soffite 3 modules LLC1300	3000	26	-	3120	120	915	30180300
Soffite 3 modules LLC1300	4000	26	-	3250	125	915	30180400
Soffite 4 modules LLC900	3000	18	-	2260	126	1195	30190300
Soffite 4 modules LLC900	4000	18	-	2350	131	1195	30190400
Soffite 4 modules LLC1300	3000	33	-	4060	123	1195	30200300
Soffite 4 modules LLC1300	4000	33	-	4240	128	1195	30200400
Soffite 5 modules LLC900	3000	26	-	3210	123	1475	30210300
Soffite 5 modules LLC900	4000	26	-	3340	128	1475	30210400
Soffite 5 modules LLC1300	3000	41	-	5120	125	1475	30220300
Soffite 5 modules LLC1300	4000	41	-	5340	130	1475	30220400

SOFFITE LED avec détection Pro voir caractéristiques techniques et conditions d'utilisation du détecteur sur <a href="http://www.securlite.com">www.securlite.com</a> (NOT0410)							
Désignation	CCT (K)	Puissance (W)	Puissance veille (W)	Flux lumineux (lm)	Efficacité lumineuse (lm/W)	Longueur (mm)	Référence
Soffite 2 modules LLC900	3000	13	<0,5	1280	98	760	30150312
Soffite 2 modules LLC900	4000	13	<0,5	1330	102	760	30150412
Soffite 2 modules LLC1300	3000	19	<0,5	2180	115	760	30160312
Soffite 2 modules LLC1300	4000	19	<0,5	2270	119	760	30160412
Soffite 3 modules LLC900	3000	15	<0,5	1610	107	1060	30170312
Soffite 3 modules LLC900	4000	15	<0,5	1680	112	1060	30170412
Soffite 3 modules LLC1300	3000	27	<0,5	3120	116	1060	30180312
Soffite 3 modules LLC1300	4000	27	<0,5	3250	120	1060	30180412
Soffite 4 modules LLC900	3000	19	<0,5	2260	119	1340	30190312
Soffite 4 modules LLC900	4000	19	<0,5	2350	124	1340	30190412
Soffite 4 modules LLC1300	3000	34	<0,5	4060	119	1340	30200312
Soffite 4 modules LLC1300	4000	34	<0,5	4240	125	1340	30200412
Soffite 5 modules LLC900	3000	27	<0,5	3210	119	1620	30210312
Soffite 5 modules LLC900	4000	27	<0,5	3340	124	1620	30210412
Soffite 5 modules LLC1300	3000	42	<0,5	5120	122	1620	30220312
Soffite 5 modules LLC1300	4000	42	<0,5	5340	127	1620	30220412

SOFFITE LED avec détection Pro + préavis d'extinction voir caractéristiques techniques et conditions d'utilisation du détecteur sur <a href="http://www.securlite.com">www.securlite.com</a> (NOT0410)							
Désignation	CCT (K)	Puissance (W)	Puissance veille (W)	Flux lumineux (lm)	Efficacité lumineuse (lm/W)	Longueur (mm)	Référence
Soffite 2 modules LLC900	3000	13	<0,5	1280	98	760	30150314
Soffite 2 modules LLC900	4000	13	<0,5	1330	102	760	30150414
Soffite 2 modules LLC1300	3000	19	<0,5	2180	115	760	30160314
Soffite 2 modules LLC1300	4000	19	<0,5	2270	119	760	30160414
Soffite 3 modules LLC900	3000	15	<0,5	1610	107	1060	30170314
Soffite 3 modules LLC900	4000	15	<0,5	1680	112	1060	30170414
Soffite 3 modules LLC1300	3000	27	<0,5	3120	116	1060	30180314
Soffite 3 modules LLC1300	4000	27	<0,5	3250	120	1060	30180414
Soffite 4 modules LLC900	3000	19	<0,5	2260	119	1340	30190314
Soffite 4 modules LLC900	4000	19	<0,5	2350	124	1340	30190414
Soffite 4 modules LLC1300	3000	34	<0,5	4060	119	1340	30200314
Soffite 4 modules LLC1300	4000	34	<0,5	4240	125	1340	30200414
Soffite 5 modules LLC900	3000	27	<0,5	3210	119	1620	30210314
Soffite 5 modules LLC900	4000	27	<0,5	3340	124	1620	30210414
Soffite 5 modules LLC1300	3000	42	<0,5	5120	122	1620	30220314
Soffite 5 modules LLC1300	4000	42	<0,5	5340	127	1620	30220414

## Données techniques et codes commande

SOFFITE LED avec détection Pro + préavis de veille voir caractéristiques techniques et conditions d'utilisation du détecteur sur <a href="http://www.securlite.com">www.securlite.com</a> (NOT0410)							
Désignation	CCT (K)	Puissance (W)	Puissance en mode éco(1) (W)	Flux lumineux (lm)	Efficacité lumineuse (lm/W)	Longueur (mm)	Référence
Soffite 2 modules LLC900	3000	13	2,6	1280	98	760	30150315
Soffite 2 modules LLC900	4000	13	2,6	1330	102	760	30150415
Soffite 2 modules LLC1300	3000	19	3,1	2180	115	760	30160315
Soffite 2 modules LLC1300	4000	19	3,1	2270	119	760	30160415
Soffite 3 modules LLC900	3000	15	2,8	1610	107	1060	30170315
Soffite 3 modules LLC900	4000	15	2,8	1680	112	1060	30170415
Soffite 3 modules LLC1300	3000	27	3,9	3120	116	1060	30180315
Soffite 3 modules LLC1300	4000	27	3,9	3250	120	1060	30180415
Soffite 4 modules LLC900	3000	19	3,2	2260	119	1340	30190315
Soffite 4 modules LLC900	4000	19	3,2	2350	124	1340	30190415
Soffite 4 modules LLC1300	3000	34	4,9	4060	119	1340	30200315
Soffite 4 modules LLC1300	4000	34	4,9	4240	125	1340	30200415
Soffite 5 modules LLC900	3000	27	3,9	3210	119	1620	30210315
Soffite 5 modules LLC900	4000	27	3,9	3340	124	1620	30210415
Soffite 5 modules LLC1300	3000	42	6,1	5120	122	1620	30220315
Soffite 5 modules LLC1300	4000	42	6,1	5340	127	1620	30220415

SOFFITE LED version esclave + préavis d'extinction							
Désignation	CCT (K)	Puissance (W)	Puissance veille (W)	Flux lumineux (lm)	Efficacité lumineuse (lm/W)	Longueur (mm)	Référence
Soffite 2 modules LLC900	3000	12	<0,5	1280	107	615	30150304
Soffite 2 modules LLC900	4000	12	<0,5	1330	111	615	30150404
Soffite 2 modules LLC1300	3000	18	<0,5	2180	121	615	30160304
Soffite 2 modules LLC1300	4000	18	<0,5	2270	126	615	30160404
Soffite 3 modules LLC900	3000	14	<0,5	1610	115	915	30170304
Soffite 3 modules LLC900	4000	14	<0,5	1680	120	915	30170404
Soffite 3 modules LLC1300	3000	26	<0,5	3120	120	915	30180304
Soffite 3 modules LLC1300	4000	26	<0,5	3250	125	915	30180404
Soffite 4 modules LLC900	3000	19	<0,5	2260	119	1195	30190304
Soffite 4 modules LLC900	4000	19	<0,5	2350	124	1195	30190404
Soffite 4 modules LLC1300	3000	33	<0,5	4060	123	1195	30200304
Soffite 4 modules LLC1300	4000	33	<0,5	4240	128	1195	30200404
Soffite 5 modules LLC900	3000	26	<0,5	3210	123	1475	30210304
Soffite 5 modules LLC900	4000	26	<0,5	3340	128	1475	30210404
Soffite 5 modules LLC1300	3000	41	<0,5	5120	125	1475	30220304
Soffite 5 modules LLC1300	4000	41	<0,5	5340	130	1475	30220404

SOFFITE LED version esclave + préavis de veille							
Désignation	CCT (K)	Puissance (W)	Puissance en mode éco(1) (W)	Flux lumineux (lm)	Efficacité lumineuse (lm/W)	Longueur (mm)	Référence
Soffite 2 modules LLC900	3000	12	2,6	1280	107	615	30150305
Soffite 2 modules LLC900	4000	12	2,6	1330	111	615	30150405
Soffite 2 modules LLC1300	3000	18	3,1	2180	121	615	30160305
Soffite 2 modules LLC1300	4000	18	3,1	2270	126	615	30160405
Soffite 3 modules LLC900	3000	14	2,8	1610	115	915	30170305
Soffite 3 modules LLC900	4000	14	2,8	1680	120	915	30170405
Soffite 3 modules LLC1300	3000	26	3,9	3120	120	915	30180305
Soffite 3 modules LLC1300	4000	26	3,9	3250	125	915	30180405
Soffite 4 modules LLC900	3000	19	3,2	2260	119	1195	30190305
Soffite 4 modules LLC900	4000	19	3,2	2350	124	1195	30190405
Soffite 4 modules LLC1300	3000	33	4,9	4060	123	1195	30200305
Soffite 4 modules LLC1300	4000	33	4,9	4240	128	1195	30200405
Soffite 5 modules LLC900	3000	26	3,9	3210	123	1475	30210305
Soffite 5 modules LLC900	4000	26	3,9	3340	128	1475	30210405
Soffite 5 modules LLC1300	3000	41	6,1	5120	125	1475	30220305
Soffite 5 modules LLC1300	4000	41	6,1	5340	130	1475	30220405

## Données techniques et codes commande

SOFFITE LED avec detection Pro + radio pilotage voir caractéristiques techniques et conditions d'utilisation du détecteur sur <a href="http://www.securlite.com">www.securlite.com</a> (NOT0420)							
Désignation	CCT (K)	Puissance (W)	Puissance veille (W)	Flux lumineux (lm)	Efficacité lumineuse (lm/W)	Longueur (mm)	Référence
Soffite 2 modules LLC900	3000	13	0,5	1280	98	760	30150316
Soffite 2 modules LLC900	4000	13	0,5	1330	102	760	30150416
Soffite 2 modules LLC1300	3000	19	0,5	2180	115	760	30160316
Soffite 2 modules LLC1300	4000	19	0,5	2270	119	760	30160416
Soffite 3 modules LLC900	3000	15	0,5	1610	107	1060	30170316
Soffite 3 modules LLC900	4000	15	0,5	1680	112	1060	30170416
Soffite 3 modules LLC1300	3000	27	0,5	3120	116	1060	30180316
Soffite 3 modules LLC1300	4000	27	0,5	3250	120	1060	30180416
Soffite 4 modules LLC900	3000	19	0,5	2260	119	1340	30190316
Soffite 4 modules LLC900	4000	19	0,5	2350	124	1340	30190416
Soffite 4 modules LLC1300	3000	34	0,5	4060	119	1340	30200316
Soffite 4 modules LLC1300	4000	34	0,5	4240	125	1340	30200416
Soffite 5 modules LLC900	3000	27	0,5	3210	119	1620	30210316
Soffite 5 modules LLC900	4000	27	0,5	3340	124	1620	30210416
Soffite 5 modules LLC1300	3000	42	0,5	5120	122	1620	30220316
Soffite 5 modules LLC1300	4000	42	0,5	5340	127	1620	30220416

SOFFITE LED gradable DALI + switch dimming + préavis de veille							
Désignation	CCT (K)	Puissance (W)	Puissance veille (W)	Flux lumineux (lm)	Efficacité lumineuse (lm/W)	Longueur (mm)	Référence
Soffite 2 modules LLC900	3000	12	<0,5	1280	107	615	30150321
Soffite 2 modules LLC900	4000	12	<0,5	1330	111	615	30150421
Soffite 2 modules LLC1300	3000	18	<0,5	2180	121	615	30160321
Soffite 2 modules LLC1300	4000	18	<0,5	2270	126	615	30160421
Soffite 3 modules LLC900	3000	14	<0,5	1610	115	915	30170321
Soffite 3 modules LLC900	4000	14	<0,5	1680	120	915	30170421
Soffite 3 modules LLC1300	3000	26	<0,5	3120	120	915	30180321
Soffite 3 modules LLC1300	4000	26	<0,5	3250	125	915	30180421
Soffite 4 modules LLC900	3000	19	<0,5	2260	119	1195	30190321
Soffite 4 modules LLC900	4000	19	<0,5	2350	124	1195	30190421
Soffite 4 modules LLC1300	3000	33	<0,5	4060	123	1195	30200321
Soffite 4 modules LLC1300	4000	33	<0,5	4240	128	1195	30200421
Soffite 5 modules LLC900	3000	26	<0,5	3210	123	1475	30210321
Soffite 5 modules LLC900	4000	26	<0,5	3340	128	1475	30210421
Soffite 5 modules LLC1300	3000	41	<0,5	5120	125	1475	30220321
Soffite 5 modules LLC1300	4000	41	<0,5	5340	130	1475	30220421

(1) : mode éco : mode de fonctionnement avec flux lumineux réduit à 10% du nominal.

Notice d'utilisation : [www.securlite.com](http://www.securlite.com) (NOT0650)