

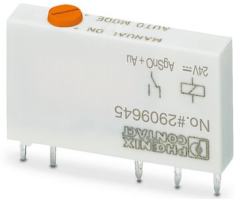
# REL-MR- 24DC/21AU/MS - Relais individuels



2909645

<https://www.phoenixcontact.com/fr/produits/2909645>

Veillez tenir compte du fait que les données affichées dans ce document PDF proviennent de notre catalogue en ligne. Vous trouverez les données complètes dans la documentation utilisateur. Nos conditions générales d'utilisation des téléchargements sont applicables.



Relais de puissance miniature enfichable à contact doré multicouches, 1 contact inverseur, actionnement manuel, tension d'entrée 24 V DC

## Données commerciales

Référence	2909645
Conditionnement	10 Unité(s)
Commande minimum	10 Unité(s)
Remarque	Fabrication à la commande (pas de reprise)
Clé de vente	CK6195
Product key	CK6195
Page catalogue	Page 284 (C-5-2019)
GTIN	4055626377803
Poids par pièce (emballage compris)	6,8 g
Poids par pièce (hors emballage)	6,8 g
Numéro du tarif douanier	85364190
Pays d'origine	CZ

## Caractéristiques techniques

### Propriétés du produit

Type de produit	Relais unique
Mode de fonctionnement	100 % ED
Durée de vie mécanique	1x 10 <sup>7</sup> cycles

### Propriétés d'isolation

Catégorie de surtension	III
Degré de pollution	3

### Propriétés électriques

Puissance dissipée maximale en condition nominale	0,17 W
Tension d'essai (Bobine/contact)	4 kV AC (50 Hz, 1 min., bobine/contact)

### Données d'entrée

#### Côté excitation

Tension nominale d'entrée $U_N$	24 V DC
Plage de tension d'entrée	14,4 V DC ... 66 V DC
Plage de tension d'entrée rapportée à $U_N$	voir diagramme
Sortie de couplage de l'entraînement	monostable
Entraînement (polarité)	bipolaire
Courant d'entrée typique pour $U_N$	7 mA
Temps d'amorçage typique	5 ms
Temps de retombée typique	2,5 ms
Résistance de la bobine	3390 $\Omega$ $\pm$ 10 % (à 20 °C)

### Données de sortie

#### Commutation

Type de contact	1 contact inverseur
Type du contact de commutation	Contact simple
Matériau des contacts	AgSnO, plaqué or
Tension de commutation maximale	30 V AC 36 V DC
Tension de commutation minimale	100 mV (pour 10 mA)
Intensité permanente limite	50 mA
Courant d'enclenchement maximal	50 mA
Courant de commutation minimal	1 mA (pour 24 V)
Puissance de coupure (charge ohmique) max.	1,2 W (pour 24 V DC)
Charge moteur selon UL 508	1/4 HP, 240 ... 277 V AC (contact NO) 1/6 HP, 240 ... 277 V AC (contact NF)

Commutation: pour couche d'or endommagée

Remarque	les valeurs suivantes s'appliquent quand la couche d'or est endommagée
Matériau des contacts	AgSnO
Tension de commutation maximale	250 V AC
Tension de commutation minimale	5 V (pour 100 mA)
Intensité permanente limite	6 A
Courant de commutation minimal	10 mA (pour 12 V)
Puissance de coupure (charge ohmique) max.	140 W (pour 24 V DC) 20 W (à 48 V DC) 18 W (à 60 V DC) 23 W (à 110 V DC) 40 W (à 220 V DC) 1500 VA (pour 250 V AC)
Pouvoir de coupure	2 A (à 24 V, DC13) 0,2 A (à 110 V, DC13) 0,1 A (à 220 V, DC13) 3 A (à 24 V, AC15) 3 A (à 120 V, AC15) 3 A (à 230 V, AC15)

### Caractéristiques de raccordement

Type de raccordement	Raccord enfichable / raccordement soudé
----------------------	---

### Dimensions

Largeur	5 mm
Hauteur	28 mm
Profondeur	16 mm

### Conditions environnementales et de durée de vie

Conditions ambiantes	
Indice de protection	RT II
Température ambiante (fonctionnement)	-40 °C ... 85 °C
Température ambiante (stockage/transport)	-40 °C ... 85 °C

### Homologations

Test aux gaz nocifs	
Repérage	ISA-S71.04. G3 Harsh Group EN 60068-2-60

### Normes et spécifications

Normes/Prescriptions	CEI 60664
	EN 50178
	EN 61810-1

2909645

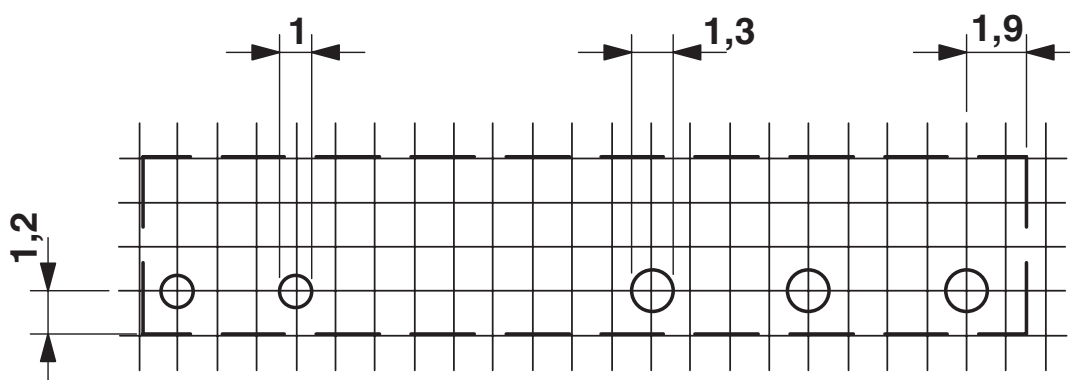
<https://www.phoenixcontact.com/fr/produits/2909645>

## Montage

Instructions de montage	Juxtaposables
Emplacement pour le montage	indifférent

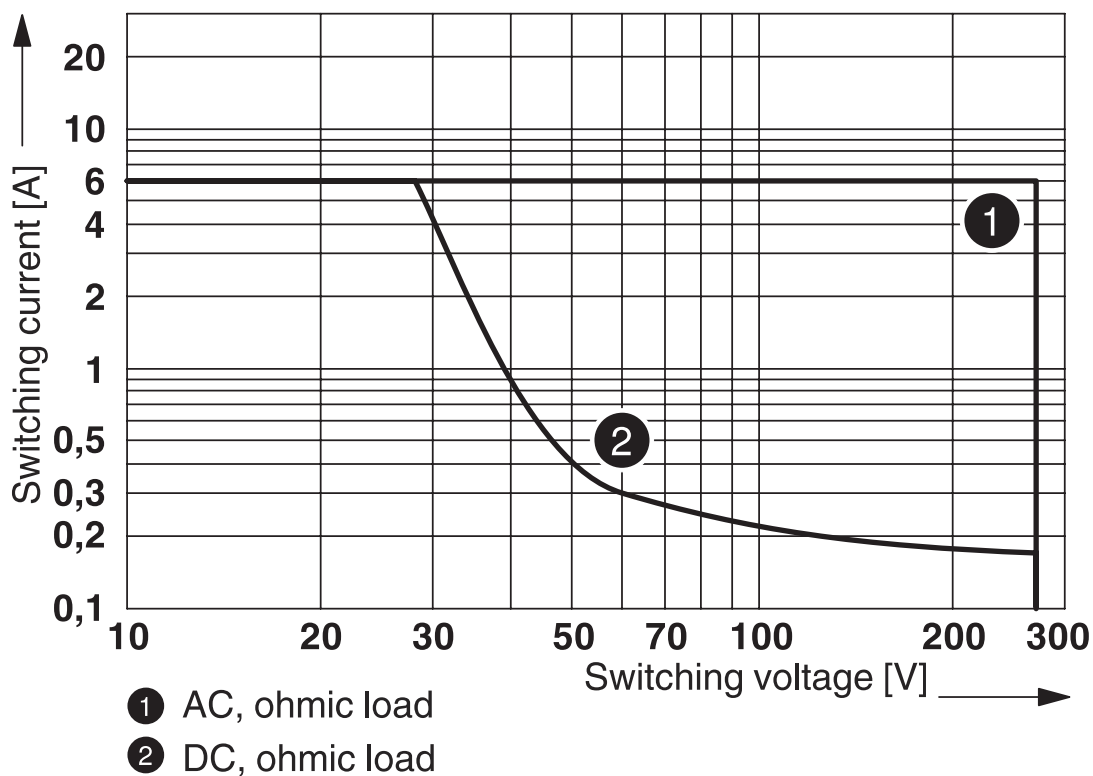
## Dessins

Gabarit perçage / géom. pastille soudage



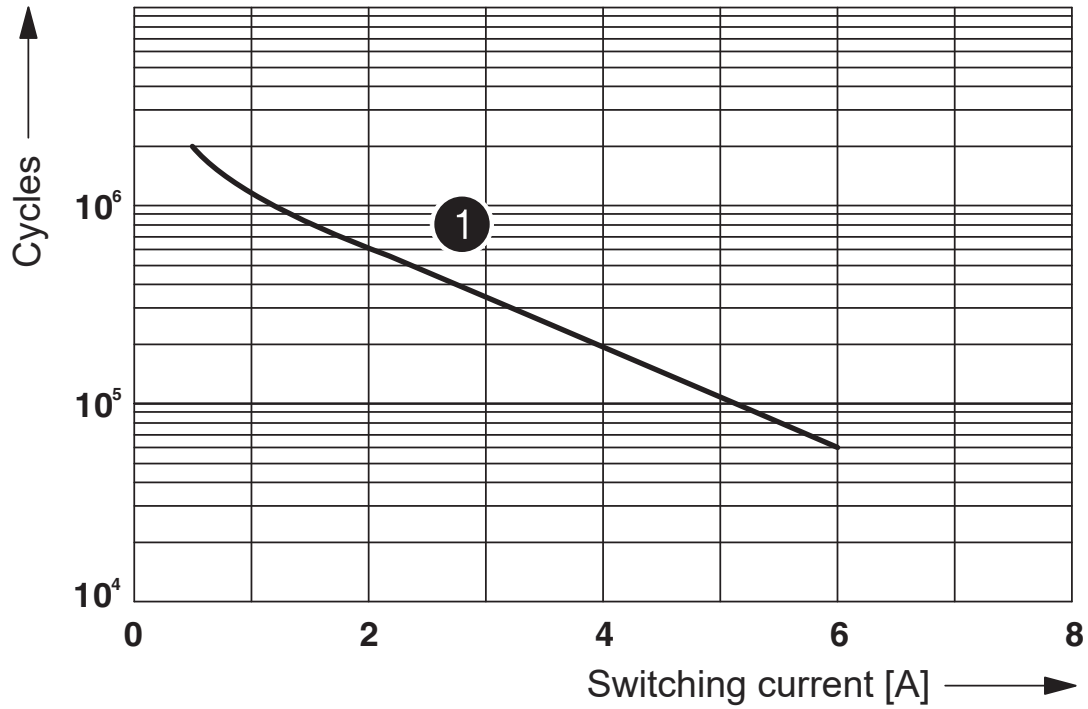
a = pas de 1,25 mm et 1,27 mm

Diagramme



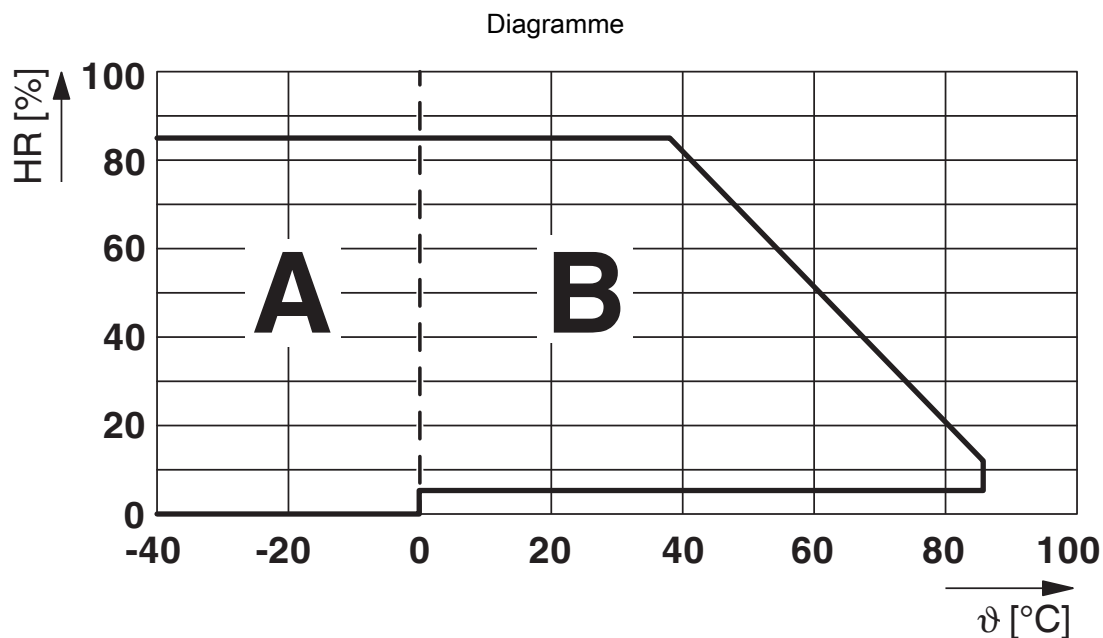
Puissance de coupure

Diagramme



① 250 V AC, ohmic load

Durée de vie électrique



Humidité de l'air admise pour le fonctionnement et le stockage.

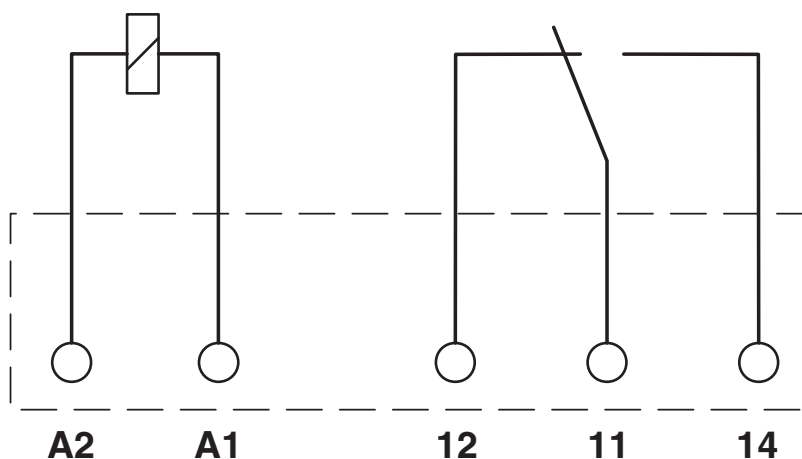
Il est impératif de respecter la température ambiante maximum autorisée indiquée dans la fiche technique.

Zone A : éviter tout givrage à des températures ambiantes  $\leq 0$  °C

Zone B : éviter la condensation à des températures ambiantes  $> 0$  °C

Sur 30 jours complets, répartis sur toute l'année, une humidité de l'air de 95 % est admise à une température ambiante de  $\leq 25$  °C.

#### Schéma de connexion



2909645

<https://www.phoenixcontact.com/fr/produits/2909645>

## Homologations

 To download certificates, visit the product detail page: <https://www.phoenixcontact.com/fr/produits/2909645>



**cUL Recognized**

Identifiant de l'homologation: FILE E 228652



**UL Recognized**

Identifiant de l'homologation: FILE E 228652



**EAC**

Identifiant de l'homologation: TR\_TS\_D\_00573\_c



**EAC**

Identifiant de l'homologation: RU\*C-DE.\*08.B.00010



**VDE Zeichengenehmigung**

Identifiant de l'homologation: 40010212

**cULus Recognized**



2909645

<https://www.phoenixcontact.com/fr/produits/2909645>

## Classifications

### ECLASS

ECLASS-11.0	27371601
ECLASS-12.0	27371601
ECLASS-13.0	27371601

### ETIM

ETIM 9.0	EC001437
----------	----------

### UNSPSC

UNSPSC 21.0	39122300
-------------	----------

## Conformité environnementale

China RoHS

Période d'utilisation conforme : illimitée = EFUP-e

Aucune substance dangereuse dépassant les valeurs seuils ;

# REL-MR- 24DC/21AU/MS - Relais individuels



2909645

<https://www.phoenixcontact.com/fr/produits/2909645>

## Accessoires

### PLC-BPT- 24DC/21 - Socle pour relais

2900445

<https://www.phoenixcontact.com/fr/produits/2900445>



Module de base PLC de 6,2 mm avec raccordement Push-in, sans relais ni relais à semi-conducteurs, pour montage sur profilé NS 35/7,5, 1 contact inverseur, tension d'entrée : 24 V DC

---

### PLC-BSC- 24DC/21 - Socle pour relais

2966016

<https://www.phoenixcontact.com/fr/produits/2966016>



Module de base PLC de 6,2 mm pour courants permanents élevés avec raccordement vissé, sans relais ni relais à semi-conducteurs, pour montage sur profilé NS 35/7,5, 1 contact inverseur, tension d'entrée 24 V DC

# REL-MR- 24DC/21AU/MS - Relais individuels

2909645

<https://www.phoenixcontact.com/fr/produits/2909645>

## PLC-BPT- 24UC/21 - Socle pour relais

2900446

<https://www.phoenixcontact.com/fr/produits/2900446>



Module de base PLC de 6,2 mm avec raccordement Push-in, sans relais ni relais à semi-conducteurs, pour montage sur profilé NS 35/7,5, 1 contact inverseur, tension d'entrée : 24 V AC/DC

---

## PLC-BSC- 24UC/21 - Socle pour relais

2966029

<https://www.phoenixcontact.com/fr/produits/2966029>



Module de base PLC de 6,2 mm pour courants permanents élevés avec raccordement vissé, sans relais ni relais à semi-conducteurs, pour montage sur profilé NS 35/7,5, 1 contact inverseur, tension d'entrée 24 V /ACDC

# REL-MR- 24DC/21AU/MS - Relais individuels

2909645

<https://www.phoenixcontact.com/fr/produits/2909645>

## PLC-BPT- 24DC/ 1/SEN - Socle pour relais

2900262

<https://www.phoenixcontact.com/fr/produits/2900262>



Module de base PLC de 6,2 mm pour fonctions d'entrée, avec raccordement Push-in, sans relais ni relais à semi-conducteurs, pour montage sur profilé NS 35/7,5, avec répartition de la tension d'alimentation de capteur (BB), 1 contact NO, tension d'entrée : 24 V DC

---

## PLC-BSC- 24DC/ 1/SEN - Socle pour relais

2966061

<https://www.phoenixcontact.com/fr/produits/2966061>



Module de base PLC de 6,2 mm pour fonctions d'entrée, avec raccordement vissé, sans relais ni relais à semi-conducteurs, pour montage sur profilé NS 35/7,5, avec répartition de la tension d'alimentation de capteur (BB), 1 contact NO, tension d'entrée : 24 V DC

## REL-MR- 24DC/21AU/MS - Relais individuels



2909645

<https://www.phoenixcontact.com/fr/produits/2909645>

### PLC-BPT- 24DC/ 1/ACT - Socle pour relais

2900449

<https://www.phoenixcontact.com/fr/produits/2900449>



Module de base PLC de 6,2 mm pour fonctions de sortie avec raccordement Push-in, sans relais ni relais à semi-conducteurs, pour montage sur profilé NS 35/7,5, avec raccordement pour conducteur de retour (BB), 1 contact NO, tension d'entrée 24 V DC

---

### PLC-BSC- 24DC/ 1/ACT - Socle pour relais

2966058

<https://www.phoenixcontact.com/fr/produits/2966058>



Module de base PLC de 6,2 mm pour fonctions de sortie avec raccordement vissé, sans relais ni relais à semi-conducteurs, pour montage sur profilé NS 35/7,5, avec raccordement pour conducteur de retour (BB), 1 contact NO, tension d'entrée 24 V AC/DC

## REL-MR- 24DC/21AU/MS - Relais individuels



2909645

<https://www.phoenixcontact.com/fr/produits/2909645>

### PLC-BPT- 24UC/ 1/ACT - Socle pour relais

2900450

<https://www.phoenixcontact.com/fr/produits/2900450>



Module de base PLC de 6,2 mm pour fonctions de sortie avec raccordement Push-in, sans relais ni relais à semi-conducteurs, pour montage sur profilé NS 35/7,5, avec raccordement pour conducteur de retour (BB), 1 contact NO, tension d'entrée 24 V AC/DC

### PLC-BSC- 24UC/ 1/ACT - Socle pour relais

2982799

<https://www.phoenixcontact.com/fr/produits/2982799>



Module de base PLC de 6,2 mm pour fonctions de sortie avec raccordement vissé, sans relais ni relais à semi-conducteurs, pour montage sur profilé NS 35/7,5, avec raccordement pour conducteur de retour (BB), 1 contact NO, tension d'entrée 24 V AC/DC

## REL-MR- 24DC/21AU/MS - Relais individuels

2909645

<https://www.phoenixcontact.com/fr/produits/2909645>

### PLC-BSC- 24DC/21/SO46 - Socle pour relais

2980458

<https://www.phoenixcontact.com/fr/produits/2980458>



Module de base PLC de 6,2 mm contre les courants ou tensions parasites côté commande, avec raccordement vissé, sans relais ni relais à semi-conducteurs, pour montage sur profilé NS 35/7,5, avec consommation électrique en entrée plus élevée, 1 contact inverseur, tension d'entrée : 24 V DC

### RIF-0-BPT/21 - Socle pour relais

2900958

<https://www.phoenixcontact.com/fr/produits/2900958>



Embase de relais RIF-0..., pour relais de puissance miniatures avec 1 contact inverseur ou relais à semi-conducteurs similaires, raccordement Push-in, montage sur NS 35/7,5



# REL-MR- 24DC/21AU/MS - Relais individuels



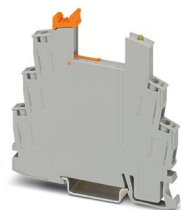
2909645

<https://www.phoenixcontact.com/fr/produits/2909645>

## RIF-0-BSC/21 - Socle pour relais

2900957

<https://www.phoenixcontact.com/fr/produits/2900957>



Embase de relais RIF-0..., pour relais de puissance miniatures avec 1 contact inverseur ou relais à semi-conducteurs similaires, raccordement vissé, montage sur NS 35/7,5

---

Phoenix Contact 2023 © - Tous droits réservés

<https://www.phoenixcontact.com>

PHOENIX CONTACT SAS

52 Boulevard de Beaubourg Emerainville

77436 Marne La Vallée Cedex 2 France

+33 (0) 1 60 17 98 98

[documentation@phoenixcontact.fr](mailto:documentation@phoenixcontact.fr)