

LUZERN 38 LED m1500

5290 lm, 30 W, PMMA Transopal® (résistant aux chocs), Diffus

Code article: 538 680 34 44 - E - MC7

LED



L'illustration peut différer

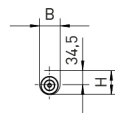
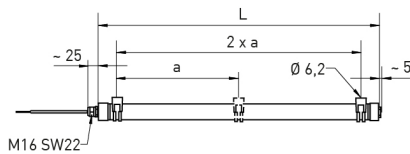
XARA® optional

LA JUSTE LUMIÈRE POUR CIBLE

plus de températures de couleur

Diffus

DIMENSIONS



L	1530 mm
B	50 mm
H	57,5 mm
a	1440 mm
Poids maxi	1 kg

DESCRIPTION

Luminaire LED tubulaire. Utilisable pour les applications industrielles ainsi que dans les zones décoratives intérieures et extérieures. Fourreau (Ø 38 mm) en matière synthétique. Embouts blancs. Utilisable à l'intérieur et à l'extérieur, conformément à l'indice de protection IP 65, IP 66 et IP 67. Étanche à l'eau sous pression jusqu'à 1 m, indice de protection IP 68 1 m. Tube réflecteur en PMMA Transopal® (résistant aux chocs) ou PC Tropol® (incassable). Luminaire prêt à être monté et raccordé. Un presse-étoupe M16 sur la face. Driver intégré, tension d'alimentation 230 V CA/CC. Filtre de protection contre les surtensions 2 kV et livré avec 2 m câble (2 x 1,5 mm²) monté. Classe de protection II. Montage individuel. Fixation au plafond ou au mur par deux colliers de fixation en acier inoxydable/matière synthétique transparente, entraxe de fixation variable.

Type 1: La juste lumière pour cible

Un presse-étoupe M20 sur la face. Driver intégré, tension d'alimentation 230 V CA/CC, avec possibilité d'éclairage secouru en option. Filtre de protection contre les surtensions 2 kV.

LUZERN 38 LED m1500

5290 lm, 30 W, PMMA Transopal® (résistant aux chocs), Diffus

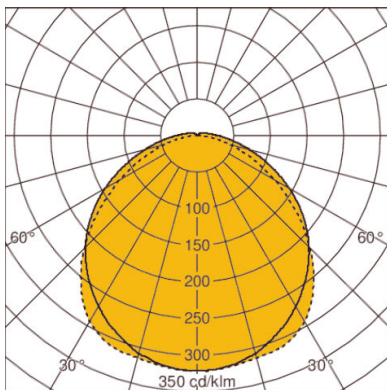
Code article: 538 680 34 44 - E - MC7

CARACTÉRISTIQUES

Version	m1500	Réglable	Inclinable
Lampe	LED	max. Puissance système	30 W
Durée de vie de la lampe	L80 B10 > 60.000 h à +35°C	Température de couleur	blanc, 840/4000 K, Ra > 80
Température ambiante habituelle	-25°C jusqu'à +35°C	Cohérence des couleurs (ellipse de McAdam)	SDCM3
Nombre de lampe	1 lampe(s)	Flux lumineux de la lampe	5290 lm
Matériau du corps de l'appareil	Matière synthétique	Efficacité lumineuse	167 lm/W
Couleur / Corps	autre	Classe de protection	II
Matériau / Fermeture	PMMA Transopal® (résistant aux chocs)	Indice de protection (IP)	IP65, IP67, IP68 1m
Répartition lumineux	Diffus	Appareillage	appareil de service LED commandé par courant, 230 V - 240 VAC/DC, 0/ 50/ 60 Hz
Garantie fabricant	5 années	Valeur UGR (4H8H)*	27
Nombre de pôles	2 conducteurs	Type de raccordement	Câble de raccordement (2 m) 2 x 1,5 mm ²
		Câblage traversant	sans
		Câblage traversant (option)	Oui
		Résistance aux chocs	IK07
		Type de montage	Suspension par filins, Montage au plafond, Montage mural
		Protection contre les surtensions transitoires	2 kV

* L'UGR mentionnée ci-dessus est basée sur un exemple de calcul. La valeur effective ne peut être déterminée qu'au moyen d'une étude d'éclairage.

DIAGRAMME



LOR: 94,0%