

# CABLE-D37F/4XD15F/20,0M/ETHA - Câble



1119215

<https://www.phoenixcontact.com/fr/produits/1119215>

Veillez tenir compte du fait que les données affichées dans ce document PDF proviennent de notre catalogue en ligne. Vous trouverez les données complètes dans la documentation utilisateur. Nos conditions générales d'utilisation des téléchargements sont applicables.



Câble rond pré-équipé; automate: Siemens SIMATIC® ET 200SP HA; raccordement 1 : Connecteur femelle D-SUB (1x 37-pôles); raccordement 2 : Connecteur femelle D-SUB (4x 15-pôles); longueur de câble: 20 m

## Données commerciales

Référence	1119215
Conditionnement	1 Unité(s)
Commande minimum	1 Unité(s)
Remarque	Fabrication à la commande (pas de reprise)
Clé de vente	CK2155
Product key	CK2155
GTIN	4063151048808
Poids par pièce (emballage compris)	22,22 g
Poids par pièce (hors emballage)	22,22 g
Numéro du tarif douanier	85444290
Pays d'origine	DE

## Caractéristiques techniques

### Propriétés du produit

Type de produit	Câble préconfectionné
-----------------	-----------------------

### Conditions environnementales et de durée de vie

#### Conditions ambiantes

Indice de protection	IP00
Indice de protection (Emplacement de montage)	≥ IP54 (Emplacement de montage)
Température ambiante (fonctionnement)	-40 °C ... 70 °C (Pose fixe)
	-10 °C ... 70 °C (Pose souple)
Température ambiante (stockage/transport)	-40 °C ... 80 °C
Altitude	≤ 2000 m

### Propriétés électriques

Tension de service (AC)	≤ 30 V AC
Tension de service (DC)	≤ 60 V DC
Durée d'enclenchement	100 % ED
Courant (par chemin, 50 °C)	≤ 1 A (à l'état déroulé, voir déclassement)
Courant (par chemin, 70 °C)	≤ 0,6 A (à l'état déroulé, voir déclassement)

#### Automate pris en charge SIEMENS ET 200SP HA

Bloc de terminal adapté	6DL1193-6TP00-0BH1
	6DL1193-6TP00-0DH1
	6DL1193-6TP00-0BM1
	6DL1193-6TP00-0DM1
Module de périphérie adapté	6DL1131-6BL00-0PH1 (Terminal Block H1/M1)
	6DL1132-6BL00-0PH1 (Terminal Block H1/M1)

### Câble/conducteur

Longueur du câble	20 m
-------------------	------

#### 10X0.14 [PVC]

Style UL AWM	2464/1061
Nombre de pôles	10
Blindé	non
Type	10X0.14 [PVC]
Type de conducteur	Câble rond pré-équipé
Structure du conducteur ligne de signal	7x 0,16 mm
AWG ligne de signaux	26
Section de câble	10x 0,14 mm <sup>2</sup>
Diamètre de fil avec isolant	1 mm ±0,03 mm
Diamètre extérieur du câble	6,1 mm ±0,4 mm
Gaine extérieure, matériau	PVC semi-rigide

# CABLE-D37F/4XD15F/20,0M/ETHA - Câble



1119215

<https://www.phoenixcontact.com/fr/produits/1119215>

Gaine extérieure, coloris	gris
Matériau conducteur	Cordon Cu étamé
Résistance de la ligne	≤ 145 Ω/km (20 °C)
Résistance d'isolement	≥ 20 MΩ*km (20 °C)
Rayon de courbure minimal, pose fixe	52 mm
Rayon de courbure minimal, pose souple	98 mm
Cycles de flexion max.	5000
Absence d'halogène	non
Résistance à la propagation des flammes	CEI 60332-1-2 (conduite)
	VDE 0842, Partie 332-1-2 (conduite)
	CEI 60332-3-22 (conduite)
	UL VW-1
	CSA FT-1
Résistance à l'huile	contre les projections occasionnelles (conduite)

## color code

D-SUB 37 X1 (1)	D-SUB15 X2 (1) = noir
D-SUB 37 X1 (2)	D-SUB15 X2 (2) = marron
D-SUB 37 X1 (3)	D-SUB15 X2 (3) = rouge
D-SUB 37 X1 (4)	D-SUB15 X2 (4) = orange
D-SUB 37 X1 (5)	D-SUB15 X2 (5) = jaune
D-SUB 37 X1 (6)	D-SUB15 X2 (6) = vert
D-SUB 37 X1 (7)	D-SUB15 X2 (7) = bleu
D-SUB 37 X1 (8)	D-SUB15 X2 (8) = violet
D-SUB 37 X1 (17)	D-SUB15 X2 (9) = gris
D-SUB 37 X1 (36)	D-SUB15 X2 (10) = blanc
D-SUB 37 X1 (9)	D-SUB15 X3 (1) = noir
D-SUB 37 X1 (10)	D-SUB15 X3 (2) = marron
D-SUB 37 X1 (11)	D-SUB15 X3 (3) = rouge
D-SUB 37 X1 (12)	D-SUB15 X3 (4) = orange
D-SUB 37 X1 (13)	D-SUB15 X3 (5) = jaune
D-SUB 37 X1 (14)	D-SUB15 X3 (6) = vert
D-SUB 37 X1 (15)	D-SUB15 X3 (7) = bleu
D-SUB 37 X1 (16)	D-SUB15 X3 (8) = violet
D-SUB 37 X1 (18)	D-SUB15 X3 (9) = gris
D-SUB 37 X1 (37)	D-SUB15 X3 (10) = blanc
D-SUB 37 X1 (20)	D-SUB15 X4 (1) = noir
D-SUB 37 X1 (21)	D-SUB15 X4 (2) = marron
D-SUB 37 X1 (22)	D-SUB15 X4 (3) = rouge
D-SUB 37 X1 (23)	D-SUB15 X4 (4) = orange
D-SUB 37 X1 (24)	D-SUB15 X4 (5) = jaune
D-SUB 37 X1 (25)	D-SUB15 X4 (6) = vert
D-SUB 37 X1 (26)	D-SUB15 X4 (7) = bleu
D-SUB 37 X1 (27)	D-SUB15 X4 (8) = violet

# CABLE-D37F/4XD15F/20,0M/ETHA - Câble



1119215

<https://www.phoenixcontact.com/fr/produits/1119215>

D-SUB 37 X1 (17)	D-SUB15 X4 (9) = gris
D-SUB 37 X1 (36)	D-SUB15 X4 (10) = blanc
D-SUB 37 X1 (28)	D-SUB15 X5 (1) = noir
D-SUB 37 X1 (29)	D-SUB15 X5 (2) = marron
D-SUB 37 X1 (30)	D-SUB15 X5 (3) = rouge
D-SUB 37 X1 (31)	D-SUB15 X5 (4) = orange
D-SUB 37 X1 (32)	D-SUB15 X5 (5) = jaune
D-SUB 37 X1 (33)	D-SUB15 X5 (6) = vert
D-SUB 37 X1 (34)	D-SUB15 X5 (7) = bleu
D-SUB 37 X1 (35)	D-SUB15 X5 (8) = violet
D-SUB 37 X1 (18)	D-SUB15 X5 (9) = gris
D-SUB 37 X1 (37)	D-SUB15 X5 (10) = blanc

## Caractéristiques de raccordement

### Raccordement 1

Connexion selon la norme	CEI 60807-2 DIN 41652
Type de raccordement	Connecteur femelle D-SUB
Filetage vis	UNC 4-40 M2,5
Nombre de connexions	1
Nombre de pôles	37
Couple de serrage	0,2 Nm
Cycles d'enfichage	> 200
Pas	2,77 mm

### Raccordement 2

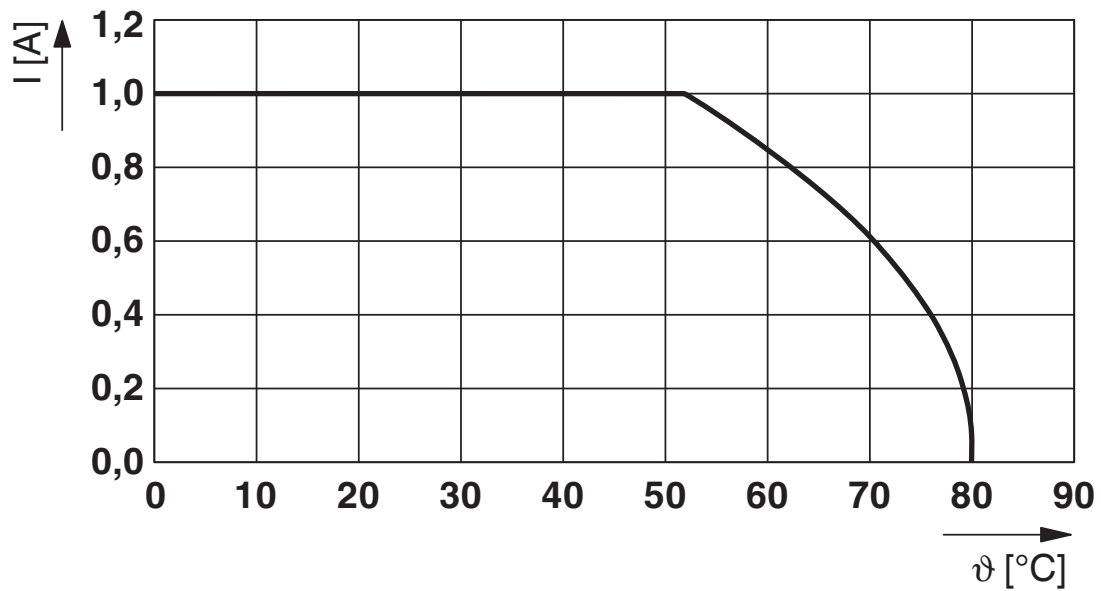
Connexion selon la norme	CEI 60807-2 DIN 41652
Type de raccordement	Connecteur femelle D-SUB
Filetage vis	UNC 4-40 M2,5
Nombre de connexions	4
Nombre de pôles	15
Couple de serrage	0,2 Nm
Cycles d'enfichage	> 200
Pas	2,74 mm

## Remarques

Généralités	Pour une utilisation conforme, il convient de respecter les prescriptions de la directive d'installation (voir Téléchargements). En cas d'application ou d'utilisation avec des produits d'autres fabricants, il faut en outre respecter les prescriptions, les consignes de sécurité et avertissements du fabricant tiers concerné.
-------------	--

## Dessins

Diagramme



Courant maximum autorisé par voie, déroulé

1119215

<https://www.phoenixcontact.com/fr/produits/1119215>

## Homologations

 To download certificates, visit the product detail page: <https://www.phoenixcontact.com/fr/produits/1119215>



### UL Listed

Identifiant de l'homologation: FILE E 238705



### cUL Listed

Identifiant de l'homologation: FILE E 238705

### cULus Listed

# CABLE-D37F/4XD15F/20,0M/ETHA - Câble



1119215

<https://www.phoenixcontact.com/fr/produits/1119215>

## Classifications

### ECLASS

ECLASS-11.0	27242220
ECLASS-12.0	27242220
ECLASS-13.0	27242220

### ETIM

ETIM 9.0	EC000237
----------	----------

### UNSPSC

UNSPSC 21.0	26121600
-------------	----------

# CABLE-D37F/4XD15F/20,0M/ETHA - Câble



1119215

<https://www.phoenixcontact.com/fr/produits/1119215>

## Conformité environnementale

REACH SVHC	Lead 7439-92-1
China RoHS	Période d'utilisation conforme (EFUP) : 50 ans
	Vous trouverez des informations sur les substances dangereuses dans la déclaration du fabricant dans l'onglet « Téléchargements »



# CABLE-D37F/4XD15F/20,0M/ETHA - Câble



1119215

<https://www.phoenixcontact.com/fr/produits/1119215>

## Accessoires

### FLKM-PA-D37/ETHA - Adaptateur frontal

1076338

<https://www.phoenixcontact.com/fr/produits/1076338>



Adaptateur frontal VARIOFACE pour Siemens SIMATIC® ET 200SP HA, avec un connecteur mâle D-SUB 37 pôles pour modules périphériques numériques 24 V DC et analogiques, max. 32 canaux commutables

---

### PLC-V8/D15S/OUT - Raccordement du système

2296058

<https://www.phoenixcontact.com/fr/produits/2296058>



Adaptateur V8 pour 8 x PLC-INTERFACE (6,2 mm), automate: Câblage système API des cartes de sortie, raccordement 1: Connecteur mâle D-SUB 1x 15-pôles, raccordement 2: Raccord enfichable (Encliquetable sur les 8x blocs de jonction PLC-INTERFACE), raccordement 3: Raccordement vissé 1x 2-pôles, nombre de canaux: 8, logique de commande: plusschaltend

# CABLE-D37F/4XD15F/20,0M/ETHA - Câble



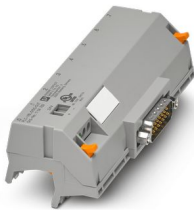
1119215

<https://www.phoenixcontact.com/fr/produits/1119215>

## PLC-V8L/D15S/OUT - Raccordement du système

1104789

<https://www.phoenixcontact.com/fr/produits/1104789>



Adaptateur V8 pour 8 x PLC-INTERFACE (14 mm), raccordement 1: Connecteur mâle D-SUB 1x 15-pôles, raccordement 2: Raccord enfichable (Encliquetable sur les 8x blocs de jonction PLC-INTERFACE), raccordement 3: Raccordement vissé 1x 2-pôles, nombre de canaux: 8, logique de commande: plusschaltend

## PLC-V8/D15S/IN - Raccordement du système

2296074

<https://www.phoenixcontact.com/fr/produits/2296074>



Adaptateur V8 pour 8 x PLC-INTERFACE (6,2 mm), automate: Câblage système API des cartes d'entrée, raccordement 1: Connecteur mâle D-SUB 1x 15-pôles, raccordement 2: Raccord enfichable (Encliquetable sur les 8x blocs de jonction PLC-INTERFACE), raccordement 3: Raccordement vissé 1x 2-pôles, nombre de canaux: 8, logique de commande: plusschaltend

Phoenix Contact 2024 © - Tous droits réservés  
<https://www.phoenixcontact.com>

PHOENIX CONTACT SAS  
52 Boulevard de Beaubourg Emerainville  
77436 Marne La Vallée Cedex 2 France  
+33 (0) 1 60 17 98 98  
[documentation@phoenixcontact.fr](mailto:documentation@phoenixcontact.fr)