

## APPAREIL A USINER LES BARRES SOUPLES

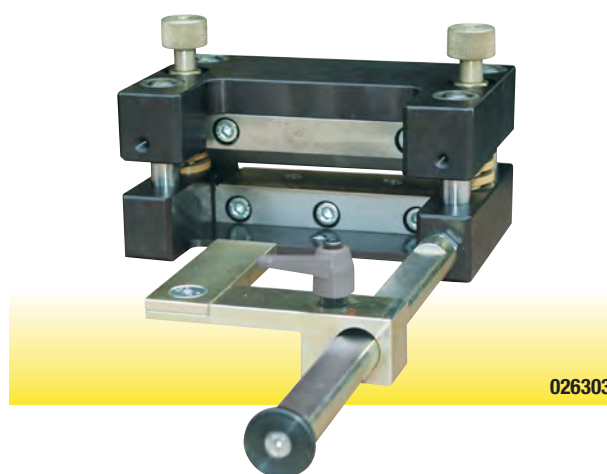
Pour le poinçonnage M6 à M14 et la coupe de barres souples lamellées.  
Epaisseur jusqu'à 10 mm (sans isolation)  
Largeur jusqu'à 100 mm (sans isolation)

### Description

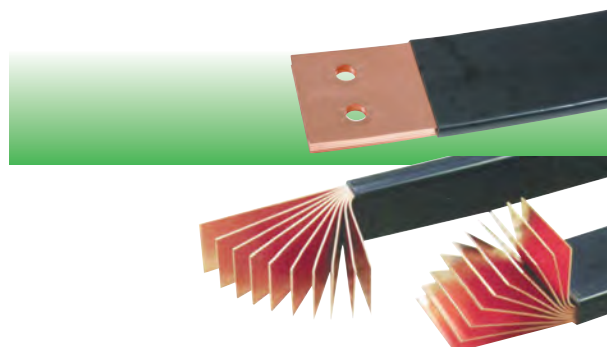
- Coupe et poinçonne des barres cuivre et aluminium lamellées.
- Permet l'utilisation d'un bloc de coupe et d'outils de poinçonnage.
- Le vérin hydraulique est intégré dans l'unité de base qui comprend également le cylindre et le porte-poinçon dans la partie supérieure.
- La partie inférieure de l'unité de base contient le support central pour l'insertion de la matrice et du bloc de coupe. Elle est également dotée de butées escamotables à l'avant et sur les côtés pour le positionnement de la barre lors du poinçonnage.

### Caractéristiques techniques

Perçage : M6 à M14  
Epaisseur : 10 mm maxi.  
Largeur : 100 mm maxi.  
Dimensions h x l x p : 80 x 350 x 150 mm  
Poids : 32 Kg



Code	Désignation
026301	AUBS Unité de base (sans outils de perçage)
026303	BCBS Bloc de coupe
026311	PBCS6 Poinçon Ø 6.0 mm
026313	PBCS9 Poinçon Ø 9.0 mm
026315	PBCS11 Poinçon Ø 11.0 mm
026317	PBCS14 Poinçon Ø 14.0 mm
026321	MBCS6 Matrice Ø 6.0 mm
026323	MBCS9 Matrice Ø 9.0 mm
026325	MBCS11 Matrice Ø 11.0 mm
026327	MBCS14 Matrice Ø 14.0 mm



Autres Ø sur demande.

**433171** : couteau multi-usages avec protection de lame, L.185 mm, pour la coupe de l'isolant des barres souples. Lame interchangeable. Manche ergonomique en résine anti-choc. Isolation 1000 V.

Code	Désignation	Longueur mm	Poids Kg
433171	AV3920 Couteau multi-usages	185	0.06
433173	AV3921 Lames de rechange	-	-

