

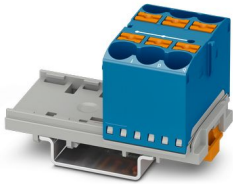
PTFIX 6X10/S-NS35 BU - Bloc distributeur



1082404

<https://www.phoenixcontact.com/fr/produits/1082404>

Veillez tenir compte du fait que les données affichées dans ce document PDF proviennent de notre catalogue en ligne. Vous trouverez les données complètes dans la documentation utilisateur. Nos conditions générales d'utilisation des téléchargements sont applicables.



Bloc distributeur, Bloc avec orientation verticale, tension nominale: 800 V, intensité nominale: 57 A, nombre de connexions: 6, type de raccordement: Raccordement Push-in, Section de référence: 10 mm², section : 0,5 mm² - 16 mm², type de montage: NS 35/7,5, NS 35/15, coloris: bleu

Données commerciales

| | |
|-------------------------------------|---------------|
| Référence | 1082404 |
| Conditionnement | 10 Unité(s) |
| Commande minimum | 10 Unité(s) |
| Clé de vente | BEA113 |
| Product key | BEA113 |
| GTIN | 4055626814803 |
| Poids par pièce (emballage compris) | 31,07 g |
| Poids par pièce (hors emballage) | 30 g |
| Numéro du tarif douanier | 85369010 |
| Pays d'origine | PL |

Caractéristiques techniques

Remarques

Généralités

| Remarque | |
|----------|--|
| | Pour les versions avec 6 ou 7 raccordements, il suffit de mettre un adaptateur de rail DIN au centre de chaque bloc, et des éléments de bride tous les deux blocs. |
| | Selon l'utilisation et la charge mécanique, il est également possible de choisir d'autres dispositions des accessoires de montage. |
| | En cas d'utilisation d'un adaptateur de rail DIN PTFIX-NS35, un bloc juxtaposé ne doit dépasser que de la moitié au maximum. |

Propriétés du produit

| | |
|----------------------|-------------------|
| Type de produit | Bloc distributeur |
| Nombre de connexions | 6 |
| Nombre de rangées | 1 |
| Potentiels | 1 |

Propriétés d'isolation

| | |
|-------------------------|-----|
| Catégorie de surtension | III |
| Degré de pollution | 3 |

Propriétés électriques

| | |
|---|--------|
| Tension de tenue aux chocs assignée | 8 kV |
| Puissance dissipée maximale en condition nominale | 1,82 W |

Caractéristiques de raccordement

| | |
|---|--|
| Nombre de raccordements par étage | 6 |
| Section nominale | 10 mm ² |
| Longueur à dénuder | 12 mm ... 14 mm |
| Connexion selon la norme | CEI 60947-7-1 |
| Section de conducteur rigide | 0,5 mm ² ... 16 mm ² |
| Section du conducteur AWG | 20 ... 6 (conversion selon CEI) |
| Section de conducteur souple | 0,5 mm ² ... 10 mm ² |
| Section de conducteur souple [AWG] | 20 ... 8 (conversion selon CEI) |
| Section de conducteur flexible (embout sans douille en plastique) | 0,5 mm ² ... 10 mm ² |
| Section de conducteur flexible (embout avec douille en plastique) | 0,5 mm ² ... 6 mm ² |
| Int. nom. | 57 A |
| Courant de charge maximal | 76 A (avec une section de conducteur rigide de 16 mm ²) |
| Courant cumulé maximal | 90 A (Le courant de charge maximum des différents points de connexion ne doit pas être dépassé.) |
| Tension nominale | 800 V |
| Section nominale | 10 mm ² |

Section de raccordement par enfichage direct

PTFIX 6X10/S-NS35 BU - Bloc distributeur



1082404

<https://www.phoenixcontact.com/fr/produits/1082404>

| | |
|---|--|
| Section de conducteur rigide | 1 mm ² ... 16 mm ² |
| Section de conducteur flexible (embout sans douille en plastique) | 1 mm ² ... 10 mm ² |
| Section de conducteur flexible (embout avec douille en plastique) | 1 mm ² ... 6 mm ² |

Dimensions

| | |
|--------------------------|---------|
| Largeur | 37 mm |
| Hauteur | 58,1 mm |
| Profondeur | 25,1 mm |
| Profondeur sur NS 15 | 32,1 mm |
| Profondeur sur NS 35/7,5 | 34,6 mm |

Indications sur les matériaux

| | |
|---|-------------|
| Coloris | bleu |
| Classe d'inflammabilité selon UL 94 | V0 |
| Groupe d'isolant | I |
| Utilisation d'un isolant statique au froid | -60 °C |
| Indice de température matériau isolant (DIN EN 60216-1 (VDE 0304-21)) | 130 °C |
| Indice relatif température matériau isolant (Elec. ; UL 746 B) | 130 °C |
| Protection anti-incendie pour véhicules ferroviaires (DIN EN 45545-2) R22 | HL 1 - HL 3 |
| Protection anti-incendie pour véhicules ferroviaires (DIN EN 45545-2) R23 | HL 1 - HL 3 |
| Protection anti-incendie pour véhicules ferroviaires (DIN EN 45545-2) R24 | HL 1 - HL 3 |
| Protection anti-incendie pour véhicules ferroviaires (DIN EN 45545-2) R26 | HL 1 - HL 3 |
| Émission de chaleur calorimétrique NFPA 130 (ASTM E 1354) | 28 MJ/kg |
| Inflammabilité en surface NFPA 130 (ASTM E 162) | réussi |
| Densité de gaz de combustion optique spécifique NFPA 130 (ASTM E 662) | réussi |
| Toxicité des gaz de combustion NFPA 130 (SMP 800C) | réussi |

Contrôles électriques

Essai de tension de choc

| | |
|----------|--------------|
| Résultat | Essai réussi |
| Résultat | Essai réussi |

Rigidité diélectrique à fréquence industrielle

| | |
|-----------------------------------|--------------|
| Tension témoin valeur de consigne | 2 kV |
| Résultat | Essai réussi |

Propriétés mécaniques

Caractéristiques mécaniques

| | |
|------------------------|-----|
| Paroi latérale ouverte | non |
|------------------------|-----|

Contrôles mécaniques

Résistance mécanique

| | |
|----------|--------------|
| Résultat | Essai réussi |
|----------|--------------|

Fixation sur le support

| | |
|-----------------------------|---|
| Profilé/support de fixation | NS 35 |
| Résultat | Essai réussi |
| Remarque | <p>Pour les versions avec 6 ou 7 raccordements, il suffit de mettre un adaptateur de rail DIN au centre de chaque bloc, et des éléments de bride tous les deux blocs.</p> <p>En cas d'utilisation d'un adaptateur de rail DIN PTFIX-NS35, un bloc juxtaposé ne doit dépasser que de la moitié au maximum.</p> |

Recherche de dommages et de desserrage des conducteurs

| | |
|-----------------------------|-----------------------------|
| Vitesse de rotation | 10 tr./min |
| Tours | 135 |
| Section de conducteur/poids | 0,5 mm ² /0,3 kg |
| | 10 mm ² /2 kg |
| | 16 mm ² /2,9 kg |
| Résultat | Essai réussi |

Conditions environnementales et de durée de vie

Vieillessement

| | |
|-----------------------|--------------|
| Cycles de température | 192 |
| | 192 |
| Résultat | Essai réussi |
| | Essai réussi |

Essai au brûleur à aiguille

| | |
|----------------|--------------|
| Temps d'action | 30 s |
| Résultat | Essai réussi |

Oscillations/grésillements sur bande large

| | |
|---------------------------|--|
| Spécification de contrôle | DIN EN 50155 (VDE 0115-200):2018-05 |
| Spectre | Essai de durée de vie catégorie 2, sur bâti tournant |
| Fréquence | $f_1 = 5 \text{ Hz}$ à $f_2 = 250 \text{ Hz}$ |
| Niveau ASD | 6,12 (m/s ²) ² /Hz |
| Accélération | 3,12g |
| Durée de contrôle par axe | 5 h |
| Sens du contrôle | Axes X, Y et Z |
| Résultat | Essai réussi |

Chocs

| | |
|---------------|-----------------|
| Forme de choc | Semi-sinusoidal |
| Accélération | 30g |

PTFIX 6X10/S-NS35 BU - Bloc distributeur



1082404

<https://www.phoenixcontact.com/fr/produits/1082404>

| | |
|----------------------------------|-------------------------------|
| Durée des chocs | 18 ms |
| Nombre de chocs dans chaque sens | 3 |
| Sens du contrôle | Axes X, Y et Z (pos. et nég.) |
| Résultat | Essai réussi |

Conditions ambiantes

| | |
|---|--|
| Température ambiante (stockage/transport) | -25 °C ... 60 °C (pour une période limitée, pas plus de 24 h, de -60 °C °C à +70 °C) |
| Température ambiante (montage) | -5 °C ... 70 °C |
| Température ambiante (confirmation) | -5 °C ... 70 °C |
| Humidité de l'air admissible (stockage/transport) | 30 % ... 70 % |

Normes et spécifications

| | |
|--------------------------|---------------|
| Connexion selon la norme | CEI 60947-7-1 |
|--------------------------|---------------|

Montage

| | |
|-----------------|-----------|
| Type de montage | NS 35/7,5 |
| | NS 35/15 |

PTFIX 6X10/S-NS35 BU - Bloc distributeur

1082404

<https://www.phoenixcontact.com/fr/produits/1082404>



Dessins

Schéma de connexion



PTFIX 6X10/S-NS35 BU - Bloc distributeur




1082404

<https://www.phoenixcontact.com/fr/produits/1082404>


Homologations

To download certificates, visit the product detail page: <https://www.phoenixcontact.com/fr/produits/1082404>

|  CSA Identifiant de l'homologation: 158887 | | | | |
|---|------------------------|--------------------------|-------------|----------------|
| | Tension nominale U_N | Intensité nominale I_N | Section AWG | Section mm^2 |
| Groupe utilisateur B | 600 V | 60 A | 20 - 6 | - |
| Groupe utilisateur C | 600 V | 60 A | 20 - 6 | - |
| Groupe utilisateur D | 600 V | 5 A | 20 - 6 | - |

|  IECEE CB Scheme Identifiant de l'homologation: DE1-62701_M1 | | | | |
|---|------------------------|--------------------------|-------------|----------------|
| | Tension nominale U_N | Intensité nominale I_N | Section AWG | Section mm^2 |
| | 800 V | 57 A | - | - 10 |

|  VDE Zeichengenehmigung Identifiant de l'homologation: 40047797 | | | | |
|--|------------------------|--------------------------|-------------|----------------|
| | Tension nominale U_N | Intensité nominale I_N | Section AWG | Section mm^2 |
| | 800 V | 57 A | - | 0,5 - 10 |

|  cULus Recognized Identifiant de l'homologation: E60425 | | | | |
|--|------------------------|--------------------------|-------------|----------------|
| | Tension nominale U_N | Intensité nominale I_N | Section AWG | Section mm^2 |
| Groupe utilisateur B | 600 V | 60 A | 20 - 6 | - |
| Groupe utilisateur C | 600 V | 60 A | 20 - 6 | - |
| Groupe utilisateur D | 600 V | 5 A | 20 - 6 | - |

| DNV Identifiant de l'homologation: TAE00002TT-04 | | | | |
|--|------------------------|--------------------------|-------------|----------------|
| | Tension nominale U_N | Intensité nominale I_N | Section AWG | Section mm^2 |
| | 500 V | 24 A | - | - |

1082404

<https://www.phoenixcontact.com/fr/produits/1082404>

Classifications

ECLASS

| | |
|-------------|----------|
| ECLASS-11.0 | 27141120 |
| ECLASS-13.0 | 27250118 |

ETIM

| | |
|----------|----------|
| ETIM 9.0 | EC000897 |
|----------|----------|

UNSPSC

| | |
|-------------|----------|
| UNSPSC 21.0 | 39121400 |
|-------------|----------|

PTFIX 6X10/S-NS35 BU - Bloc distributeur



1082404

<https://www.phoenixcontact.com/fr/produits/1082404>

Conformité environnementale

China RoHS

Période d'utilisation conforme : illimitée = EFUP-e

Aucune substance dangereuse dépassant les valeurs seuils ;

1082404

<https://www.phoenixcontact.com/fr/produits/1082404>

Accessoires

US-TML (104X3,8) - Repères pour blocs de jonction

0830768

<https://www.phoenixcontact.com/fr/produits/0830768>



Repères pour blocs de jonction, Carte, blanc, vierge, repérable avec : BLUEMARK ID COLOR, BLUEMARK ID, THERMOMARK PRIME, THERMOMARK CARD 2.0, THERMOMARK CARD, type de montage: collage, surface utile: 104 x 3,8 mm, Nombre d'étiquettes: 22

US-TML (104X2,8) - Repères pour blocs de jonction

0830767

<https://www.phoenixcontact.com/fr/produits/0830767>



Repères pour blocs de jonction, Carte, blanc, vierge, repérable avec : BLUEMARK ID COLOR, BLUEMARK ID, THERMOMARK PRIME, THERMOMARK CARD 2.0, THERMOMARK CARD, type de montage: collage, surface utile: 104 x 2,8 mm, Nombre d'étiquettes: 26

PTFIX 6X10/S-NS35 BU - Bloc distributeur



1082404

<https://www.phoenixcontact.com/fr/produits/1082404>

SK U/3,8 WH:UNBEDRUCKT - Carte de marquage

0803906

<https://www.phoenixcontact.com/fr/produits/0803906>



Carte de marquage, Din A4, blanc, vierge, repérable avec : PLOTMARK, CMS-P1-PLOTTER, Systèmes d'impression de bureau, type de montage: collage, pour bloc de jonction au pas de : 210 mm, surface utile: 186 x 3,8 mm, Nombre d'étiquettes: 1440

SK U/2,8 WH:UNBEDRUCKT - Carte de marquage

0803883

<https://www.phoenixcontact.com/fr/produits/0803883>



Carte de marquage, Din A4, blanc, vierge, repérable avec : PLOTMARK, CMS-P1-PLOTTER, Systèmes d'impression de bureau, type de montage: collage, pour bloc de jonction au pas de : 210 mm, surface utile: 186 x 2,8 mm, Nombre d'étiquettes: 3600

1082404

<https://www.phoenixcontact.com/fr/produits/1082404>

TML (EX3,8)R - Bandes de repérage

0801837

<https://www.phoenixcontact.com/fr/produits/0801837>



Bandes de repérage, Rouleau, blanc, vierge, repérable avec : THERMOMARK E.300 (D)/600 (D), THERMOMARK ROLL 2.0, THERMOMARK ROLL, THERMOMARK ROLL X1, THERMOMARK ROLLMASTER 300/600, THERMOMARK X1.2, type de montage: collage, surface utile: sans fin x 3,8 mm, Nombre d'étiquettes: 12

TML (104X3,8)R - Bandes de repérage

0801833

<https://www.phoenixcontact.com/fr/produits/0801833>



Bandes de repérage, Rouleau, blanc, vierge, repérable avec : THERMOMARK E.300 (D)/600 (D), THERMOMARK ROLL 2.0, THERMOMARK ROLL, THERMOMARK ROLL X1, THERMOMARK ROLLMASTER 300/600, THERMOMARK X1.2, type de montage: collage, pour bloc de jonction au pas de : 104 mm, surface utile: 104 x 3,8 mm, Nombre d'étiquettes: 2500

PTFIX 6X10/S-NS35 BU - Bloc distributeur



1082404

<https://www.phoenixcontact.com/fr/produits/1082404>

TML (104X2,8)R - Bandes de repérage

0801832

<https://www.phoenixcontact.com/fr/produits/0801832>



Bandes de repérage, Rouleau, blanc, vierge, repérable avec : THERMOMARK E.300 (D)/600 (D), THERMOMARK ROLL 2.0, THERMOMARK ROLL, THERMOMARK ROLL X1, THERMOMARK ROLLMASTER 300/600, THERMOMARK X1.2, type de montage: collage, pour bloc de jonction au pas de : 104 mm, surface utile: 104 x 2,8 mm, Nombre d'étiquettes: 2500

TML (EX2,8)R - Bandes de repérage

0801836

<https://www.phoenixcontact.com/fr/produits/0801836>



Bandes de repérage, Rouleau, blanc, vierge, repérable avec : THERMOMARK E.300 (D)/600 (D), THERMOMARK ROLL 2.0, THERMOMARK ROLL, THERMOMARK ROLL X1, THERMOMARK ROLLMASTER 300/600, THERMOMARK X1.2, type de montage: collage, pour bloc de jonction au pas de : 30000 mm, surface utile: sans fin x 2,8 mm, Nombre d'étiquettes: 14

PTFIX 6X10/S-NS35 BU - Bloc distributeur



1082404

<https://www.phoenixcontact.com/fr/produits/1082404>

MM-TML (EX3,8)R C1 WH/BK - Etiquette

1092026

<https://www.phoenixcontact.com/fr/produits/1092026>



Etiquette, Rouleau, blanc/noir, vierge, repérable avec : THERMOFOX, THERMOMARK GO, THERMOMARK GO.K, type de montage: collage, surface utile: sans fin x 2,8 mm, Nombre d'étiquettes: 1

Phoenix Contact 2024 © - Tous droits réservés

<https://www.phoenixcontact.com>

PHOENIX CONTACT SAS

52 Boulevard de Beaubourg Emerainville

77436 Marne La Vallée Cedex 2 France

+33 (0) 1 60 17 98 98

documentation@phoenixcontact.fr