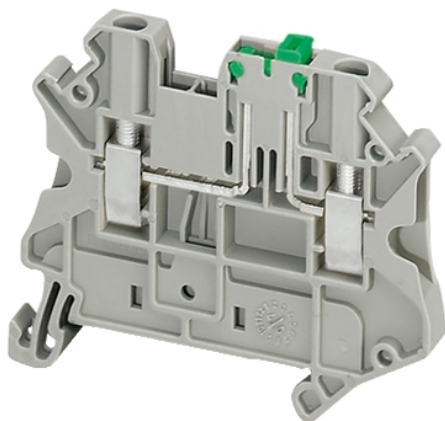


# NSYTRV22SC

Linergy TR - Borne vissee, sectionable a couteau, 2 p



### Principales

|   |                         |
|---|-------------------------|
| Gamme                                   | Linergy                 |
| Nom du produit                          | Linergy TR              |
| Type de produit ou équipement           | Bornier                 |
| Nom de l'appareil                       | TRV                     |
| Type de bornier                         | Sectionnables à couteau |
| Nombre de points multiples de connexion | 1                       |
| Mode d'installation                     | Encliquetable           |
| Section nominale                        | 2,5 mm <sup>2</sup>     |
| Longueur                                | 57,8 mm                 |
| Couleur                                 | Gris                    |
| Quantité du lot                         | Lot de 50               |

### Complémentaires

|                                |  |
|--------------------------------|--|
| Largeur                        | 5,2 mm   |
| Hauteur                        | 49,1 mm  |
| Mode de raccordement           | 1 borne à vis: en amont<br>1 borne à vis: en aval  |
| Nombre de connexions           | 2  |
| Position du raccordement       | Latérale   |
| Nombre d'entrée mesure         | 2  |
| Section de câble               | 0,14...4 Mm <sup>2</sup> , souple sans extrémité de câble<br>0,14...4 mm <sup>2</sup> , rigide |
| Couple de serrage              | 0,5...0,6 N.m  |
| Longueur de dénudage des fils  | 9 mm   |
| Type d'outil                   | Raccordement: tournevis<br>Déconnexion: tournevis  |
| [Ue] tension assignée d'emploi | 500 V se conformer à EN/CEI 60947-7-1<br>600 V CSA<br>600 V cURus                              |
| [In] courant nominal           | 20 A se conformer à EN/CEI 60947-7-1<br>16 A CSA<br>16 A cURus                                 |
| Matière                        | Polyamide 6/6: boîtier isolant   |
| Perte diélectrique             | 0,01 à 1&nbsp;MHz se conformer à CEI 60250<br>0,01 à 1&nbsp;MHz se conformer à VDE 0303-T4     |
| Constante diélectrique         | 3,7 à 1&nbsp;MHz   |
| Résistivité                    | 10000 MΩ.M se conformer à CEI 60093<br>10000 MΩ.m se conformer à VDE 0303-T30                  |
| Résistance de surface          | 1000 GΩ se conformer à CEI 60093<br>1000 GΩ se conformer à VDE 0303-T30                        |
| Résistance de glissement       | 500 CTI (> 400 kB) se conformer à CEI 60093<br>500 CTI (> 400 kB) se conformer à VDE 0303-T30  |
| Tenue à la flamme              | V0, épaisseur 0,8 mm se conformer à UL 94  |
| Poids du produit               | 12 g   |

Le présent document comprend des descriptions générales et/ou des caractéristiques techniques générales sur la performance des produits auxquels il se réfère. Le présent document ne peut être utilisé pour déterminer l'aptitude ou la fiabilité de ces produits pour des applications utilisateur spécifiques et n'est pas destiné à se substituer à cette détermination. Il appartient à chaque utilisateur ou intégrateur de réaliser, sous sa propre responsabilité, l'analyse de risques complète et appropriée, d'évaluer et tester les produits dans le contexte de leur application ou utilisation spécifique. Ni la société Schneider Electric Industries SAS, ni aucune de ses filiales ou sociétés associées dans lesquelles elle détient une participation, ne peut être tenue pour responsable de la mauvaise utilisation de l'information contenue dans le présent document.

|                        |  |
|------------------------|--|
| Compatibilité de gamme | Prisma G<br>Prisma P<br>Prisma PH<br>Prisma Pack<br>Spacial<br>Kaedra<br>Pragma<br>TeSys |
| Accessoires associés   | Enveloppes Spacial   |

## Environnement

|                               |   |
|-------------------------------|---|
| Certifications du produit     | CSA<br>CURus<br>EAC   |
| Tenue diélectrique            | 1000 V se conformer à CEI 60243-1   |
| Température de fonctionnement | -40...130 °C se conformer à CEI 60216-1<br>-40...130 °C se conformer à VDE 0304-T21 |

## Emballage

|                                |          |
|--------------------------------|----------|
| Type d'emballage 1             | PCE      |
| Nb produits dans l'emballage 1 | 1        |
| Hauteur de l'emballage 1       | 0,5 cm   |
| Largeur de l'emballage 1       | 5,0 cm   |
| Longueur de l'emballage 1      | 5,8 cm   |
| Poids de l'emballage 1         | 9,0 g    |
| Type d'emballage 2             | BB1      |
| Nb produits dans l'emballage 2 | 50       |
| Hauteur de l'emballage 2       | 5,5 cm   |
| Largeur de l'emballage 2       | 8,0 cm   |
| Longueur de l'emballage 2      | 24,5 cm  |
| Poids de l'emballage 2         | 510,0 g  |
| Type d'emballage 3             | S03      |
| Nb produits dans l'emballage 3 | 700      |
| Hauteur de l'emballage 3       | 30,0 cm  |
| Largeur de l'emballage 3       | 30,0 cm  |
| Longueur de l'emballage 3      | 40,0 cm  |
| Poids de l'emballage 3         | 7,634 kg |

## Durabilité de l'offre

|                                     |  |
|-------------------------------------|--|
| Statut environnemental de l'offre   | Produit Green Premium  |
| Régulation REACH                    | <a href="#">Déclaration REACH</a>  |
| Directive RoHS UE                   | Conformité pro-active (Produit en dehors du scope légal RoHS UE) <a href="#">Déclaration RoHS UE</a> |
| Sans mercure                        | Oui  |
| Régulation RoHS Chine               | <a href="#">Déclaration RoHS Pour La Chine</a>   |
| Information sur les exemptions RoHS | <a href="#">Oui</a>  |
| Profil environnemental              | <a href="#">Profil Environnemental Du Produit</a>  |

## Garantie contractuelle

|          |         |
|----------|---------|
| Garantie | 18 mois |
|----------|---------|