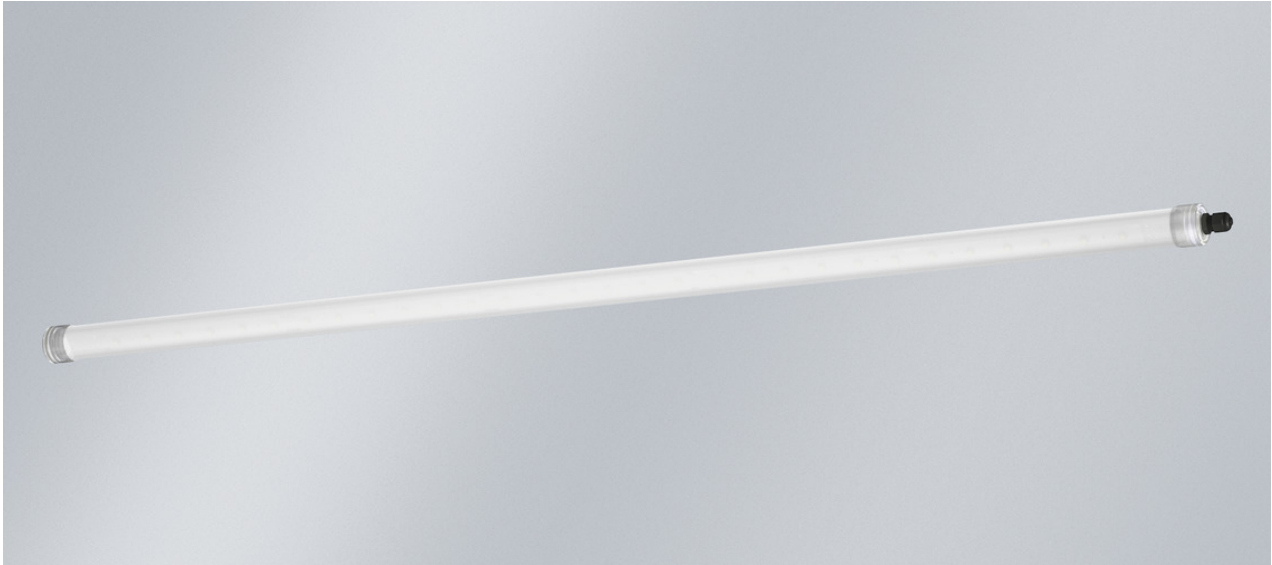


# LUZERN 38 LED m1500

4270 lm, 25 W, PC Tropol® (incassable), Diffus

Code article: 538 680 34 34 - E - MC5

LED



L'illustration peut différer

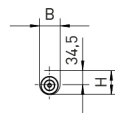
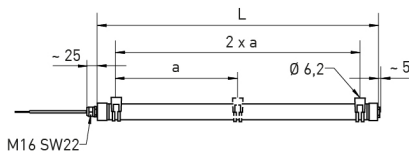
XARA® optional

**LA JUSTE LUMIÈRE POUR CIBLE**

**plus de températures de couleur**

Diffus

## DIMENSIONS



<b>L</b>	1530 mm
<b>B</b>	50 mm
<b>H</b>	57,5 mm
<b>a</b>	1440 mm
<b>Poids maxi</b>	1 kg

## DESCRIPTION

Luminaire LED tubulaire. Utilisable pour les applications industrielles ainsi que dans les zones décoratives intérieures et extérieures. Fourreau (Ø 38 mm) en matière synthétique. Embouts blancs. Utilisable à l'intérieur et à l'extérieur, conformément à l'indice de protection IP 65, IP 66 et IP 67. Étanche à l'eau sous pression jusqu'à 1 m, indice de protection IP 68 1 m. Tube réflecteur en PMMA Transopal® (résistant aux chocs) ou PC Tropol® (incassable). Luminaire prêt à être monté et raccordé. Un presse-étoupe M16 sur la face. Driver intégré, tension d'alimentation 230 V CA/CC. Filtre de protection contre les surtensions 2 kV et livré avec 2 m câble (2 x 1,5 mm<sup>2</sup>) monté. Classe de protection II. Montage individuel. Fixation au plafond ou au mur par deux colliers de fixation en acier inoxydable/matière synthétique transparente, entraxe de fixation variable.

### Type 1: La juste lumière pour cible

Un presse-étoupe M20 sur la face. Driver intégré, tension d'alimentation 230 V CA/CC, avec possibilité d'éclairage secouru en option. Filtre de protection contre les surtensions 2 kV.

# LUZERN 38 LED m1500

4270 lm, 25 W, PC Tropol® (incassable), Diffus

Code article: 538 680 34 34 - E - MC5

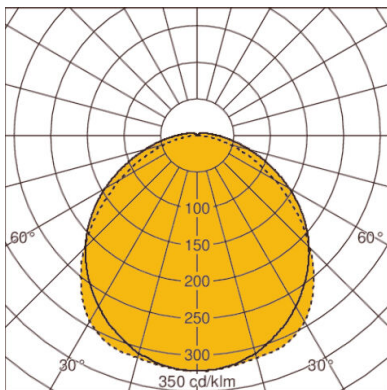
## CARACTÉRISTIQUES

<b>Version</b>	m1500
<b>Lampe</b>	LED
<b>Durée de vie de la lampe</b>	L80 B10 > 60.000 h à +35°C
<b>Température ambiante habituelle</b>	-25°C jusqu'à +35°C
<b>Nombre de lampe</b>	1 lampe(s)
<b>Matériau du corps de l'appareil</b>	Matière synthétique
<b>Couleur / Corps</b>	autre
<b>Matériau / Fermeture</b>	PC Tropol® (incassable)
<b>Répartition lumineux</b>	Diffus
<b>Garantie fabricant</b>	5 années
<b>Nombre de pôles</b>	2 conducteurs

<b>Réglable</b>	Inclinable
<b>max. Puissance système</b>	25 W
<b>Température de couleur</b>	blanc, 840/4000 K, Ra > 80
<b>Cohérence des couleurs (ellipse de McAdam)</b>	SDCM3
<b>Flux lumineux de la lampe</b>	4270 lm
<b>Efficacité lumineuse</b>	162 lm/W
<b>Classe de protection</b>	II
<b>Indice de protection (IP)</b>	IP65, IP67, IP68 1m
<b>Appareillage</b>	appareil de service LED commandé par courant, 230 V - 240 VAC/DC, 0/ 50/ 60 Hz
<b>Valeur UGR (4H8H)*</b>	27
<b>Type de raccordement</b>	Câble de raccordement (2 m) 2 x 1,5 mm <sup>2</sup>
<b>Câblage traversant</b>	sans
<b>Câblage traversant (option)</b>	Oui
<b>Résistance aux chocs</b>	IK09
<b>Type de montage</b>	Suspension par filins, Montage au plafond, Montage mural
<b>Protection contre les surtensions transitoires</b>	2 kV

\* L'UGR mentionnée ci-dessus est basée sur un exemple de calcul. La valeur effective ne peut être déterminée qu'au moyen d'une étude d'éclairage.

## DIAGRAMME



LOR: 94,0%