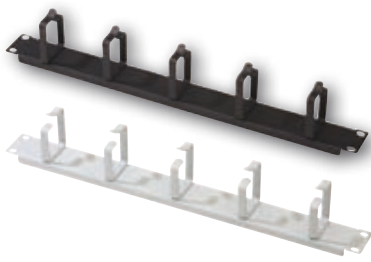


## PASSE CABLES HORIZONTAL



- Hauteur 1 U
- 5 anneaux par face
- Ouvertures ovales dans le guide-câbles permettant l'entrée et la sortie des câbles

Description	Référence Gris	Référence Noir
Passer câbles avec anneaux plastiques 1U	27126	27127
Passer câbles avec anneaux métal 1U	27128	27129

## OBTURATEUR



Description	Référence Gris	Référence Noir
1 U	27136	27141
2 U	27137	27142
3 U	27138	27143
5 U	27140	27145

## PASSE BALAI



- Disponible en noir et en gris

Description	Référence Gris	Référence Noir
Passer balais 1 U gris + lovage câble arrière	27123	27122
Passer balais 1 U	27124	27125

## ROULETTES



Description	Référence
Kit de 4 roulettes dont 2 avec blocage	27005
Roulette sans blocage	27006
Roulette avec blocage	27007
Roulette sans blocage charge lourde	27008
Roulette avec blocage charge lourde	27009

## ORGANISATEURS MÉTALLIQUES (ÉPINGLES)



- Dimensions : 100 x 140 mm
- Munis d'un braquet avec 4 trous pour fixation sur montants 19"
- Surface des anneaux en zinc galvanisé
- Entrée / sortie des câbles latérale ou frontale
- Vendus par paquets de 10

Description	Quantité	Référence
Entrée horizontale 100 x 140	10	27118
Entrée verticale 100 x 140	10	27119

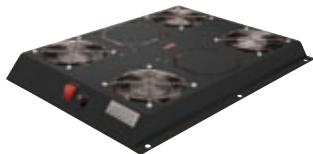
## VISSERIE



Description	Référence.
Jeu de 4 vis écrous cage	27000
Jeu de 20 vis écrous cage	27001
Jeu de 32 vis écrous cage	27002
Jeu de 50 vis écrous cage	27003

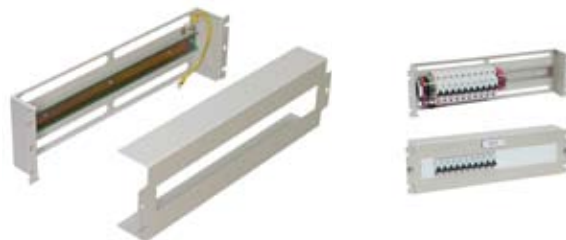
## UNITE DE VENTILATION DE TOIT

- Disponible en 2 ou 4 ventilateurs
- Commande par thermostat (tous modèles)
- Commande par platine microprocesseur (modèle x4)



Description	Dimension	Référence
Bloc 2 ventilateurs	380x210	27770
Bloc 2 ventilateurs	380x380	27771
Bloc 4 ventilateurs	380x380	27772
Thermostat pour unité de ventilation		27787

## PLATINE DE DISTRIBUTION DE PUISSANCE



Description	Gris	Noir
Platine nu rail DIN capacité 18 pièces	27090	27091