

**EMETTEUR CLIPSABLE RADIO MBUS POUR COMPTEUR D'EAU DIVISIONNAIRE**

Module Radio M-Bus à clipser directement sur le cadran du compteur d'eau divisionnaire.

Batterie longue durée ( jusqu'à 10 ans en conditions optimales).

Une fois le module installé, le cadran reste visible.

Lecture par capteur optique infrarouge.



- Dimensions :** Pour compteurs d'eau Calibre 15 à 20
- Raccordement :** A emboîter directement sur le cadran
- Température Mini :** +1°C
- Température Maxi :** +55°C
- Indice de protection :** IP68
- Caractéristiques :** Protocole M-Bus radio EN 13757-4  
Transmission de données unidirectionnelle  
Batterie lithium 3.6V longue durée (jusqu'à 10 ans)  
Lecture par capteur optique infrarouge

**EMETTEUR CLIPSABLE RADIO MBUS POUR COMPTEUR D'EAU DIVISIONNAIRE**

**CARACTERISTIQUES :**

- Protocole M-BUS radio EN 13757-4
- Transmission de données unidirectionnelle ( lors du fonctionnement ) cryptée
- Transmission de données bidirectionnelle lors de la configuration
- Fréquence de transmission de données programmable
- Batterie lithium 3.6 V Li-SOCI<sup>2</sup>
- Durée de vie de la batterie 10 ans + 1 an de sauvegarde des données ( en conditions optimales )
- Lecture par capteur optique infrarouge
- Protection antifraude magnétique / optique
- Protection antifraude par plombage et étiquette autodestructible
- Module clipsable directement sur le compteur
- Indice de protection IP68

**UTILISATION :**

- Réseaux de distribution d'eau
- Température mini et maxi admissible Ts : +1°C à + 55°C

**GAMME :**

- Emetteur radio M-BUS pour compteurs divisionnaires à jet unique 1701/1702/1740/1746 **Ref. 1749001**

**EMETTEUR CLIPSABLE RADIO MBUS POUR COMPTEUR D'EAU DIVISIONNAIRE**
**DONNEES TECHNIQUES MODULES RADIO :**

Pour Compteur	Divisionnaire à jet unique
Données	Ref. 1749001
Fréquence de travail ( MHz )	868
Puissance de transmission ( mW )	≤ 10
Lecture Mini ( L )	1
Batterie	Lithium 3.6V
Dimensions (mm)	30 x 67 x 67
Poids (Gr)	43
Configuration	Sans fil avec antenne 1749007 et logiciel 1749014
Données transmises	Consommation Total flux inverse Historique sur 12 mois Niveau de batterie Alarmes
Alarmes	Batterie faible Module enlevé Fraude magnétique Débit maxi dépassé Flux inverse Détection fuite
Portée en terrain dégagé ( mètres )	Jusqu'à 300
Portée dans un bâtiment ( mètres )	Jusqu'à 50

**FONCTIONNEMENT :**

Les modules radio M-Bus transmettent par ondes radio les données de relevés du compteur sur lequel ils ont été préalablement mis en place. La transmission des données se fait de façon unidirectionnelle pendant le fonctionnement et de manière bidirectionnelle lors de la configuration.

La réception du signal radio est assurée par le module récepteur USB (Ref.1749007) raccordé sur un ordinateur et la configuration grâce au logiciel HYDROLINK ( Ref. 1749014 ).

**EMETTEUR CLIPSABLE RADIO MBUS POUR COMPTEUR D'EAU DIVISIONNAIRE**

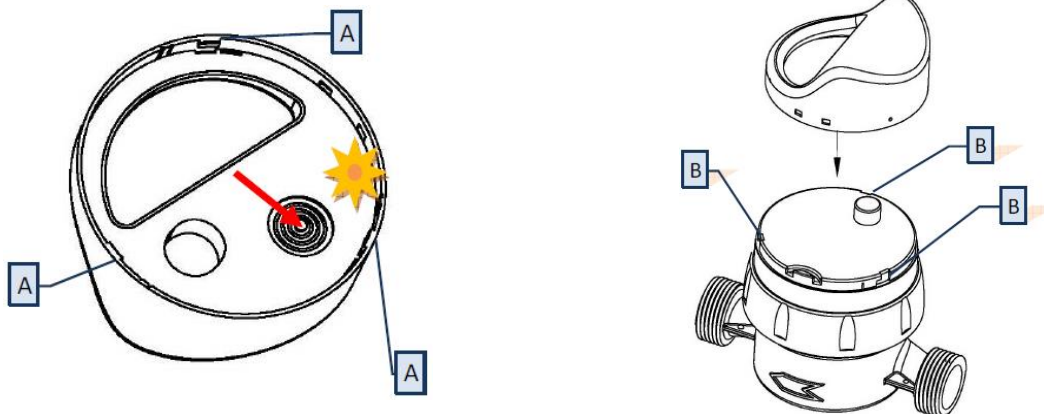
**MISE EN PLACE MODULES RADIO :**

Configurer le module à l'aide du logiciel HYDROLINK et, après, appuyer sur le bouton indiqué par la flèche pour l'initialisation de l'émetteur. On dispose ensuite de 30 secondes pour installer le module avant que l'alarme d'enlèvement du module soit déclenchée.

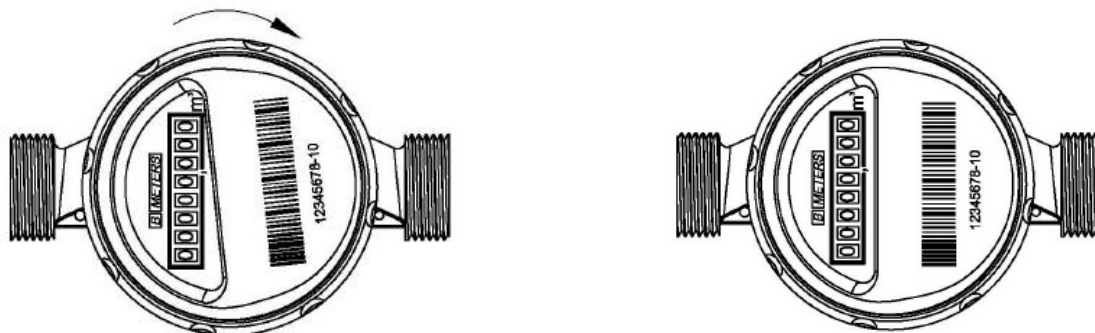
Si on dépasse ce temps, il faudra alors configurer de nouveau le module.

N.B. : Une fois le module activé, il n'est plus possible de l'éteindre mais seulement de le configurer à nouveau.

Pendant la phase de configuration on verra clignoter une LED. Pour les instructions de configuration voir la documentation du logiciel.



Une fois la configuration terminée, accrocher le module sur le compteur comme indiqué ci-dessus, les 3 dents A doivent être insérées dans les 3 fentes B. Puis tourner le module dans le sens horaire pour assurer le maintien de l'émetteur sur le compteur.



**EMETTEUR CLIPSABLE RADIO MBUS POUR COMPTEUR D'EAU DIVISIONNAIRE**

**MISE EN PLACE DU PLOMBAGE :**

A effectuer une fois le module fixé sur le compteur ( voir ci-dessus )



- Insérer le cavalier orange dans l'orifice prévu à cet effet sur le module



- Une fois inséré, le cavalier orange empêche le démontage du module



- Coller ensuite l'étiquette autodestructible par-dessus les 2 orifices

**NORMALISATIONS :**

- Fabricant certifié ISO 9001 : 2015 et ISO 14001 :2015
- DIRECTIVE 2014/68/UE : Produits exclus de la directive ( article 1, § 2b )
- Transmission radio selon le protocole **M-BUS EN13757-4**

**PRECONISATIONS :** Les avis et conseils, les indications techniques, les propositions, que nous pouvons être amenés à donner ou à faire, n'impliquent de notre part aucune garantie. Il ne nous appartient pas d'apprécier les cahiers des charges ou descriptifs fournis. Il appartient au client de vérifier l'adéquation entre le choix du matériel et les conditions réelles d'utilisation.