

FICHE PRODUIT

LN SF IP44 DALI 1500 P 45W 840 WT

LINEAR SURFACE IP44 DALI | Luminaires IP44 robustes à lumière directe, driver DALI intégré, jusqu'à 137 lm/W

Zones d'application

- Remplacement efficace des luminaires traditionnels T8 et T5
- Bâtiments publics
- Éclairage général
- Libraries, schools



Avantages du produit

- Faible maintenance et faibles coûts de fonctionnement
- Protection contre le vol et le vandalisme grâce aux vis de sécurité
- Entrée de câble à l'arrière du luminaire et sur chaque embout pour une connexion électrique facilitée
- Installation facile et rapide
- Faible scintillement grâce à un ballast électronique spécial
- Garantie de 5 ans

Caractéristiques du produit

- Luminaires montés en surface avec émission de lumière directe
- Type de protection : IP44
- Résistance aux chocs : IK08
- Disponible en 3 longueurs différentes : 600 mm, 1200 mm et 1500 mm
- Efficacité lumineuse élevée : jusqu'à 137 lm/W
- Câble de câblage traversant déjà installé
- Durée de vie (L80/B10) : 70 000 h (à 25 °C)



- Corps en acier peint en blanc (type RAL: 9003)
- Matériau diffuseur: polycarbonate stabilisé aux UV
- Embouts (en polycarbonate) vissés au corps du luminaire

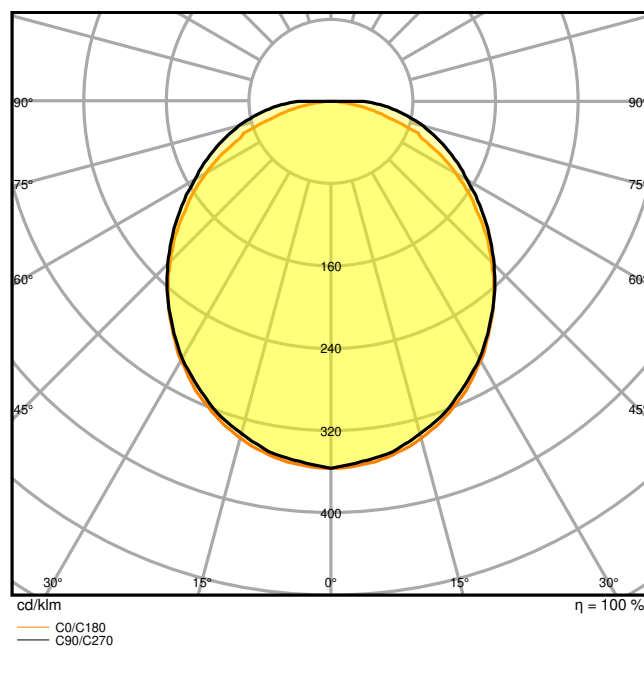
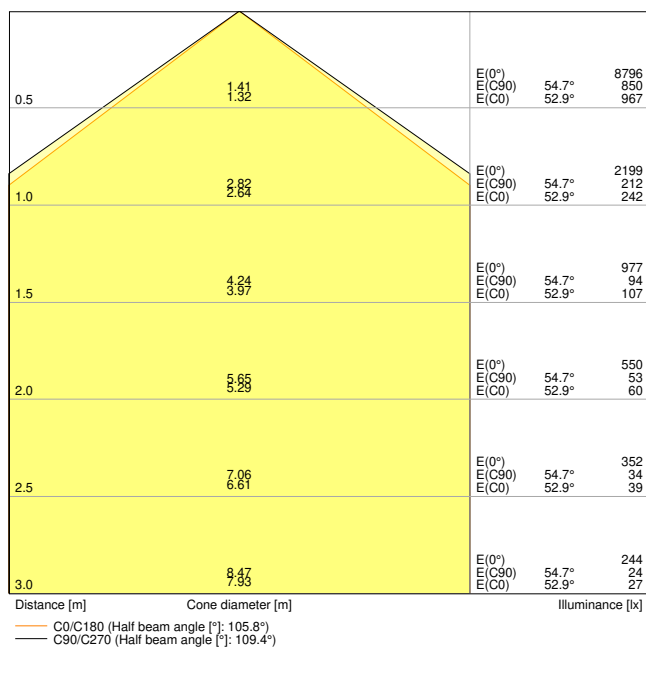
DONNÉES TECHNIQUES

DONNÉES ÉLECTRIQUES

Puissance nominale	45,00 W
Tension nominale	220...240 V
Fréquence du réseau	50...60 Hz
Intensité nominale	200 mA
Courant d'appel	< 21 A
Durée courant appel T sub h50 / sub	230 µs
Max. de luminaires par disjoncteur C10 A	21
Facteur de puissance λ	> 0,90
Distorsion harmonique totale	< 20 %
Classe de protection	I
Mode d'opération	Integrated LED driver
Max. number of luminaires per miniature circuit breaker C16	35
Max. number of luminaires per miniature circuit breaker B16	20

Données photométriques

Flux lumineux	6165 lm
Efficacité lumineuse	137 lm/W
Temp. de couleur	4000 K
Teinte de couleur (désignation)	Blanc froid
Ra Indice de rendu des couleurs	> 80
Ecart-type de correspondance de couleur	< 3 sdc
Sans scintillement	Oui
Indice du papillotement (PstLM)	< 1
Indice de l'effet stroboscopique (SVM)	< 0.4
Groupe de sécurité photobiologique EN62778	RG0
Angle de rayonnement	110 °



LDC typ cone

LDC typ polar

DIMENSIONS ET POIDS

Longueur	1476,00 mm
Largeur	166,00 mm
Hauteur	63,00 mm
Poids du produit	3000,00 g



Matériau & couleurs

Couleur du produit	Blanc
Couleur du teinte	Blanc
Matériau de corps	Acier
Matériau de fermeture	Polycarbonate (PC)
Matière de la surface émettrice.	Polycarbonate (PC)
Test au fil incand. selon CEI 60695-2-12	650 °C
Teneur en mercure	0.0 mg

APPLICATION & MONTAGE

Plage de température ambiante	-20...+40 °C
Plage de température de stockage	-40...+80 °C
Type de connexion	Bornier sans vis, 5 pôles (L, N, PE, DA+, DA-)
Type de protection	IP44
Indice de protec. IK (résist. aux [PIM])	IK08
Gradable	Oui
Type of dimming [GMS]	DALI2
Montage	Saillie
Emplacement montage	Mur / Plafond
Application	Indoor
Orientable	Non
Module LED remplaçable	Non remplaçable
Avec source de lumière	Oui

Durée de vie

Durée de vie L70/B50 @ 25 °C	70000 h ¹⁾
Durée de vie L80/B10 @ 25 °C	70000 h ¹⁾
Durée de vie L90/B10 @ 25 °C	50000 h
Nombre de cycles de commutation	100000

¹⁾ t[h]: L70 / B50 @ 25 °C (Ta), t[h]: L80 / B10 @ 25 °C (Ta), t[h]: L90 / B10 @ 25 °C (Ta)

Alimentation

Courant de sortie	1070 mA
Alimentation électronique - Courant d'ondulation de sortie	< 10 %
Alimentation recommandée	OTi DALI 25/220-240/700 NFC L

CERTIFICATS ET NORMES

Normes	CE / CB / ENEC / TÜV SÜD / UKCA / EAC
Température de surface limitée	Non
Résistance aux chocs de balle	Non

ÉQUIPEMENT / ACCESSOIRES

- Équipé de câbles et de connecteurs traversants
- Réducteurs de tension de câble sans outil inclus

TÉLÉCHARGEMENTS

Documents et certificats



User instruction



Addon Technical Information



Packaging insert



Declarations Of Conformity CE



Declarations Of Conformity UKCA



Certificates

Photométrie et fichiers pour études d'éclairage



IES file (IES)



LDT file (Eulumdat)



ULD file (DIALux)



ROLF file (RELUX)



UGR file (UGR table)



LDC typ cone



LDC typ polar

Fichiers CAD/BIM



BIM_Revit_3D



CAD_STEP_3D

Textes pour appels d'offres



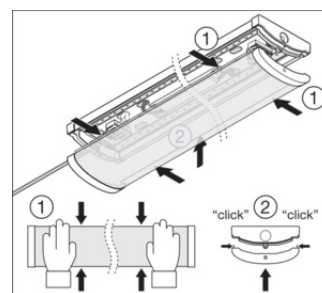
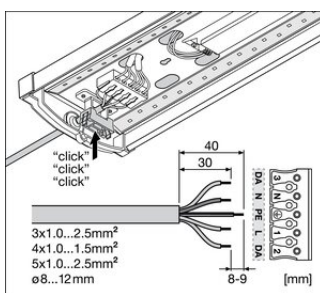
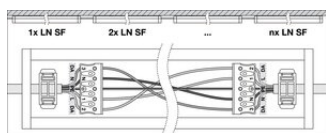
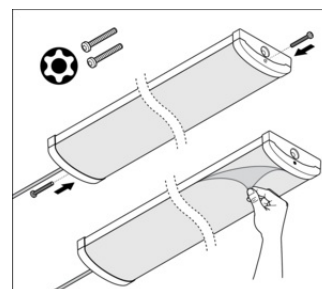
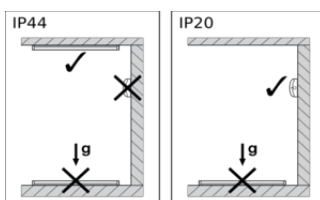
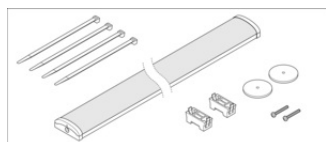
Offres

DONNÉES LOGISTIQUES

Code produit	Unité d'emballage (Pièces/Unité)	Dimensions (longueur x largeur x hauteur)	Poids approximatif	Volume
4058075733374	Etui carton fermé 1	1,489 mm x 172 mm x 70 mm	3750.00 g	17.93 dm ³
4058075733381	Carton de regroupement 4	1,503 mm x 302 mm x 200 mm	16185.00 g	90.78 dm ³

Le code produit mentionné décrit la petite quantité d'unité qui peut être commandée. Une unité peut contenir un ou plusieurs produits. Lorsque vous passez la commande, merci de bien vouloir entrer une unité ou un multiple d'une unité.

DÉTAILS COMPLÉMENTAIRES



Références / Liens

- Plus d'informations sur la garantie sous www.ledvance.fr/garantie

AVERTISSEMENT

Sous réserve de modifications. Sauf erreur ou omission. Veuillez à toujours utiliser la version la plus récente.