



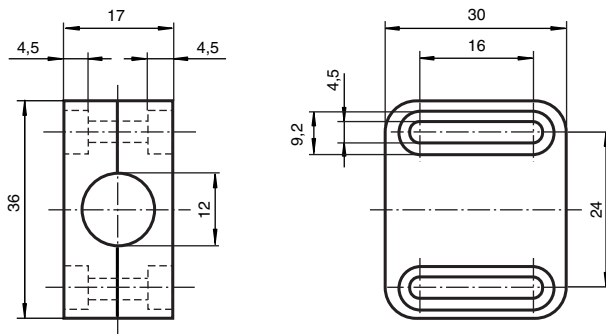
## bride de fixation

### BF 12

- Support pour tous types de capteurs de forme cylindrique à filet M12
- Montage simple et calage précis
- Grande plage de réglage (max. 11 mm)

bride de fixation, 12 mm

## Dimensions



## Données techniques

### Caractéristiques générales

Diamètre intérieur 12 mm

### Conditions environnementales

Température ambiante -25 ... 85 °C (-13 ... 185 °F)

### Caractéristiques mécaniques

Matériau socle : PBT (vert)  
capot : PA (transparent)

Couple de serrage des vis de fixation max. 1 Nm

Dimensions 30 mm x 36 mm x 17 mm