



SES-STERLING vous propose une gamme complète de gaines flexibles en différentes qualités de matière et d'épaisseur de paroi répondant à tous les domaines d'utilisations : industriel, habitat, lieux publics, tunnels, automatisme, robotique. SES-STERLING vous propose également toute une gamme de raccords avec un nouveau système de verrouillage révolutionnaire rapide et très résistant à l'arrachement.

Matières :

- PA6
- PA12
- PP

Coloris :

- noir (BK 010)



Pages	A7/4-03		A7/4-04		A7/4-05		A7/4-07	
Type	PWAL léger	PWAS standard	PWR V0	PWAH renforcé	PWI PA12	PWP PP	PWYS fendue	PWDS double fendue
Propriétés :								
Matière	PA6	PA6	PA6	PA6	PA12	PP	PA6	PA6
Tenue au feu selon UL94	-	V2	V0	V2	-	-	-	V2
Valeur IP (avec raccord Pliolock)	IP66	IP66	IP66	IP66	IP66	IP66	-	-
Résistance à l'écrasement (en kg/100 mm)	60	75	75	120	45	35	-	-
Température mini.	-40°C	-40°C	-40°C	-40°C	-50°C	-20°C	-40°C	-40°C
Température maxi.	+120°C	+120°C	+120°C	+120°C	+110°C	+90°C	+120°C	+120°C
Auto-extinguible (EN50086)	✓	✓	✓	✓	✓	✓	✓	✓
Tenue élevée à la fatigue	✓	✓	✓	✓	✓	✓	✓	✓
Bonne flexibilité	✓	✓	✓	✓	✓	✓	✓	✓
Tenue au feu selon LFH		✓	✓	✓			✓	✓
Sans halogène, ni phosphore ni soufre	✓	✓	✓	✓	✓		✓	✓
Tenue élevée à l'abrasion		✓	✓	✓				
Tenue aux UV (noir)	+	++	++	++	+++		+	+
Résistances chimiques :								
Acétone	+	+	+	+	+	+	+	+
Benzène	+	+	+	+	+	0	+	+
Huile diesel	+	+	+	+	+	+	+	+
Ethanol	+	+	+	+	0	+	+	+
Ether	+	+	+	+	+	+	+	+
Acide chlorydrique (10%)	-	-	-	-	-	PP	-	-
Acide chlorydrique (30%)	-	-	-	-	-	PP	-	-
Huile de lubrification	+	+	+	+	+	+	+	+
Pétrole	+	+	+	+	+	+	+	+
Eau de mer	+	+	+	+	+	+	+	+
Trichlorethylène	0	0	0	0	+	0	0	0
Huile végétale	+	+	+	+	+	+	+	+
Eau	+	+	+	+	+	+	+	+
White spirit	+	+	+	+	+	+	+	+

+ bonne résistance
0 résistance limitée
- faible résistance

LFH : Low Fire Hazard (tenue au feu)
spécifications et fiche technique sur demande.

PP avec raccord en PP (livrable sur demande)



- A7/4-06 Embout pour gaine flexible REC



PLIOLOCK - Gamme de raccords et accessoires

- A7/5-01 Raccords droits PLIOLOCK PLA



- A7/5-02 Raccords coudés 90° PLIOLOCK PLA-90



- A7/5-03 Raccords coudés 45° PLIOLOCK PLA-45



- A7/5-04 Clips PLIOLOCK PWCL



- A7/5-04 Coupleur PLIOLOCK PLA-PLA



PLIOQUICK - Gamme de raccords et accessoires

- A7/6-02 Raccords rapides droits PLIOQUICK



- A7/6-02 Raccords rapides coudés à 90° PLIOQUICK



- A7/6-03 Raccords rapides coudés à 45° PLIOQUICK



- A7/6-03 Raccords rapides coudés à 90° avec bride PLIOQUICK



- A7/6-04 Joints pour raccords PLIOQUICK



- A7/6-04 Douilles de déverrouillage pour raccords PLIOQUICK



Conditionnement :

- gaine en couronne
- raccords et accessoires en sachet

Gaine flexible annelée en Polyamide 6 sans phosphore, ni soufre



PLIOWELL PWAL
PLIOWELL PWAS



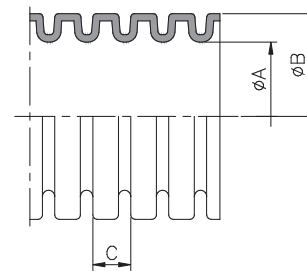
PWAL léger

Matière : PA 6
Coloris : noir
Températures d'utilisation : -40 à +120°C
Résistance à l'écrasement : 60 kg/100mm
Tenue au feu : auto-extinguible selon EN50086
Spécifications : sans halogène,
ni phosphore, ni soufre
résistant aux UV (BK)

Applications : gaine économique offrant une bonne flexibilité et résistance aux chocs (machine-outils, installations industrielles).



type	code article	Ø nominal mm	C *	Ø A mm	Ø B mm	rayon de courbure mm	m
PWAL 10	0630 0130 010	10	F	6,5	10	15	50
PWAL 11	0630 0138 010	11	F	8,5	11,5	20	50
PWAL 13	0630 0131 010	13	F	10	13	25	50
PWAL 16	0630 0132 010	16	F	12	15,8	35	50
PWAL 18	0630 0139 010	18	F	14,2	18,5	40	50
PWAL 21	0630 0133 010	21	F	16,9	21,2	40	50
PWAL 28	0630 0134 010	28	F	23	28,5	45	50
PWAL 34	0630 0135 010	34	L	28,3	34,5	55	50
PWAL 42	0630 0136 010	42	L	35,7	42,5	65	25
PWAL 54	0630 0137 010	54	L	47,4	54,5	80	25
PWAL 67	0630 0140 010	67	L	56,8	67,2	115	10



* Pas : F = fin - L = large

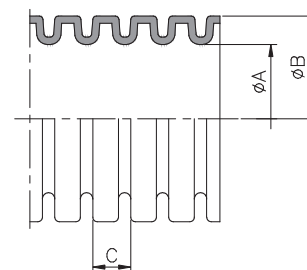
PWAS standard

Matière : PA 6
Coloris : noir
Températures d'utilisation : -40 à +120°C
Résistance à l'écrasement : 75 kg/100mm
Tenue au feu : auto-extinguible selon EN50086
Spécifications : V2 selon UL94-LFH
sans halogène
ni phosphore, ni soufre
tenue élevée aux UV (BK)

Applications : utilisation pour appareillage et systèmes électriques variés (câblage de faisceaux, machines-outils).



type	code article	Ø nominal mm	C *	Ø A mm	Ø B mm	rayon de courbure mm	m
PWAS 10	0630 0110 010	10	F	6,3	10	15	50
PWAS 13	0630 0111 010	13	F	9,8	13	25	50
PWAS 16	0630 0112 010	16	F	11,8	15,8	40	50
PWAS 18	0630 0118 010	18	F	14	18,5	40	50
PWAS 21	0630 0113 010	21	F	16,7	21,2	45	50
PWAS 28	0630 0114 010	28	F	22,8	28,5	50	50
PWAS 34	0630 0115 010	34	L	28,1	34,5	60	50
PWAS 42	0630 0116 010	42	L	35,5	42,5	70	25
PWAS 54	0630 0117 010	54	L	47,2	54,5	80	25
PWAS 67	0630 0119 010	67	L	56,5	67,2	130	10



* Pas : F = fin - L = large

A7/5 - Gamme PLIOLOCK

A7/6 - Gamme PLIOQUICK



Gaine flexible annelée en Polyamide 6

sans phosphore, ni soufre



PLIOWELL PWR
PLIOWELL PWAH



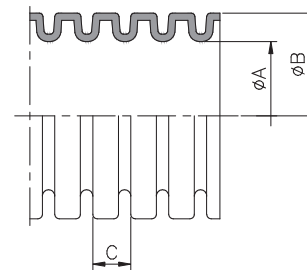
PWR V0

Matière : PA 6
Coloris : noir
Températures d'utilisation : -40 à +120°C
Résistance à l'écrasement : 75 kg/100mm
Tenue au feu : auto-extinguible selon EN50086
Spécifications : V0 selon UL94-LFH homologuée EN 45545-2 sans halogène ni phosphore, ni soufre tenue élevée aux UV

Applications : utilisation dans les cas où la qualité V0 est requise (ferroviaire, les tunnels et lieux publics).



type	code article	Ø nominal mm	C*	Ø A mm	Ø B mm	rayon de courbure mm	m
PWR 10	0630 0149 010	10	F	6,3	10	15	50
PWR 13	0630 0150 010	13	F	9,8	13	25	50
PWR 16	0630 0151 010	16	F	11,8	15,8	35	50
PWR 21	0630 0152 010	21	F	16,7	21,2	45	50
PWR 28	0630 0153 010	28	L	21,7	28,5	50	50
PWR 42	0630 0155 010	42	L	35,5	42,5	70	25

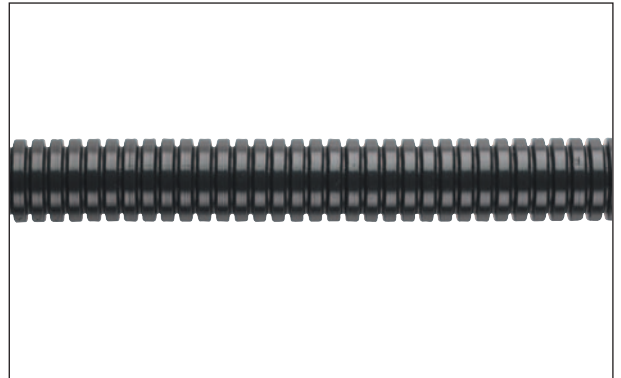


* Pas : F = fin - L = large

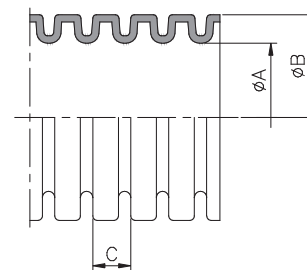
PWAH renforcé

Matière : PA 6
Coloris : noir
Températures d'utilisation : -40 à +120°C
Résistance à l'écrasement : 120 kg/100mm
Tenue au feu : auto-extinguible selon EN50086
Spécifications : V2 selon UL94-LFH sans halogène ni phosphore, ni soufre tenue élevée aux UV (BK)

Applications : protection statique d'équipements électriques (excellente résistance à l'écrasement).



type	code article	Ø nominal mm	C*	Ø A mm	Ø B mm	rayon de courbure mm	m
PWAH 13	0630 0170 010	13	F	9	13	35	50
PWAH 16	0630 0171 010	16	F	11,5	15,8	45	50
PWAH 21	0630 0172 010	21	L	15,5	21,2	55	50
PWAH 28	0630 0173 010	28	L	21,3	28,5	60	50
PWAH 34	0630 0174 010	34	L	26,9	34,5	70	25
PWAH 42	0630 0175 010	42	L	34,6	42,5	80	25
PWAH 54	0630 0176 010	54	L	46	54,5	90	25



* Pas : F = fin - L = large

A7/5 - Gamme PLIOLOCK

A7/6 - Gamme PLIOQUICK



Gaine flexible annelée en Polyamide 12 en Polypropylène



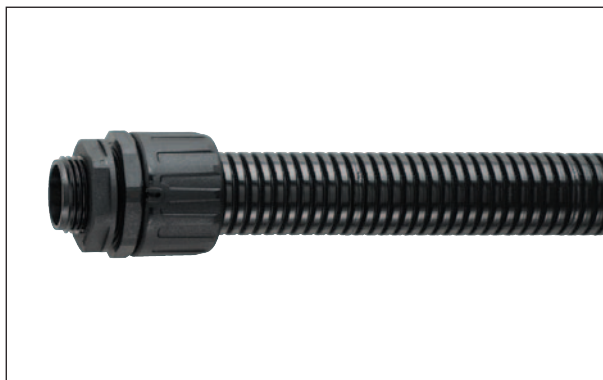
PLIOWELL PWI
PLIOWELL PWP



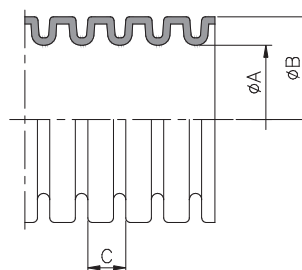
PWI

Matière : PA 12
Coloris : noir
Températures d'utilisation : -50 à +110°C
Résistance à l'écrasement : 45 kg/100mm
Tenue au feu : auto-extinguible selon EN50086
Spécifications : excellente tenue aux UV (BK)
 sans halogène, ni phosphore, ni soufre

Applications : gaine dédiée aux utilisations dynamiques telles que robotique et système d'automatisation.



type	code article	Ø nominal mm	C*	Ø A mm	Ø B mm	rayon de courbure mm	m
PWI 13	0630 0190 010	13	F	9,8	13	25	50
PWI 16	0630 0191 010	16	F	11,8	15,8	30	50
PWI 21	0630 0192 010	21	F	16,7	21,2	35	50
PWI 28	0630 0193 010	28	L	21,7	28,5	45	50
PWI 34	0630 0194 010	34	L	28,1	34,5	55	25
PWI 42	0630 0195 010	42	L	35,5	42,5	60	25
PWI 54	0630 0196 010	54	L	47,2	54,5	70	25

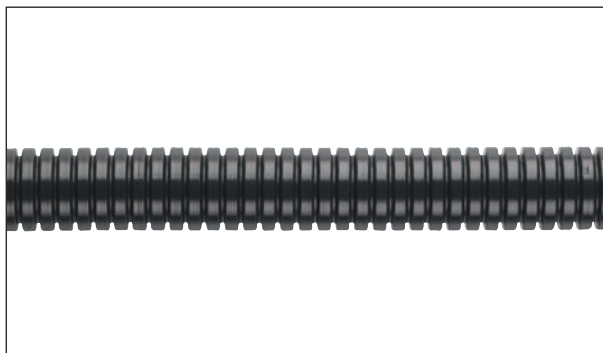


* Pas : F = fin - L = large

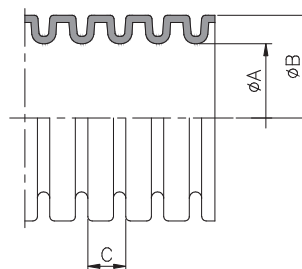
PWP

Matière : PP
Coloris : noir
Températures d'utilisation : -20 à +90°C
Résistance à l'écrasement : 35 kg/100mm
Tenue au feu : auto-extinguible selon EN50086
Spécifications : résistant aux acides

Applications : utilisation standard dans le bâtiment, spécialement en sous-terrain.



type	code article	Ø nominal mm	C*	Ø A mm	Ø B mm	rayon de courbure mm	m
PWP 13	0630 0230 010	13	F	9,8	13	25	50
PWP 16	0630 0231 010	16	F	11,8	15,8	35	50
PWP 21	0630 0232 010	21	F	16,7	21,2	40	50
PWP 25	0630 0233 010	25	F	19,1	25	50	50
PWP 28	0630 0234 010	28	F	22,8	28,5	55	50
PWP 34	0630 0235 010	34	L	28,1	34,5	65	50
PWP 42	0630 0236 010	42	L	35,5	42,5	80	25
PWP 54	0630 0237 010	54	L	47,2	54,5	100	25
PWP 67	0630 0238 010	67	L	56,3	67,2	100	10



* Pas : F = fin - L = large



A7/5 - Gamme PLIOLOCK



A7/6 - Gamme PLIOQUICK



Embout pour gaines flexibles en élastomère thermoplastique



PLIOWELL REC



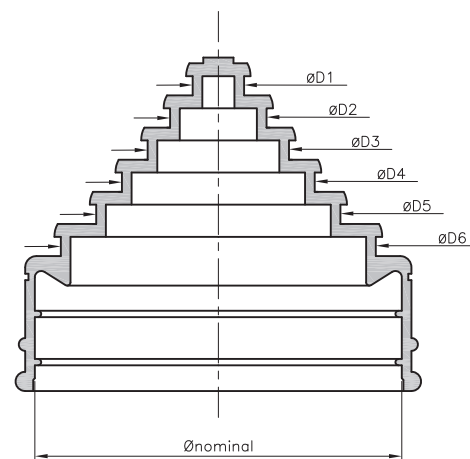
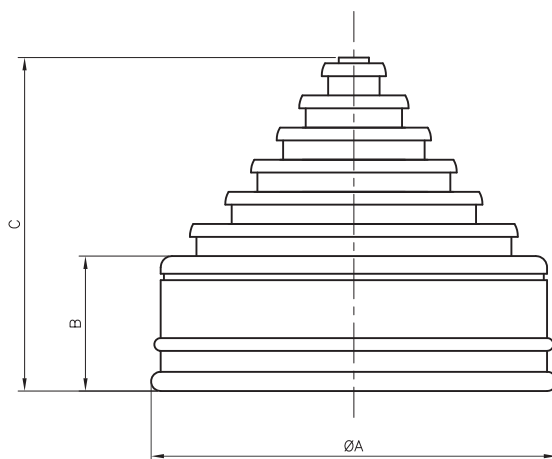
REC

Matière : élastomère thermoplastique
Coloris : noir
Températures d'utilisation : -50 à +125°C
Indice de protection : IP65 / IP66
Dureté Shore A : 55 ± 5
Résistance à la rupture : > 6 MPa
Allongement à la rupture : > 500%
Rigidité diélectrique : 35 kV/mm
Spécifications : excellente tenue aux UV et aux huiles, sans halogène, ni phosphore, ni soufre

Applications : embout conçu pour le passage de câbles aux extrémités de nos gaines flexibles PLIOWELL. Les différents diamètres de passage de câbles sont spécifiés sur les embouts afin de faciliter l'opération de coupe par l'utilisateur. Le montage peut être sécurisé par la mise en place d'un attache-câble (largeur maxi. 2,6 mm).



type	code article	Ø nominal mm	Ø A mm	B mm	C mm	Ø D1 mm	Ø D2 mm	Ø D3 mm	Ø D4 mm	Ø D5 mm	Ø D6 mm	pcs
REC 13	0631 1151 010	13	20,5	16	27	3	7	-	-	-	-	10
REC 16	0631 1152 010	16	22,7	17,5	33,6	3	7	11	-	-	-	10
REC 21	0631 1153 010	21	28,4	18,8	38,3	3	7	11	15	-	-	10
REC 28	0631 1154 010	28	36,2	19,8	40,8	3	9	15	21	-	-	10
REC 34	0631 1155 010	34	42,5	21	42,3	3	10	17	25	-	-	10
REC 42	0631 1156 010	42	51,3	21	47	5	12	19	26	34	-	10
REC 54	0631 1157 010	54	63,1	21	51,9	5	12	19	27	35	46	10



A7/4 - Gains PLIOWELL



C12/1-01 - Attache-câble SES-QUICK



Gaine flexible annelée fendue en Polyamide 6 sans phosphore, ni soufre




PLIOWELL PWYS
PLIOWELL PWDS

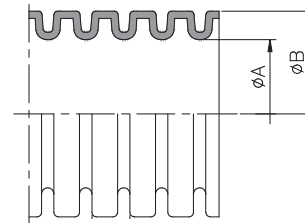


PWYS fendue

Matière : PA6
Coloris : noir
Températures d'utilisation : -40 à +120°C
Tenue au feu : auto-extinguible selon EN50086
Spécifications : sans halogène, ni phosphore, ni soufre résistant aux UV
Applications : câblage de faisceaux électriques (facilite l'ajout de fils ou de câbles sur une installation existante). Adaptée au marché automobile.




type	code article	Ø A mm	Ø B mm	rayon de courbure mm	 m
PWYS 8	0630 0250 010	6,5	10	15	50
PWYS 10	0630 0251 010	8,5	11,5	20	50
PWYS 12	0630 0252 010	10	13	25	50
PWYS 16	0630 0253 010	12,8	16,1	35	50
PWYS 18	0630 0254 010	14,2	18,5	40	50
PWYS 20	0630 0255 010	16,9	21,2	40	50
PWYS 25	0630 0256 010	21,4	25,4	45	50
PWYS 28	0630 0257 010	23	28,5	45	50
PWYS 32	0630 0258 010	28,3	34,5	55	50
PWYS 40	0630 0259 010	35,7	42,5	65	25
PWYS 50	0630 0260 010	47,4	54,5	80	25

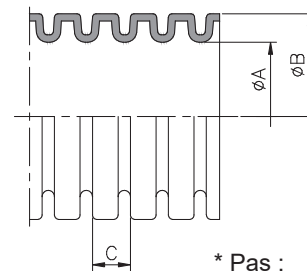


PWDS double fendue

Matière : PA6
Coloris : noir
Températures d'utilisation : -40 à +120°C
Tenue au feu : auto-extinguible selon EN50086
Spécifications : V2 selon UL94 sans halogène, ni phosphore résistant aux UV
Applications : système fermeture-éclair. Pas d'écrasement aux points de pliages, les dérivations en Y peuvent être réalisées sans aucune difficulté. Utilisation pour le câblage de machines, la construction automobile et les tableaux de distribution.



type	code article	C*	Ø A mm	Ø B mm	rayon de courbure mm	 m
PWDS 13	0630 0280 010	F	7,9	13	55	50
PWDS 21	0630 0281 010	F	13,9	21,2	90	50
PWDS 28	0630 0282 010	L	20,5	28,5	105	50
PWDS 34	0630 0283 010	L	27	34,5	150	25
PWDS 42	0630 0284 010	L	34,8	42,5	170	25



* Pas : F = fin - L = large



A7/5-01

A7/5-04

