



# CorePro LEDtube EM/ Mains



## CorePro LEDtube 1500mm UO 31.5W 840 T8

Le CorePro LEDtube est une solution LED économique qui convient au remplacement des lampes fluorescentes T8. Le produit crée un effet d'éclairage naturel à utiliser dans les applications d'éclairage général et est synonyme d'économies d'énergie immédiates, ce qui en fait une solution respectueuse de l'environnement.

### Mises en garde et sécurité

• -

### Données du produit

Informations générales		Valeur de scintillement (PstLM)	
Culot	G13 [Medium Bi-Pin Fluorescent]		1
Durée de vie nominale	50 000 h	Valeur d'effet stroboscopique (SVM)	0,9
Nombre de cycles d'allumage	200 000	Sécurité photobiologique selon EN 62471	RG0
Type de lampe	LED	<b>Fonctionnement et électricité</b>	
Référence de mesure de flux	Sphere	Fréquence linéaire	50 to 60 Hz
<b>Données techniques de l'éclairage</b>		Fréquence d'entrée	50 à 60 Hz
Code couleur	840 [CCT of 4000K]	Consommation électrique	31,5 W
Angle du faisceau (nom.)	240 degré(s)	Courant lampe (max.)	135 mA
Flux lumineux	3 500 lm	Courant lampe (min.)	135 mA
Efficacité lumineuse (nominale)	111 lm/W	Courant lampe (nom.)	135 mA
Désignation de la couleur	Blanc froid (CW)	Heure de démarrage (nom.)	0,5 s
Température de couleur corrélée (nom.)	4000 K	Temps de chauffe à 60 %	0,5 s
Cohérence des couleurs	<6	Facteur de puissance (fraction)	0,9
Indice de rendu de couleur (IRC)	80	Tension (nom.)	220-240 V
LLMF à la fin de la durée de vie nominale (nom.)	70 %	Alternative LED puissance d'une lampe fluorescente	58 W
		Courant d'appel sur secteur	4,98

## CorePro LEDtube EM/Mains

Nb lampe maxi sur disjoncteur type B 10A – Secteur	55
Nb lampe maxi sur MCB B type 10A – Ballast EM sans condensateur de compensation.	55
Nb lampe maxi sur MCB B type 10A – Ballast EM avec condensateur de compensation.	10
Nb lampe maxi sur disjoncteur type B 16A – Secteur	85
Nb lampe maxi sur MCB B type 16A – Ballast EM sans condensateur de compensation.	85
Nb lampe maxi sur MCB B type 16A – Ballast EM avec condensateur de compensation.	16
Compatibilité des ballasts	EM/Secteur

### Température

Gamme de températures ambiantes	-20 à +45 °C
Température maximale du produit (nom.)	55 °C

### Commandes et gradation

Variation de l'intensité lumineuse	Non
------------------------------------	-----

### Mécanique et boîtier

Finition ampoule	Dépoli
Matériaux des lampes	Verre
Longueur du produit	1 500 mm
Forme de la lampe	T8

### Approbation et application

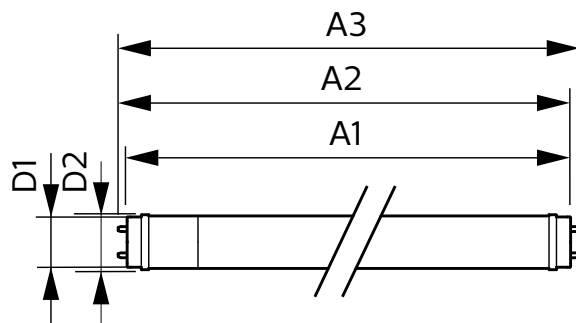
Classe d'efficacité énergétique	E
---------------------------------	---

Produit à faible consommation	Oui
Homologation	Conformité à la directive RoHS Marquage CE Certificat KEMA Keur
Consommation d'énergie kWh/1 000 h	32 kWh
Numéro d'enregistrement EPREL	1384722
Marquage CE	Oui
Conforme à RoHS	Oui

### Données du produit

Nom du produit de la commande	CorePro LEDtube 1500mm UO 31.5W 840 T8
Nom de produit complet	CorePro LEDtube 1500mm UO 31.5W 840 T8
Code EOC	871951441901800
Code de commande	41901800
Code 12NC	929003154402
Numérateur - Quantité par kit	1
Poids net (pièce)	0,220 kg
Code EAN – Produit/Boîte	8719514419018
Conditionnement par carton	20
Codes EAN/UPC – Boîte	8719514419025

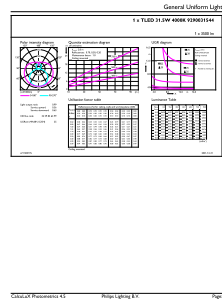
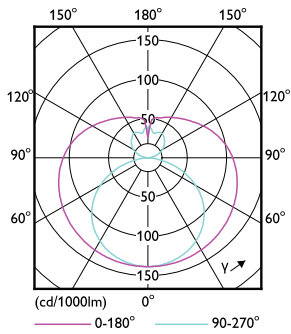
## Schéma dimensionnel



Product	D1	D2	A1	A2	A3
CorePro LEDtube 1500mm UO 31.5W 840 T8	25,7 mm	28 mm	1 500 mm	1 507,1 mm	1 514,2 mm

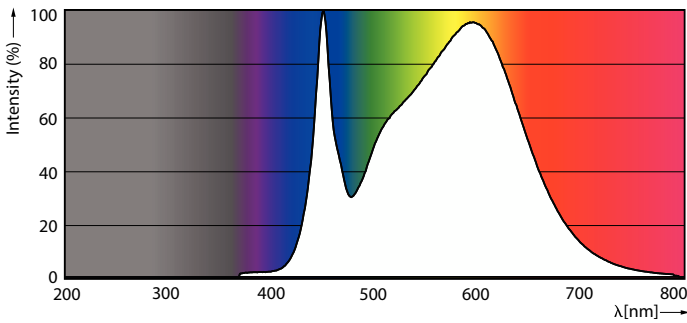
# CorePro LEDtube EM/Mains

## Données photométriques



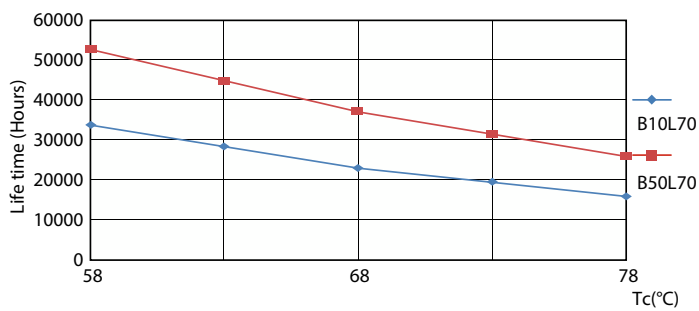
Light Distribution Diagram - CorePro LEDtube 1500mm UO 31.5W 840 T8

General uniform lighting - CorePro LEDtube 1500mm UO 31.5W 840 T8

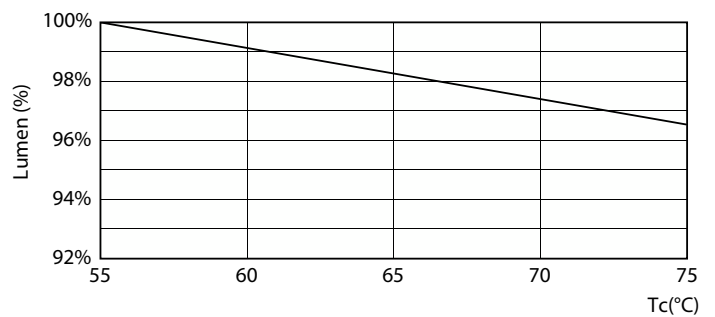


Spectral Power Distribution Colour - CorePro LEDtube 1500mm UO 31.5W 840 T8

## Durée de vie



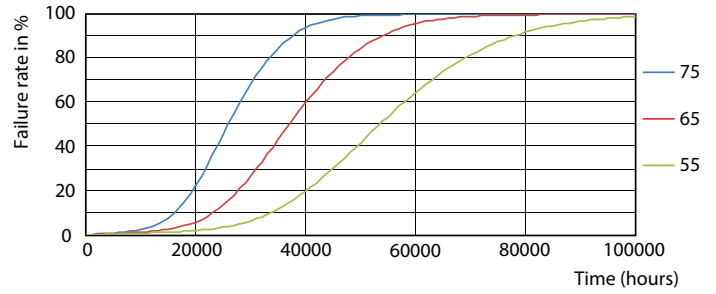
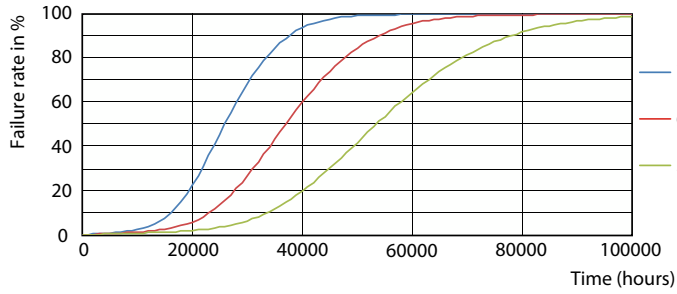
LifetimeVsTc



Lumen Maintenance Diagram - CorePro LEDtube 1500mm UO 31.5W 840 T8

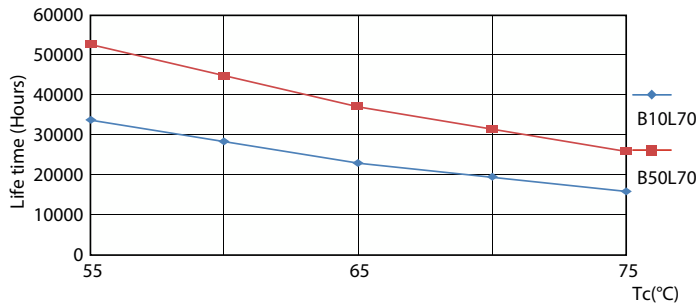
# CorePro LEDtube EM/Mains

## Durée de vie



FailureRate

FailureRate



LifetimeVsTc

