

# D3HC-MP 0,50-1,25-M-SN-R - Contact à sertir



1340895

<https://www.phoenixcontact.com/fr/produits/1340895>

Veillez tenir compte du fait que les données affichées dans ce document PDF proviennent de notre catalogue en ligne. Vous trouverez les données complètes dans la documentation utilisateur. Nos conditions générales d'utilisation des téléchargements sont applicables.

Contact à sertir, intensité nominale: 6 A, surface des contacts: étain



## Données commerciales

Référence	1340895
Conditionnement	4□000 Unité(s)
Commande minimum	4□000 Unité(s)
Remarque	Fabrication à la commande (pas de reprise)
Clé de vente	AABCUA
Product key	AABCUA
GTIN	4063151649005
Poids par pièce (emballage compris)	0,629 g
Poids par pièce (hors emballage)	0,469 g
Numéro du tarif douanier	85366990
Pays d'origine	CN

# D3HC-MP 0,50-1,25-M-SN-R - Contact à sertir



1340895

<https://www.phoenixcontact.com/fr/produits/1340895>

## Caractéristiques techniques

### Propriétés du produit

Type de produit	Contact à sertir
Gamme de produits	D3HC-MP-M
Pas	0 mm

### Caractéristiques de raccordement

Longueur à dénuder	4,5 mm
Section conduct. AWG	20 ... 16

### Indications sur les matériaux

Surface des contacts	étain Sn
Matériau de surface du contact	étain
Surface métallique point de connexion (couche supérieure)	Étain (1 - 3 µm Sn)
Surface métallique zone de contact (couche supérieure)	Étain (1 - 3 µm Sn)

### Dimensions

Pas	0 mm
-----	------

### Propriétés électriques

Intensité nominale $I_N$	6 A
--------------------------	-----

# D3HC-MP 0,50-1,25-M-SN-R - Contact à sertir



1340895

<https://www.phoenixcontact.com/fr/produits/1340895>

## Classifications

### ECLASS

ECLASS-11.0	27460291
ECLASS-12.0	27460291
ECLASS-13.0	27460291

### ETIM

ETIM 9.0	EC002637
----------	----------

# D3HC-MP 0,50-1,25-M-SN-R - Contact à sertir



1340895

<https://www.phoenixcontact.com/fr/produits/1340895>

## Accessoires

### D3-MP RELEASE TOOL - Outil de démontage

1441450

<https://www.phoenixcontact.com/fr/produits/1441450>



Outil de sertissage, Outil de démontage, coloris: noir, gamme d'articles: Accessoires, largeur: 7 mm

### D32H 2,2/ 2-PT-5,08-X - Connecteur de traversée

1376506

<https://www.phoenixcontact.com/fr/produits/1376506>



Connecteur mâle pour C.I., coloris: noir, intensité nominale: 8 A, tension de référence (III/2): 320 V, type de contact: Mâle, nombre de rangées: 1, nombre de pôles: 2, gamme d'articles: D32H 2,2/..-PT, pas: 5,08 mm, type de raccordement: Raccordement à sertir, sens d'enfichage conducteur/circuit imprimé: 0 °, plan des broches: Brochage linéaire, clip de verrouillage: - sans clip de verrouillage, système débrochable: CONNEXIS D, verrouillage: Verrouillage par encliquetage, type de fixation: Cran d'arrêt, type de conditionnement: emballé dans un carton

# D3HC-MP 0,50-1,25-M-SN-R - Contact à sertir

1340895

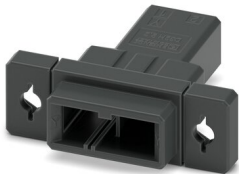
<https://www.phoenixcontact.com/fr/produits/1340895>



## D32H 2,2/ 2-PT-5,08-Y - Connecteur de traversée

1378293

<https://www.phoenixcontact.com/fr/produits/1378293>



Connecteur de traversée, coloris: noir, intensité nominale: 8 A, tension de référence (III/2): 320 V, type de contact: Mâle, nombre de rangées: 1, nombre de pôles: 2, gamme d'articles: D32H 2,2/..-PT, pas: 5,08 mm, type de raccordement: Raccordement à sertir, sens d'enfichage conducteur/circuit imprimé: 0 °, clip de verrouillage: - sans clip de verrouillage, système débrochable: CONNEXIS D, verrouillage: Verrouillage par encliquetage, type de fixation: Cran d'arrêt, type de conditionnement: emballé dans un carton

## DD32H 2,2/ 6-PT-5,08-XX - Connecteur de traversée

1376500

<https://www.phoenixcontact.com/fr/produits/1376500>



Connecteur de traversée, coloris: noir, intensité nominale: 8 A, tension de référence (III/2): 320 V, type de contact: Mâle, nombre de rangées: 2, nombre de pôles: 6, gamme d'articles: DD32H 2,2/..-PT, pas: 5,08 mm, type de raccordement: Raccordement à sertir, sens d'enfichage conducteur/circuit imprimé: 0 °, clip de verrouillage: - sans clip de verrouillage, système débrochable: CONNEXIS DD, verrouillage: Verrouillage par encliquetage, type de fixation: Cran d'arrêt, type de conditionnement: emballé dans un carton

## D3HC-MP 0,50-1,25-M-SN-R - Contact à sertir

1340895

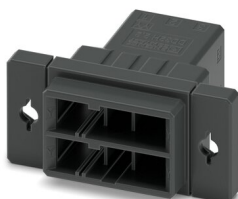
<https://www.phoenixcontact.com/fr/produits/1340895>



### DD32H 2,2/ 6-PT-5,08-YY - Connecteur de traversée

1378311

<https://www.phoenixcontact.com/fr/produits/1378311>



Connecteur de traversée, coloris: noir, intensité nominale: 8 A, tension de référence (III/2): 320 V, type de contact: Mâle, nombre de rangées: 2, nombre de pôles: 6, gamme d'articles: DD32H 2,2/..-PT, pas: 5,08 mm, type de raccordement: Raccordement à sertir, sens d'enfichage conducteur/circuit imprimé: 0 °, clip de verrouillage: - sans clip de verrouillage, système débrochable: CONNEXIS DD, verrouillage: Verrouillage par encliquetage, type de fixation: Cran d'arrêt, type de conditionnement: emballé dans un carton

### DD32H 2,2/ 6-PT-5,08-XY - Connecteur de traversée

1378212

<https://www.phoenixcontact.com/fr/produits/1378212>



Connecteur de traversée, coloris: noir, intensité nominale: 8 A, tension de référence (III/2): 320 V, type de contact: Mâle, nombre de rangées: 2, nombre de pôles: 6, gamme d'articles: DD32H 2,2/..-PT, pas: 5,08 mm, type de raccordement: Raccordement à sertir, sens d'enfichage conducteur/circuit imprimé: 0 °, clip de verrouillage: - sans clip de verrouillage, système débrochable: CONNEXIS DD, verrouillage: Verrouillage par encliquetage, type de fixation: Cran d'arrêt, type de conditionnement: emballé dans un carton

# D3HC-MP 0,50-1,25-M-SN-R - Contact à sertir



1340895

<https://www.phoenixcontact.com/fr/produits/1340895>

## D32H 2,2/ 2-FH-5,08-X - Connecteur mâle pour C.I.

1376634

<https://www.phoenixcontact.com/fr/produits/1376634>



Connecteur mâle pour C.I., coloris: noir, intensité nominale: 8 A, tension de référence (III/2): 320 V, type de contact: Mâle, nombre de rangées: 1, nombre de pôles: 2, gamme d'articles: D32H 2,2/..-FH, pas: 5,08 mm, type de raccordement: Raccordement à sertir, sens d'enfichage conducteur/circuit imprimé: 0 °, plan des broches: Brochage linéaire, clip de verrouillage: - sans clip de verrouillage, système débrochable: CONNEXIS D, verrouillage: Verrouillage par encliquetage, type de fixation: Cran d'arrêt, type de conditionnement: emballé dans un carton

## D32H 2,2/ 2-FH-5,08-Y - Connecteur mâle pour C.I.

1378296

<https://www.phoenixcontact.com/fr/produits/1378296>



Connecteur mâle pour C.I., coloris: noir, intensité nominale: 8 A, tension de référence (III/2): 320 V, type de contact: Mâle, nombre de rangées: 1, nombre de pôles: 2, gamme d'articles: D32H 2,2/..-FH, pas: 5,08 mm, type de raccordement: Raccordement à sertir, sens d'enfichage conducteur/circuit imprimé: 0 °, clip de verrouillage: - sans clip de verrouillage, système débrochable: CONNEXIS D, verrouillage: Verrouillage par encliquetage, type de fixation: Cran d'arrêt, type de conditionnement: emballé dans un carton

## D3HC-MP 0,50-1,25-M-SN-R - Contact à sertir

1340895

<https://www.phoenixcontact.com/fr/produits/1340895>



### DD32H 2,2/ 6-FH-5,08-XX - Connecteur mâle pour C.I.

1376635

<https://www.phoenixcontact.com/fr/produits/1376635>



Connecteur mâle pour C.I., coloris: noir, intensité nominale: 8 A, tension de référence (III/2): 320 V, type de contact: Mâle, nombre de rangées: 2, nombre de pôles: 6, gamme d'articles: DD32H 2,2/..-FH, pas: 5,08 mm, type de raccordement: Raccordement à sertir, sens d'enfichage conducteur/circuit imprimé: 0 °, clip de verrouillage: - sans clip de verrouillage, système débrochable: CONNEXIS DD, verrouillage: Verrouillage par encliquetage, type de fixation: Cran d'arrêt, type de conditionnement: emballé dans un carton

### DD32H 2,2/ 6-FH-5,08-YY - Connecteur mâle pour C.I.

1378313

<https://www.phoenixcontact.com/fr/produits/1378313>



Connecteur mâle pour C.I., coloris: noir, intensité nominale: 8 A, tension de référence (III/2): 320 V, type de contact: Mâle, nombre de rangées: 2, nombre de pôles: 6, gamme d'articles: DD32H 2,2/..-FH, pas: 5,08 mm, type de raccordement: Raccordement à sertir, sens d'enfichage conducteur/circuit imprimé: 0 °, clip de verrouillage: - sans clip de verrouillage, système débrochable: CONNEXIS DD, verrouillage: Verrouillage par encliquetage, type de fixation: Cran d'arrêt, type de conditionnement: emballé dans un carton



## D3HC-MP 0,50-1,25-M-SN-R - Contact à sertir

1340895

<https://www.phoenixcontact.com/fr/produits/1340895>



## DD32H 2,2/ 6-FH-5,08-XY - Connecteur mâle pour C.I.

1378208

<https://www.phoenixcontact.com/fr/produits/1378208>



Connecteur mâle pour C.I., coloris: noir, intensité nominale: 8 A, tension de référence (III/2): 320 V, type de contact: Mâle, nombre de rangées: 2, nombre de pôles: 6, gamme d'articles: DD32H 2,2/..-FH, pas: 5,08 mm, type de raccordement: Raccordement à sertir, sens d'enfichage conducteur/circuit imprimé: 0 °, clip de verrouillage: - sans clip de verrouillage, système débrochable: CONNEXIS DD, verrouillage: Verrouillage par encliquetage, type de fixation: Cran d'arrêt, type de conditionnement: emballé dans un carton

## D31H 2,2/ 3-PT-3,81-X - Connecteur de traversée

1340376

<https://www.phoenixcontact.com/fr/produits/1340376>



Connecteur de traversée, coloris: noir, intensité nominale: 8 A, tension de référence (III/2): 160 V, type de contact: Mâle, nombre de rangées: 1, nombre de pôles: 3, gamme d'articles: D31H 2,2/..-PT, pas: 3,81 mm, type de raccordement: Raccordement à sertir, sens d'enfichage conducteur/circuit imprimé: 0 °, clip de verrouillage: - sans clip de verrouillage, système débrochable: CONNEXIS D, verrouillage: Verrouillage par encliquetage, type de fixation: Cran d'arrêt, type de conditionnement: emballé dans un carton

# D3HC-MP 0,50-1,25-M-SN-R - Contact à sertir

1340895

<https://www.phoenixcontact.com/fr/produits/1340895>



## D31H 2,2/ 3-PT-3,81-Y - Connecteur de traversée

1341133

<https://www.phoenixcontact.com/fr/produits/1341133>



Connecteur de traversée, coloris: noir, intensité nominale: 8 A, tension de référence (III/2): 160 V, type de contact: Mâle, nombre de rangées: 1, nombre de pôles: 3, gamme d'articles: D31H 2,2/..-PT, pas: 3,81 mm, type de raccordement: Raccordement à sertir, sens d'enfichage conducteur/circuit imprimé: 0 °, clip de verrouillage: - sans clip de verrouillage, système débrochable: CONNEXIS D, verrouillage: Verrouillage par encliquetage, type de fixation: Cran d'arrêt, type de conditionnement: emballé dans un carton

## D31H 2,2/ 3-FH-3,81-X - Connecteur mâle pour C.I.

1340385

<https://www.phoenixcontact.com/fr/produits/1340385>



Connecteur mâle pour C.I., coloris: noir, intensité nominale: 8 A, tension de référence (III/2): 160 V, type de contact: Mâle, nombre de rangées: 1, nombre de pôles: 3, gamme d'articles: D31H 2,2/..-FH, pas: 3,81 mm, type de raccordement: Raccordement à sertir, sens d'enfichage conducteur/circuit imprimé: 0 °, clip de verrouillage: - sans clip de verrouillage, système débrochable: CONNEXIS D, verrouillage: Verrouillage par encliquetage, type de fixation: Cran d'arrêt, type de conditionnement: emballé dans un carton

## D3HC-MP 0,50-1,25-M-SN-R - Contact à sertir

1340895

<https://www.phoenixcontact.com/fr/produits/1340895>



## D31H 2,2/ 3-FH-3,81-Y - Connecteur mâle pour C.I.

1341138

<https://www.phoenixcontact.com/fr/produits/1341138>



Connecteur mâle pour C.I., coloris: noir, intensité nominale: 8 A, tension de référence (III/2): 160 V, type de contact: Mâle, nombre de rangées: 1, nombre de pôles: 3, gamme d'articles: D31H 2,2/..-FH, pas: 3,81 mm, type de raccordement: Raccordement à sertir, sens d'enfichage conducteur/circuit imprimé: 0 °, clip de verrouillage: - sans clip de verrouillage, système débrochable: CONNEXIS D, verrouillage: Verrouillage par encliquetage, type de fixation: Cran d'arrêt, type de conditionnement: emballé dans un carton

## DD31H 2,2/ 6-PT-3,81-X - Connecteur de traversée

1340629

<https://www.phoenixcontact.com/fr/produits/1340629>



Connecteur de traversée, coloris: noir, intensité nominale: 8 A, tension de référence (III/2): 160 V, type de contact: Mâle, nombre de rangées: 2, nombre de pôles: 6, gamme d'articles: DD31H 2,2/..-PT, pas: 3,81 mm, type de raccordement: Raccordement à sertir, sens d'enfichage conducteur/circuit imprimé: 0 °, plan des broches: Brochage linéaire, clip de verrouillage: - sans clip de verrouillage, système débrochable: CONNEXIS DD, verrouillage: Verrouillage par encliquetage, type de fixation: Cran d'arrêt, type de conditionnement: emballé dans un carton

# D3HC-MP 0,50-1,25-M-SN-R - Contact à sertir

1340895

<https://www.phoenixcontact.com/fr/produits/1340895>



## DD31H 2,2/ 6-FH-3,81-X - Connecteur mâle pour C.I.

1340708

<https://www.phoenixcontact.com/fr/produits/1340708>



Connecteur mâle pour C.I., coloris: noir, intensité nominale: 8 A, tension de référence (III/2): 160 V, type de contact: Mâle, nombre de rangées: 2, nombre de pôles: 6, gamme d'articles: DD31H 2,2/..-FH, pas: 3,81 mm, type de raccordement: Raccordement à sertir, sens d'enfichage conducteur/circuit imprimé: 0 °, plan des broches: Brochage linéaire, clip de verrouillage: - sans clip de verrouillage, système débrochable: CONNEXIS DD, verrouillage: Verrouillage par encliquetage, type de fixation: Cran d'arrêt, type de conditionnement: emballé dans un carton

Phoenix Contact 2024 © - Tous droits réservés

<https://www.phoenixcontact.com>

PHOENIX CONTACT SAS

52 Boulevard de Beaubourg Emerainville

77436 Marne La Vallée Cedex 2 France

+33 (0) 1 60 17 98 98

[documentation@phoenixcontact.fr](mailto:documentation@phoenixcontact.fr)