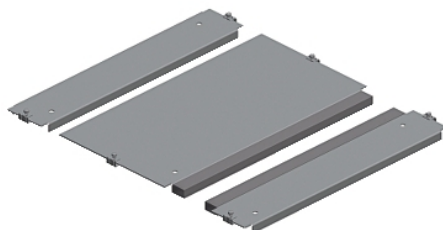


## Fiche produit

### Caractéristiques

# NSYEC861

Spacial - plaque passe-câbles - 2 parties - pour cellule SF - 800x600mm



### Principales

Gamme	Spacial
Type de produit ou équipement	Plaque presse-étoupe
Catégorie d'accessoire / de pièce détachée	Accessoire de gestion de câbles
Anwendung	Application électronique Polyvalent
Compatibilité de gamme	Spacial Spacial SF Spacial Spacial SFM
Emplacement de montage	Partie inférieure de l'enveloppe
Type de presse-étoupe	Standard
Entrée de câble	1 entry
Composition de l'appareil	Éléments de fixation 1 plate Self extinguishing polyurethane adhesive gasket with cross-section of 15 x 25 mm
Quantité du lot	Lot de 1
Matière	Acier galvanisé

### Complémentaires

Hauteur	30 mm
Largeur	800 Mm nominal: 616 mm utile:
Profondeur	600 Mm nominal: 650 mm réel:
Épaisseur	1,5 mm

### Emballage

Poids de l'emballage (Kg)	4,620 kg
Hauteur de l'emballage 1	650,000 mm
Largeur de l'emballage 1	345,000 mm
Longueur de l'emballage 1	30,000 mm

### Durabilité de l'offre

Statut environnemental de l'offre	Produit Green Premium
Régulation REACH	<a href="#">Déclaration REACH</a>
Sans SVHC REACH	Oui
Directive RoHS UE	Conformité pro-active (Produit en dehors du scope légal RoHS UE) <a href="#">Déclaration RoHS UE</a>
Sans mercure	Oui
Information sur les exemptions RoHS	<a href="#">Oui</a>
Régulation RoHS Chine	<a href="#">Déclaration RoHS Pour La Chine</a>
Profil environnemental	<a href="#">Profil Environnemental Du Produit</a>

## Garantie contractuelle

---

Garantie

18 mois

---