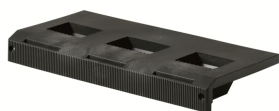


PRODUCT-DETAILS

LTC T7-T7M-X1 W 3p TERM.COVERS LOW
2pcs

LTC T7-T7M-X1 W 3p CACHE-BORN.BAS 2pcs



Informations générales

Extension du type de produit	LTC T7-T7M-X1 W 3p TERM.COVERS LOW 2pcs
Code de produit	1SDA063095R1
EAN	8015644647186
Description courte	LTC T7-T7M-X1 W 3p CACHE-BORN.BAS 2pcs
Description longue	CACHE-BORNES BAS POUR DEBROCHABLE TRIPOLAIRE 2pcs T7-T7M-X1

Valeur Circulaire

Conflict Minerals Reporting Template (CMRT)	Document availability on demand
Toxic Substances Control Act - TSCA	9AKK108467A8326

Environnement

REACH Declaration	9AKK108466A1425
Informations RoHS	9AKK108466A1424
Statut RoHS	Following EU Directive 2011/65/EU and Amendment 2015/863 July 22, 2019

Commande

EAN	8015644647186
Quantité minimum	1 pièce
Code douanier	85389099

Dimensions

Poids net	1 kg
-----------	------

Emballage

Emballage Niveau 1 Unités	box 1 pièce
---------------------------	-------------

Informations Supplémentaires

Configuration Type	Loose or configurable
Nombre de pôles	3
Groupe de produit	Accessories for Emax
Type de produit	Accessory
Type de produit	Accessory
Normes et standards	IEC
Adapté pour	T7, X1
Adapté pour la classe de produit	SACE Emax, SACE Tmax T

Certificats et Déclarations (Numéro de document)

Fiche produit, informations techniques	1SDC200009D0203
Déclaration de Conformité - CE	1SDL000165R0007 1SDL000165R0018
Instructions et manuels	1SDC200006D0209

Classifications

ETIM 7	EC002268 - Cover cap for rail terminal bar
ETIM 8	EC002268 - Cover cap for rail terminal bar
ETIM 9	EC002268 - Cover cap for rail terminal bar
Code de classification d'objet	Q
Catégorie DEEE	5. Small Equipment (No External Dimension More Than 50 cm)
eClass	V11.1 : 27400635

Catégories

Produits basse tension → Disjoncteurs de puissance → Disjoncteurs Ouverts → Accessories for Emax

